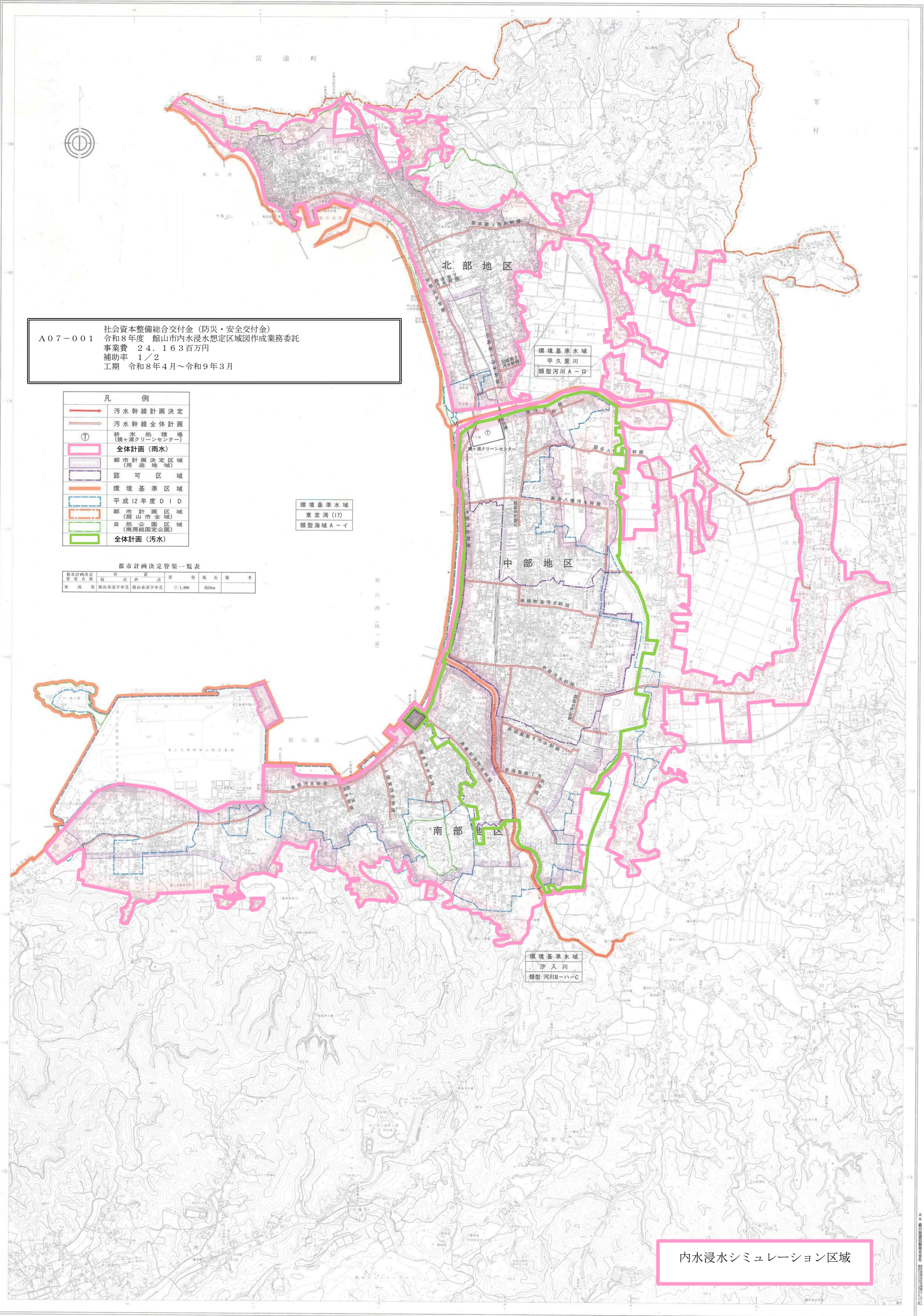


# 館山市下水道計画図(雨水)



A07-001 社会資本整備総合交付金(防災・安全交付金)  
 令和8年度 館山市内水浸水想定区域図作成業務委託  
 事業費 24,163百万円  
 補助率 1/2  
 工期 令和8年4月~令和9年3月

- 凡 例
- 污水幹線計画決定
  - 污水幹線全体計画
  - ① 浄水処理場(鏡ヶ浦ターニセンター)
  - 全体計画(雨水)
  - 都市計画決定区域(用途地域)
  - 認可区域
  - 環境基準区域
  - 平成12年度DID
  - 都市計画区域(館山市全域)
  - 自然公園区域(南房総国立公園)
  - 全体計画(污水)

環境基準水域  
 東京湾(17)  
 類型海域A-1

都市計画決定管渠一覧表

管渠名称	起点	終点	管径	延長	備考
鏡ヶ浦ターニセンター	館山市鏡ヶ浦	館山市鏡ヶ浦	φ1,000	約10m	

環境基準水域  
 沙入川  
 類型 河川B-ハ-C

内水浸水シミュレーション区域