

XVII 財 政

1 令和5年度一般会計当初予算

単位 千円

歳 入			歳 出		
項 目	予算額	構成比	項 目	予算額	構成比
市 税	5,805,874	23.4	議 会 費	178,512	0.7
地 方 譲 与 税	126,990	0.5	総 務 費	2,374,301	9.6
利 子 割 交 付 金	2,000	0.0	民 生 費	7,583,175	30.6
配 当 割 交 付 金	27,000	0.1	衛 生 費	4,315,076	17.4
株式等譲渡所得割交付金	29,000	0.1	労 働 費	26	0.0
地 方 消 費 税 交 付 金	1,285,000	5.2	農 林 水 産 業 費	850,100	3.4
ゴルフ場利用税交付金	30,000	0.1	商 工 費	557,271	2.2
法 人 事 業 税 交 付 金	65,000	0.3	土 木 費	1,661,185	6.7
環 境 性 能 割 交 付 金	20,500	0.1	消 防 費	1,125,727	4.5
国有提供施設等所在市町村			教 育 費	4,196,974	16.9
村 助 成 交 付 金	80,000	0.3	災 害 復 旧 費	9,701	0.0
地 方 特 例 交 付 金	29,900	0.1	公 債 費	1,717,558	6.9
地 方 交 付 税	4,600,000	18.6	諸 支 出 金	174,394	0.7
交通安全対策特別交付金	6,200	0.0	予 備 費	30,000	0.1
分 担 金 及 び 負 担 金	56,221	0.2			
使 用 料 及 び 手 数 料	570,033	2.3			
国 庫 支 出 金	3,316,179	13.4			
県 支 出 金	1,571,382	6.3			
財 産 収 入	21,360	0.1			
寄 附 金	350,000	1.4			
繰 入 金	2,220,763	9.0			
繰 越 金	300,000	1.2			
諸 収 入	516,198	2.1			
市 債	3,744,400	15.1			
歳 入 合 計	24,774,000	100.0	歳 出 合 計	24,774,000	100.0

(注) 構成比は、小数点以下第2位を四捨五入したものである。

資料 行革財政課

2 令和5年度一般会計当初予算の性質別内訳

科 目	予算額 (千円)	構成比
人 件 費	3,975,174	16.0
物 件 費	3,470,809	14.0
維 持 補 修 費	136,959	0.6
扶 助 費	3,894,568	15.7
補 助 費 等	2,772,920	11.2
普通建設事業費	5,966,229	24.1
災害復旧事業費	9,701	0.0
公 債 費	1,717,558	6.9
積 立 金	209,510	0.8
投資及び出資金	32,926	0.1
貸 付 金	167,900	0.7
繰 出 金	2,389,746	9.6
予 備 費	30,000	0.1
合 計	24,774,000	100.0

3 令和5年度特別会計当初予算

会計区分	予算額 (千円)
国 民 健 康 保 険	6,097,017
後 期 高 齢 者 医 療	890,008
介 護 保 険	6,171,042
合 計	13,158,067

4 令和5年度公営企業会計当初予算

会計区分	予算額 (千円)
下 水 道 事 業	1,108,731
収 益 的 支 出	554,014
資 本 的 支 出	554,717
合 計	1,108,731

(注) 構成比は、小数点以下第2位を四捨五入したものである。

2, 3, 4 資料 行革財政課

5 市 債(一般会計)

単位 千円

区 分	令和5年度 発行額	令和5年度 償還額	令和5年度 末現在額	構成比
総 務 債	59,200	61,144	414,030	1.9
民 生 債	0	28,560	150,351	0.7
衛 生 債	1,495,600	287,903	3,296,812	15.4
農 林 水 産 業 債	191,000	13,312	432,506	2.0
商 工 債	0	6,288	47,345	0.2
土 木 債	580,900	234,036	2,702,758	12.6
公 営 住 宅 債	77,200	8,668	234,334	1.1
消 防 債	22,100	25,684	219,435	1.0
教 育 債	1,625,900	229,713	4,931,289	23.0
災 害 復 旧 債	36,900	32,456	601,833	2.8
歳 入 欠 か ん 債	0	60	30,000	0.1
災 害 対 策 債	0	1,916	958,100	4.5
減 税 補 て ん 債	0	12,008	22,855	0.1
臨 時 財 政 対 策 債	87,400	777,222	7,339,425	34.2
減 収 補 て ん 債	0	42	70,300	0.3
総 額	4,176,200	1,719,012	21,451,373	100.0

(注1)構成比は、小数点以下第2位を四捨五入したものである。

資料 行革財政課

(注2)償還額は、元金と利子の合計額である。

6 性質別普通会計決算額

単位 千円

年 度	歳入総額	自主財源			依存財源				
		計	税収入	その他	計	地方交付税等	国庫支出金等	地方債	その他
令和元年度	24,085,660	11,641,573	5,797,184	5,844,389	12,444,087	4,579,449	2,570,602	1,312,800	3,981,236
2	43,341,331	10,669,415	5,840,620	4,828,795	32,671,916	5,541,543	8,546,943	3,146,400	15,437,030
3	23,972,870	9,008,578	5,799,223	3,209,355	14,964,292	5,005,601	4,484,270	1,729,400	3,745,021
4	23,584,306	9,064,245	5,992,861	3,071,384	14,520,061	4,905,632	4,266,150	2,334,800	3,013,479
5	26,942,385	9,760,188	6,107,228	3,652,960	17,182,197	4,877,046	4,973,035	4,176,200	3,155,916

(続)

年 度	歳出総額	経常的経費					投資的経費			その他
		計	人件費	扶助費	公債費	その他	計	普通建設 事業費	災害復旧 事業費	
令和元年度	21,418,571	16,639,392	3,350,923	3,773,929	1,779,344	7,735,196	1,958,069	1,614,616	343,453	2,821,110
2	31,079,616	23,242,902	3,686,225	3,800,091	1,805,858	13,950,728	5,079,681	4,599,602	480,079	2,757,033
3	22,878,835	19,090,101	3,699,792	4,902,309	1,791,710	8,696,290	2,827,859	2,506,597	321,262	960,875
4	22,721,034	16,061,555	3,755,091	4,244,804	1,792,288	6,269,372	3,785,833	3,671,615	114,218	2,873,646
5	26,097,698	16,310,814	3,781,440	3,944,682	1,719,012	6,865,680	6,898,940	6,836,359	62,581	2,887,944

(注) 地方交付税等は地方譲与税を含む。

資料 行革財政課

国庫支出金等は、国有提供施設等所在市町村助成交付金を含む。

7 市税徴収実績

単位 千円

年度	普通税				
	総額	市民税	固定資産税	軽自動車税	市たばこ税
令和元年度	5,276,292	2,342,293	2,367,959	152,790	413,250
2	5,316,604	2,330,027	2,422,641	165,814	398,122
3	5,290,454	2,372,258	2,334,099	169,692	414,405
4	5,461,256	2,425,116	2,432,260	176,669	427,211
5	5,561,246	2,420,409	2,544,862	183,222	412,753

年度	目的税		
	入湯税	都市計画税	国民健康保険税
令和元年度	26,969	493,922	1,036,333
2	22,277	501,739	1,025,854
3	23,954	484,815	1,047,786
4	33,203	498,402	1,062,936
5	33,162	512,819	931,242

(注) 過年度滞納繰越分を含む。

資料 税務課

XVIII 選 挙

1 永久選挙人名簿登録人員

令和6.12.1現在

投票区	投 票 所	総数	男	女	投票区	投 票 所	総数	男	女
総数		38,298	18,424	19,874	第11	西 岬 市 民 体 育 館	1,328	642	686
第1	船 形 小 学 校	2,373	1,123	1,250	第12	西 川 名 会 館	412	195	217
第2	那 古 小 学 校	1,867	887	980	第13	西 岬 地 区 公 民 館 分 館	388	176	212
第3	第 一 中 学 校	1,741	831	910	第14	藤 原 集 会 所	716	344	372
第4	亀ヶ原区集会所	830	400	430	第15	旧 神 戸 小 学 校	1,625	781	844
第5	県立安房高等学校	3,661	1,739	1,922	第16	富 崎 地 区 公 民 館	689	315	374
第6	北 条 小 学 校	5,268	2,487	2,781	第17	神 余 小 学 校	520	261	259
第7	長 須 賀 中 央 ホ ー ル	2,895	1,360	1,535	第18	豊 房 地 区 公 民 館	1,347	674	673
第8	市 民 体 育 館	1,619	748	871	第19	畑 青 年 館	67	40	27
第9	館 山 小 学 校	3,832	1,811	2,021	第20	館 野 小 学 校	2,799	1,336	1,463
第10	豊 津 学 供 施 設	2,945	1,612	1,333	第21	九 重 小 学 校	1,376	662	714

資料 選挙管理委員会事務局

2 選挙投票状況

令和6.12.1現在

選挙名	執 行 年月日	当日有権者数			投票者数			投票率 (%)		
		総数	男	女	総数	男	女	総数	男	女
衆議院議員	H24.12.16	41,657	19,803	21,854	24,375	11,869	12,506	58.51	59.94	57.23
	H26.12.14	41,015	19,422	21,593	19,980	9,769	10,211	48.71	50.30	47.29
	H29.10.22	40,850	19,412	21,438	19,939	9,760	10,179	48.81	50.28	47.48
	R 3.10.31	39,403	18,914	20,489	20,123	9,899	10,224	51.07	52.34	49.90
	R 6.10.27	38,236	18,377	19,859	19,249	9,402	9,847	50.34	51.16	49.58
参議院議員	H22. 7.11	42,092	19,951	22,141	22,660	11,083	11,577	53.83	55.55	52.29
	H25. 7.21	41,419	19,652	21,767	19,819	9,734	10,085	47.85	49.53	46.33
	H28. 7.10	41,265	19,641	21,624	21,737	10,595	11,142	52.68	53.94	51.53
	R 1. 7.21	40,154	19,175	20,979	17,475	8,557	8,918	43.52	44.63	42.51
	R 4. 7.10	39,206	18,824	20,382	17,912	8,725	9,187	45.69	46.35	45.07
県 知 事	H17. 3.13	42,280	20,048	22,232	19,262	9,389	9,873	45.56	46.83	44.41
	H21. 3.29	41,720	19,749	21,971	20,461	9,894	10,567	49.04	50.10	48.10
	H25. 3.17	41,139	19,528	21,611	15,217	7,335	7,882	36.99	37.56	36.47
	H29. 3.26	40,698	19,314	21,384	14,520	7,051	7,469	35.68	36.51	34.93
	R 3. 3.21	39,379	18,870	20,509	15,221	7,421	7,800	38.65	39.33	38.03
県議会議員	H11. 4.11	41,907	19,742	22,165	24,985	11,885	13,100	59.62	60.20	59.10
	H19. 4. 8	41,758	19,762	21,996	23,406	11,035	12,371	56.05	55.84	56.24
	H27. 4.12	40,325	19,027	21,298	20,238	9,728	10,510	50.19	51.13	49.35
	H31. 4. 7	39,616	18,844	20,772	15,090	7,335	7,755	38.09	38.92	37.33
	R 5. 4. 9	38,137	18,240	19,897	15,340	7,421	7,919	40.22	40.69	39.80
市 長	H18.11.19	42,180	20,006	22,174	25,161	11,852	13,309	59.65	59.24	60.02
	H22.11.14	41,778	19,799	21,979	25,157	11,789	13,368	60.22	59.54	60.82
	H26.11.16	40,702	19,230	21,472	23,080	10,858	12,222	56.70	56.46	56.92
	H30.11.18	40,144	19,103	21,041	19,154	9,092	10,062	47.71	47.59	47.82
	R 4.11.13	38,681	18,524	20,157	19,971	9,361	10,610	51.63	50.53	52.64
市議会議員	H19. 4.22	41,737	19,759	21,978	27,708	12,877	14,831	66.39	65.17	67.48
	H23. 4.24	41,434	19,629	21,805	25,928	12,151	13,777	62.58	61.90	63.18
	H27. 4.26	40,275	19,003	21,272	23,137	10,843	12,294	57.45	57.06	57.79
	H31. 4.21	39,600	18,824	20,776	22,142	10,417	11,725	55.91	55.34	56.44
	R 5. 4.23	38,086	18,204	19,882	18,553	8,667	9,886	48.71	47.61	49.72

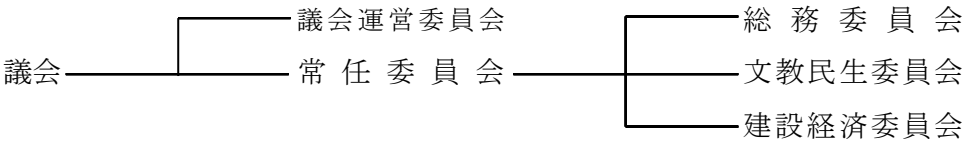
(注) 衆議院議員選挙については、小選挙区選出議員選挙の、資料 選挙管理委員会事務局
参議院議員選挙については、千葉県選出議員選挙の投票者数、投票率を掲載。

XIX 行 政

1 議 会

(1) 議会

令和6年12月末現在



議 長 太 田 浩 副議長 鈴木 順 子

総 務 委 員	◎ 佐 野 聖 一 渡 辺 雄 二	○ 瀬 能 孝 夫 倉 田 孝 浩	東 洋 平 鈴 木 正 一
文 教 民 生 委 員	◎ 鈴 木 ひ と み 鈴 木 明 子	○ 石 井 敏 宏 石 井 敬 之	本 澤 栄 里 子 太 田 浩
建 設 経 済 委 員	◎ 秋 山 光 章 長谷川 秀 徳	○ 望 月 昇 石 井 信 重	安 田 邦 春 鈴 木 順 子

◎委員長 ○副委員長
資料 議会事務局

(2) 本会議開会日数と案件数 令和5年（1月～12月）

区分	回数	日数	提出案件数					
			総数	予算案	決算	条例案	その他の議案	請願
総数	6	24	95	28	5	23	34	5
定例会	4	22	88	27	5	22	29	5
臨時会	2	2	7	1	0	1	5	0

資料 議会事務局

(3) 党派別構成 令和6年12月末現在

定 数	総数	無所属	公明党	立憲民主党	日本共産党
18	18	14	2	1	1

資料 議会事務局

(4) 議員名簿 (五十音順)

令和6年12月末現在

氏 名			党 派	住 所	電話番号
秋 山	光 章		無 所 属	大井823-2	22-9787
石 井	敬 之		無 所 属	湊253-1	22-1202
石 井	敏 宏		無 所 属	上真倉320-2	23-7738
石 井	信 重		無 所 属	那古843-2	27-3373
太 田		浩	無 所 属	塩見244	29-2167
倉 田	孝 浩		無 所 属	館山1463-2	22-1642
佐 野	聖 一		無 所 属	波左間1055	29-1103
鈴 木	明 子		公 明 党	山荻126-1	23-1395
鈴 木	順 子		立 憲 民 主 党	下真倉227-40	22-3064
鈴 木	正 一		無 所 属	神余1490	28-0257
鈴 木	ひ と み		無 所 属	佐野361-41	28-1998
瀬 能	孝 夫		公 明 党	佐野2080-5	28-2346
長 谷 川	秀 徳		無 所 属	船形1020-1	37-9028
東		洋 平	無 所 属	下真倉381-20	080-3466-3088
本 澤	栄 里 子		無 所 属	船形261	27-4151
望 月		昇	無 所 属	北条2010	22-5681
安 田	邦 春		無 所 属	船形627-13	27-4724
渡 辺	雄 二		日 本 共 産 党	八幡285-1 鈴木貸家 J	090-6727-9304

資料 議会事務局

(5) 歴代議長

令和6年12月末現在

順 位	氏 名	就任年月日	退任年月日
初 代	吉 田 敬 三	昭和 14. 12. 25	昭和 15. 12. 30
2	江 沢 賢 治	16. 2. 15	22. 4. 29
3	田 村 利 男	22. 5. 15	25. 4. 28
4	田 村 利 男	25. 4. 28	26. 4. 29
5	斉 藤 喜 市	26. 5. 15	27. 4. 29
6	斉 藤 喜 市	27. 4. 29	28. 12. 15
7	斉 藤 喜 市	28. 12. 15	30. 4. 30
8	石 井 潔	30. 5. 16	34. 4. 30
9	萩 生 田 七 郎	34. 5. 25	35. 6. 17
10	山 本 昇	35. 6. 17	36. 6. 27
11	嶋 貫 壮 作	36. 6. 27	37. 6. 26
12	山 本 昇	37. 6. 26	38. 4. 30
13	黒 川 佐 太 郎	38. 5. 16	40. 6. 22
14	田 中 禄 郎	40. 6. 22	42. 4. 30
15	吉 田 勇 治 郎	42. 5. 11	44. 1. 23
16	西 村 真 次	44. 1. 30	46. 4. 30
17	吉 田 勇 治 郎	46. 5. 12	50. 4. 30
18	吉 田 勇 治 郎	50. 5. 9	54. 4. 30
19	石 井 正	54. 5. 9	55. 7. 4
20	五 十 嵐 昇	55. 7. 4	56. 5. 8
21	林 豊	56. 5. 8	58. 4. 30
22	石 井 正	58. 5. 11	60. 6. 28
23	流 山 源 次 郎	60. 6. 28	61. 6. 20
24	伊 賀 多 朗	61. 6. 20	62. 4. 30
25	飯 田 義 男	62. 5. 18	平成 元. 6. 26
26	林 豊	平成 元. 6. 26	2. 6. 22
27	渡 辺 昭 夫	2. 6. 22	3. 4. 30
28	福 原 勤	3. 5. 13	5. 6. 22
29	福 原 勤	5. 6. 22	6. 4. 26
30	辻 田 実	6. 4. 26	7. 4. 30
31	辻 田 実	7. 5. 10	8. 6. 21
32	山 中 金 治 郎	8. 6. 21	9. 6. 24
33	石 井 昌 治	9. 6. 24	11. 4. 30
34	川 名 正 二	11. 5. 14	13. 6. 27
35	鈴 木 忠 夫	13. 6. 27	15. 4. 30
36	秋 山 光 章	15. 5. 14	17. 6. 28
37	小 幡 一 宏	17. 6. 28	19. 4. 30
38	本 橋 亮 一	19. 5. 16	21. 6. 26
39	吉 田 惠 年	21. 6. 26	23. 4. 30
40	福 岡 信 治	23. 5. 16	25. 6. 24

(5) 歴代議長 (続)

令和6年12月末現在

順位	氏名	就任	退任
4 1	本 橋 亮 一	平成 25. 6. 24	平成 27. 4. 30
4 2	榎 本 祐 三	27. 5. 14	29. 6. 27
4 3	榎 本 祐 三	29. 6. 27	31. 4. 30
4 4	石 井 信 重	令和 元. 5. 15	令和 3. 5. 17
4 5	石 井 敬 之	3. 5. 17	5. 4. 30
4 6	太 田 浩	5. 5. 18	在任中

資料 議会事務局

(6) 歴代副議長

令和6年12月末現在

順位	氏名	就任	退任
初 代	江 沢 賢 治	昭和 14. 12. 25	昭和 16. 2. 15
2	鈴 木 森 蔵	16. 2. 15	17. 7. 25
3	島 田 浅 吉	18. 2. 18	19. 6. 10
4	江 田 徳 次 郎	19. 10. 26	22. 4. 29
5	小 沢 太 助	22. 5. 15	25. 4. 28
6	鈴 木 房 宗	25. 4. 28	26. 4. 29
7	増 田 重 雄	26. 5. 15	27. 4. 29
8	石 井 潔	27. 4. 29	28. 12. 15
9	小 滝 作 次 郎	28. 12. 15	30. 4. 30
1 0	中 村 良 五	30. 5. 16	31. 9. 21
1 1	小 谷 無 違	31. 10. 26	34. 4. 30
1 2	吉 田 勇 治 郎	34. 5. 25	35. 6. 17
1 3	黒 川 佐 太 郎	35. 6. 17	36. 6. 27
1 4	安 西 政 治	36. 6. 27	37. 6. 26
1 5	脇 田 順 一	37. 6. 26	38. 4. 30
1 6	松 本 藤 太 郎	38. 5. 16	40. 6. 22
1 7	松 本 藤 太 郎	40. 6. 22	42. 4. 30
1 8	西 村 真 次	42. 5. 11	44. 1. 30
1 9	小 沢 恵 太 郎	44. 1. 30	46. 4. 30
2 0	秋 山 六 三 郎	46. 5. 12	48. 6. 14
2 1	田 村 源 治 郎	48. 6. 14	50. 4. 30
2 2	西 村 真 次	50. 5. 9	54. 4. 30
2 3	菊 井 敏 博	54. 5. 9	56. 5. 8
2 4	流 山 源 次 郎	56. 5. 8	57. 6. 26
2 5	和 田 一 郎	57. 6. 26	58. 4. 30
2 6	渡 辺 昭 夫	58. 5. 12	60. 6. 28
2 7	伊 藤 幸 太 郎	60. 6. 28	61. 6. 20
2 8	黒 川 平 治	61. 6. 20	62. 4. 30
2 9	黒 川 平 治	62. 5. 18	63. 6. 24
3 0	福 原 勤	63. 6. 24	平成 元. 6. 26
3 1	石 井 謀	平成 元. 6. 26	2. 6. 22
3 2	近 藤 好 雄	2. 6. 22	3. 4. 30
3 3	石 井 昌 治	3. 5. 13	3. 6. 8
3 4	石 井 輝 久	3. 6. 14	4. 3. 26
3 5	横 溝 功	4. 4. 20	4. 6. 23

(6) 歴代副議長

令和6年12月末現在

順位	氏名				就任	退任
36	川	名	正	二	平成 4. 6. 23	平成 5. 9. 30
37	日	下	君	敏	5. 9. 30	6. 4. 8
38	小	宮	利	夫	6. 4. 26	7. 4. 30
39	山	中	金	治郎	7. 5. 10	8. 6. 21
40	榎	本	春	光	8. 6. 21	9. 6. 24
41	日	下	君	敏	9. 6. 24	10. 6. 23
42	山	崎	雅	巳	10. 6. 23	11. 4. 30
43	秋	山	光	章	11. 5. 14	12. 6. 23
44	鈴	木	忠	夫	12. 6. 23	13. 6. 27
45	宮	沢	治	海	13. 6. 27	14. 6. 27
46	斉	藤		実	14. 6. 27	15. 4. 30
47	植	木		馨	15. 5. 14	16. 6. 30
48	小	幡	一	宏	16. 6. 30	17. 6. 28
49	脇	田	安	保	17. 6. 28	18. 6. 28
50	増	田	基	彦	18. 6. 28	19. 4. 30
51	吉	田	恵	年	19. 5. 16	20. 6. 27
52	三	上	英	男	20. 6. 27	21. 6. 26
53	福	岡	信	治	21. 6. 26	22. 6. 25
54	小	沼		晃	22. 6. 25	23. 4. 30
55	三	澤		智	23. 5. 16	24. 6. 25
56	榎	本	祐	三	24. 6. 25	25. 6. 24
57	鈴	木	正	一	25. 6. 24	26. 6. 26
58	秋	山		貴	26. 6. 26	27. 4. 30
59	本	多	成	年	27. 5. 14	28. 6. 24
60	石	井	信	重	28. 6. 24	29. 6. 27
61	太	田		浩	29. 6. 27	30. 6. 27
62	石	井	敬	之	30. 6. 27	31. 4. 30
63	太	田		浩	令和 元. 5. 15	令和 3. 5. 17
64	望	月		昇	3. 5. 17	4. 5. 17
65	望	月		昇	4. 5. 17	5. 4. 30
66	瀬	能	孝	夫	5. 5. 18	6. 5. 17
67	鈴	木	順	子	6. 5. 17	在任中

資料 議会事務局

2 委 員

令和6.12.1現在

教 育 長	石 井 浩 己		
教育委員会委員	◎ 庄 司 友 之	小 柴 孝 子	石 川 隆 教
	守 安 委久予		

令和6.12.1現在

監 査 委 員	○ 羽 山 信 一	石 井 信 重
---------	-----------	---------

令和6.12.1現在

選 挙 管 理 委 員	○ 山 中 貴	福 田 英 雄	野 田 喜美男
	溝 江 晃		

令和6.12.1現在

農 業 委 員 会 委 員	○ 杉 田 恒 雄	山 川 みき子	山 崎 日 吉
	中 村 保 宏	北 見 富 夫	尾 形 玲 子
	小田喜 承 示	寺 田 哲 雄	

令和6.12.1現在

農地利用最適化 推 進 委 員	井 上 英 雄	龍 崎 滋	小 倉 彰
	神 作 久 男	上 野 修	石 井 俊 之
	渡 邊 正 直	原 田 幸 夫	鈴 木 隆 雄
	川 口 実	石 井 利 郎	石 井 義 雄
	石 井 茂 夫		

令和6.12.1現在

固 定 資 産 評 価 審 査 委 員 会 委 員	○ 谷 野 秀 紀	江 澤 正 志	相 樂 行 孝
------------------------------	-----------	---------	---------

◎ 印は教育長職務代理者 を示す。

○ 印は委員長(会長・代表)を示す。

資料 各事務局

3 執行機関

(1) 歴代市長

令和6.12.1

歴代	氏名				就任		退任	
初 代	石	崎	常	夫	昭和	15. 1.27	昭和	19. 2. 2
2	関	野	周	治		19. 2. 3		21. 3. 2
3	鈴	木	森	蔵		21. 6.14		22. 4. 5
4	鈴	木	森	蔵		22. 4. 6		26. 4. 4
5	吉	田	敬	三		26. 4.23		29.11.26
6	田	村	利	男		29.12.11		33.12.10
7	田	村	利	男		33.12.11		37.12.10
8	本	間		譲		37.12.11		41.12.10
9	本	間		譲		41.12.11		45.12.10
10	本	間		譲		45.12.11		49.12.10
11	半	澤	良	一		49.12.11		53.12.10
12	半	澤	良	一		53.12.11		57.12.10
13	半	澤	良	一		57.12.11		61.12.10
14	半	澤	良	一		61.12.11	平成	2.12. 9
15	庄	司		厚	平成	2.12.10		6.12. 9
16	庄	司		厚		6.12.10		10.12. 9
17	辻	田		実		10.12.10		14.12. 9
18	辻	田		実		14.12.10		18.12. 9
19	金	丸	謙	一		18.12.10		22.12. 9
20	金	丸	謙	一		22.12.10		26.12. 9
21	金	丸	謙	一		26.12.10		30.12. 9
22	金	丸	謙	一		30.12.10	令和	4.12. 9
23	森		正	一	令和	4.12.10	在任中	

資料 秘書広報課

(2) 歴代助役・副市長

令和6.12.1

歴代	氏名	就任	退任
初 代	吉 井 栄 造	昭和 15. 3.28	昭和 19. 3.27
2	中 村 隆 三	19. 4.30	20. 9.12
3	小 倉 太 一	20. 9.13	21. 6.27
4	木 村 松 治 郎	21. 7. 4	23. 1.14
5	小 林 守 治 郎	23. 1.22	26. 6. 4
6	能 重 房 治 郎	26. 6. 5	30. 6. 4
7	小 出 武 男	30. 8. 1	34. 7.31
8	小 出 武 男	34. 8. 1	38. 7.31
9	小 出 武 男	38. 8. 1	42. 7.31
10	小 出 武 男	42. 8. 1	43. 5.31
11	畠 山 傳	43. 6. 3	47. 6. 2
12	畠 山 傳	47. 6. 3	51. 6. 2
13	吉 野 茂 樹	51. 6.12	53. 3.31
14	小 倉 澄 男	53. 4. 1	57. 3.31
15	小 倉 澄 男	57. 4. 1	61. 3.31
16	小 倉 澄 男	61. 4. 1	平成 2. 3.31
17	小 幡 清 之	平成 2. 4. 1	6. 3.31
18	小 幡 清 之	6. 4. 1	10. 3.31
19	小 幡 清 之	10. 4. 1	10.11.30
20	福 田 功	11. 4. 1	13. 6.30
21	勝 海 務	13. 7.16	15. 4.30
22	伊 藤 博 信	15. 5.16	18. 7.10
23	永 井 一 浩	18. 7.11	21. 3.31
24	関 隆 晴	21. 4. 1	24. 3.31
25	田 中 豊	24. 4. 1	28. 3.31
26	田 中 豊	28. 4. 1	令和 2. 3.31
27	鈴 木 雄 二	令和 2. 4. 1	5. 3.31
28	石 井 博 臣	5. 4. 1	在任中

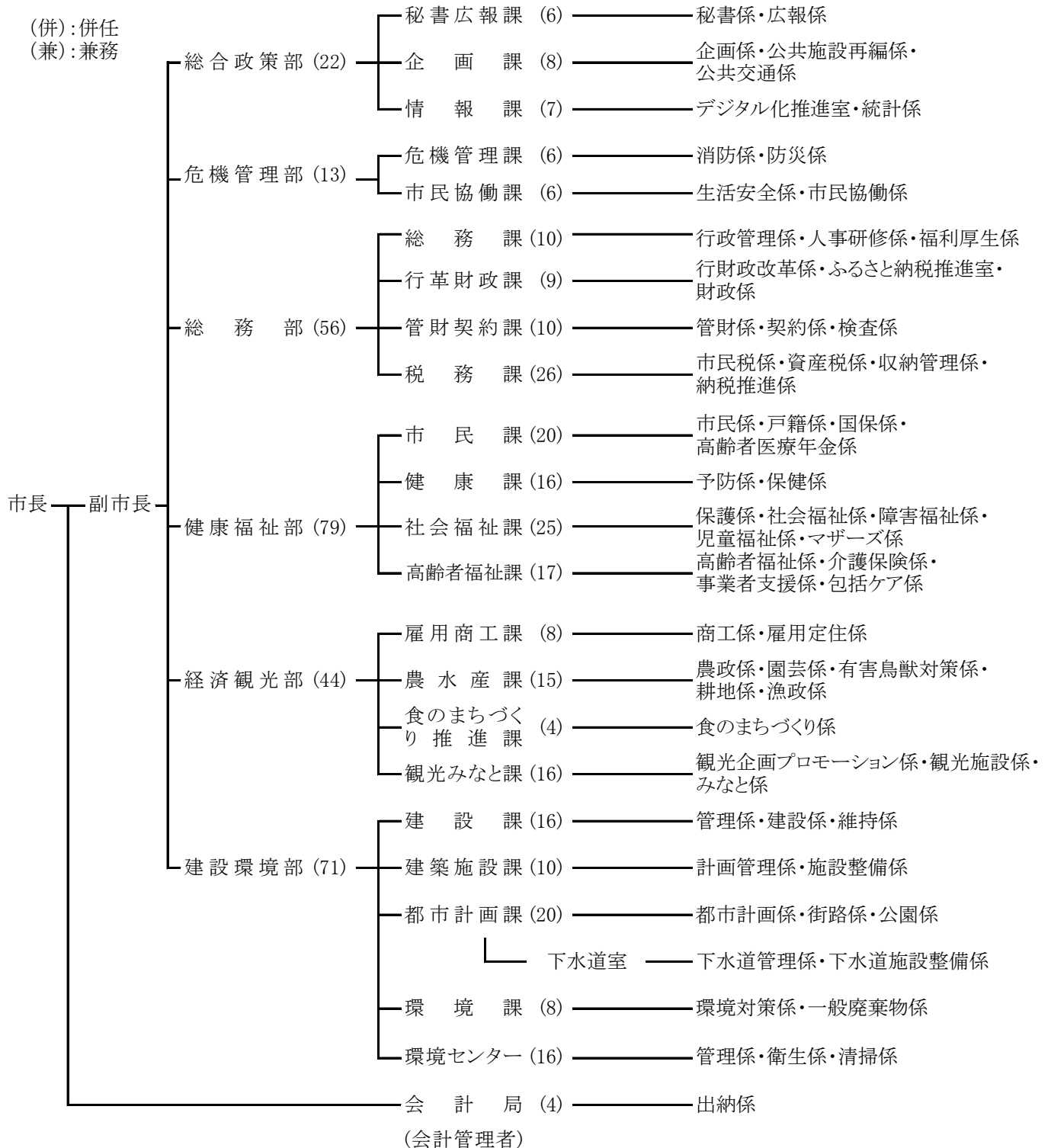
改正地方自治法の施行により、平成19年4月1日より副市長が置かれた。

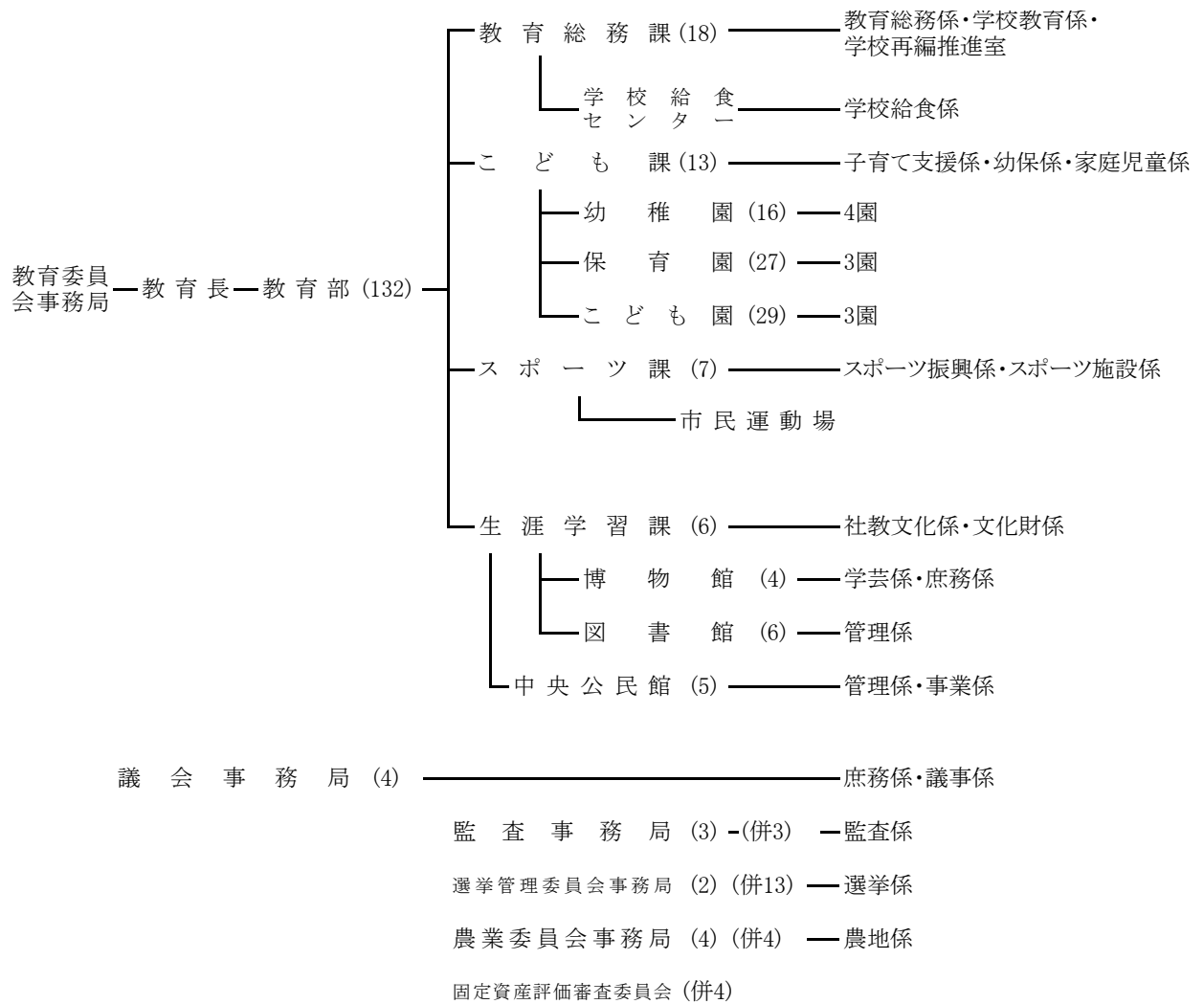
資料 秘書広報課

(3) 館山市機構図

一般職職員数(434人)
※ 教育長を除く。

令和6.4.1現在





一部事務組合	安房郡市広域市町村圏事務組合
〃	三芳水道企業団
〃	南房総広域水道企業団
広域連合	千葉県後期高齢者医療広域連合

資料 総務課

(4) 職員数

令和6.4.1現在

課 名	総数	部長	課長	副課長 主幹	副主幹	係長 主査	副主査 主任	主事	技 能 労務職	教育職
総 数	446	9	36	32	45	73	70	149	16	16
市長事務局	289	6	23	20	29	41	47	109	14	-
総合政策部	22	1	3	1	4	2	4	6	1	-
秘書広報課	6	-	1	-	1	1	-	2	1	-
企画課	8	-	1	1	2	-	2	2	-	-
情報課	7	-	1	-	1	1	2	2	-	-
危機管理部	13	1	2	2	-	2	1	5	-	-
危機管理課	6	-	1	1	-	1	-	3	-	-
市民協働課	6	-	1	1	-	1	1	2	-	-
総務部	56	1	4	3	8	7	11	22	-	-
総務課	10	-	1	1	4	-	1	3	-	-
行革財政課	9	-	1	1	-	2	2	3	-	-
管財契約課	10	-	1	-	2	2	2	3	-	-
税務課	26	-	1	1	2	3	6	13	-	-
健康福祉部	79	1	4	5	7	13	15	34	-	-
市民課	20	-	1	-	2	5	3	9	-	-
健康課	16	-	1	2	1	3	5	4	-	-
社会福祉課	25	-	1	3	2	3	5	11	-	-
高齢者福祉課	17	-	1	-	2	2	2	10	-	-
経済観光部	44	1	4	2	4	7	8	18	-	-
雇用商工課	8	-	1	1	-	1	1	4	-	-
農水産課	15	-	1	-	4	3	4	3	-	-
食のまちづくり推進課	4	-	1	-	-	1	1	1	-	-
観光みなと課	16	-	1	1	-	2	2	10	-	-
建設環境部	71	1	5	7	5	10	8	22	13	-
建設課	16	-	1	2	2	2	4	5	-	-
建築施設課	10	-	1	1	-	1	2	5	-	-
都市計画課	13	-	1	2	2	3	-	5	-	-
都市計画課下水道室	7	-	-	1	-	2	2	2	-	-
環境課	8	-	1	-	1	1	-	5	-	-
環境センタ一	16	-	1	1	-	1	-	-	13	-
会計局	4	-	1	-	1	-	-	2	-	-
教育委員会事務局	132	1	9	11	11	28	18	36	2	16
教育総務課	18	-	5	4	2	1	2	4	-	-
こども課	85	-	1	6	2	22	12	24	2	16
スポーツ課	7	-	1	-	2	1	1	2	-	-
生涯学習課	21	-	2	1	5	4	3	6	-	-
議会事務局	4	1	-	1	1	-	1	-	-	-
監査事務局	3	-	1	-	-	1	1	-	-	-
選挙管理委員会事務局	2	-	-	-	1	-	-	1	-	-
農業委員会事務局	4	-	1	-	1	-	1	1	-	-
派遣職員	12	1	2	-	2	3	2	2	-	-
安房郡市広域市町村圏事務組合	7	1	1	-	1	2	2	-	-	-
三芳水道企業団	4	-	1	-	1	-	-	2	-	-
後期高齢者医療広域連合	1	-	-	-	-	1	-	-	-	-

(注) 職務の分類はそれぞれ相当職を含む。

資料 総務課