

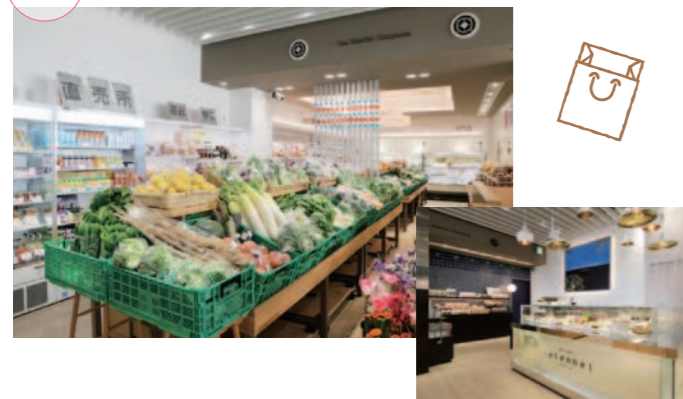
05 たてやまを。  
食べる。  
買う。

商業施設棟

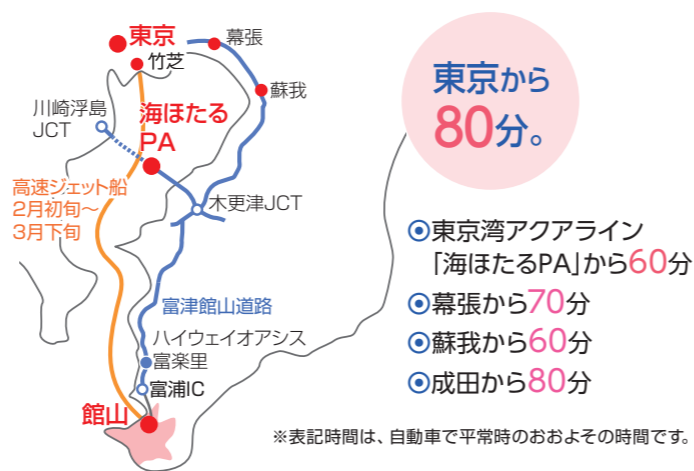
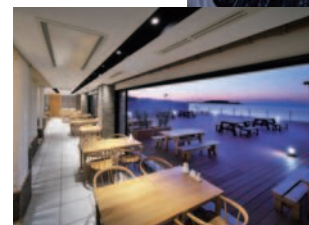
平成26年11月にオープン。1階は、地元で捕れた新鮮な魚や野菜、お土産物を販売する「海のマルシェたてやま」。2階は、館山湾を眺めながら房総地域の旬の味覚を味わえるレストラン「館山なぎさ食堂」。



1F 海のマルシェたてやま



2F 館山なぎさ食堂



- ◎利用時間・休館日
- ✦渚の博物館・海辺の広場  
9:00~16:45  
休館：原則毎月最終月曜日（月曜が祝日の場合開館、翌日休館）  
年末年始（12/31~1/1）、その他管理者が指定する日  
※海辺の広場は毎週月曜日休館（月曜が祝日の場合開館、翌日休館）
  - ✦商業施設棟  
1F 海のマルシェたてやま 9:00~17:00  
休館：原則年中無休 ☎0470-28-4926  
2F 館山なぎさ食堂  
ランチ 11:00~14:30（平日L.O.）  
11:00~15:00（休日L.O.）  
カフェ ランチL.O.後~17:00  
休館：原則年中無休 ☎0470-28-4927

- 【渚の博物館館内トイレ】 男性用 小4・大3 / 女性用 4 / 多目的 1
- 【海辺の広場横 外トイレ】 男性用 小4・大2 / 女性用 10 / 多目的 1
- 【駐車場】 普通車 91台 / 身障者用スペース 4台 / 大型バス 4台

“渚の駅”たてやま 〒294-0036 千葉県館山市館山1564-1

●お問い合わせ  
千葉県館山市経済観光部観光みなと課  
☎0470-22-3606

http://www.city.tateyama.chiba.jp/  
mailto:minato@city.tateyama.chiba.jp

このパンフレットは、みなとの博物館ネットワークフォーラム助成制度を活用して作成しました。



“渚の駅”たてやま



さかなクンの世界  
広がっています。  
海のこと。魚のこと。  
巨大水槽が  
待っています。

博物館  
学べる。調べる。

千葉県館山市

ようこそ

“渚の駅”たてやまへ



平成24年3月に誕生した、館山の海と陸をつなぐ交流拠点、みなとオアシス“渚の駅”たてやま。大きな水槽に魚たちがいっぱい「海辺の広場」、館山湾が一望でき、潮風を感じながらのんびりできる「展望デッキ」など、館山湾の豊かな自然を体験できるほか、海洋民俗をテーマとした渚の博物館（館山市立博物館分館）や情報発信スペース、さかなクンギャラリー、客船ターミナル、レストランなどの魅力あふれる海辺の施設です。皆様のお越しをお待ちしております。



展望デッキ

館山湾が一望でき、さらには海辺の街並み、天守閣がそびえる城山などパノラマワイドな景色が広がるウッドデッキスペース。館山自慢のサンセットタイムをここで過ごしてみたいかでしょうか。5月中旬、7月下旬「ダイヤモンド富士」の情景にも出会えるかもしれません。



館山夕日栈橋

栈橋形式では、日本最長。平成22年4月に完成した海岸通りから先端まで500mもある栈橋。クルーズ客船や高速ジェット船等が着岸します。







01

海を学ぶ。渚を学ぶ。

## VRで館山の海を知ろう



VR体験  
イメージ



✦VR体験：体験料 大人200円・小人100円

※7歳未満のお子様はご利用いただけません。(視力への影響に配慮)  
※13歳未満のお子様は保護者の同意が必要です。



なぎちやり

レンタサイクル

料金 半日500円(4時間)/1日1,000円  
1泊2日2,500円/2泊3日4,000円  
乗り捨ての場合はプラス1,000円  
利用時間 9:00~16:45



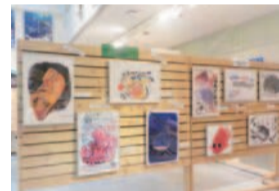
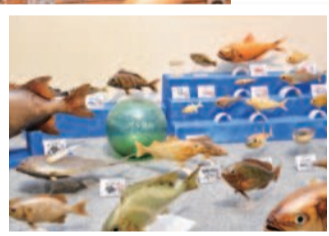
02

さかなクンに館山で。

## さかなクン ギャラリー



平成27年12月25日に、「館山ふるさと大使」である「さかなクン」が「渚の駅」たてやまの名誉駅長に就任しました。同時に渚の博物館内1階に「さかなクンギャラリー」を開設。その後リニューアルを重ね、天井から吊り下げたクロマグロのぬいぐるみにより魚群を再現したほか、タペストリー前には大迫力のはく製標本55点がずらりと並びました。「さかなクン」の世界が詰まった魅力あふれるギャラリーです。



房総の海と生活をテーマとして、漁業に関する文化や漁民の生活を知ることができる展示スペース。古の漁業風景、万祝や漁船など国指定文化財2,144点などが収蔵されています。



03

房総の海と生活を学ぶ。

## 渚の博物館

(館山市立博物館分館)



レクチャールーム



約40㎡の「磯場の水槽」では館山湾に生息する魚や生き物がお出迎え。潮の干満を人工的に再現、干潮時には浅瀬の潮溜まりに残された生き物が観察できます。毎日14時30分からは、エサやり体験を実施、親子連れに人気のイベントとなっています。(お子様対象)

展示水槽



04

館山の海に生き物たちが。

## 海辺の 広場

活動展示

