

XVII 財 政

1 平成31(令和元)年度一般会計当初予算

単位 千円

歳入			歳出		
項目	予算額	構成比	項目	予算額	構成比
市 税	5,622,618	29.0	議 会 費	181,723	0.9
地 方 譲 与 税	119,217	0.6	総 務 費	2,201,491	11.4
利 子 割 交 付 金	5,200	0.0	民 生 費	7,107,890	36.7
配 当 割 交 付 金	20,000	0.1	衛 生 費	1,975,111	10.2
株式等譲渡所得割交付金	20,000	0.1	労 働 費	30	0.0
地方消費税交付金	884,000	4.6	農林水産業費	1,099,528	5.7
ゴルフ場利用税交付金	29,400	0.2	商 工 費	436,553	2.3
自動車取得税交付金	27,400	0.1	土 木 費	1,874,917	9.7
環境性能割交付金	9,871	0.1	消 防 費	1,041,239	5.4
国有提供施設等所在			教 育 費	1,520,213	7.8
市町村助成交付金	66,000	0.3	災 害 復 旧 費	17,642	0.1
地方特例交付金	18,000	0.1	公 債 費	1,784,873	9.2
地方交付税	3,850,000	19.9	諸 支 出 金	107,790	0.6
交通安全対策特別	6,000	0.0	予 備 費	30,000	0.2
交付金					0.0
分担金及び負担金	83,469	0.4			
使用料及び手数料	655,102	3.4			
国庫支出金	2,561,801	13.2			
県 支 出 金	1,836,873	9.5			
財 産 収 入	27,904	0.1			
寄 附 金	200,002	1.0			
繰 入 金	1,278,879	6.6			
繰 越 金	300,000	1.5			
諸 収 入	523,464	2.7			
市 債	1,233,800	6.4			
歳入合計	19,379,000	100.0	歳出合計	19,379,000	100.0

(注) 構成比は、小数点以下第2位を四捨五入したものである。

資料 行革財政課

2 平成31(令和元)年度一般会計当初予算の性質別内訳

科目	予算額	構成比
人 件 費	3,294,132	17.0
物 件 費	3,149,908	16.3
維持補修費	69,172	0.4
補助費等	2,077,463	10.7
扶助費	3,760,278	19.4
普通建設事業費	2,235,155	11.5
災害復旧事業費	17,001	0.1
公 債 費	1,784,873	9.2
積 立 金	132,146	0.7
投資及び出資金	64,393	0.3
貸 付 金	72,000	0.4
繰 出 金	2,692,479	13.9
予 備 費	30,000	0.2
合計	19,379,000	100.0

資料 行革財政課

3 平成31(令和元)年度特別会計当初予算

会計区分	予算額
国民健康保険	5,840,047
後期高齢者医療	753,062
介護保険	5,917,593
下水道事業	799,208
合 計	13,309,910

資料 行革財政課

4 市債(一般会計)

単位 千円

区分	平成30年度 末現在額	令和元年度 発行額	令和元年度 償還額	令和元年度 末現在額	現在額 構成比	借入先	
						政府資金	その他
公共事業等債	652,266	81,400	67,803	665,863	4.0	162,811	503,052
一般単独事業債	1,982,699	98,600	191,885	1,889,414	11.2	243,838	1,645,576
(うち地方道路等整備事業債)	786,272	27,000	125,411	687,861	4.1	33,424	654,437
(うち防災対策事業債)	181,167	15,400	27,009	169,558	1.0	0	169,558
公営住宅建設事業債	73,400	23,200	2,800	93,800	0.6	0	93,800
学校教育施設等整備事業債	1,529,624	210,500	60,011	1,680,113	10.0	1,080,490	599,623
災害復旧事業債	36,115	143,200	4,001	175,314	1.0	175,314	0
一般廃棄物処理事業債	34,178	11,700	878	45,000	0.3	0	45,000
全国防災事業債	465,531	0	30,087	435,444	2.6	435,444	0
緊急防災・減災事業債	467,246	0	102,269	364,977	2.2	354,562	10,415
財源対策債	479,132	64,200	46,127	497,205	3.0	163,116	334,089
都道府県貸付金	8,134	10,000	2,451	15,683	0.1	-	15,683
上水道出資債	2,129,284	69,600	387,510	1,811,374	10.8	820,628	990,746
臨時財政対策債	8,756,538	571,700	629,343	8,698,895	51.6	6,569,395	2,129,500
その他	567,804	28,700	123,513	472,991	2.8	391,329	81,662
総額	17,181,951	1,312,800	1,648,678	16,846,073	100.0	10,396,927	6,449,146

(注) 構成比は、小数点以下第2位を四捨五入したものである。

資料 行革財政課

5 性質別普通会計決算額

単位 千円

年度	歳入総額	自主財源			依存財源				
		計	税収入	その他	計	地方 交付税等	国庫 支出金等	地方債	その他
平成27年度	19,835,145	8,266,986	5,939,621	2,327,365	11,568,159	4,240,708	2,840,686	2,130,900	2,355,865
28	19,835,212	8,439,155	5,879,359	2,559,796	11,396,057	4,154,308	2,973,570	1,988,500	2,279,679
29	18,923,664	8,905,816	5,885,443	3,020,373	10,017,848	4,174,366	2,494,982	1,219,400	2,129,100
30	18,275,799	8,351,548	5,815,553	2,535,995	9,924,251	4,174,511	2,406,824	1,129,700	2,213,216
令和元年度	24,085,660	11,641,573	5,797,184	5,844,389	12,444,087	4,579,449	2,570,602	1,312,800	3,981,236

(続)

年度	歳出総額	経常的経費					投資的経費			その他
		計	人件費	扶助費	公債費	その他	計	普通建設 事業費	災害復旧 事業費	
平成27年度	18,713,182	15,610,660	3,184,694	3,693,182	1,786,768	6,946,016	2,327,739	2,317,420	10,319	774,783
28	19,057,753	15,970,090	3,123,137	4,093,444	1,836,446	6,917,063	2,538,356	2,522,791	15,565	549,307
29	17,748,146	15,611,690	3,070,608	3,759,563	1,809,125	6,972,394	1,029,191	967,555	61,636	1,107,265
30	17,478,376	15,628,412	3,091,857	3,685,476	1,791,139	7,059,940	1,189,804	1,142,089	47,715	660,160
令和元年度	21,418,571	16,639,392	3,350,923	3,773,929	1,779,344	7,735,196	1,958,069	1,614,616	343,453	2,821,110

(注) 地方交付税等は地方譲与税を含む。

資料 行革財政課

国庫支出金等は、国有提供施設等所在市町村助成交付金を含む。

6 市税徴収実績

単位 千円

年度	普通税				
	総額	市民税	固定資産税	軽自動車税	市たばこ税
平成27年度	5,405,997	2,373,534	2,457,696	117,845	456,922
28	5,348,537	2,354,602	2,413,980	138,459	441,496
29	5,354,958	2,389,558	2,409,181	143,672	412,547
30	5,292,705	2,374,320	2,361,854	148,542	407,989
令和元年度	5,276,292	2,342,293	2,367,959	152,790	413,250

年度	目的税		
	入湯税	都市計画税	国民健康保険税
平成27年度	27,158	506,466	1,421,901
28	30,271	500,551	1,347,332
29	29,869	500,616	1,220,114
30	30,122	492,726	1,128,696
令和元年度	26,969	493,922	1,036,333

(注) 過年度滞納繰越分を含む。

資料 納税課

XVIII 選 挙

1 永久選挙人名簿登録人員

令2.12.1現在

投票区	投票所	総数	男	女	投票区	投票所	総数	男	女
総数		39,986	19,216	20,770	第11	西岬市民体育館	1,470	691	779
第1	船形小学校	2,631	1,241	1,390	第12	西川名会館	467	228	239
第2	那古小学校	1,920	925	995	第13	西岬地区公民館分館	434	190	244
第3	第一中学校	1,832	869	963	第14	藤原集会所	783	377	406
第4	亀ヶ原八幡神社	826	404	422	第15	旧神戸小学校	1,715	822	893
第5	県立安房高等学校	3,777	1,775	2,002	第16	富崎地区公民館	758	346	412
第6	第三中学校	5,129	2,406	2,723	第17	神余小学校	546	268	278
第7	包括支援センターたてやま	3,005	1,430	1,575	第18	豊房地区公民館	1,442	712	730
第8	市民体育館	1,621	750	871	第19	畑青年館	85	46	39
第9	館山小学校	4,048	1,907	2,141	第20	館野小学校	2,972	1,430	1,542
第10	豊津学供施設	3,059	1,685	1,374	第21	九重小学校	1,466	714	752

資料 選挙管理委員会事務局

2 選挙投票状況

令2.12.1現在

選挙名	執行 年月日	当日有権者数			投票者数			投票率(%)		
		総数	男	女	総数	男	女	総数	男	女
衆議院議員	H17. 9.11	42,494	20,192	22,302	27,007	12,961	14,046	63.55	64.19	62.98
	H21. 8.30	42,153	19,982	22,171	27,340	13,222	14,118	64.86	66.17	63.68
	H24.12.16	41,657	19,803	21,854	24,375	11,869	12,506	58.51	59.94	57.23
	H26.12.14	41,015	19,422	21,593	19,980	9,769	10,211	48.71	50.30	47.29
	H29.10.22	40,850	19,412	21,438	19,939	9,760	10,179	48.81	50.28	47.48
参議院議員	H19. 7.29	42,433	20,139	22,294	22,470	10,943	11,527	52.95	54.34	51.70
	H22. 7.11	42,092	19,951	22,141	22,660	11,083	11,577	53.83	55.55	52.29
	H25. 7.21	41,419	19,652	21,767	19,819	9,734	10,085	47.85	49.53	46.33
	H28. 7.10	41,265	19,641	21,624	21,737	10,595	11,142	52.68	53.94	51.53
	R 1. 7.21	40,154	19,175	20,979	17,475	8,557	8,918	43.52	44.63	42.51
県知事	H13. 3.25	42,292	19,989	22,303	15,634	7,702	7,932	36.97	38.53	35.56
	H17. 3.13	42,280	20,048	22,232	19,262	9,389	9,873	45.56	46.83	44.41
	H21. 3.29	41,720	19,749	21,971	20,461	9,894	10,567	49.04	50.10	48.10
	H25. 3.17	41,139	19,528	21,611	15,217	7,335	7,882	36.99	37.56	36.47
	H29. 3.26	40,698	19,314	21,384	14,520	7,051	7,469	35.68	36.51	34.93
県議会議員	S62. 4.12	40,709	19,057	21,652	20,797	9,921	10,876	51.09	52.06	50.23
	H11. 4.11	41,907	19,742	22,165	24,985	11,885	13,100	59.62	60.20	59.10
	H19. 4. 8	41,758	19,762	21,996	23,406	11,035	12,371	56.05	55.84	56.24
	H27. 4.12	40,325	19,027	21,298	20,238	9,728	10,510	50.19	51.13	49.35
	H31. 4. 7	39,616	18,844	20,772	15,090	7,335	7,755	38.09	38.92	37.33
市長	H14.11.24	42,357	20,015	22,342	23,587	10,895	12,692	55.69	54.43	56.81
	H18.11.19	42,180	20,006	22,174	25,161	11,852	13,309	59.65	59.24	60.02
	H22.11.14	41,778	19,799	21,979	25,157	11,789	13,368	60.22	59.54	60.82
	H26.11.16	40,702	19,230	21,472	23,080	10,858	12,222	56.70	56.46	56.92
	H30.11.18	40,144	19,103	21,041	19,154	9,092	10,062	47.71	47.59	47.82
市議会議員	H15. 4.27	42,024	19,857	22,167	28,531	13,115	15,416	67.89	66.05	69.54
	H19. 4.22	41,737	19,759	21,978	27,708	12,877	14,831	66.39	65.17	67.48
	H23. 4.24	41,434	19,629	21,805	25,928	12,151	13,777	62.58	61.90	63.18
	H27. 4.26	40,275	19,003	21,272	23,137	10,843	12,294	57.45	57.06	57.79
	H31. 4.21	39,600	18,824	20,776	22,142	10,417	11,725	55.91	55.34	56.44

(注) 衆議院議員選挙については、小選挙区選出議員選挙の、

資料 選挙管理委員会事務局

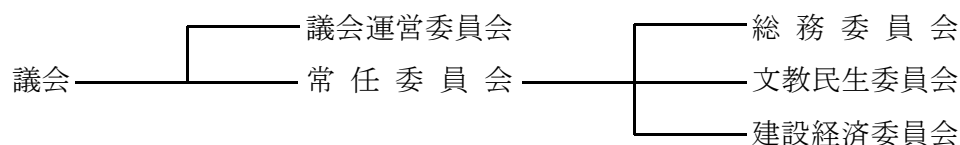
参議院議員選挙については、千葉県選出議員選挙の投票者数、投票率を掲載。

XIX 行 政

1 議 会

(1) 議会

令2.6.1現在



議 長 石 井 信 重 副議長 太 田 浩

総務委員 ◎望月昇 ○石井敬之 佐野聖一
倉田孝浩 室厚美 榎本祐三

文教民生委員 ◎鈴木正一 ○鈴木順子 鈴木ひとみ
森正一 瀬能孝夫 太田浩

建設経済委員 ◎石井敏宏 ○龍崎滋 長谷川秀徳
石井信重 秋山光章 本橋亮一

◎委員長 ○副委員長

資料 議会事務局

(2) 本会議開会日数と案件数

令和元(平成31)年(1月～12月)

区分	回数	日数	提出案件数					請願
			総数	予算案	決算	条例案	その他の議案	
総数	7	24	81	23	5	27	24	2
定例会	4	21	75	21	5	27	20	2
臨時会	3	3	6	2	0	0	4	0

資料 議会事務局

(3) 党派別構成

令2.6.1現在

定数	総数	無所属	公明党	社会民主党
18	18	15	2	1

資料 議会事務局

(4) 議員名簿 (五十音順)

令2.6.1現在

氏名	党派	住所	電話番号
秋 山 光 章	無 所 属	大井823-2	22-9787
石 井 敬 之	無 所 属	湊253-1	22-1202
石 井 敏 宏	無 所 属	上真倉320-2	23-7738
石 井 信 重	無 所 属	那古510-1	27-2555
榎 本 祐 三	無 所 属	笠名1501	22-4661
太 田 浩	無 所 属	塩見244	29-2167
倉 田 孝 浩	無 所 属	館山1463-2	22-1642
佐 野 聖 一	無 所 属	波左間1055	29-1103
鈴 木 順 子	社 会 民 主 党	下真倉227-40	22-3064
鈴 木 正 一	無 所 属	神余1490	28-0257
鈴 木 ひ と み	無 所 属	佐野361-41	28-1998
瀬 能 孝 夫	公 明 党	佐野2080-5	28-2346
長 谷 川 秀 徳	無 所 属	船形1020-1	37-9028
室 厚 美	無 所 属	波左間1049-2	29-5333
望 月 昇	無 所 属	北条2010	22-5681
本 橋 亮 一	無 所 属	長須賀299	23-3630
森 正 一	無 所 属	八幡277-19	22-7439
龍 崎 滋	公 明 党	広瀬755	36-2654

資料 議会事務局

(5) 歴代議長

令2.6.1現在

順位	氏名	就任	退任
初代	吉 田 敬 三	昭和 14.12.25	昭和 15.12.30
2	江 沢 賢 治	16. 2.15	22. 4.29
3	田 村 利 男	22. 5.15	25. 4.28
4	田 村 利 男	25. 4.28	26. 4.29
5	斉 藤 喜 市	26. 5.15	27. 4.29
6	斉 藤 喜 市	27. 4.29	28.12.15
7	斉 藤 喜 市	28.12.15	30. 4.30
8	石 井 潔	30. 5.16	34. 4.30
9	萩 生 田 七 郎	34. 5.25	35. 6.17
10	山 本 昇	35. 6.17	36. 6.27
11	嶋 貫 壮 作	36. 6.27	37. 6.26
12	山 本 昇	37. 6.26	38. 4.30
13	黒 川 佐 太 郎	38. 5.16	40. 6.22
14	田 中 禄 郎	40. 6.22	42. 4.30
15	吉 田 勇 治 郎	42. 5.11	44. 1.23
16	西 村 真 次	44. 1.30	46. 4.30
17	吉 田 勇 治 郎	46. 5.12	50. 4.30
18	吉 田 勇 治 郎	50. 5. 9	54. 4.30
19	石 井 正	54. 5. 9	55. 7. 4
20	五 十 嵐 昇	55. 7. 4	56. 5. 8
21	林 豊	56. 5. 8	58. 4.30
22	石 井 正	58. 5.11	60. 6.28
23	流 山 源 次 郎	60. 6.28	61. 6.20
24	伊 賀 多 朗	61. 6.20	62. 4.30
25	飯 田 義 男	62. 5.18	平成 元. 6.26
26	林 豊	平成 元. 6.26	2. 6.22
27	渡 辺 昭 夫	2. 6.22	3. 4.30
28	福 原 勤	3. 5.13	5. 6.22
29	福 原 勤	5. 6.22	6. 4.26
30	辻 田 実	6. 4.26	7. 4.30
31	辻 田 実	7. 5.10	8. 6.21
32	山 中 金 治 郎	8. 6.21	9. 6.24
33	石 井 昌 治	9. 6.24	11. 4.30
34	川 名 正 二	11. 5.14	13. 6.27
35	鈴 木 忠 夫	13. 6.27	15. 4.30

(5) 歴代議長 (続)

令2.6.1現在

順位	氏名				就任	退任
36	秋	山	光	章	15. 5.14	17. 6.28
37	小	幡	一	宏	17. 6.28	19. 4.30
38	本	橋	亮	一	19. 5.16	21. 6.26
39	吉	田	惠	年	21. 6.26	23. 4.30
40	福	岡	信	治	23. 5.16	25. 6.24
41	本	橋	亮	一	25. 6.24	27. 4.30
42	榎	本	祐	三	27. 5.14	31. 4.30
43	石	井	信	重	令和 元. 5.15	在任中

資料 議会事務局

(6) 歴代副議長

令2.6.1現在

順位	氏名				就任	退任
初代	江	沢	賢	治	昭和 14.12.25	昭和 16. 2.15
2	鈴	木	森	蔵	16. 2.15	17. 7.25
3	島	田	浅	吉	18. 2.18	19. 6.10
4	江	田	徳	次郎	19.10.26	22. 4.29
5	小	沢	太	助	22. 5.15	25. 4.28
6	鈴	木	房	宗	25. 4.28	26. 4.29
7	増	田	重	雄	26. 5.15	27. 4.29
8	石	井		潔	27. 4.29	28.12.15
9	小	滝	作	次郎	28.12.15	30. 4.30
10	中	村	良	五	30. 5.16	31. 9.21
11	小	谷	無	違	31.10.26	34. 4.30
12	吉	田	勇	治郎	34. 5.25	35. 6.17
13	黒	川	佐	太郎	35. 6.17	36. 6.27
14	安	西	政	治	36. 6.27	37. 6.26
15	脇	田	順	一	37. 6.26	38. 4.30
16	松	本	藤	太郎	38. 5.16	40. 6.22
17	松	本	藤	太郎	40. 6.22	42. 4.30
18	西	村	真	次	42. 5.11	44. 1.30
19	小	沢	恵	太郎	44. 1.30	46. 4.30
20	秋	山	六	三郎	46. 5.12	48. 6.14
21	田	村	源	治郎	48. 6.14	50. 4.30
22	西	村	真	次	50. 5. 9	54. 4.30
23	菊	井	敏	博	54. 5. 9	56. 5. 8
24	流	山	源	次郎	56. 5. 8	57. 6.26
25	和	田	一	郎	57. 6.26	58. 4.30
26	渡	辺	昭	夫	58. 5.12	60. 6.28
27	伊	藤	幸	太郎	60. 6.28	61. 6.20
28	黒	川	平	治	61. 6.20	62. 4.30
29	黒	川	平	治	62. 5.18	63. 6.24
30	福	原		勤	63. 6.24	平成 元. 6.26

(6) 歴代副議長 (続)

令2.6.1現在

順位	氏名	就任	退任
31	石 井 謀	平成 元. 6.26	2. 6.22
32	近 藤 好 雄	2. 6.22	3. 4.30
33	石 井 昌 治	3. 5.13	3. 6. 8
34	石 井 輝 久	3. 6.14	4. 3.26
35	横 溝 功	4. 4.20	4. 6.23
36	川 名 正 二	4. 6.23	5. 9.30
37	日 下 君 敏	5. 9.30	6. 4. 8
38	小 宮 利 夫	6. 4.26	7. 4.30
39	山 中 金 治 郎	7. 5.10	8. 6.21
40	榎 本 春 光	8. 6.21	9. 6.24
41	日 下 君 敏	9. 6.24	10. 6.23
42	山 崎 雅 巳	10. 6.23	11. 4.30
43	秋 山 光 章	11. 5.14	12. 6.23
44	鈴 木 忠 夫	12. 6.23	13. 6.27
45	宮 沢 治 海	13. 6.27	14. 6.27
46	斉 藤 実	14. 6.27	15. 4.30
47	植 木 馨	15. 5.14	16. 6.30
48	小 幡 一 宏	16. 6.30	17. 6.28
49	脇 田 安 保	17. 6.28	18. 6.28
50	増 田 基 彦	18. 6.28	19. 4.30
51	吉 田 惠 年	19. 5.16	20. 6.27
52	三 上 英 男	20. 6.27	21. 6.26
53	福 岡 信 治	21. 6.26	22. 6.25
54	小 沼 晃	22. 6.25	23. 4.30
55	三 澤 智	23. 5.16	24. 6.25
56	榎 本 祐 三	24. 6.25	25. 6.24
57	鈴 木 正 一	25. 6.24	26. 6.26
58	秋 山 貴	26. 6.26	27. 4.30
59	本 多 成 年	27. 5.14	28. 6.24
60	石 井 信 重	28. 6.24	29. 6.27
61	太 田 浩	29. 6.27	30. 6.27
62	石 井 敬 之	30. 6.27	31. 4.30
63	太 田 浩	令和 元. 5.15	在任中

資料 議会事務局

2 委 員

教育委員会委員	○庄 司 友 之 守 安 委久予	小 柴 孝 子	令2. 10. 1現在 関 英 明
監 査 委 員	○鈴 木 弘 明	鈴 木 正 一	令2. 12. 1現在
選挙管理委員	○高 梨 哲 朗 福 田 英 雄	山 中 貴	令2. 12. 1現在 長谷川 輝 代
農業委員会委員	○脇 田 安 保 杉 田 恒 雄 安 西 純 夫	原 晴 美 川 名 初 江 寺 田 哲 雄	令2. 12. 1現在 山 田 滋 石 井 康 博 三 上 英 男
農地利用最適化 推 進 委 員	井 上 英 雄 北 見 富 夫 石 井 俊 之 鈴 木 隆 雄 石 井 義 雄	渡 邊 実千夫 石 井 章 渡 邊 正 直 川 口 実	小 倉 彰 青 木 一 裕 鈴 木 義 和 平 嶋 義 久
固定資産評価 審査委員会委員	谷 野 秀 紀	江 澤 正 志	相 樂 行 孝

○ 印は委員長(会長・代表)を示す。

3 執行機関

(1) 歴代市長

令2.4.1現在

歴代	氏名				就任	退任
初代	石	崎	常	夫	昭和 15. 1. 27	昭和 19. 2. 2
2	関	野	周	治	19. 2. 3	21. 3. 2
3	鈴	木	森	蔵	21. 6. 14	22. 4. 5
4	鈴	木	森	蔵	22. 4. 6	26. 4. 4
5	吉	田	敬	三	26. 4. 23	29. 11. 26
6	田	村	利	男	29. 12. 11	33. 12. 10
7	田	村	利	男	33. 12. 11	37. 12. 10
8	本	間		讓	37. 12. 11	41. 12. 10
9	本	間		讓	41. 12. 11	45. 12. 10
10	本	間		讓	45. 12. 11	49. 12. 10
11	半	澤	良	一	49. 12. 11	53. 12. 10
12	半	澤	良	一	53. 12. 11	57. 12. 10
13	半	澤	良	一	57. 12. 11	61. 12. 10
14	半	澤	良	一	61. 12. 11	平成 2. 12. 9
15	庄	司		厚	平成 2. 12. 10	6. 12. 9
16	庄	司		厚	6. 12. 10	10. 12. 9
17	辻	田		実	10. 12. 10	14. 12. 9
18	辻	田		実	14. 12. 10	18. 12. 9
19	金	丸	謙	一	18. 12. 10	22. 12. 9
20	金	丸	謙	一	22. 12. 10	26. 12. 9
21	金	丸	謙	一	26. 12. 10	30. 12. 9
22	金	丸	謙	一	30. 12. 10	在任中

(2) 歴代助役・副市長

歴代	氏名				就任	退任
初代	吉	井	栄	造	昭和 15. 3. 28	昭和 19. 3. 27
2	中	村	隆	三	19. 4. 30	20. 9. 12
3	小	倉	太	一	20. 9. 13	21. 6. 27
4	木	村	松	治郎	21. 7. 4	23. 1. 14
5	小	林	守	治郎	23. 1. 22	26. 6. 4
6	能	重	房	治郎	26. 6. 5	30. 6. 4
7	小	出	武	男	30. 8. 1	34. 7. 31
8	小	出	武	男	34. 8. 1	38. 7. 31
9	小	出	武	男	38. 8. 1	42. 7. 31
10	小	出	武	男	42. 8. 1	43. 5. 31
11	畠	山		傳	43. 6. 3	47. 6. 2
12	畠	山		傳	47. 6. 3	51. 6. 2
13	吉	野	茂	樹	51. 6. 12	53. 3. 31
14	小	倉	澄	男	53. 4. 1	57. 3. 31
15	小	倉	澄	男	57. 4. 1	61. 3. 31
16	小	倉	澄	男	61. 4. 1	平成 2. 3. 31
17	小	幡	清	之	平成 2. 4. 1	6. 3. 31
18	小	幡	清	之	6. 4. 1	10. 3. 31
19	小	幡	清	之	10. 4. 1	10. 11. 30
20	福	田		功	11. 4. 1	13. 6. 30
21	勝	海		務	13. 7. 16	15. 4. 30
22	伊	藤	博	信	15. 5. 16	18. 7. 10
23	永	井	一	浩	18. 7. 11	21. 3. 31
24	関		隆	晴	21. 4. 1	24. 3. 31
25	田	中		豊	24. 4. 1	28. 3. 31
26	田	中		豊	28. 4. 1	令和 2. 3. 31
27	鈴	木	雄	二	令和 2. 4. 1	在任中

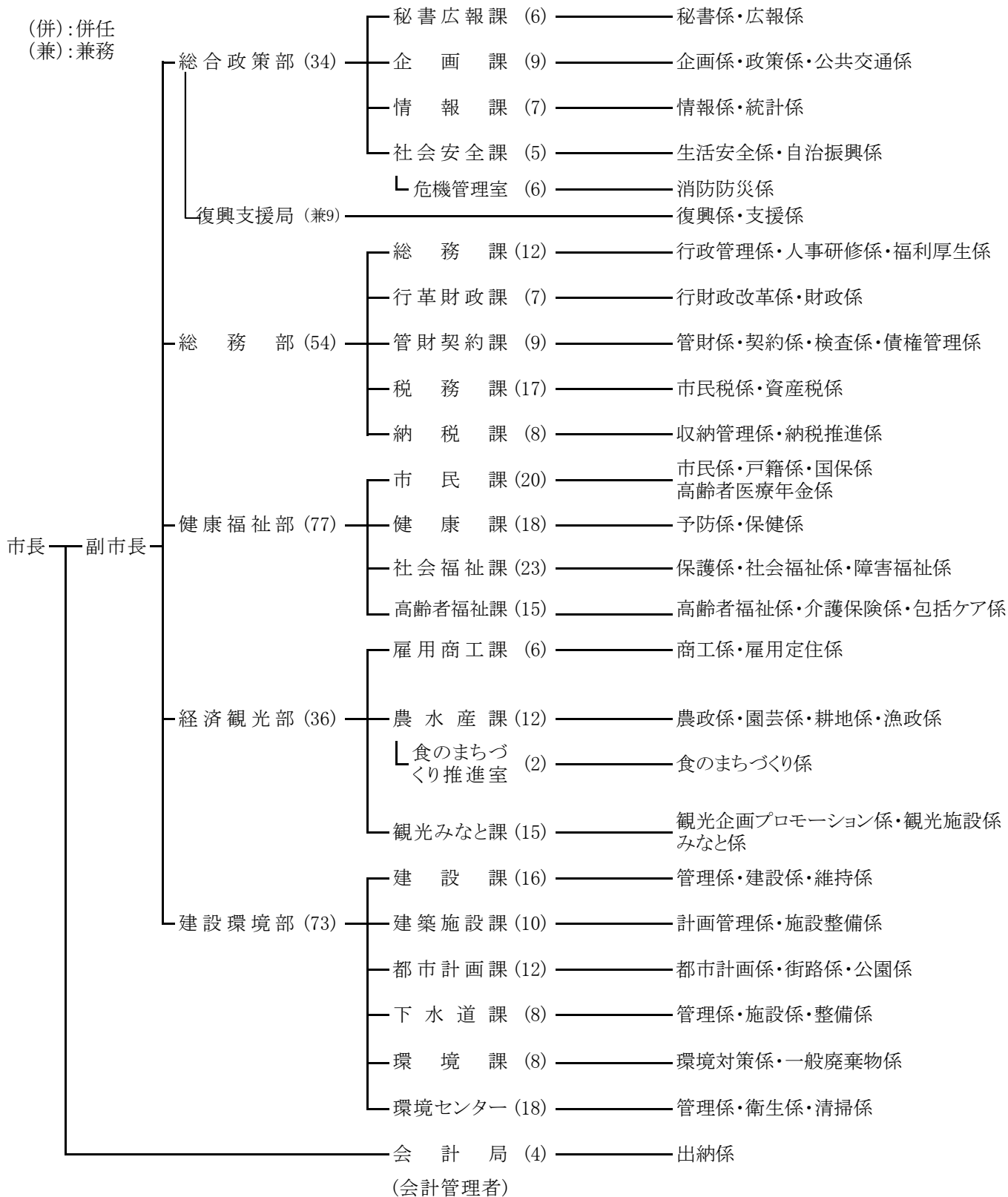
(注)改正地方自治法の施行により、平成19年4月1日より副市長が置かれた。

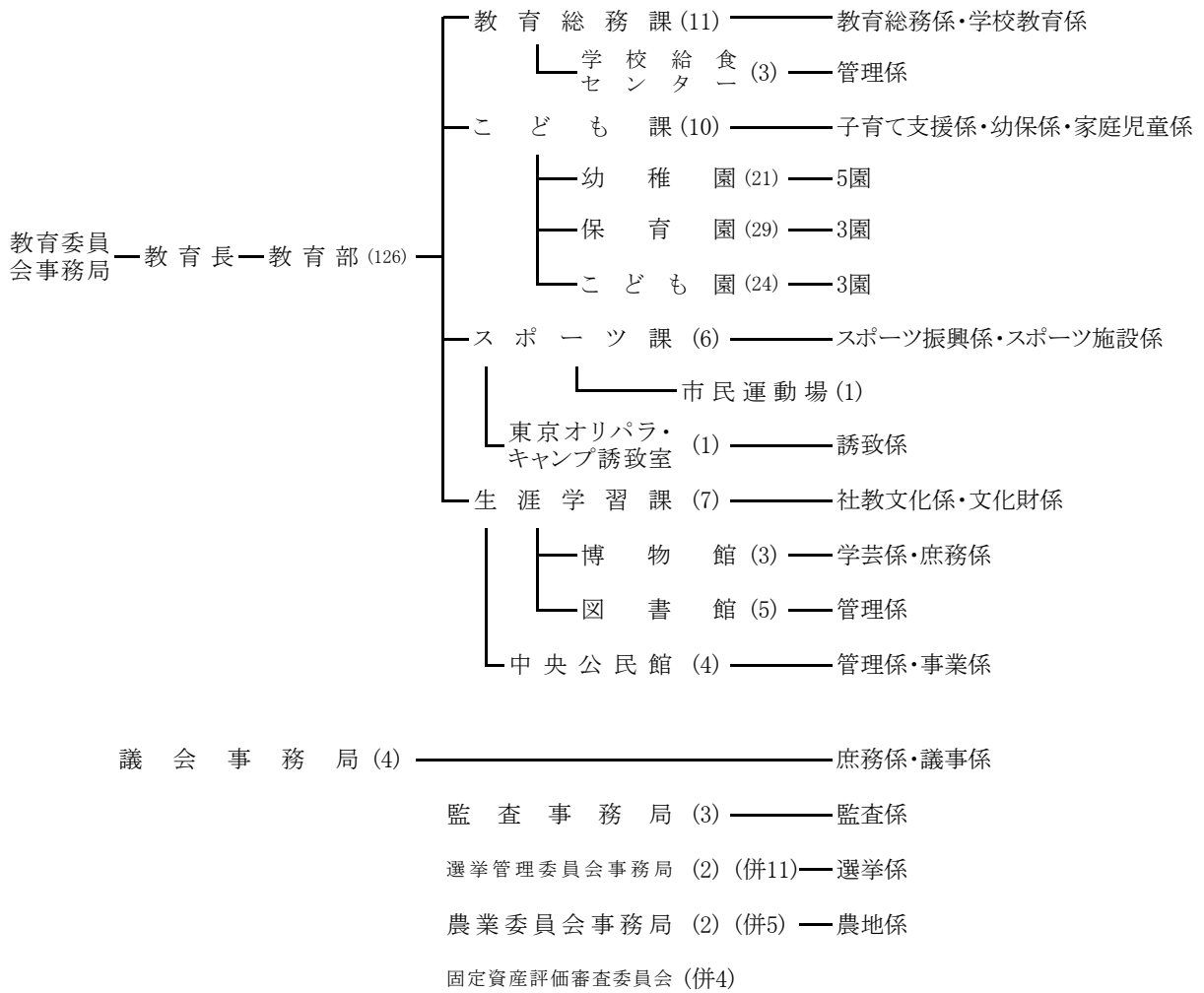
資料 秘書広報課

(3) 館山市機構図

一般職職員数(415人)

令2.4.1現在





一部事務組合	安房郡市広域市町村圏事務組合
〃	三芳水道企業団
〃	南房総広域水道企業団
広域連合	千葉県後期高齢者医療広域連合

(4) 職員数

令和2.4.1現在

課 名	総数	部長	課長	副課長 主幹	副主幹	係長 主査	副主査 主任	主事	技 能 労務職	教育職
総 数	424	8	35	43	31	55	86	122	23	21
市長事務局	278	5	25	28	20	36	59	86	19	-
総合政策部	34	1	5	5	3	3	8	8	1	-
秘書広報課	6		1		1	1	1	1	1	
企画画報課	9		1		1	2	3	2		
情報報課	7		1	1	1		2	2		
社会安全課	5		1	2			1	1		
危機管理室	6		1	2			1	2		
総務部	54	1	5	4	4	9	12	19	-	-
総務課	12		1	1	1	2	3	4		
行革財政課	7		1		1	2	2	1		
管財契約課	9		1	1		4	1	2		
税務課	17		1	2		1	4	9		
納税課	8		1		2		2	3		
健康福祉部	77	1	4	3	4	12	23	30	-	-
市民課	20		1	1		4	5	9		
健康課	18		1	1	2	2	6	6		
社会福祉課	23		1			6	8	8		
高齢者福祉課	15		1	1	2		4	7		
経済観光部	36	1	4	7	3	2	4	14	1	-
雇用商工課	6		1	1		1		3		
農水産課	12		1	3	2	1		5		
食のまちづくり推進室	2			1			1			
観光みなど課	15		2	2	1		3	6	1	
建設環境部	73	1	6	8	6	9	12	14	17	-
建設課	16		1	2	3	2	3	4	1	
建築施設課	10		1	1		2	1	5		
都市計画課	12		1	1	2	2	4	1	1	
下水道課	8		1		1	2	3	1		
環境課	8		1	2		1	1	3		
環境センタ一	18		1	2					15	
会計局	4		1	1		1		1		
教育委員会事務局	126	1	8	12	9	15	21	35	4	21
教育総務課	14		4	2	3		2	3		
こども課	84		1	4	3	13	15	24	3	21
スポーツ課	7		1	1	1		1	2	1	
東京オリパラ・キャンプ誘致室	1			1						
生涯学習課	19		2	4	2	2	3	6		
議会事務局	4	1		1	1			1		
監査事務局	3		1			1	1			
選挙管理委員会事務局	2					1	1			
農業委員会事務局	2			1			1			
派遣職員	9	1	1	1	1	2	3	-	-	-
安房郡市広域市町村圏事務組合	3	1				1	1			
三芳水道企業団	6		1	1	1	1	2			
後期高齢者医療広域連合	-									
館山市社会福祉協議会	-									

(注) 職務の分類はそれぞれ相当職を含む。

資料 総務課