

ため池ハザードマップ

緊急連絡先・お問い合わせ

館山市役所 農水産課 TEL 0470(22)3397

館山市役所 危機管理課 TEL 0470(22)3442

指定緊急避難場所兼指定避難所

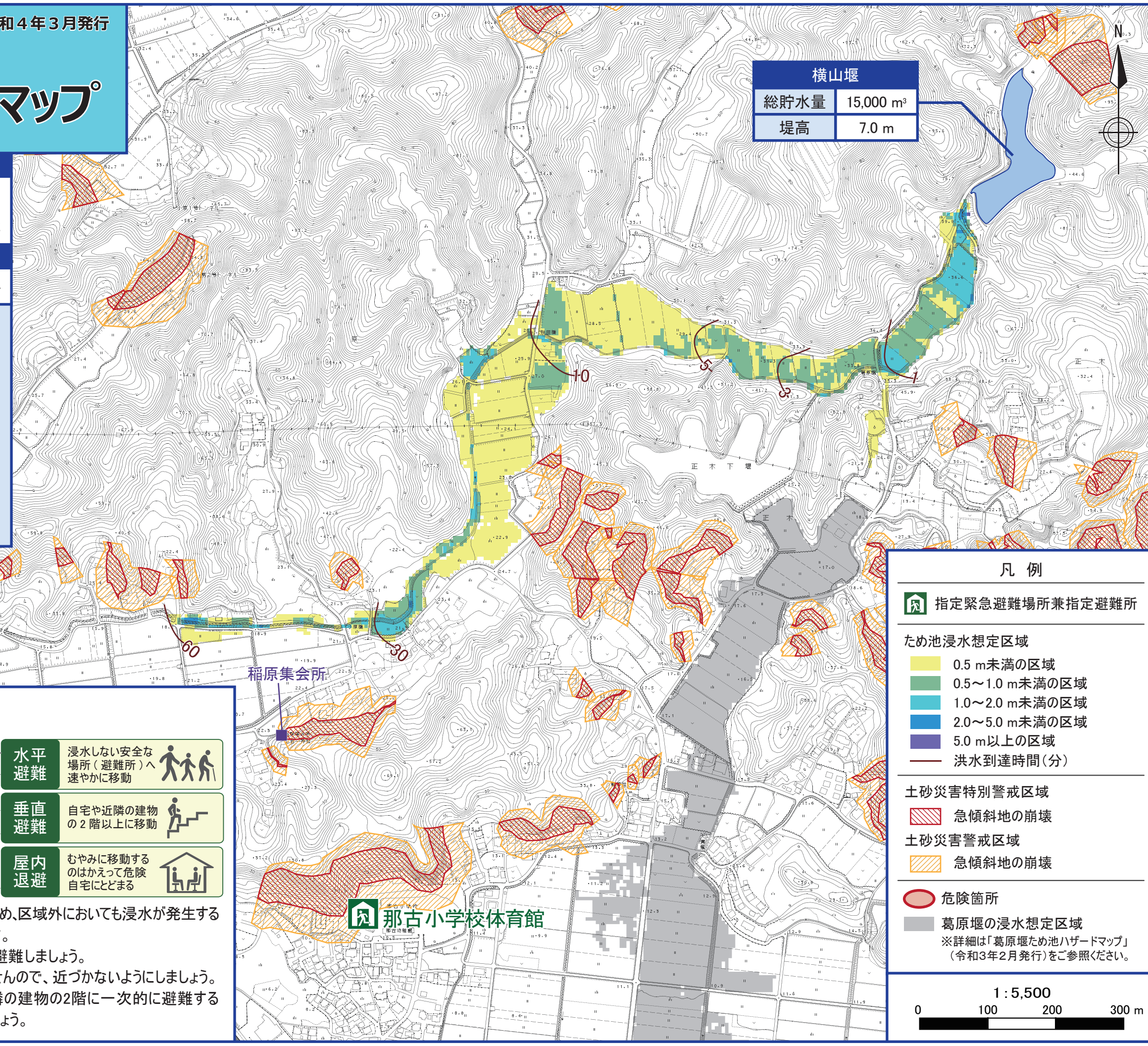
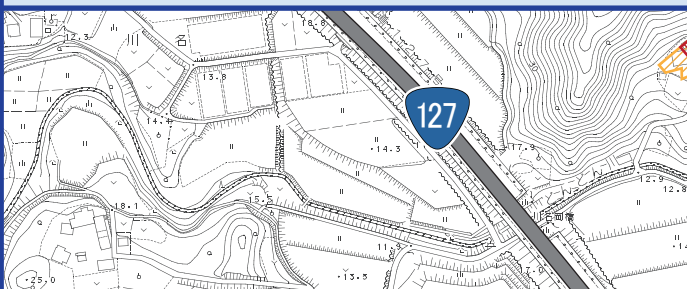
那古小学校体育館 TEL 0470(27)2644

ハザードマップの作成条件

このハザードマップは、ため池の水が満水の状態で、地震や大雨で堤体が決壊し、すべての水が下流に流れ出ることを想定しています。

地図上の想定される浸水深は、時々刻々と流れ込む水の最大の水深を示しています。

ただし、雨の降り方や地震の状況、また堤体が決壊する箇所等によって、浸水区域や浸水深は想定どおりにならない場合もあります。事前の備えや情報収集の方法等について確認しておきましょう。



横山堰	
総貯水量	15,000 m ³
堤高	7.0 m

凡例

指定緊急避難場所兼指定避難所

ため池浸水想定区域

- 0.5 m未満の区域
- 0.5～1.0 m未満の区域
- 1.0～2.0 m未満の区域
- 2.0～5.0 m未満の区域
- 5.0 m以上の区域
- 洪水到達時間(分)

土砂災害特別警戒区域

急傾斜地の崩壊

土砂災害警戒区域

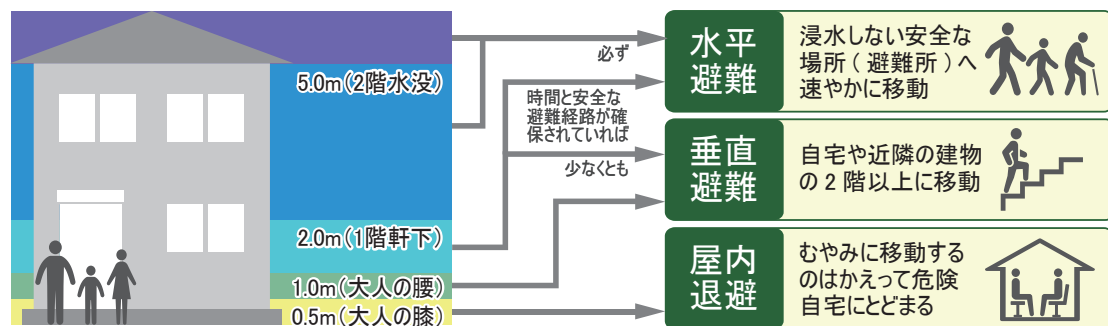
急傾斜地の崩壊

危険箇所

葛原堰の浸水想定区域

※詳細は「葛原堰ため池ハザードマップ」(令和3年2月発行)をご参照ください。

● 浸水深と避難行動の目安



浸水想定区域は厳密ではなく、あくまでも目安であるため、区域外においても浸水が発生する場合や、区域内の想定が実態と異なる場合があります。

- ・大雨が想定される場合は、早めに指定避難所に避難しましょう。
- ・地震の際には亀裂などが発生しているかもしれませんので、近づかないようにしましょう。
- ・指定避難所に避難できない場合は、自宅や近隣の建物の2階に一次的に避難するなど、命を守るために最低限必要な行動をとります。

1:5,500

0 100 200 300 m