

おうちミュージアム



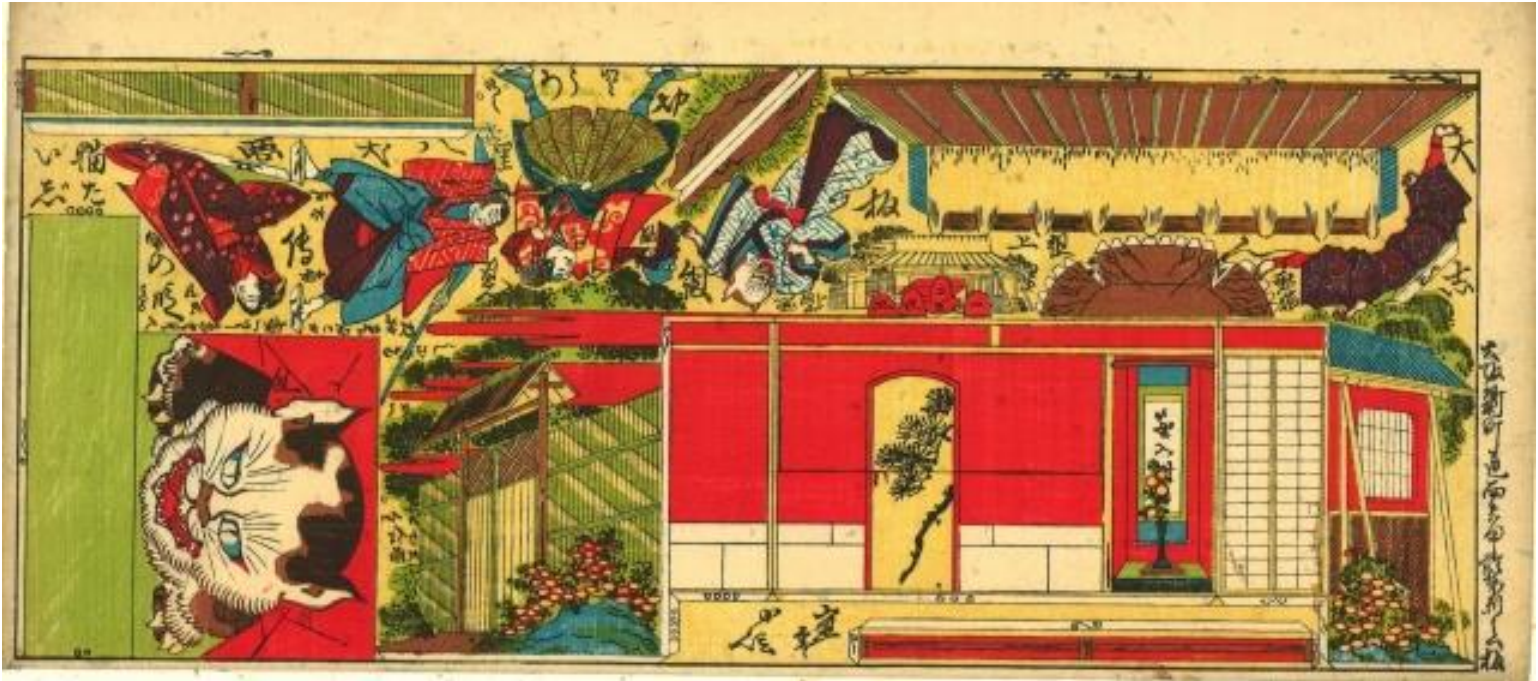
立板古(たてばんこ)のつくりかた



用意するもの

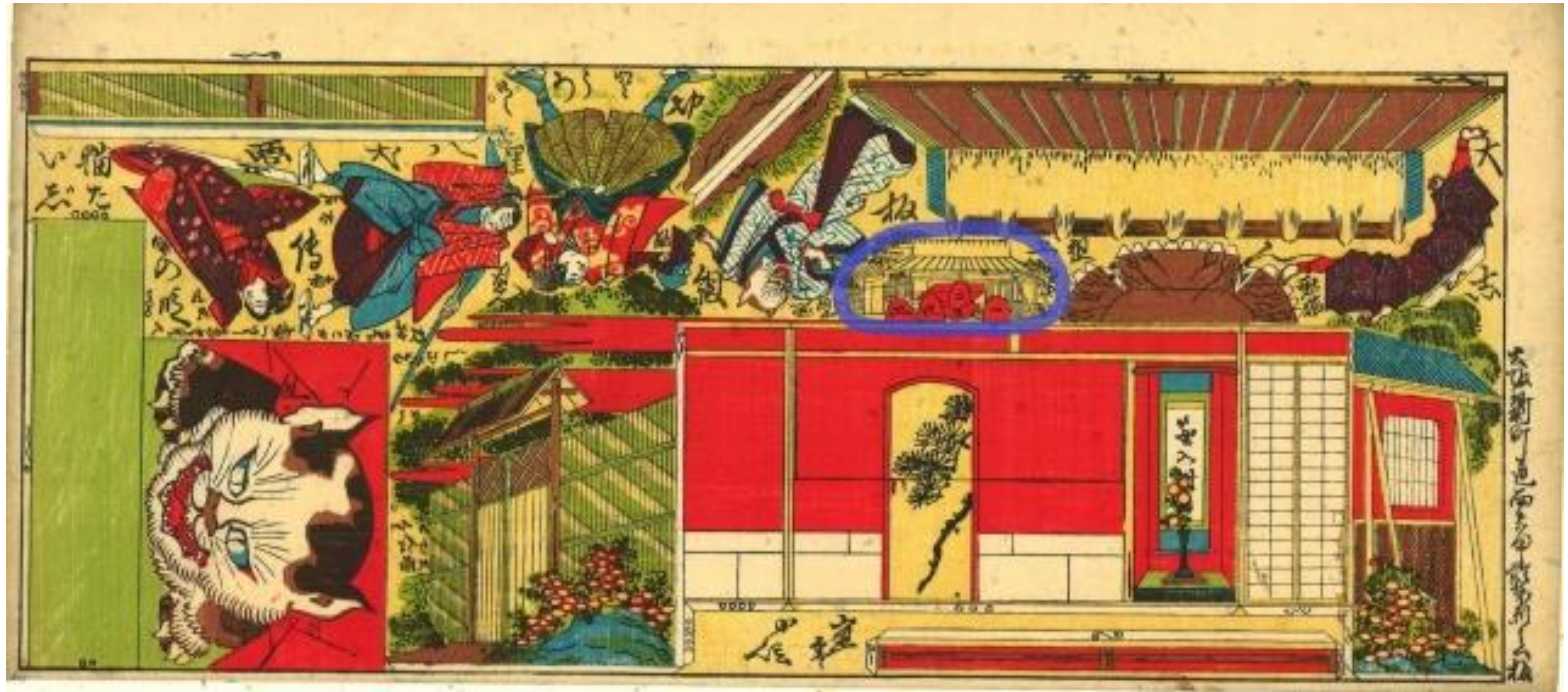
- 紙（印刷用）
- はさみ
- のり
- カッター
- 厚紙（台紙用）
- 両面テープ、セロハンテープ
- 鉛筆

1. 印刷します。



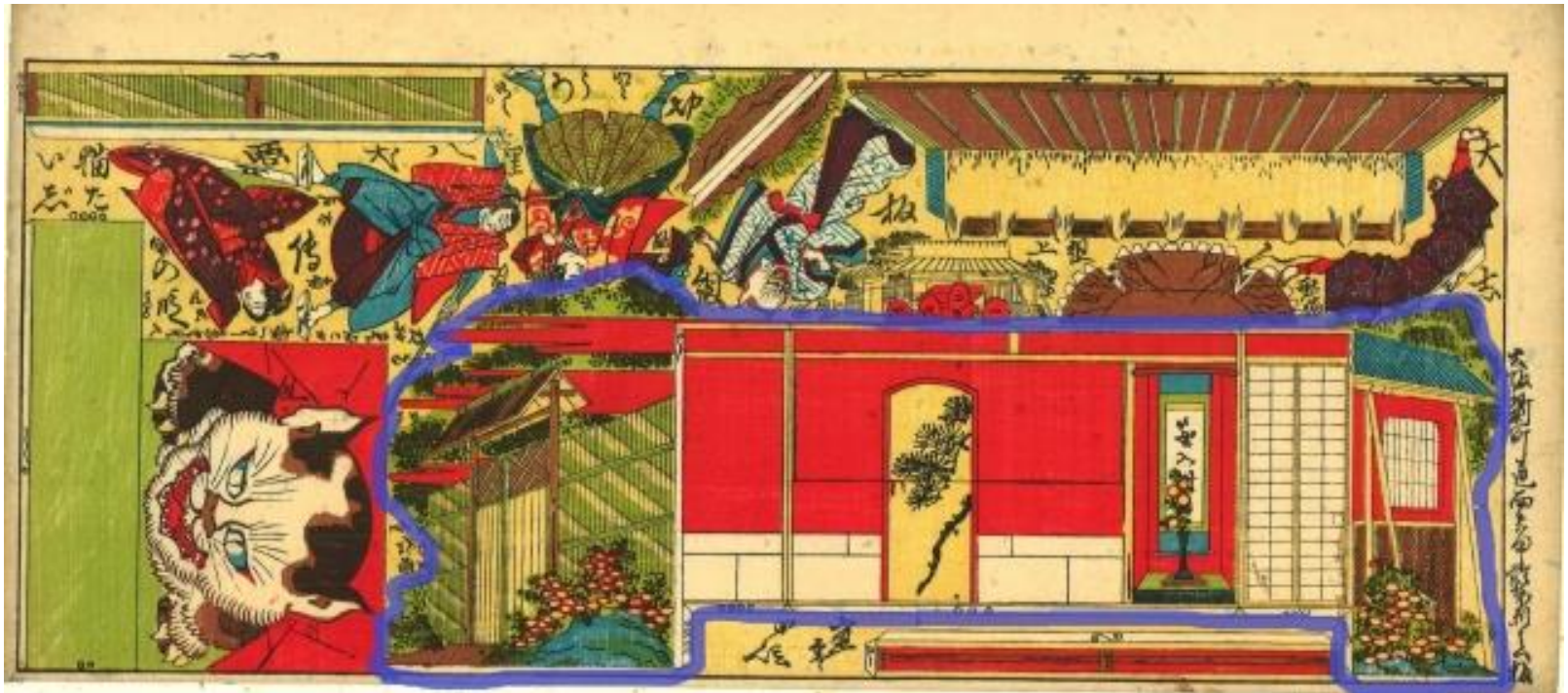
- マット紙など厚めの紙がおすすめです。
- 大きめのサイズだとつくりやすいです。プリンターをポスター印刷の設定にして印刷することをおすすめします。

2. 完成図を見ます。

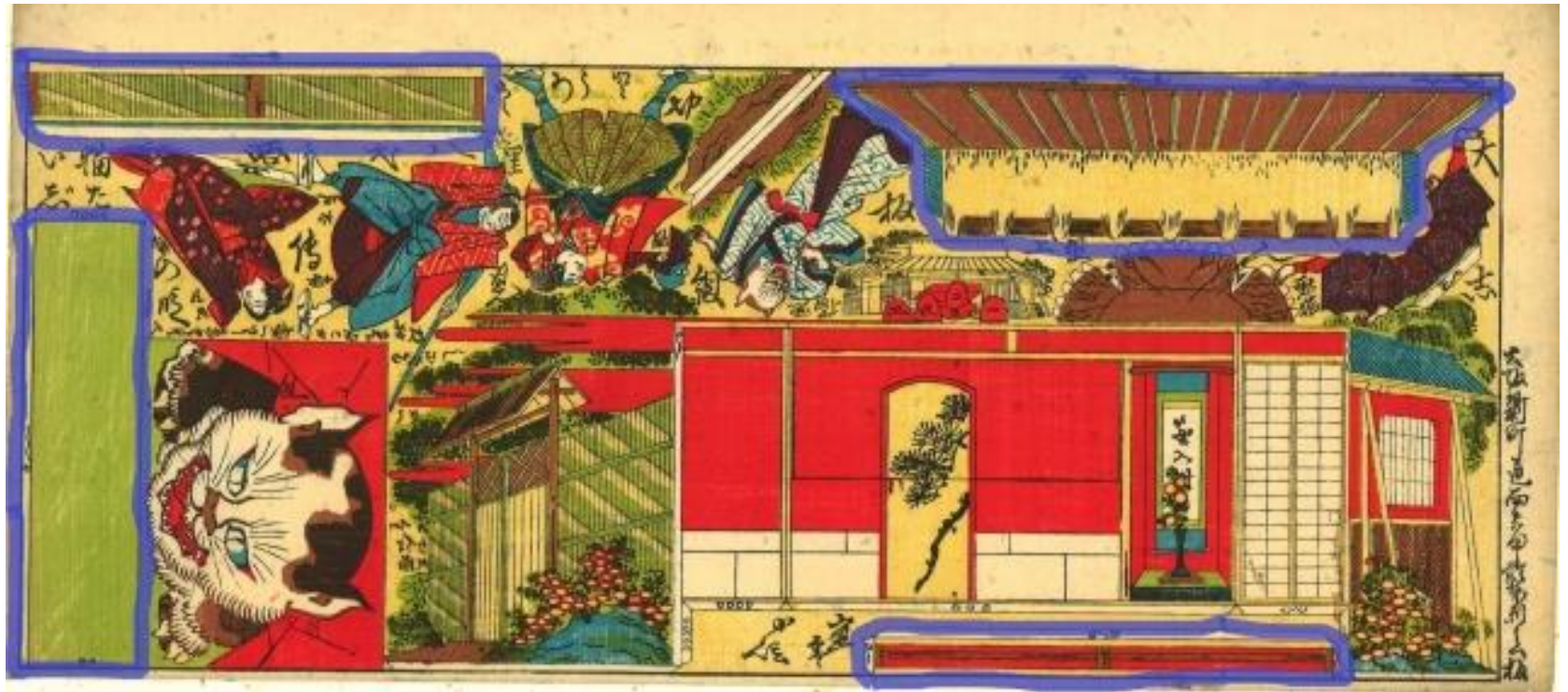


- 絵の中に完成図があります。
- 見本にしてつくりましょう。

3. 建物部分を切ります。



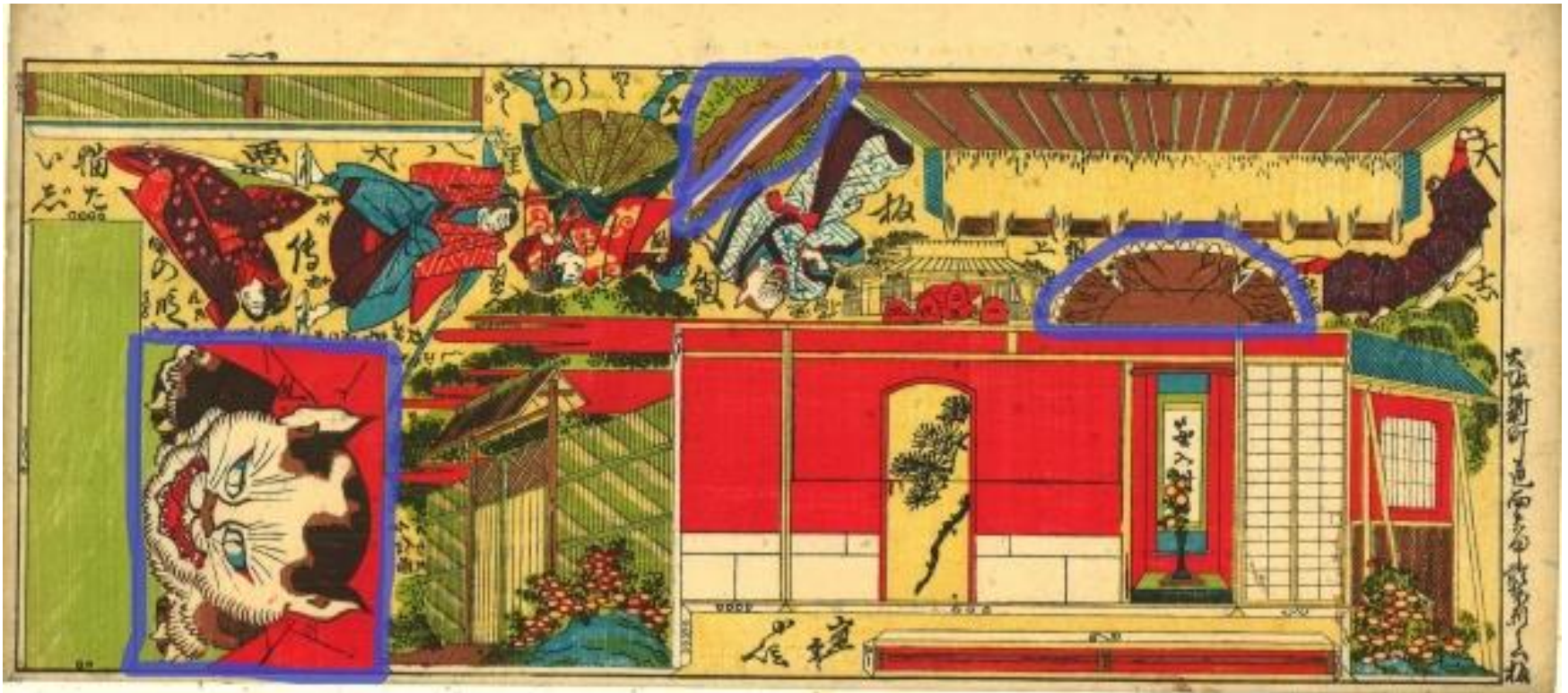
4. 屋根や床を切ります。



5. 人物を切ります。



6. 岩や猫を切ります。



7. 完成図を残しておきます。

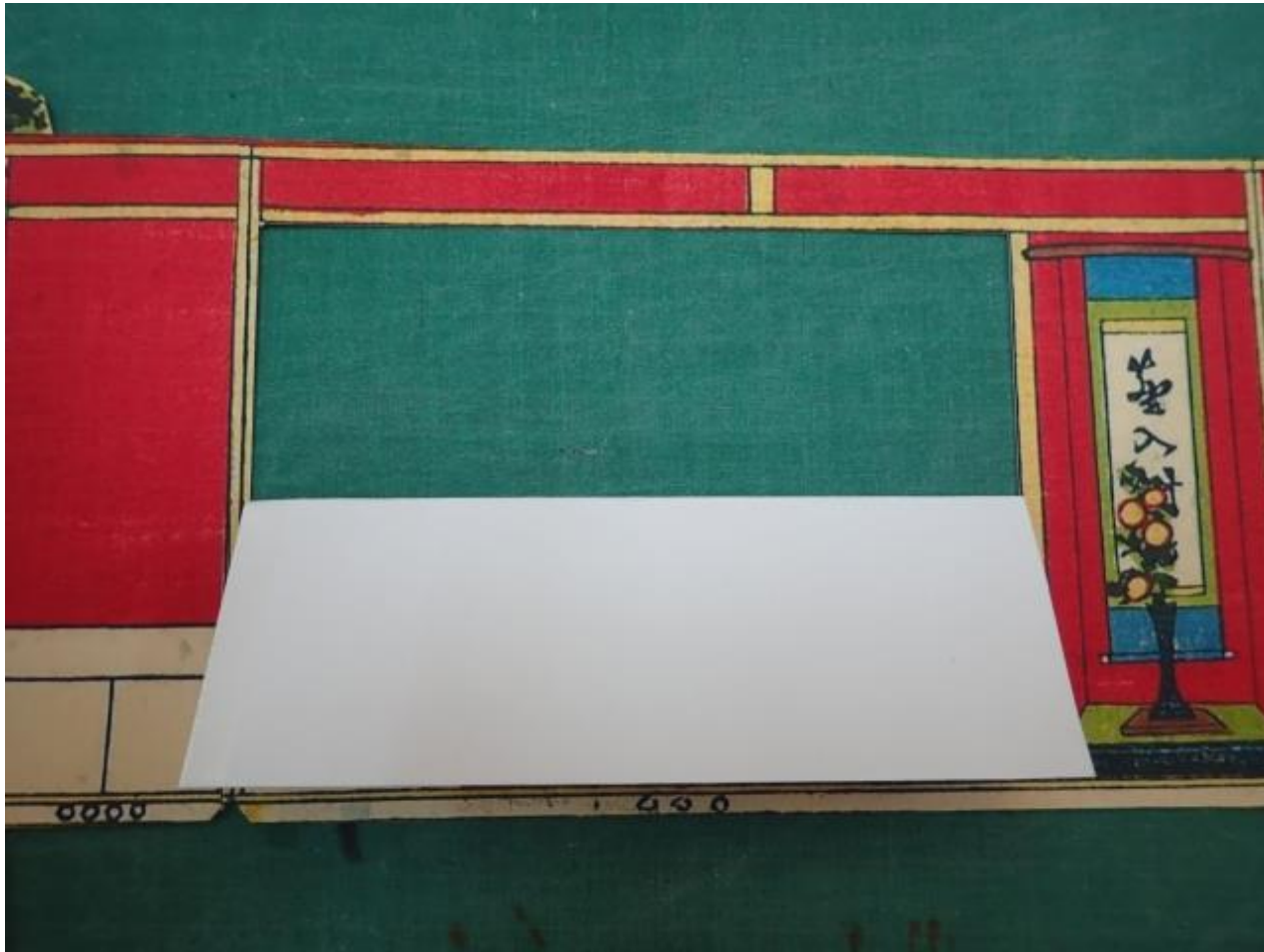


- 「一」から「五」の番号は人物の足の裏に書いてあります。

8. 建物に切れ目を入れます。



折ります。



9. 猫の下半分を建物にはりつけます。



10. 厚紙で土台をつくります。



- ・厚紙は、建物と人物が配置できる大きさにします。
- ※人物はまだ貼っていません。

11. 折ります。



12. 同じ模様をあわせます。



模様は、○、○○、○○○、○○○○、○○○○○、●、▲、
~~~~~、~~~~~、~~~~~ があります。

# ポイント 1



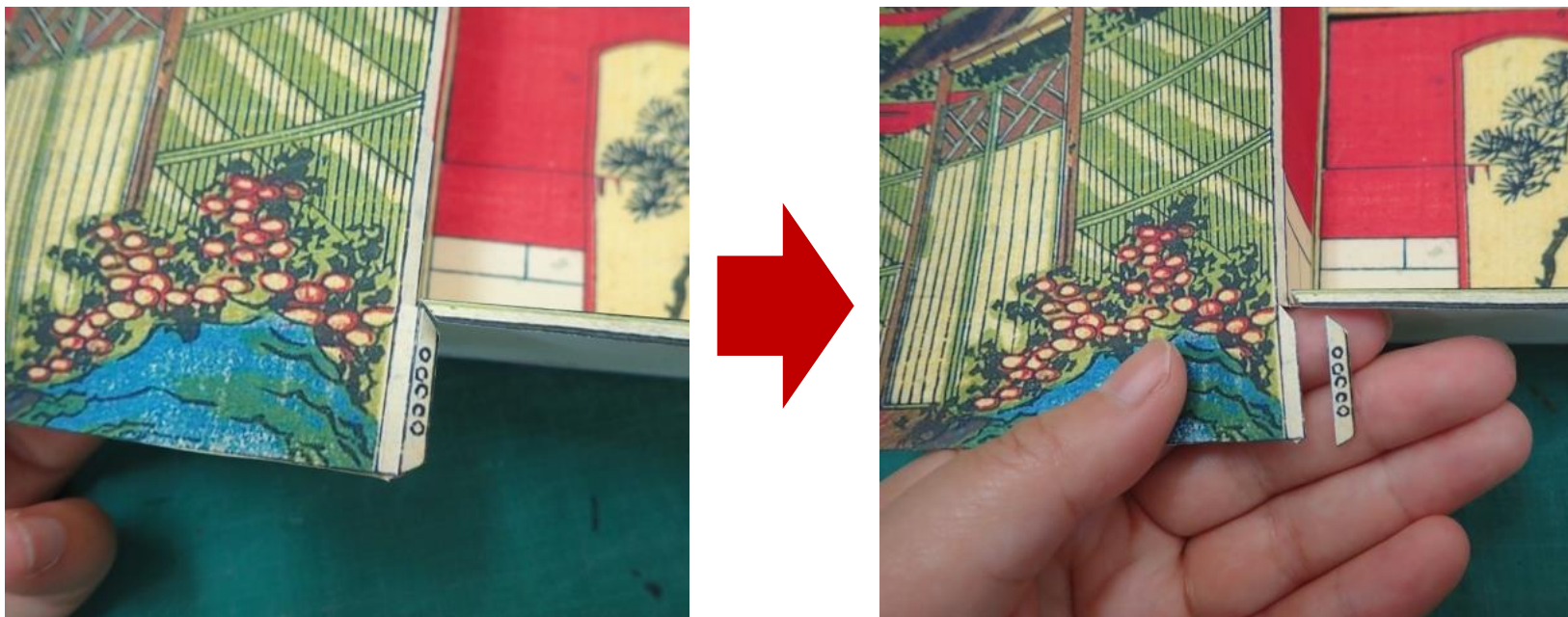
- 外側に指示があるものは、切りとる前に裏に鉛筆で模様を書いておくと便利です。



# 13. のりをつけて組み立てます。



# ポイント 2



- (建物向かって左下)はりつけるところがあわなかったの  
で、のりしろを切ってつくりなおすことをおすすめします。

# 14. 台紙に建物、人物、岩をはります。



# できあがり

