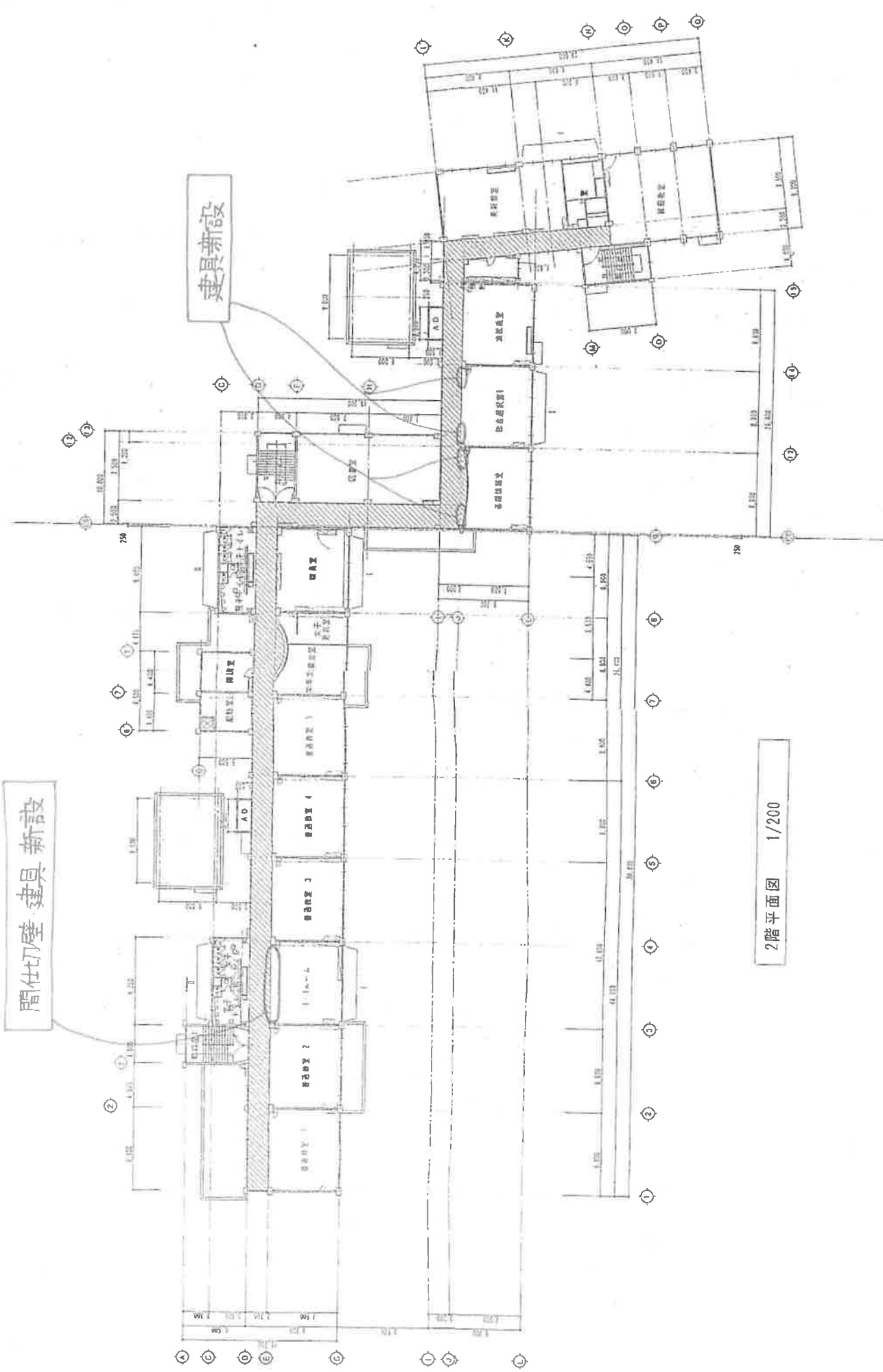


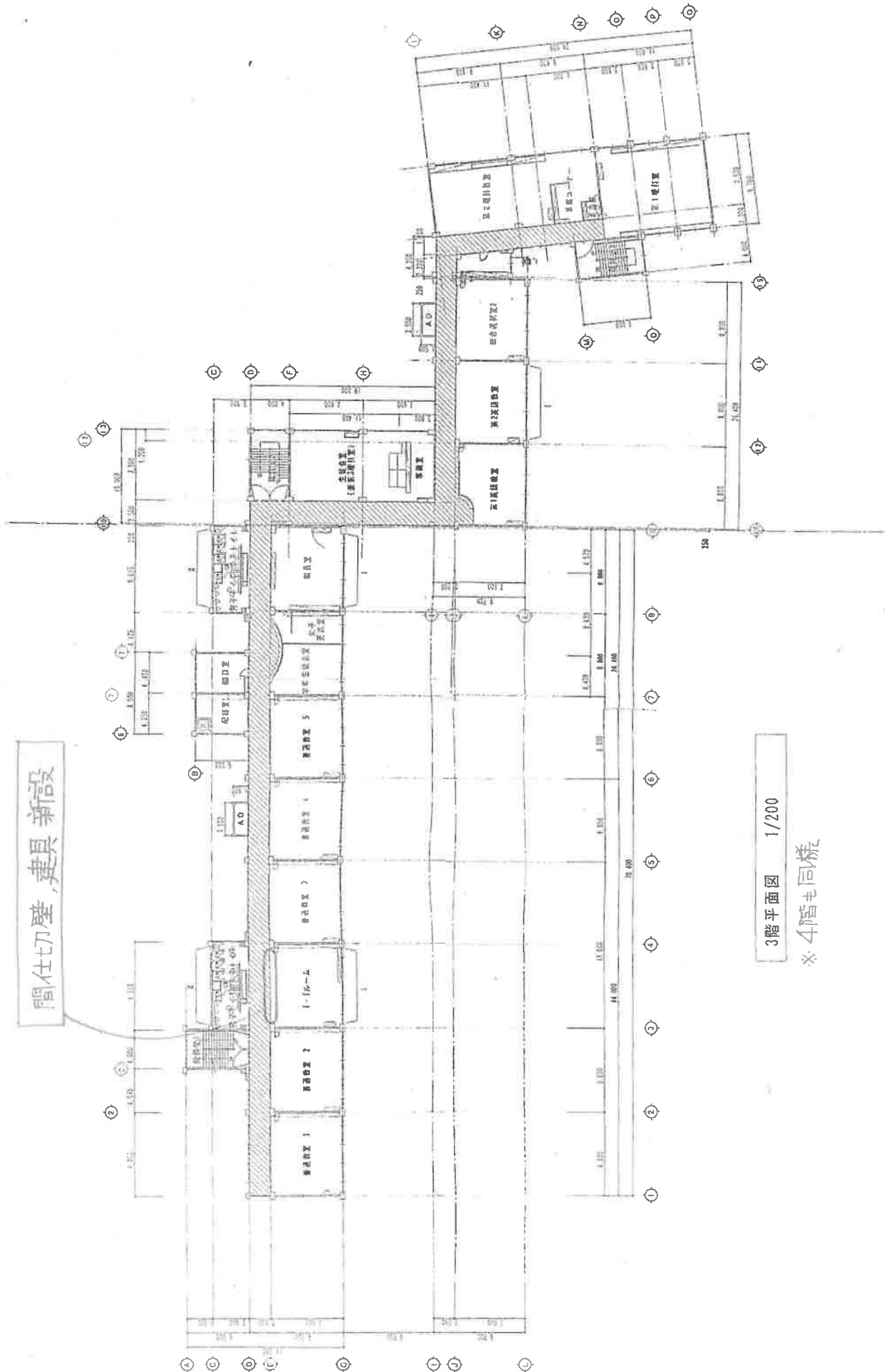
間仕切壁 建具新設

建具新設



2階平面図 1/200

間仕切壁, 建具新設



3階平面図 1/200

※ 4階も同様

## 【 第二中学校・第三中学校統合に関する保護者アンケート集計結果 】

《令和元年10月》

1. 対象者            二中・三中学区の全小中学校保護者
2. 実施期間        令和元年7月18日（木）～7月31日（水）  
【締め切り後も回答があったため9月5日（金）までの到着分を集計】
3. 実施方法        (1) 館山市教育委員会から児童生徒を通じてアンケート用紙を配付  
(2) アンケート用紙には学校名印刷済  
                         学年及び統合方針への自由意見を記載する自由記述式  
(3) 無記名
4. 集計方法        自由記述の回答を以下の評価に分類

### 5. 集 計

| 【集計延べ人数】  | 2,285 | 割合    | (対象保護者2,285人) |
|-----------|-------|-------|---------------|
| 無回答       | 1,792 | 78.4% |               |
| 回答数合計     | 493   | 21.6% | (回答数450件)     |
| 容認        | 160   | 7.0%  |               |
| 移転容認・統合反対 | 24    | 1.1%  |               |
| 反対        | 139   | 6.1%  |               |
| 中立        | 22    | 1.0%  |               |
| その他       | 93    | 4.1%  |               |
| 白紙        | 55    | 2.4%  |               |

※割合⇒配付アンケート数全体（2,285件）に対する割合

※アンケートの返送は450件であったが、兄妹が在籍している場合は兄妹の人数分を延べ人数として集計（学校・学年別集計のため）

【 学区別・学校別集計 】

| 学校名    | 学年    | 保護者数 | 回答（6分類） |              |    |    |     |     | 計     | 回答率   |
|--------|-------|------|---------|--------------|----|----|-----|-----|-------|-------|
|        |       |      | 容認      | 移転容認<br>統合反対 | 反対 | 中立 | その他 | 白紙  |       |       |
| 北条小    | 1年    | 126  | 14      | 0            | 4  | 3  | 4   | 6   | 31    | 24.6% |
|        | 2年    | 112  | 15      | 0            | 2  | 3  | 3   | 0   | 23    | 20.5% |
|        | 3年    | 136  | 9       | 1            | 8  | 0  | 5   | 4   | 27    | 19.9% |
|        | 4年    | 123  | 14      | 2            | 3  | 0  | 4   | 1   | 24    | 19.5% |
|        | 5年    | 111  | 14      | 1            | 4  | 1  | 3   | 2   | 25    | 22.5% |
|        | 6年    | 134  | 8       | 0            | 9  | 1  | 6   | 1   | 25    | 18.7% |
|        | 不明    | -    | 2       | 0            | 0  | 0  | 0   | 2   | 4     |       |
|        | 計     | 742  | 76      | 4            | 30 | 8  | 25  | 16  | 159   | 21.4% |
| 館野小    | 1年    | 19   | 1       | 0            | 0  | 0  | 0   | 0   | 1     | 5.3%  |
|        | 2年    | 36   | 4       | 2            | 1  | 0  | 1   | 0   | 8     | 22.2% |
|        | 3年    | 22   | 1       | 0            | 0  | 0  | 2   | 2   | 5     | 22.7% |
|        | 4年    | 24   | 0       | 1            | 2  | 0  | 0   | 0   | 3     | 12.5% |
|        | 5年    | 27   | 0       | 0            | 3  | 1  | 2   | 1   | 7     | 25.9% |
|        | 6年    | 30   | 1       | 0            | 2  | 0  | 1   | 2   | 6     | 20.0% |
|        | 不明    | -    | 0       | 0            | 1  | 0  | 0   | 0   | 1     |       |
|        | 計     | 158  | 7       | 3            | 9  | 1  | 6   | 5   | 31    | 19.6% |
| 九重小    | 1年    | 10   | 1       | 0            | 0  | 0  | 0   | 1   | 2     | 20.0% |
|        | 2年    | 14   | 3       | 0            | 0  | 0  | 1   | 0   | 4     | 28.6% |
|        | 3年    | 9    | 0       | 0            | 0  | 0  | 0   | 0   | 0     | 0.0%  |
|        | 4年    | 14   | 0       | 0            | 1  | 0  | 1   | 0   | 2     | 14.3% |
|        | 5年    | 10   | 1       | 0            | 1  | 0  | 0   | 0   | 2     | 20.0% |
|        | 6年    | 7    | 2       | 0            | 0  | 1  | 0   | 0   | 3     | 42.9% |
|        | 不明    | -    | 0       | 0            | 0  | 0  | 0   | 0   | 0     |       |
|        | 計     | 64   | 7       | 0            | 2  | 1  | 2   | 1   | 13    | 20.3% |
| 第三中    | 1年    | 152  | 10      | 3            | 31 | 1  | 13  | 2   | 60    | 39.5% |
|        | 2年    | 172  | 10      | 3            | 9  | 1  | 3   | 6   | 32    | 18.6% |
|        | 3年    | 152  | 7       | 4            | 4  | 2  | 7   | 9   | 33    | 21.7% |
|        | 不明    | -    | 0       | 1            | 1  | 0  | 2   | 1   | 5     |       |
|        | 計     | 476  | 27      | 11           | 45 | 4  | 25  | 18  | 130   | 27.3% |
| 三中学区 計 | 1,440 | 117  | 18      | 86           | 14 | 58 | 40  | 333 | 23.1% |       |
| 学校名    | 学年    | 保護者数 | 容認      | 移転容認<br>統合反対 | 反対 | 中立 | その他 | 白紙  | 計     | 回答率   |
| 第二中    | 1年    | 94   | 6       | 1            | 14 | 0  | 3   | 0   | 24    | 25.5% |
|        | 2年    | 96   | 5       | 0            | 8  | 0  | 6   | 2   | 21    | 21.9% |
|        | 3年    | 100  | 5       | 0            | 1  | 2  | 1   | 2   | 11    | 11.0% |
|        | 不明    | -    | 0       | 0            | 1  | 0  | 0   | 0   | 1     |       |
|        | 計     | 290  | 16      | 1            | 24 | 2  | 10  | 4   | 57    | 19.7% |
| 館山小    | 1年    | 65   | 4       | 0            | 1  | 2  | 3   | 2   | 12    | 18.5% |
|        | 2年    | 69   | 4       | 0            | 1  | 0  | 1   | 0   | 6     | 8.7%  |
|        | 3年    | 66   | 3       | 0            | 1  | 0  | 4   | 1   | 9     | 13.6% |
|        | 4年    | 69   | 5       | 1            | 5  | 1  | 1   | 1   | 14    | 20.3% |
|        | 5年    | 71   | 4       | 0            | 4  | 1  | 3   | 2   | 14    | 19.7% |
|        | 6年    | 68   | 1       | 2            | 7  | 1  | 7   | 1   | 19    | 27.9% |
|        | 不明    | -    | 0       | 2            | 0  | 1  | 1   | 2   | 6     |       |
|        | 計     | 408  | 21      | 5            | 19 | 6  | 20  | 9   | 80    | 19.6% |
| 西岬小    | 1年    | 9    | 0       | 0            | 0  | 0  | 0   | 0   | 0     | 0.0%  |
|        | 2年    | 9    | 0       | 0            | 1  | 0  | 0   | 0   | 1     | 11.1% |
|        | 3年    | 13   | 0       | 0            | 0  | 0  | 1   | 0   | 1     | 7.7%  |
|        | 4年    | 10   | 0       | 0            | 2  | 0  | 1   | 0   | 3     | 30.0% |
|        | 5年    | 7    | 0       | 0            | 0  | 0  | 0   | 0   | 0     | 0.0%  |
|        | 6年    | 9    | 1       | 0            | 1  | 0  | 1   | 1   | 4     | 44.4% |
|        | 不明    | -    | 0       | 0            | 0  | 0  | 0   | 0   | 0     |       |
|        | 計     | 57   | 1       | 0            | 4  | 0  | 3   | 1   | 9     | 15.8% |
| 神余小    | 1年    | 3    | 0       | 0            | 1  | 0  | 0   | 0   | 1     | 33.3% |
|        | 2年    | 5    | 0       | 0            | 0  | 0  | 0   | 0   | 0     | 0.0%  |
|        | 3年    | 2    | 0       | 0            | 0  | 0  | 0   | 0   | 0     | 0.0%  |
|        | 4年    | 5    | 1       | 0            | 0  | 0  | 0   | 0   | 1     | 20.0% |
|        | 5年    | 3    | 0       | 0            | 0  | 0  | 0   | 0   | 0     | 0.0%  |
|        | 6年    | 2    | 0       | 0            | 0  | 0  | 0   | 0   | 0     | 0.0%  |
|        | 不明    | -    | 0       | 0            | 0  | 0  | 0   | 0   | 0     |       |
|        | 計     | 20   | 1       | 0            | 1  | 0  | 0   | 0   | 2     | 10.0% |
| 豊房小    | 1年    | 11   | 1       | 0            | 0  | 0  | 0   | 0   | 1     | 9.1%  |
|        | 2年    | 13   | 1       | 0            | 1  | 0  | 0   | 1   | 3     | 23.1% |
|        | 3年    | 9    | 1       | 0            | 0  | 0  | 1   | 0   | 2     | 22.2% |
|        | 4年    | 14   | 0       | 0            | 0  | 0  | 0   | 0   | 0     | 0.0%  |
|        | 5年    | 9    | 0       | 0            | 2  | 0  | 0   | 0   | 2     | 22.2% |
|        | 6年    | 14   | 1       | 0            | 1  | 0  | 1   | 0   | 3     | 21.4% |
|        | 不明    | -    | 0       | 0            | 1  | 0  | 0   | 0   | 1     |       |
|        | 計     | 70   | 4       | 0            | 5  | 0  | 2   | 1   | 12    | 17.1% |
| 二中学区 計 | 845   | 43   | 6       | 53           | 8  | 35 | 15  | 160 | 18.9% |       |
| 合計     | 2,285 | 160  | 24      | 139          | 22 | 93 | 55  | 493 | 21.6% |       |

【 学区別・学校別集計 】

|        |       |       | 回答（6分類） |              |       |       |       |       |       |       |   |
|--------|-------|-------|---------|--------------|-------|-------|-------|-------|-------|-------|---|
| 学校名    | 学年    | 保護者数  | 容認      | 移転容認<br>統合反対 | 反対    | 中立    | その他   | 白紙    | 計     | 回答率   |   |
| 北条小    | 1年    | 126   | 11.1%   | 0.0%         | 3.2%  | 2.4%  | 3.2%  | 4.8%  | 24.6% | 24.6% |   |
|        | 2年    | 112   | 13.4%   | 0.0%         | 1.8%  | 2.7%  | 2.7%  | 0.0%  | 20.5% | 20.5% |   |
|        | 3年    | 136   | 6.6%    | 0.7%         | 5.9%  | 0.0%  | 3.7%  | 2.9%  | 19.9% | 19.9% |   |
|        | 4年    | 123   | 11.4%   | 1.6%         | 2.4%  | 0.0%  | 3.3%  | 0.8%  | 19.5% | 19.5% |   |
|        | 5年    | 111   | 12.6%   | 0.9%         | 3.6%  | 0.9%  | 2.7%  | 1.8%  | 22.5% | 22.5% |   |
|        | 6年    | 134   | 6.0%    | 0.0%         | 6.7%  | 0.7%  | 4.5%  | 0.7%  | 18.7% | 18.7% |   |
|        | 不明    | -     | -       | -            | -     | -     | -     | -     | -     | -     | - |
| 計      | 742   | 10.2% | 0.5%    | 4.0%         | 1.1%  | 3.4%  | 2.2%  | 21.4% | 21.4% |       |   |
| 館野小    | 1年    | 19    | 5.3%    | 0.0%         | 0.0%  | 0.0%  | 0.0%  | 0.0%  | 5.3%  | 5.3%  |   |
|        | 2年    | 36    | 11.1%   | 5.6%         | 2.8%  | 0.0%  | 2.8%  | 0.0%  | 22.2% | 22.2% |   |
|        | 3年    | 22    | 4.5%    | 0.0%         | 0.0%  | 0.0%  | 9.1%  | 9.1%  | 22.7% | 22.7% |   |
|        | 4年    | 24    | 0.0%    | 4.2%         | 8.3%  | 0.0%  | 0.0%  | 0.0%  | 12.5% | 12.5% |   |
|        | 5年    | 27    | 0.0%    | 0.0%         | 11.1% | 3.7%  | 7.4%  | 3.7%  | 25.9% | 25.9% |   |
|        | 6年    | 30    | 3.3%    | 0.0%         | 6.7%  | 0.0%  | 3.3%  | 6.7%  | 20.0% | 20.0% |   |
|        | 不明    | -     | -       | -            | -     | -     | -     | -     | -     | -     |   |
| 計      | 158   | 4.4%  | 1.9%    | 5.7%         | 0.6%  | 3.8%  | 3.2%  | 19.6% | 19.6% |       |   |
| 九重小    | 1年    | 10    | 10.0%   | 0.0%         | 0.0%  | 0.0%  | 0.0%  | 10.0% | 20.0% | 20.0% |   |
|        | 2年    | 14    | 21.4%   | 0.0%         | 0.0%  | 0.0%  | 7.1%  | 0.0%  | 28.6% | 28.6% |   |
|        | 3年    | 9     | 0.0%    | 0.0%         | 0.0%  | 0.0%  | 0.0%  | 0.0%  | 0.0%  | 0.0%  |   |
|        | 4年    | 14    | 0.0%    | 0.0%         | 7.1%  | 0.0%  | 7.1%  | 0.0%  | 14.3% | 14.3% |   |
|        | 5年    | 10    | 10.0%   | 0.0%         | 10.0% | 0.0%  | 0.0%  | 0.0%  | 20.0% | 20.0% |   |
|        | 6年    | 7     | 28.6%   | 0.0%         | 0.0%  | 14.3% | 0.0%  | 0.0%  | 42.9% | 42.9% |   |
|        | 不明    | -     | -       | -            | -     | -     | -     | -     | -     | -     |   |
| 計      | 64    | 10.9% | 0.0%    | 3.1%         | 1.6%  | 3.1%  | 1.6%  | 20.3% | 20.3% |       |   |
| 第三中    | 1年    | 152   | 6.6%    | 2.0%         | 20.4% | 0.7%  | 8.6%  | 1.3%  | 39.5% | 39.5% |   |
|        | 2年    | 172   | 5.8%    | 1.7%         | 5.2%  | 0.6%  | 1.7%  | 3.5%  | 18.6% | 18.6% |   |
|        | 3年    | 152   | 4.6%    | 2.6%         | 2.6%  | 1.3%  | 4.6%  | 5.9%  | 21.7% | 21.7% |   |
|        | 不明    | -     | -       | -            | -     | -     | -     | -     | -     | -     |   |
| 計      | 476   | 5.7%  | 2.3%    | 9.5%         | 0.8%  | 5.3%  | 3.8%  | 27.3% | 27.3% |       |   |
| 三中学区 計 | 1,440 | 8.1%  | 1.3%    | 6.0%         | 1.0%  | 4.0%  | 2.8%  | 23.1% | 23.1% |       |   |
| 学校名    | 学年    | 保護者数  | 容認      | 移転容認<br>統合反対 | 反対    | 中立    | その他   | 白紙    | 計     | 回答率   |   |
| 第二中    | 1年    | 94    | 6.4%    | 1.1%         | 14.9% | 0.0%  | 3.2%  | 0.0%  | 25.5% | 25.5% |   |
|        | 2年    | 96    | 5.2%    | 0.0%         | 8.3%  | 0.0%  | 6.3%  | 2.1%  | 21.9% | 21.9% |   |
|        | 3年    | 100   | 5.0%    | 0.0%         | 1.0%  | 2.0%  | 1.0%  | 2.0%  | 11.0% | 11.0% |   |
|        | 不明    | -     | -       | -            | -     | -     | -     | -     | -     | -     |   |
|        | 計     | 290   | 5.5%    | 0.3%         | 8.3%  | 0.7%  | 3.4%  | 1.4%  | 19.7% | 19.7% |   |
| 館山小    | 1年    | 65    | 6.2%    | 0.0%         | 1.5%  | 3.1%  | 4.6%  | 3.1%  | 18.5% | 18.5% |   |
|        | 2年    | 69    | 5.8%    | 0.0%         | 1.4%  | 0.0%  | 1.4%  | 0.0%  | 8.7%  | 8.7%  |   |
|        | 3年    | 66    | 4.5%    | 0.0%         | 1.5%  | 0.0%  | 6.1%  | 1.5%  | 13.6% | 13.6% |   |
|        | 4年    | 69    | 7.2%    | 1.4%         | 7.2%  | 1.4%  | 1.4%  | 1.4%  | 20.3% | 20.3% |   |
|        | 5年    | 71    | 5.6%    | 0.0%         | 5.6%  | 1.4%  | 4.2%  | 2.8%  | 19.7% | 19.7% |   |
|        | 6年    | 68    | 1.5%    | 2.9%         | 10.3% | 1.5%  | 10.3% | 1.5%  | 27.9% | 27.9% |   |
|        | 不明    | -     | -       | -            | -     | -     | -     | -     | -     | -     |   |
| 計      | 408   | 5.1%  | 1.2%    | 4.7%         | 1.5%  | 4.9%  | 2.2%  | 19.6% | 19.6% |       |   |
| 西岬小    | 1年    | 9     | 0.0%    | 0.0%         | 0.0%  | 0.0%  | 0.0%  | 0.0%  | 0.0%  | 0.0%  |   |
|        | 2年    | 9     | 0.0%    | 0.0%         | 11.1% | 0.0%  | 0.0%  | 0.0%  | 11.1% | 11.1% |   |
|        | 3年    | 13    | 0.0%    | 0.0%         | 0.0%  | 0.0%  | 7.7%  | 0.0%  | 7.7%  | 7.7%  |   |
|        | 4年    | 10    | 0.0%    | 0.0%         | 20.0% | 0.0%  | 10.0% | 0.0%  | 30.0% | 30.0% |   |
|        | 5年    | 7     | 0.0%    | 0.0%         | 0.0%  | 0.0%  | 0.0%  | 0.0%  | 0.0%  | 0.0%  |   |
|        | 6年    | 9     | 11.1%   | 0.0%         | 11.1% | 0.0%  | 11.1% | 11.1% | 44.4% | 44.4% |   |
|        | 不明    | -     | -       | -            | -     | -     | -     | -     | -     | -     |   |
| 計      | 57    | 1.8%  | 0.0%    | 7.0%         | 0.0%  | 5.3%  | 1.8%  | 15.8% | 15.8% |       |   |
| 神余小    | 1年    | 3     | 0.0%    | 0.0%         | 33.3% | 0.0%  | 0.0%  | 0.0%  | 33.3% | 33.3% |   |
|        | 2年    | 5     | 0.0%    | 0.0%         | 0.0%  | 0.0%  | 0.0%  | 0.0%  | 0.0%  | 0.0%  |   |
|        | 3年    | 2     | 0.0%    | 0.0%         | 0.0%  | 0.0%  | 0.0%  | 0.0%  | 0.0%  | 0.0%  |   |
|        | 4年    | 5     | 20.0%   | 0.0%         | 0.0%  | 0.0%  | 0.0%  | 0.0%  | 20.0% | 20.0% |   |
|        | 5年    | 3     | 0.0%    | 0.0%         | 0.0%  | 0.0%  | 0.0%  | 0.0%  | 0.0%  | 0.0%  |   |
|        | 6年    | 2     | 0.0%    | 0.0%         | 0.0%  | 0.0%  | 0.0%  | 0.0%  | 0.0%  | 0.0%  |   |
|        | 不明    | -     | -       | -            | -     | -     | -     | -     | -     | -     |   |
| 計      | 20    | 5.0%  | 0.0%    | 5.0%         | 0.0%  | 0.0%  | 0.0%  | 10.0% | 10.0% |       |   |
| 豊房小    | 1年    | 11    | 9.1%    | 0.0%         | 0.0%  | 0.0%  | 0.0%  | 0.0%  | 9.1%  | 9.1%  |   |
|        | 2年    | 13    | 7.7%    | 0.0%         | 7.7%  | 0.0%  | 0.0%  | 7.7%  | 23.1% | 23.1% |   |
|        | 3年    | 9     | 11.1%   | 0.0%         | 0.0%  | 0.0%  | 11.1% | 0.0%  | 22.2% | 22.2% |   |
|        | 4年    | 14    | 0.0%    | 0.0%         | 0.0%  | 0.0%  | 0.0%  | 0.0%  | 0.0%  | 0.0%  |   |
|        | 5年    | 9     | 0.0%    | 0.0%         | 22.2% | 0.0%  | 0.0%  | 0.0%  | 22.2% | 22.2% |   |
|        | 6年    | 14    | 7.1%    | 0.0%         | 7.1%  | 0.0%  | 7.1%  | 0.0%  | 21.4% | 21.4% |   |
|        | 不明    | -     | -       | -            | -     | -     | -     | -     | -     | -     |   |
| 計      | 70    | 5.7%  | 0.0%    | 7.1%         | 0.0%  | 2.9%  | 1.4%  | 17.1% | 17.1% |       |   |
| 二中学区 計 | 845   | 5.1%  | 0.7%    | 6.3%         | 0.9%  | 4.1%  | 1.8%  | 18.9% | 18.9% |       |   |
| 合計     | 2,285 | 7.0%  | 1.1%    | 6.1%         | 1.0%  | 4.1%  | 2.4%  | 21.6% | 21.6% |       |   |