

受付	No.	144
判定	No.	144

判 定 書

館山市長 金丸 謙一 様

建 物	名 称	館山市立第三中学校 校舎		
	建設地	千葉県館山市北条1452番地		
	用 途	校舎		
診断レベル	X方向	防協S		
	Y方向	防協S		
耐震性能ランク	C	Iso=0.70	(最小値) X方向	$I_s=0.393$
			(最小値) Y方向	$I_s=0.330$
備 考				

平成25年11月27日受付の上記物件について、耐震診断報告書を審査したところ、適切に診断していると認めます。

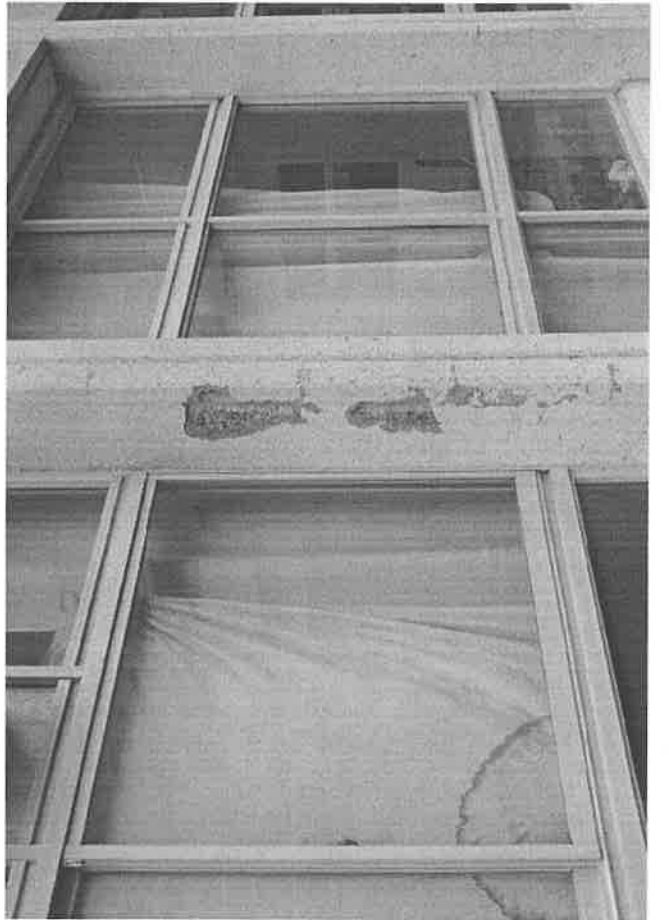
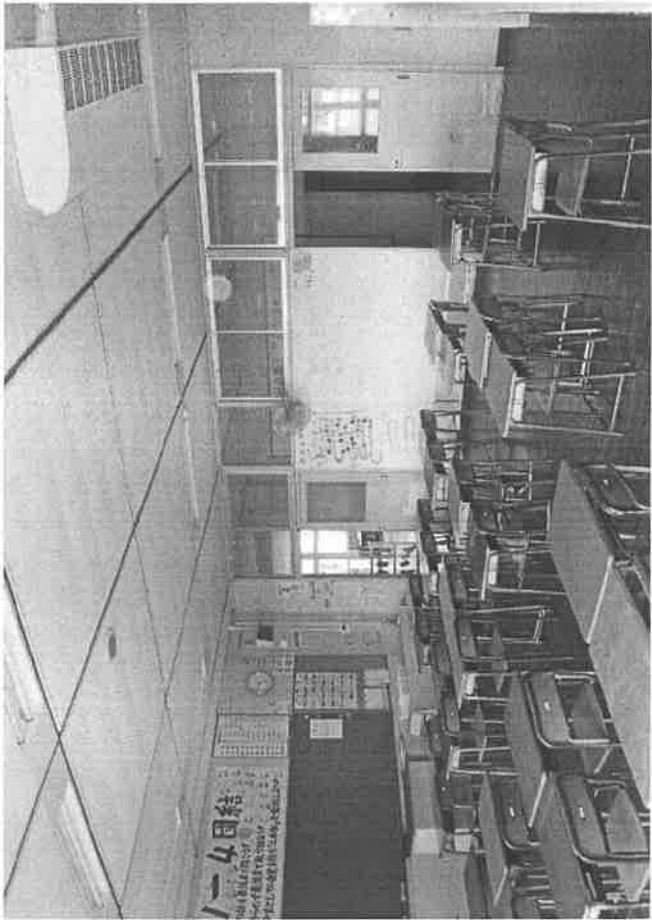
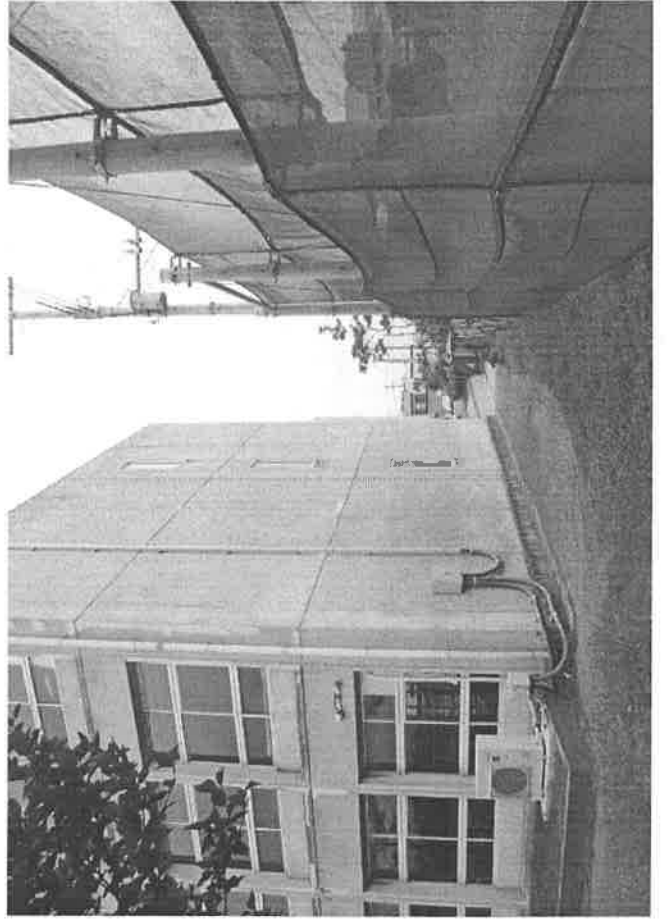
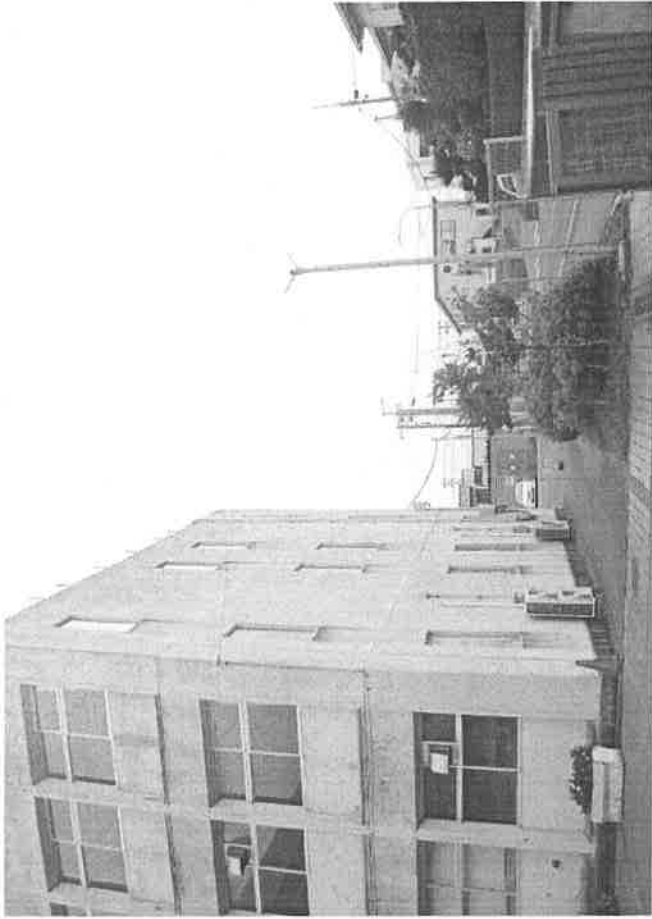
平成26年 5月27日

一般社団法人福島県建築士事務所協会

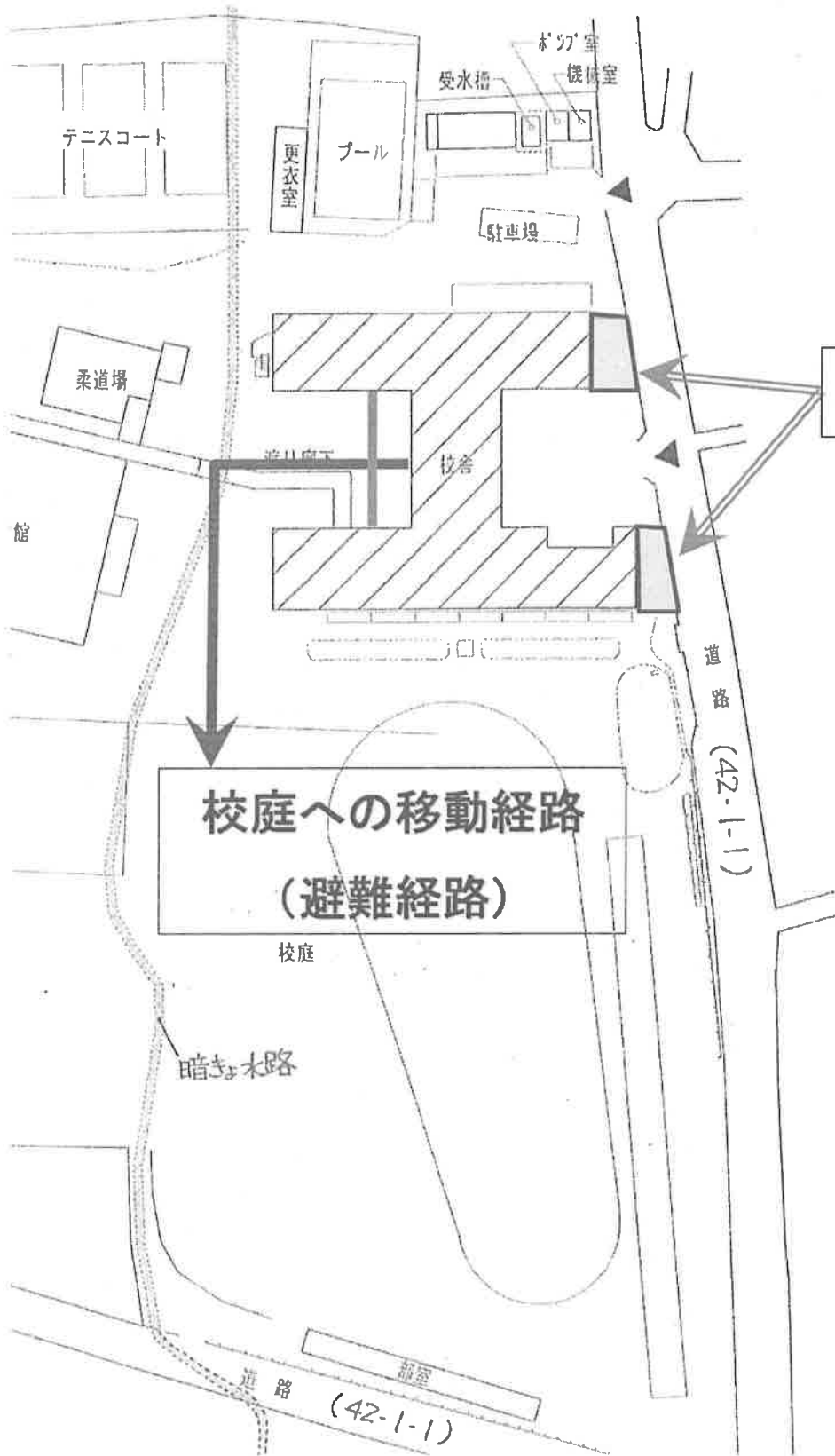
耐震診断判定委員会

委員長 前田 匡 樹









立入禁止エリア

校庭への移動経路
(避難経路)

校庭

暗き木路

遊室
道路 (42-1-1)

【 第二中学校・第三中学校統合に関する保護者アンケート集計結果 】

《令和元年10月》

1. 対象者 二中・三中学区の全小中学校保護者
2. 実施期間 令和元年7月18日（木）～7月31日（水）
【締め切り後も回答があったため9月5日（金）までの到着分を集計】
3. 実施方法 (1) 館山市教育委員会から児童生徒を通じてアンケート用紙を配付
(2) アンケート用紙には学校名印刷済
学年及び統合方針への自由意見を記載する自由記述式
(3) 無記名
4. 集計方法 自由記述の回答を以下の評価に分類

5. 集 計

【集計延べ人数】	2,328	割合	対象保護者2,285名
無回答	1,835	78.8%	
回答数合計	493	21.2%	回答数450件
容認	160	6.9%	
移転容認・統合反対	24	1.0%	
反対	139	6.0%	
中立	22	0.9%	
その他	93	4.0%	
白紙	55	2.4%	

※割合⇒配付アンケート数全体（2,285件）に対する割合

※アンケートの返送は450件であったが、兄妹が在籍している場合は
兄妹の人数分を延べ人数として集計（学校・学年別集計のため）

【 学区別・学校別集計 】

学校名	学年	保護者数	回答(6分類)						計	回答率
			容認	移転容認 統合反対	反対	中立	その他	白紙		
北条小	1年	126	14	0	4	3	4	6	31	24.6%
	2年	112	15	0	2	3	3	0	23	20.5%
	3年	136	9	1	8	0	5	4	27	19.9%
	4年	123	14	2	3	0	4	1	24	19.5%
	5年	111	14	1	4	1	3	2	25	22.5%
	6年	134	8	0	9	1	6	1	25	18.7%
	不明	-	2	0	0	0	0	2	4	
	計	742	76	4	30	8	25	16	159	21.4%
館野小	1年	19	1	0	0	0	0	0	1	5.3%
	2年	36	4	2	1	0	1	0	8	22.2%
	3年	22	1	0	0	0	2	2	5	22.7%
	4年	24	0	1	2	0	0	0	3	12.5%
	5年	27	0	0	3	1	2	1	7	25.9%
	6年	30	1	0	2	0	1	2	6	20.0%
	不明	-	0	0	1	0	0	0	1	
	計	158	7	3	9	1	6	5	31	19.6%
九重小	1年	10	1	0	0	0	0	1	2	20.0%
	2年	14	3	0	0	0	1	0	4	28.6%
	3年	9	0	0	0	0	0	0	0	0.0%
	4年	14	0	0	1	0	1	0	2	14.3%
	5年	10	1	0	1	0	0	0	2	20.0%
	6年	7	2	0	0	1	0	0	3	42.9%
	不明	-	0	0	0	0	0	0	0	
	計	64	7	0	2	1	2	1	13	20.3%
第三中	1年	152	10	3	31	1	13	2	60	39.5%
	2年	172	10	3	9	1	3	6	32	18.6%
	3年	152	7	4	4	2	7	9	33	21.7%
	不明	-	0	1	1	0	2	1	5	
	計	476	27	11	45	4	25	18	130	27.3%
三中学区 計	1,440	117	18	86	14	58	40	333	23.1%	
学校名	学年	保護者数	容認	移転容認 統合反対	反対	中立	その他	白紙	計	回答率
第二中	1年	94	6	1	14	0	3	0	24	25.5%
	2年	96	5	0	8	0	6	2	21	21.9%
	3年	100	5	0	1	2	1	2	11	11.0%
	不明	-	0	0	1	0	0	0	1	
	計	290	16	1	24	2	10	4	57	19.7%
館山小	1年	65	4	0	1	2	3	2	12	18.5%
	2年	69	4	0	1	0	1	0	6	8.7%
	3年	66	3	0	1	0	4	1	9	13.6%
	4年	69	5	1	5	1	1	1	14	20.3%
	5年	71	4	0	4	1	3	2	14	19.7%
	6年	68	1	2	7	1	7	1	19	27.9%
	不明	-	0	2	0	1	1	2	6	
	計	408	21	5	19	6	20	9	80	19.6%
西岬小	1年	9	0	0	0	0	0	0	0	0.0%
	2年	9	0	0	1	0	0	0	1	11.1%
	3年	13	0	0	0	0	1	0	1	7.7%
	4年	10	0	0	2	0	1	0	3	30.0%
	5年	7	0	0	0	0	0	0	0	0.0%
	6年	9	1	0	1	0	1	1	4	44.4%
	不明	-	0	0	0	0	0	0	0	
	計	57	1	0	4	0	3	1	9	15.8%
神余小	1年	3	0	0	1	0	0	0	1	33.3%
	2年	5	0	0	0	0	0	0	0	0.0%
	3年	2	0	0	0	0	0	0	0	0.0%
	4年	5	1	0	0	0	0	0	1	20.0%
	5年	3	0	0	0	0	0	0	0	0.0%
	6年	2	0	0	0	0	0	0	0	0.0%
	不明	-	0	0	0	0	0	0	0	
計	20	1	0	1	0	0	0	2	10.0%	
豊房小	1年	11	1	0	0	0	0	0	1	9.1%
	2年	13	1	0	1	0	0	1	3	23.1%
	3年	9	1	0	0	0	1	0	2	22.2%
	4年	14	0	0	0	0	0	0	0	0.0%
	5年	9	0	0	2	0	0	0	2	22.2%
	6年	14	1	0	1	0	1	0	3	21.4%
	不明	-	0	0	1	0	0	0	1	
計	70	4	0	5	0	2	1	12	17.1%	
二中学区 計	845	43	6	53	8	35	15	160	18.9%	
合計	2,285	160	24	139	22	93	55	493	21.6%	

【学区別・学校別集計】

学校名	学年	保護者数	回答（6分類）						計	回答率
			容認	移転容認 統合反対	反対	中立	その他	白紙		
北条小	1年	126	11.1%	0.0%	3.2%	2.4%	3.2%	4.8%	24.6%	24.6%
	2年	112	13.4%	0.0%	1.8%	2.7%	2.7%	0.0%	20.5%	20.5%
	3年	136	6.6%	0.7%	5.9%	0.0%	3.7%	2.9%	19.9%	19.9%
	4年	123	11.4%	1.6%	2.4%	0.0%	3.3%	0.8%	19.5%	19.5%
	5年	111	12.6%	0.9%	3.6%	0.9%	2.7%	1.8%	22.5%	22.5%
	6年	134	6.0%	0.0%	6.7%	0.7%	4.5%	0.7%	18.7%	18.7%
	不明	-	-	-	-	-	-	-	-	-
	計	742	10.2%	0.5%	4.0%	1.1%	3.4%	2.2%	21.4%	21.4%
館野小	1年	19	5.3%	0.0%	0.0%	0.0%	0.0%	0.0%	5.3%	5.3%
	2年	36	11.1%	5.6%	2.8%	0.0%	2.8%	0.0%	22.2%	22.2%
	3年	22	4.5%	0.0%	0.0%	0.0%	9.1%	9.1%	22.7%	22.7%
	4年	24	0.0%	4.2%	8.3%	0.0%	0.0%	0.0%	12.5%	12.5%
	5年	27	0.0%	0.0%	11.1%	3.7%	7.4%	3.7%	25.9%	25.9%
	6年	30	3.3%	0.0%	6.7%	0.0%	3.3%	6.7%	20.0%	20.0%
	不明	-	-	-	-	-	-	-	-	-
	計	158	4.4%	1.9%	5.7%	0.6%	3.8%	3.2%	19.6%	19.6%
九重小	1年	10	10.0%	0.0%	0.0%	0.0%	0.0%	10.0%	20.0%	20.0%
	2年	14	21.4%	0.0%	0.0%	0.0%	7.1%	0.0%	28.6%	28.6%
	3年	9	0.0%	0.0%	0.0%	0.0%	0.0%	0.0%	0.0%	0.0%
	4年	14	0.0%	0.0%	7.1%	0.0%	7.1%	0.0%	14.3%	14.3%
	5年	10	10.0%	0.0%	10.0%	0.0%	0.0%	0.0%	20.0%	20.0%
	6年	7	28.6%	0.0%	0.0%	14.3%	0.0%	0.0%	42.9%	42.9%
	不明	-	-	-	-	-	-	-	-	-
	計	64	10.9%	0.0%	3.1%	1.6%	3.1%	1.6%	20.3%	20.3%
第三中	1年	152	6.6%	2.0%	20.4%	0.7%	8.6%	1.3%	39.5%	39.5%
	2年	172	5.8%	1.7%	5.2%	0.6%	1.7%	3.5%	18.6%	18.6%
	3年	152	4.6%	2.6%	2.6%	1.3%	4.6%	5.9%	21.7%	21.7%
	不明	-	-	-	-	-	-	-	-	-
計	476	5.7%	2.3%	9.5%	0.8%	5.3%	3.8%	27.3%	27.3%	
三中学区 計	1,440	8.1%	1.3%	6.0%	1.0%	4.0%	2.8%	23.1%	23.1%	
学校名	学年	保護者数	容認	移転容認 統合反対	反対	中立	その他	白紙	計	回答率
第二中	1年	94	6.4%	1.1%	14.9%	0.0%	3.2%	0.0%	25.5%	25.5%
	2年	96	5.2%	0.0%	8.3%	0.0%	6.3%	2.1%	21.9%	21.9%
	3年	100	5.0%	0.0%	1.0%	2.0%	1.0%	2.0%	11.0%	11.0%
	不明	-	-	-	-	-	-	-	-	-
	計	290	5.5%	0.3%	8.3%	0.7%	3.4%	1.4%	19.7%	19.7%
館山小	1年	65	6.2%	0.0%	1.5%	3.1%	4.6%	3.1%	18.5%	18.5%
	2年	69	5.8%	0.0%	1.4%	0.0%	1.4%	0.0%	8.7%	8.7%
	3年	66	4.5%	0.0%	1.5%	0.0%	6.1%	1.5%	13.6%	13.6%
	4年	69	7.2%	1.4%	7.2%	1.4%	1.4%	1.4%	20.3%	20.3%
	5年	71	5.6%	0.0%	5.6%	1.4%	4.2%	2.8%	19.7%	19.7%
	6年	68	1.5%	2.9%	10.3%	1.5%	10.3%	1.5%	27.9%	27.9%
	不明	-	-	-	-	-	-	-	-	-
計	408	5.1%	1.2%	4.7%	1.5%	4.9%	2.2%	19.6%	19.6%	
西岬小	1年	9	0.0%	0.0%	0.0%	0.0%	0.0%	0.0%	0.0%	0.0%
	2年	9	0.0%	0.0%	11.1%	0.0%	0.0%	0.0%	11.1%	11.1%
	3年	13	0.0%	0.0%	0.0%	0.0%	7.7%	0.0%	7.7%	7.7%
	4年	10	0.0%	0.0%	20.0%	0.0%	10.0%	0.0%	30.0%	30.0%
	5年	7	0.0%	0.0%	0.0%	0.0%	0.0%	0.0%	0.0%	0.0%
	6年	9	11.1%	0.0%	11.1%	0.0%	11.1%	11.1%	44.4%	44.4%
	不明	-	-	-	-	-	-	-	-	-
計	57	1.8%	0.0%	7.0%	0.0%	5.3%	1.8%	15.8%	15.8%	
神余小	1年	3	0.0%	0.0%	33.3%	0.0%	0.0%	0.0%	33.3%	33.3%
	2年	5	0.0%	0.0%	0.0%	0.0%	0.0%	0.0%	0.0%	0.0%
	3年	2	0.0%	0.0%	0.0%	0.0%	0.0%	0.0%	0.0%	0.0%
	4年	5	20.0%	0.0%	0.0%	0.0%	0.0%	0.0%	20.0%	20.0%
	5年	3	0.0%	0.0%	0.0%	0.0%	0.0%	0.0%	0.0%	0.0%
	6年	2	0.0%	0.0%	0.0%	0.0%	0.0%	0.0%	0.0%	0.0%
	不明	-	-	-	-	-	-	-	-	-
計	20	5.0%	0.0%	5.0%	0.0%	0.0%	0.0%	10.0%	10.0%	
豊房小	1年	11	9.1%	0.0%	0.0%	0.0%	0.0%	0.0%	9.1%	9.1%
	2年	13	7.7%	0.0%	7.7%	0.0%	0.0%	7.7%	23.1%	23.1%
	3年	9	11.1%	0.0%	0.0%	0.0%	11.1%	0.0%	22.2%	22.2%
	4年	14	0.0%	0.0%	0.0%	0.0%	0.0%	0.0%	0.0%	0.0%
	5年	9	0.0%	0.0%	22.2%	0.0%	0.0%	0.0%	22.2%	22.2%
	6年	14	7.1%	0.0%	7.1%	0.0%	7.1%	0.0%	21.4%	21.4%
	不明	-	-	-	-	-	-	-	-	-
計	70	5.7%	0.0%	7.1%	0.0%	2.9%	1.4%	17.1%	17.1%	
二中学区 計	845	5.1%	0.7%	6.3%	0.9%	4.1%	1.8%	18.9%	18.9%	
合計	2,285	7.0%	1.1%	6.1%	1.0%	4.1%	2.4%	21.6%	21.6%	