

たん暖たてやま



2018

3 / 1

集まれ未来の消防団



障害者の 法定雇用率

事業主の
皆さんへ

4月から引き上げ

法定雇用率

民間企業
2.0 → 2.2%

対象事業主の範囲

従業員
50 → 45.5人以上

障害者がごく普通に地域で暮らし、地域の一員として共に生活できる「共生社会」実現の理念の下、すべての事業主には、法定雇用率以上の割合で障害者を雇用する義務があります。 問合せ/ハローワーク館山 (☎ 22 - 2236)

また、対象事業主には次の義務があります。

- 毎年6月1日時点の障害者雇用状況をハローワークに報告すること
- 障害者の雇用促進・継続を図る「障害者雇用推進者」の選任に努めること

転入・転出届や水道開始など

休日受付

転勤や就職・就学などの時期となる
3～4月の3日間、休日の受付業務を行います。

受付日時 / 3/25、4/1・8 (日)
8:30 ~ 17:00

【市民課窓口】

マイナンバー、戸籍全部事項証明・個人事項証明、住民票、印鑑証明、転入・転出届、健康保険の資格変更届、税に関する証明書など
問合せ/市民課 (☎ 22 - 3414)

【三芳水道企業団】

水道の使用開始・中止、
料金のお問合せ
問合せ/
お客様サービスセンター
(☎ 25 - 7311)

毎週木曜日は19:00まで
(住民票・印鑑証明書などの証明書発行)

有料広告スペース

有料広告スペース

有料
広告



高齢者 (シルバーリーダー) 交通安全リーダー

研修参加者を募集

交通事故が発生しやすい危険な状況や最新車両による“自動ブレーキ”など、交通安全学習に必要な知識を、実際に体験しながら身につけます。



修了後、県から修了証を交付「シルバーリーダー」として活動していただきます。

対象／交通安全・ボランティア活動に興味のある人
(65歳未満も可。運転免許の有無を問わない)
日時・場所／5/14(月) 13:15～・館山自動車学校
定員・申込締切／先着20人・3/30(金)
予約・問合せ／社会安全課 (☎ 22 - 3142)

- 3年更新のボランティア
- 現在、市内で10人が活動中。
- 交通安全運動(年4回)に合わせてチラシを送付。啓発をお願いします。

就学援助

(在学中の学用品・給食費など)

対象／経済的な理由で就学が困難な
小・中学生の保護者
(生活保護世帯・それに準ずる世帯)
申請方法／各学校、教育総務課で配布する申請書に
必要書類を添えて、学校に提出してください。
(申請は随時受付)
問合せ／各学校、教育総務課 (☎ 22 - 3685)



有料広告スペース

年金請求の 出張受付【予約制】

対象／老齢・遺族年金の請求者(障害年金は除く)
 場所・時間／市役所・10:00～15:00
 定員／25人(先着順)
 予約方法／電話で、請求者の氏名・生年月日・住所・
 基礎年金番号(本人と配偶者)・請求の内容・電話番号
 を予約先まで。
 予約先／市民課 (☎ 22 - 3418)
 問合せ／木更津年金事務所 (☎ 0438 - 23 - 7616)

出張受付日	予約受付
4/26(木)	3/26(月)～
6/21(木)	5/21(月)～
8/23(木)	7/23(月)～
10/25(木)	9/25(火)～
12/27(木)	11/27(火)～
2/21(木)	1/21(月)～

こんなとき

なにが必要？

どこで？

保険料を納める

納付方法の変更 (口座振替・カード払い)	▶▶ 納付(変更)申出書を提出	▶▶ 年金事務所 (口座振替は、各金融機関でも可能)
納付書を紛失した	▶▶ 納付書の再発行	▶▶ 年金事務所
納めることが困難	▶▶ 免除申請、学生納付特例の申請	▶▶ 市民課

年金をもらう

65歳になった	▶▶ 老齢基礎年金の受給手続き	▶▶ 「1号」期間のみの場合 → 市民課 「3号」期間を含む場合 → 年金事務所
障害を持った	▶▶ 障害基礎年金の受給手続き	▶▶ 年金事務所・市民課に問い合わせてください
死亡した	▶▶ 遺族基礎年金・寡婦年金、 死亡一時金の請求	▶▶ 市民課

もらう年金をふやす

定額以上の 保険料を納めたい	▶▶ 付加保険料の手続き	▶▶ 「1号」市民課
	▶▶ 国民年金基金に加入	▶▶ 国民年金基金へ (☎ 0120 - 65 - 4192)
60～65歳になるまで	▶▶ 高齢任意加入の手続き	▶▶ 市民課

有料広告スペース

有料広告スペース

有料
広告



就職・退職・結婚など

人生の節目には、年金の手続きも忘れずに！

手続きを忘れると、将来受け取る年金が少なくなったり、もらえなくなってしまう場合があります。

事前に必要となるものを確認して、忘れずに手続きしてください。

問合せ／木更津年金事務所 (☎ 0438 - 23 - 7616)
市民課 (☎ 22 - 3418)



被保険者となるのはどのような人？

- 第1号被保険者／自営業者や農漁業などの人とその配偶者、学生や無職の人
- 第2号被保険者／会社員や公務員などの厚生年金や共済組合などの加入者
- 第3号被保険者／「第2号被保険者」に扶養されている配偶者

※ 表中ではそれぞれ、「1号」「2号」「3号」と表記しています。

こんなとき	なにが必要？	どこで？
加入・種別変更		
20歳になった	加入手続き	「1号」市民課、「3号」配偶者の勤務先
会社を退職した	加入手続き(本人・被扶養配偶者)	市民課
配偶者の扶養となった	「3号」への種別変更の手続き	配偶者の勤務先
配偶者の扶養からはずれた	「1号」への種別変更の手続き	市民課
配偶者の勤務先が変わった	引き続き「3号」となる手続き	配偶者の新しい勤務先
年金手帳をなくした	再交付の手続き	「1号」市民課、「3号」年金事務所
海外に居住する	任意加入の手続き	年金事務所・市民課に問い合わせてください

平成29年度

第1回定期監査を実施

定期監査・財政援助団体等監査を行い、その監査結果を1月25日に公表しました。その概要は次のとおりです。

監査の対象

- 総合政策部(秘書広報課・企画課・情報課・社会安全課・危機管理室)
- 総務部(総務課・行革財政課・管財契約課・税務課・納税課)
- 健康福祉部(市民課・健康課・社会福祉課・高齢者福祉課)

議事事務局、監査事務局、選挙管理委員会事務局、固定資産評価審査委員会、教育委員会(市立の各小中学校)

(福)館山市社会福祉協議会

監査委員／鈴木弘明、鈴木正一

監査期間／平成29年10月24日

平成30年1月19日

監査方法／各所管の財務に関する事務処理について、予算および提出された資料に基づき、その真実性、妥当性などを調査するとともに、関係職員に対して説明を求めました。

監査の結果／各部課等・財政援助団体の予算執行は適正なものと認められました。

問合せ／監査事務局

(☎ 22 - 3542)



健康的な 知って得する健康塾
からだに変わる 食事のコツ

日時／3/23(金) 13:30～15:00
場所／コミュニティセンター 2階 集団指導室
講師／伊藤貴子氏 (管理栄養士)
定員・参加費／先着 20人・無料
申込み・問合せ／健康課
(☎ 23 - 3113)



健幸サロンも併催!

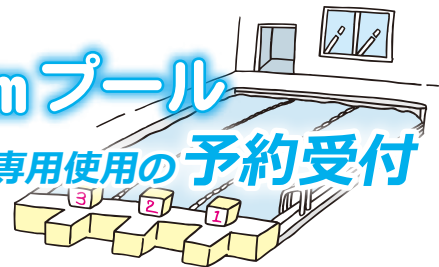
脂肪量や血管年齢などを
知って、より健康的な食事に!

弥生茶会

日時／3/25(日)
10:00～15:00
場所／城山公園茶室「雁月庵」
料金／一服 400円
主催／館山市茶道連盟
問合せ／生涯学習課 (☎ 22 - 3698)



市営 50m プール
専用使用の 予約受付



5人以上の団体専用使用(コース貸し)の予約を受け付けます。

この専用使用を調整するため、

「利用調整会議」を開催します。

希望する団体は、必要事項を記入した申請書を持参の上、出席してください。

日時／4/2(月) 10:00～
場所／市営 50メートルプール事務所
予約期間・時間／

7/21～8/31

7:00～9:00 (3コースまで)

9:00～17:00 (2コースまで)

17:00～19:00 (3コースまで)

※予約は最長 10日間まで

※合宿等で専用できない場合あり

使用料／1コース、2時間ごとに

【市内の団体】2,000円

【市外の団体】3,000円

問合せ／スポーツ課 (☎ 22 - 3696)

有料広告スペース

有料広告スペース

有料広告スペース

有料広告スペース

有料
広告

献血に
ご協力を

3/25(日) イオンタウン館山
10:00～11:45、13:00～15:30

問合せ／健康課
(☎ 23 - 3113)

スキー・トゥ・シー レース Ski to Sea Race



出場選手を募集!

競技の概要

標高 3,285m のマウントベーカーをスタートし、7種目 8人(※1・2)によるリレーで約 150km 先のベリンハム湾を目指します。

(※1) クロスカントリー、ダウンヒル、マラソン、自転車、カヌー、マウンテンバイク、シーカヤック

(※2) ベリンハム市の姉妹都市 (館山市のほか、オーストラリアなど 6 か国) の選手たちと一緒にチームを組みます

行程 / 5/24~29 を予定。滞在はホームステイで、渡航費用などはすべて参加者負担です。

参加資格 / ベリンハム市民との交流に 参加意欲のある高校生以上の人

申込み・問合せ / 館山国際交流協会
ベリンハム委員会事務局 担当：北見
(☎・FAX) 23 - 0884, kinuyo@awa.or.jp
※ 3/20 (火) 締切



図書館だより 142 館山市図書館 (☎ 22 - 0701)

- 3月の休館日 -
3/5・12・19・23・26

◆移動図書館“わかしお号”を利用しよう!

「わかしお号」は、保育園、小学校や地区公民館、高齢者施設等、市内31カ所を巡回し本の貸し出しをしています。

4月から、新たに「小林病院」(船形)が巡回場所に加わります。

■小林病院(船形)：初回巡回日及び時間
4/26(木) 10:30~11:00

「わかしお号」の資料は、1人10冊(小学生は5冊)以内で、次の巡回日まで借りることができます。

巡回場所と時間は、図書館および「わかしお号」で配布している巡回表や、広報(15日号)でお知らせしていますので、ぜひご利用ください。

◆今月のおすすめ

『おはつ』 工藤直子 作 2004年 小学館(ティーンズ911/ク)

この本の表紙は鮮やかな緑色をしています。くるくると丸まっているのは、ソテツの若葉です。丸まって眠っていたのが、おひさまを浴びて目を覚ましたばかりの姿のようにも見えてきます。

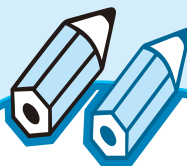
「おはつ」とは「はじめて」ということ。この本には、植物や動物の鮮やかな写真に、たくさんの「おはつ」を見つめる詩が添えられています。

眩しく、暖かく、厳しくもある自然の中で、はじめの一步を踏み出す命に、やさしいまなざしで工藤直子さんが寄せたものです。

春は芽吹き季節、様々な新しい命を感じられる季節でもあります。いろいろな「おはつ」を、本の中や身近なところで感じてみませんか。

3月のおはなし会・わらべうたの会

- ・おはなし会 幼児向け 3/2 (10:30~)
 - ・パネルシアター講座発表会 3/10 (14:00~)
 - ・わらべうたの会 3/16 (10:30~11:30)
 - ・おはなし会 児童向け 3/17 (14:00~)
- ※金曜午前中キッズタイム実施中(第4を除く)



※木曜日は午後7時まで開館しています



全国的に消防団員が減少する中、館山市も地元に残る若者の減少や就労形態の変化なども影響して、団員の減少が進んでいます。

この状況は、住民の安全安心に関わる大きな課題となっています。対して消防団では、自主防災会や学校の防災訓練、町内会のイベントなどへ積極的に参加し、地域の皆さんと交流することで防災力の向上に努めています。これらの活動をを通じて消防団への理解を深め、身近な存在に感じてもらうことで、団員の確保に繋げようとしています。



自主防災訓練で救命法を指導



消防車を説明 (館山小)

館山小の避難訓練(表紙)では、児童の避難行動を確認し、避難時の心がけをアドバイス。最後は消防車に関するクイズで楽しく過ごしました。地元5分団の田口秀明分団長は「学校の訓練に参加することで避難体制も把握でき、消防団活動を知ってもらおう良い機会。今後も様々な行事に参加したい」と話しました。吉野隆志団長は「消防団は住民に最も身近な防災機関。消防団の活動で生まれた団員の絆は大変強い。自分たちの街のために一緒に活動しましょう」と呼びかけています。



シリーズ 館山の近代

資料が語る

② 石油ランプの登場

写真は、布良の旧家に伝わったランプで、形状から門柱灯と考えられます。赤と黒に塗り分けられた金属製の凝ったデザインで、4面にガラス窓があり、中には石油ランプが置かれています。上部には透かし模様があり、火を灯すと、ここから光がもれ出たのでしよう。中に納められた石油ランプの金具も繊細な美しいデザインになっています。

この石油ランプはいつ頃使われていたのでしょうか。江戸時代には菜種油や口ウソクを燃料とする行灯や燭台などの照明器具が使われていました。開港後、石油ランプが輸入され、明治10年(1877)頃にはガ

ラス業者による国産化によって急速に普及していきます。

その後、明治16年(1883)には、日本初の電力会社として東京電灯会社が創立し、明治20年(1887)から一般向けの電気供給を開始しました。

安房地域では、明治43年(1910)に安房電灯会社が創設され、翌年には保田・勝山・岩井・金谷を対象区域とする房総電気会社も創設されています。以後、安房地域の配電が進み、大正6年(1917)に航路標識として館山地区の北下台に置かれた正木灯も電灯でした。

一方、那古地区小原の一部では、昭和20年(1945)に初めて電線が架設されるなど、安房全域で配電が完了するのは第二次世界大戦後になってからでした。電灯の普及までは、石油



石油ランプの門柱灯

ランプがおもな照明器具でしたが、火災の原因となり、また上に乗せる口の細い火屋の掃除も面倒だったことから、徐々に使われなくなりしました。

写真は、中に納められたランプと火屋がそれぞれ明治28年(1895)の新聞に包まれて保管されていたため、その頃に使用されていたものと推測できます。提灯に代わって屋敷の門口を照らした美しいランプの灯りは、新たな時代の象徴として人々に受け入れられたことでしょう。

博物館の休館日

▼本館・館山城(3月5日、12日、19日、26日)
▼渚の博物館(3月26日)



【別冊】家族みんなで貯めよう！

けんしん・しゅうかん・イベント

健康ポイント



市民の皆さんの

- 健康への関心を高める
- 健康的な生活習慣の
きっかけづくりと維持・定着 を図ることで

“健康で幸せな生活”を目指します！

参加 するには？

まずはポイントカードをGET！

- 市役所本館 玄関ホール
 - コミュニティセンター 2階 健康課前
 - 各地区公民館
- 年齢は問いません。家族皆さんでどうぞ！

どうすれば 貯まる？

次の3つの方法でポイントが貯まります

- ① 各種 “けんしん” の受診
- ② 皆さんが取り組む健康的な “しゅうかん”
- ③ 健康教室など “イベント” 参加



■ けんしん・しゅうかん・イベントの記録用紙

① けんしん・しゅうかん・イベントの種類

② けんしん・しゅうかん・イベントの日付

③ けんしん・しゅうかん・イベントの場所

④ けんしん・しゅうかん・イベントの参加者

⑤ けんしん・しゅうかん・イベントの備考

① けんしん・しゅうかん・イベントの種類

② けんしん・しゅうかん・イベントの日付

③ けんしん・しゅうかん・イベントの場所

④ けんしん・しゅうかん・イベントの参加者

⑤ けんしん・しゅうかん・イベントの備考

問合せ／健康課

(☎23-3113)

(コミュニティセンター2階)



- ①～③ 各2ポイント、

貯まったら

どうする？

合計6ポイント貯まったら応募BOXへ！

(カード配布場所に設置してあります)

ポイント対象事業

区分	対象事業	ポイント
けんしん ポイント (会場で押印)	特定健診・後期高齢者健診を受診	2
	勤務先の健診を受診	2
	人間ドックを受診	2
	検診を受診 (各種がん、肝炎ウイルス、骨粗しょう症、歯周病など)	各1
	献血、学校等での健康診断や発育測定	1
しゅうかん ポイント (自己申告)	「健幸サロン」で健康チェック！ 私の体力チェック(市民体力測定会)参加	1
	2週間以上の継続的な取り組み たとえば… ・仲間といっしょにラジオ体操を続けている ・減塩に気を付けてうす味に慣れてきた ・禁煙を続けている、休肝日を設けている ・かかりつけ医、かかりつけ薬剤師がいる ・ジェネリック医薬品を利用している ・予防接種を受けた など	各1
	健康課が主催する教室などの参加 (介護予防、健康、ラジオ体操など)	各1
イベント ポイント (会場で押印)	スポーツ課が主催するイベント参加・応援 (鏡ヶ浦サンセットウォーキング、若潮マラソン大会など)	各1
	「健幸サロン」に來場するだけでも！	1

何が当たる？

抽選は、

9月末と2月末の年2回！

- 市内共通商品券
(最高10,000円分)
- 市内直売所商品券
- 温泉組合利用券
- オリジナルグッズペエタオル など

健康課に直接応募すると、
オリジナルグッズ フレゼント！
(期間ごと先着50人)

- ※ 応募は抽選期間ごと1人1回のみ
- ※ 当選者への送付をもって
発表にかえます
- ※ 職場・学校で健診を受けた場合は、
健康課に申し出てください

【別冊】家族みんなで貯めよう！

けんしんポイント 健幸ポイント

けんしん・しゅうかん・イベント

健幸サロン

って？

- 体組織計
 - 肌年齢測定器
 - 血管年齢測定器
- で簡単健康チェック！

(コミセン2階 第2・4金曜日 13:00～16:00)

※保健師への相談も受け付けています！



種類	対象者	内容(予定)	場所・料金(予定)	検診日程
乳がん 1	○ 30代の女性 (29年度未受診者)	超音波検査 (エコー)	契約医療機関 1,100円	6月～1月 ※医療機関により 異なります
	○ 40代の女性 ○ 50歳以上の女性 (29年度未受診者)	乳房X線撮影 (マンモグラフィ)	契約医療機関 1,300円	
ポイント 子宮頸がん	20歳以上の女性 (29年度未受診者)	子宮頸部細胞診	コミセン 頸部 700円 頸体部 1,500円	7/3(火)・18(水)
			契約医療機関 頸部 2,000円 頸体部 3,000円	6月～2月
骨粗しょう症	30・35・40・45・ 50・55・60・65・ 70歳の女性	非利き腕のX線撮影	コミセン 300円	7/17～19
大腸がん	40歳以上	便潜血反応検査 (2日分の便を提出)	コミセンなど 300円	10/29～11/1 ・ 11/5～8
歯周病	40・50・60・70歳	歯科診察	契約医療機関 1,200円	9月～10月
歯科口腔 健診	S17.4.2～ S18.4.1生まれ	歯科診察 ・ 口腔機能診査	契約医療機関 無料	6月～10月

総合検診
会場

- コミュニティセンター(コミセン)
- 若潮ホール
- 西岬市民体育館

※がんなどの疾病で定期的に医療機関で受診している人や自覚症状のある人は、市の“けんしん”ではなく、医療機関で受診することをお勧めします。

申込み・問合せ／健康課
(☎23-3113)



けんしんの種類と内容

20・25・30・35歳の女性と、
40・45・50・55・60・65・70・75歳になる人には、
「けんしん登録申込書」を郵送しました。

※年齢は、表中も含め **H31.4.1 現在**

※登録申込書が郵送されない人は、3/30(金)までに
電話で健康課にお申し込みください

総合検診で受診できます

種類	対象者	内容(予定)	場所・料金(予定)	検診日程
特定健診	40～74歳の 館山市国民健康保険 加入者	【基本健診】 身体測定、尿検査、 血液検査、血圧測定、 問診、医師の診察など	総合検診会場 1,500円	5/9 ～6/13
			契約医療機関 2,600円	6/14 ～12/21
		【詳細健診】 貧血、心電図、眼底検査	600円 【基本健診】で“必要”とされた人のみ	
健康診査	40歳以上の 生活保護受給者	特定健診に準ずる	総合検診会場 無料	5/9 ～6/13
後期 高齢者健診	後期高齢者医療 被保険者証を 持っている人	特定健診に準ずる	契約医療機関 無料	6/14 ～12/21
肺がん ・結核	40歳以上	胸部X線撮影	総合検診会場など 無料	
胃がん	40歳以上	胃部X線撮影 (バリウム造影)	総合検診会場 1,000円	
前立腺がん	50歳以上の 男性	血液検査	総合検診会場 400円	
肝炎 ウイルス	40歳以上の 未受診者	血液検査	総合検診会場 500円	

2
ポイント

1
ポイント