

館山市教育委員会

教育総務課

設計番号  
1993-05

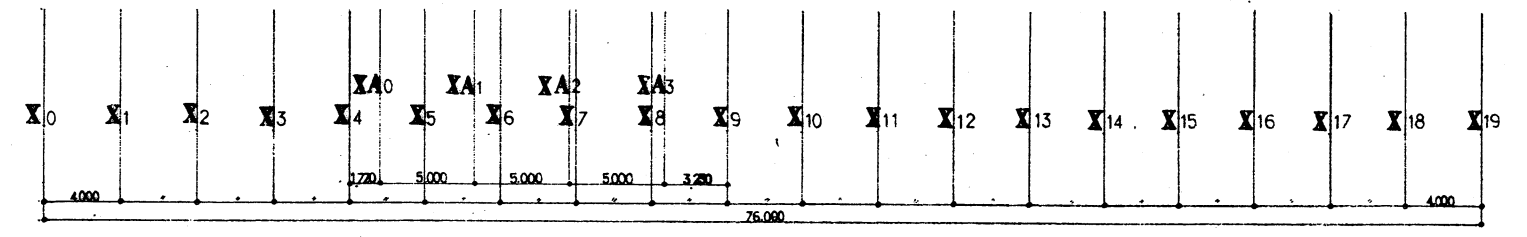
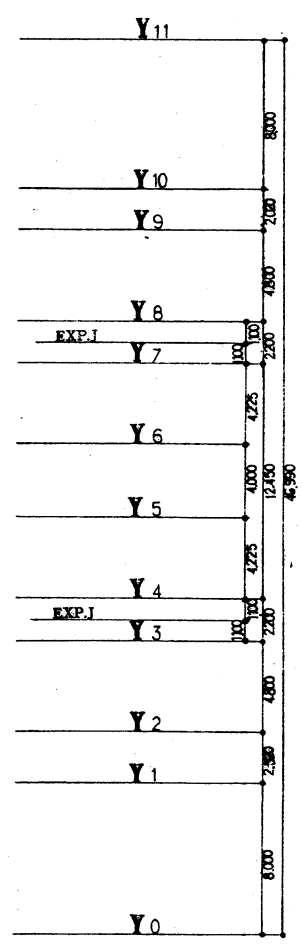
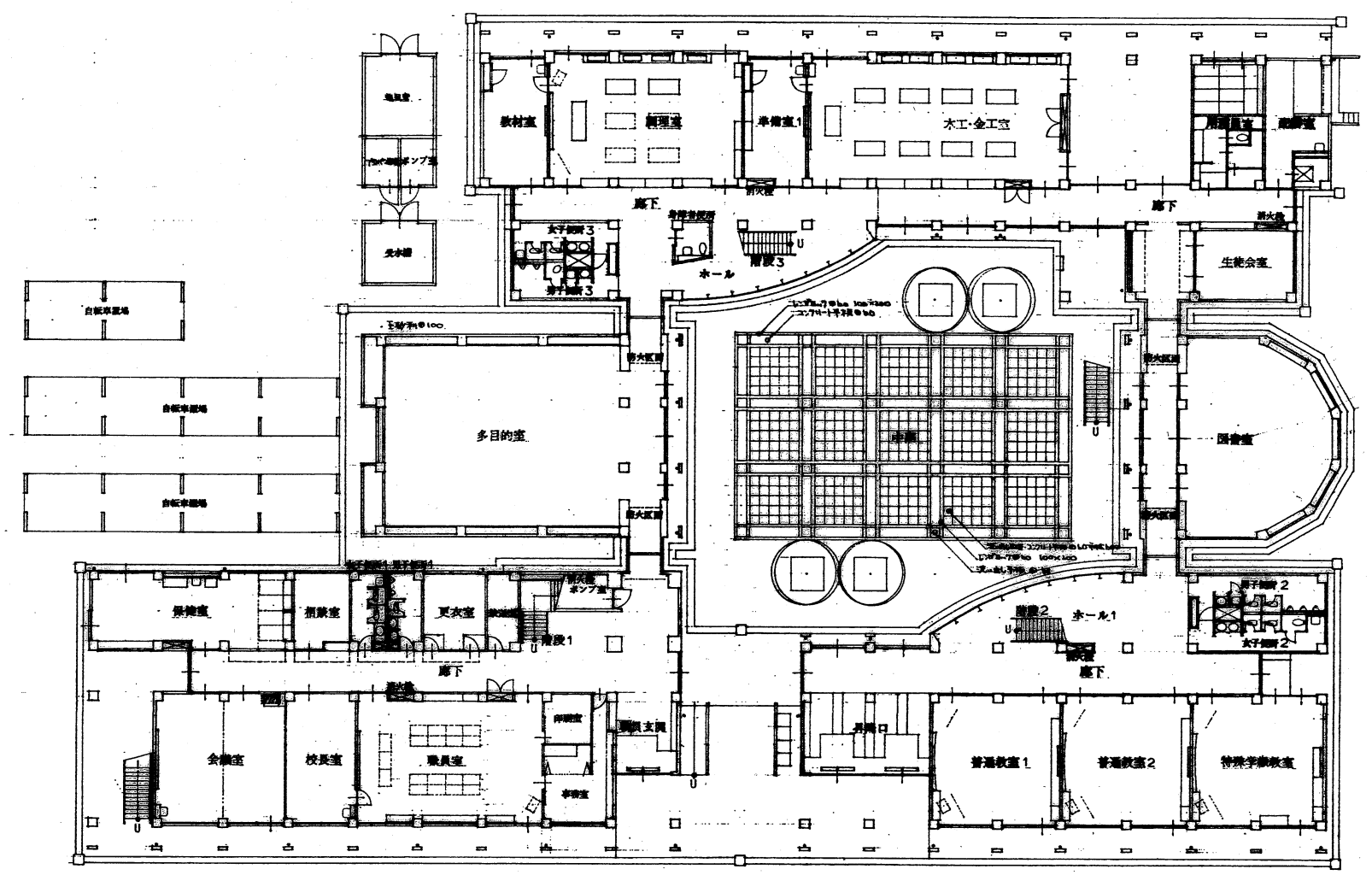
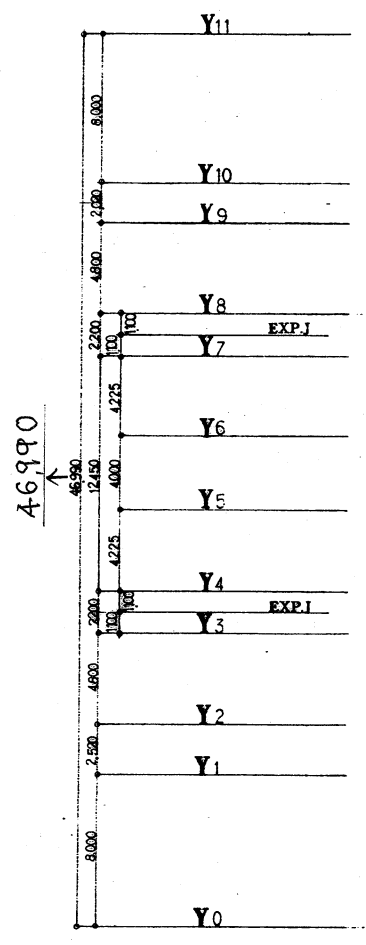
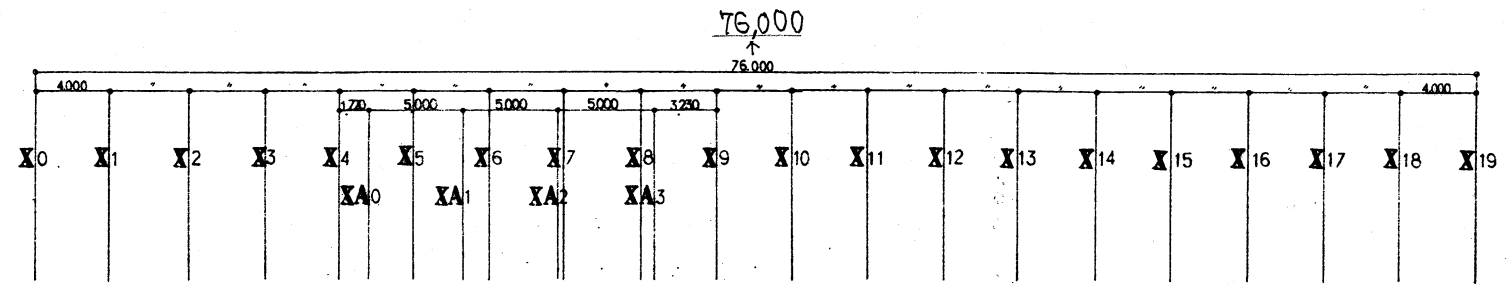
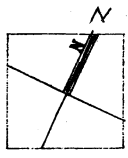
工事名称  
館山市立房南中学校

図面名称  
配置図  
案内図

設計  
協力  
製図  
日附

倉匠図  
図面番号

A09



株式会社 榎本建築設計事務所  
 〒千葉市中央区美洲2丁目8番5号 (〒260)  
 電話 千葉 (043) 227-9345 代表

館山市教育委員会

教育総務課

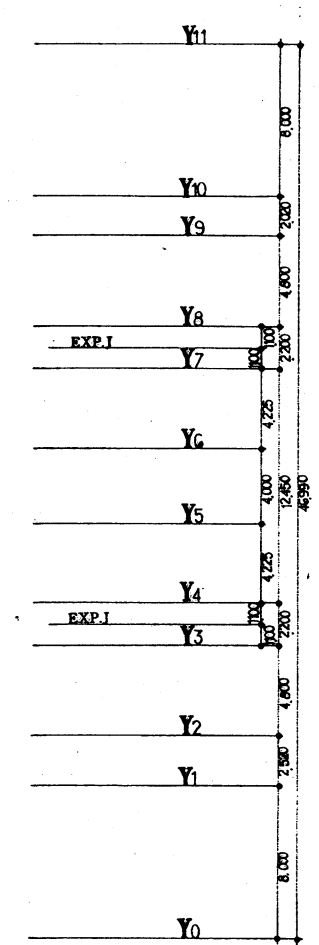
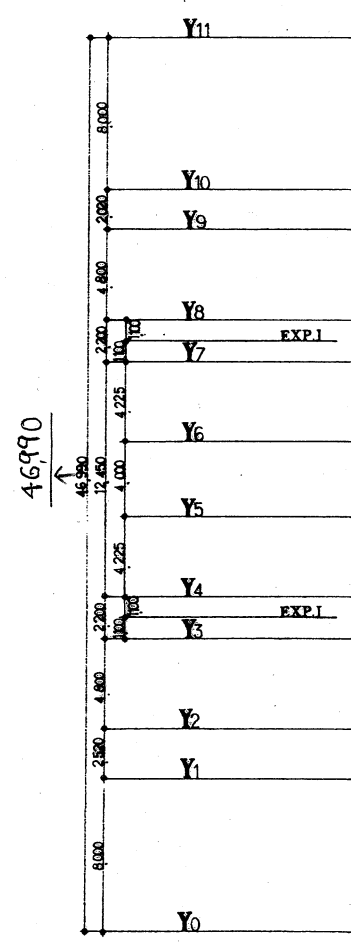
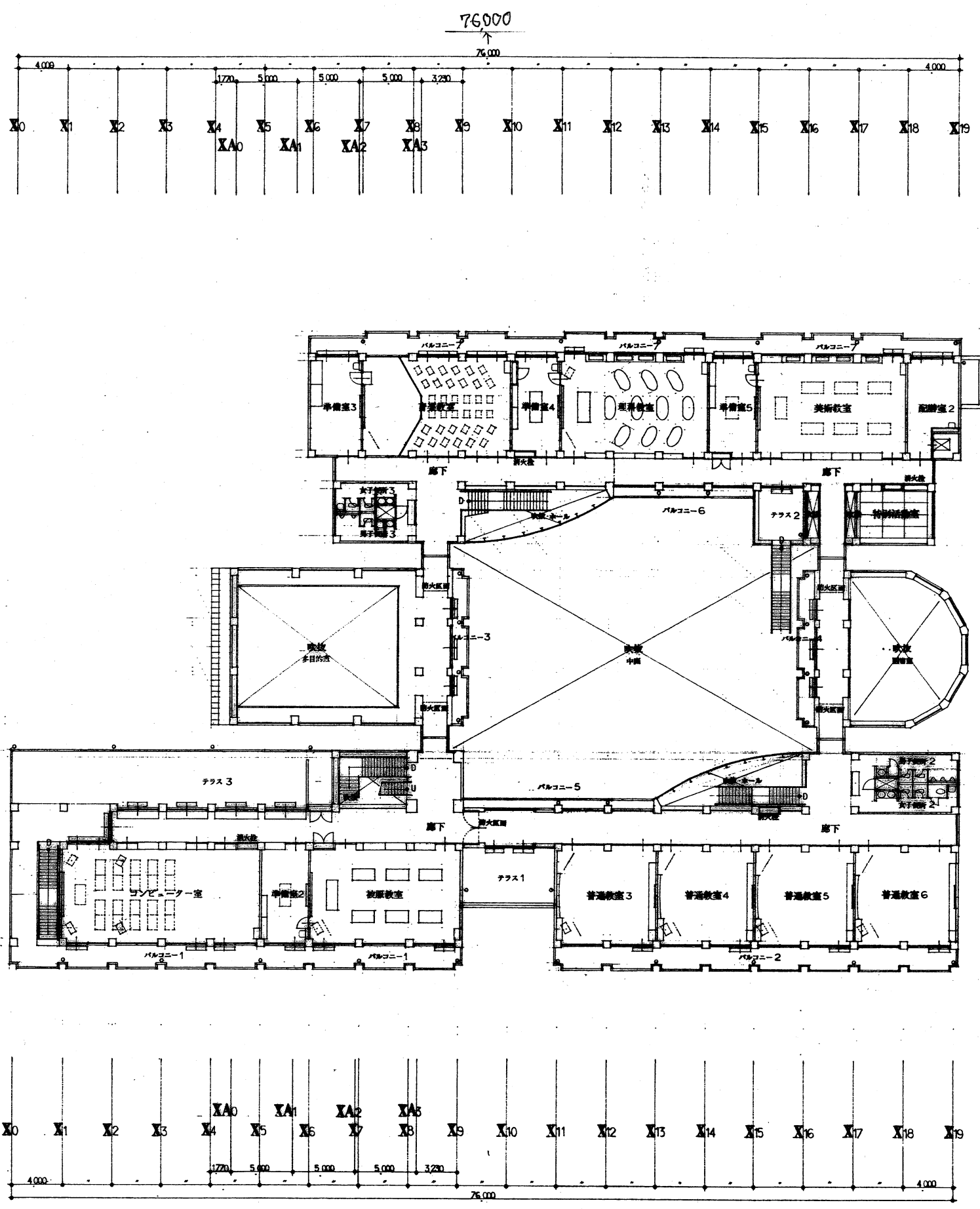
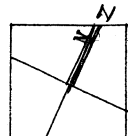
設計番号 1993-05  
 <校舎>

工事名称 館山市立房南中学校  
 校舎

図面名称 1階平面図

設計 榎本 明智 克夫  
 協力  
 監製  
 日附

②  
 意匠図  
 図面番号  
 A10



株式会社 櫻本建築設計事務所  
〒950-0001 新潟市中央区長洲2丁目8番5号 (T260)  
電話 千歳 (043) 227-9345 代表

館山市教育委員会 教育総務課

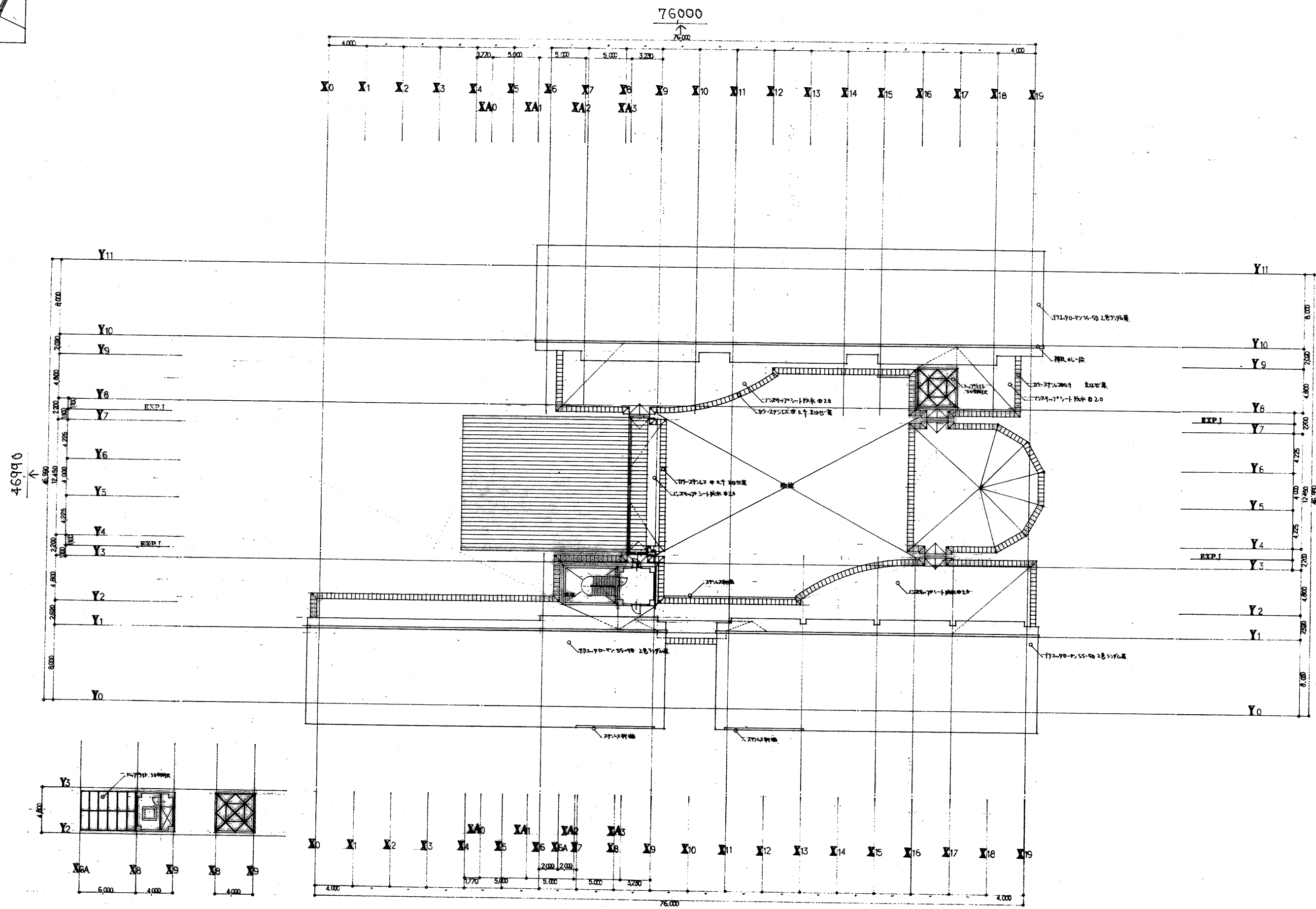
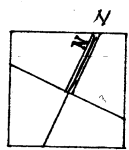
設計番号 1993-05

工事名称 館山市立房南中学校  
校舎

図面名称 2階平面図

設計 一級建築士 明智克夫  
協力 建築士 33173  
製図  
日附

意匠図  
図面番号  
A11



株式会社 櫻本建築設計事務所

〒千原市中央区長洲2丁目8番5号 (〒260)  
電話 千原 (043) 227-9345代

館山市教育委員会

教育総務課

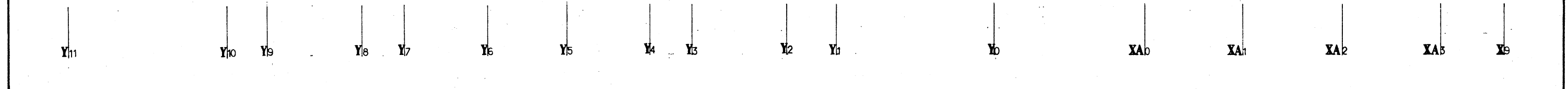
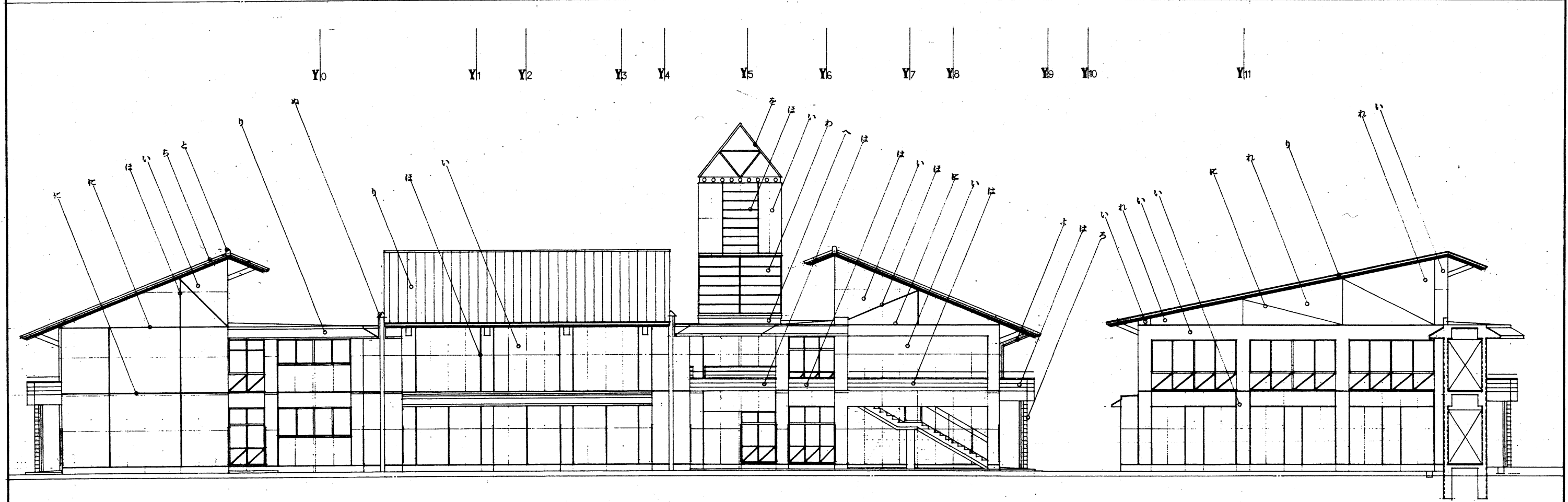
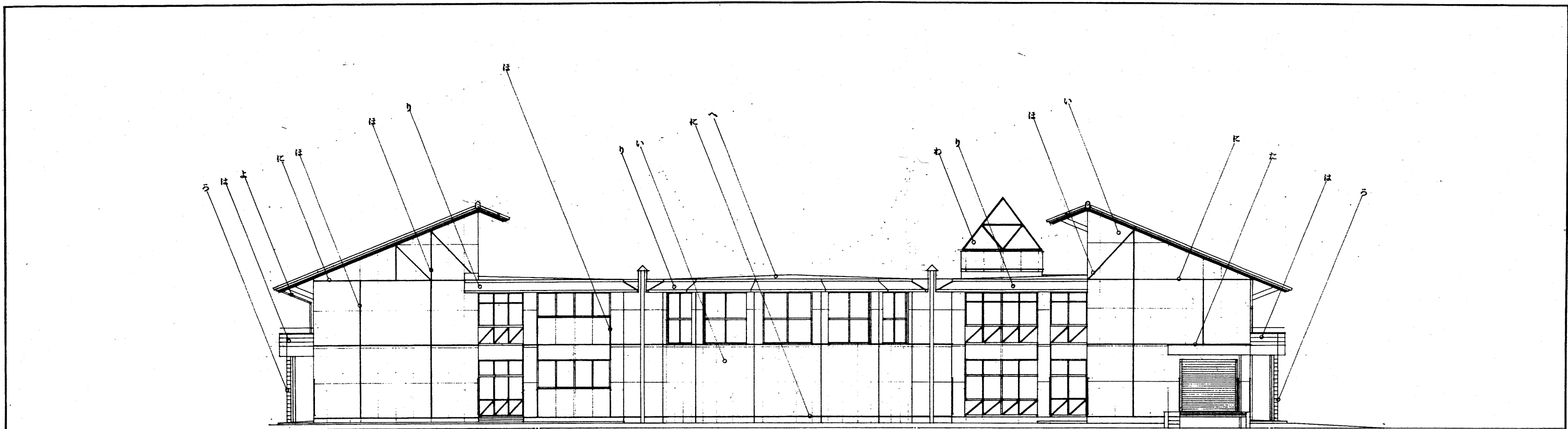
設計番号  
1993-05

工事名称  
館山市立房南中学校  
校舎

図面名称  
屋階平面図

設計 一級建築士 明智克夫  
協力  
製図  
日附


④  
意匠図  
図面番号  
A12



館山市教育委員会

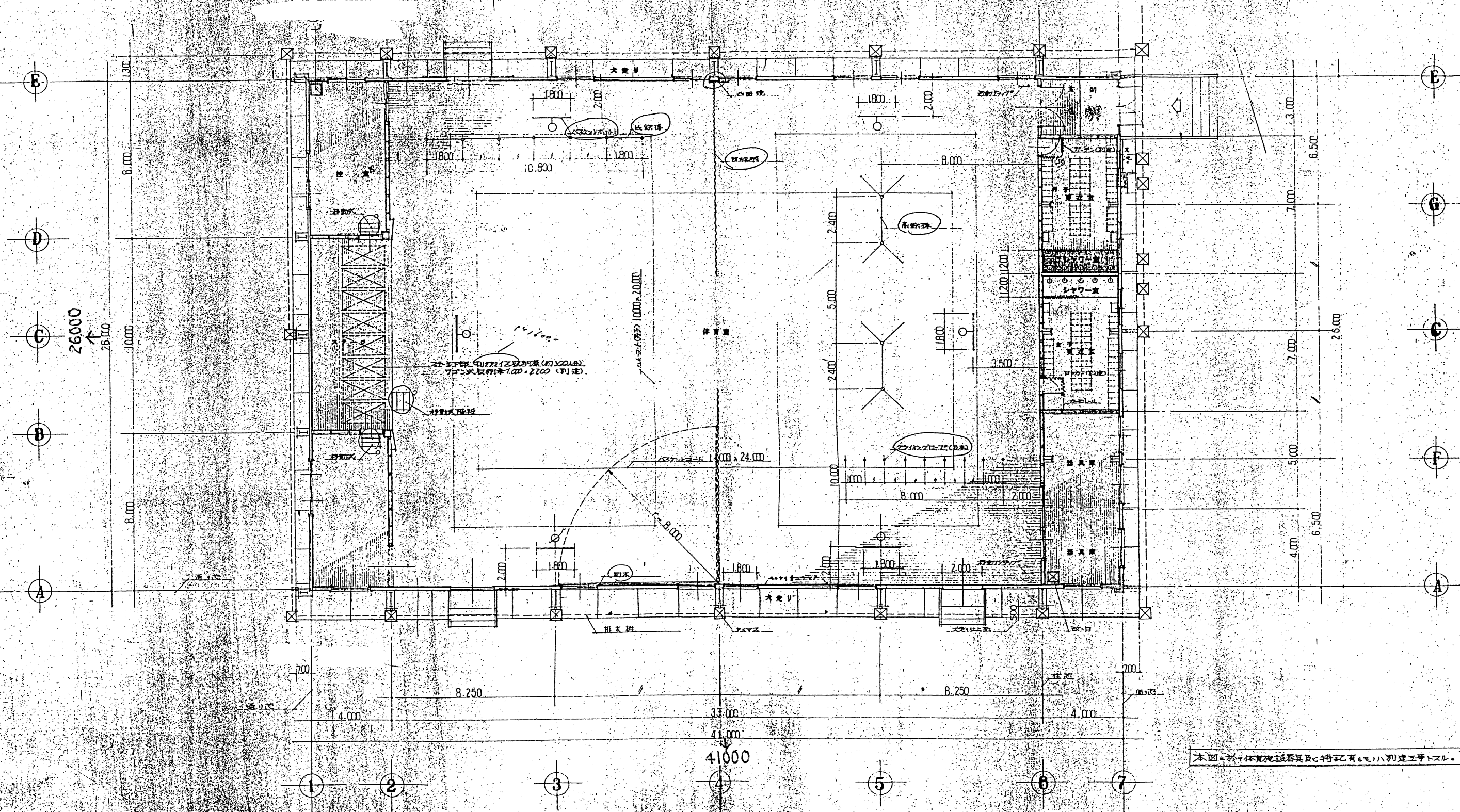
教育総務課

⑤

株式会社榎本建築設計事務所  千葉県中央区美田2丁目8番5号 (〒260) 電話 千葉 (043) 227-9345代機	い	コンクリート打設し躯体	と	漆喰	わ	トータル 30分耐久仕込	設計番号	1993-05	工事名称	館山市立房南中学校 校舎	立面図	設計 一級建築士 明智克夫 原 33175	意匠図
	ろ	管理エレベーターホール ① 100 窓枠設置	ち	サッシ 2色ツインガラス	か	ステンレス 塗装						協力	
は	窓枠 2011-110-7 ① 100 + スリット 2011-110-7 ① 100 窓枠設置	り	カーテンレス ① 100 直取設置	わ	ステンレス ① 100	さ	ステンレス ① 100					製図	
に	柱間壁 2011-110-7 ① 100 + スリット 2011-110-7 ① 100 窓枠設置	ぬ	EPCJ ユーティ	ろ	ステンレス ① 100	せ	ステンレス ① 100					日附	
は	化粧壁 2011-110-7 ① 100	ろ	ステンレス ① 100	そ	ステンレス ① 100	す	ステンレス ① 100						A13
へ	ステンレス ① 100	ぞ	ステンレス ① 100	ぞ	ステンレス ① 100	ぞ	ステンレス ① 100						





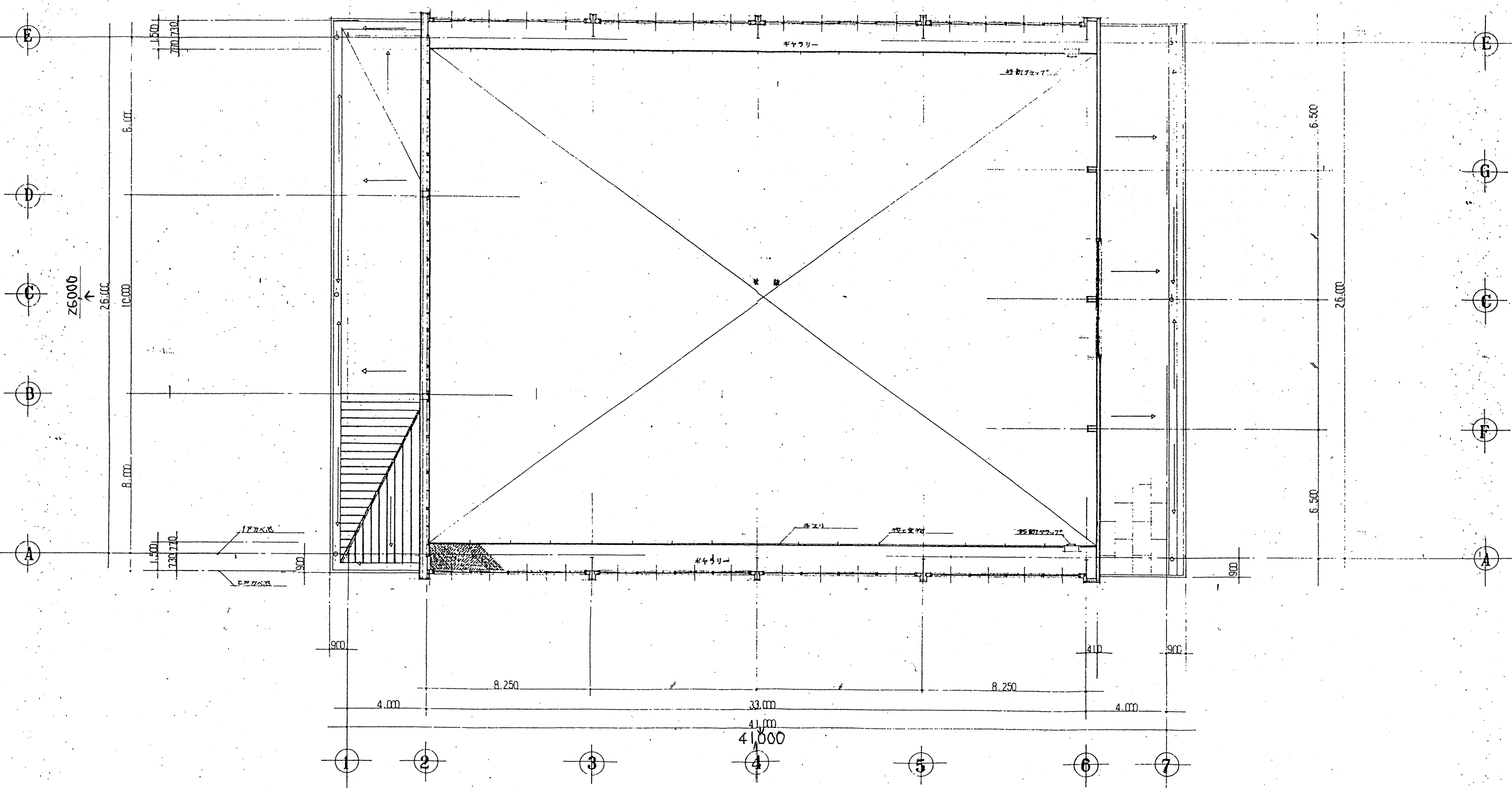


1 階平面図 5-1:100

館山市教育委員会 教育総務課

<体育館>

房南中学校体育館	SCALE	7	A-03
1階平面図	S = 1:100		
(株)千葉設計一級建築士事務所	DRAWN	CHECK	CHK

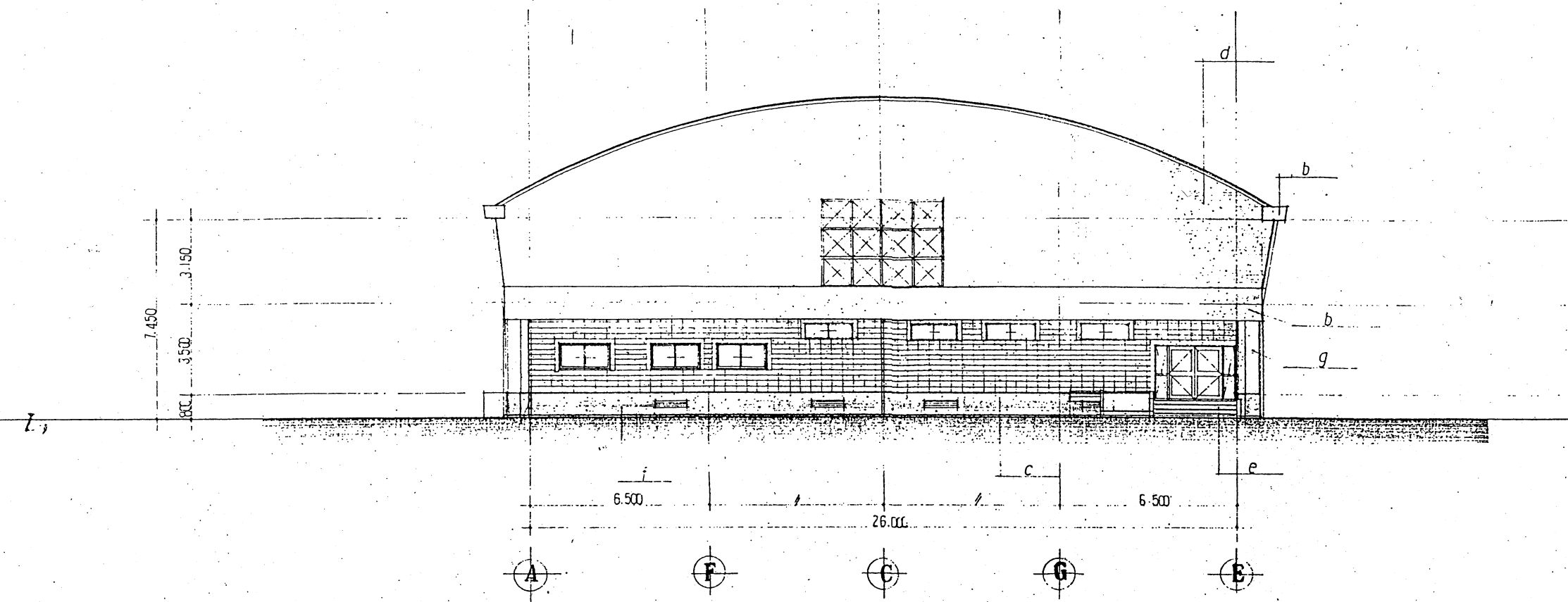


2階平面図 1/100

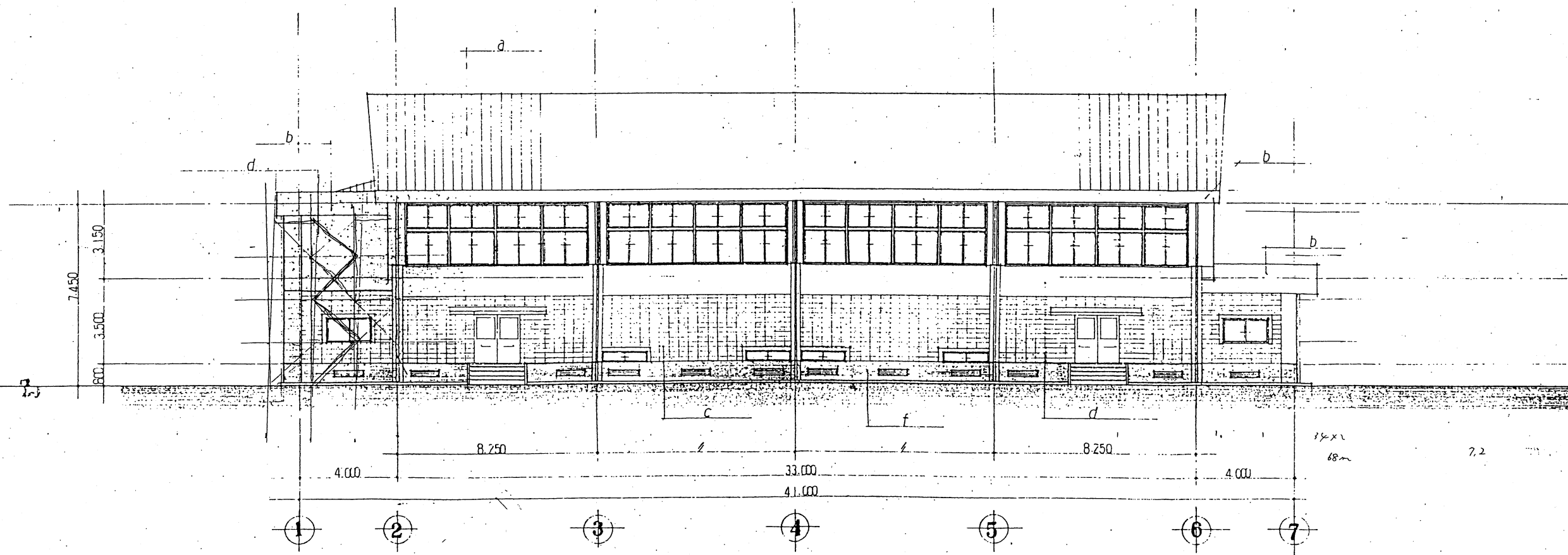
館山市教育委員会 教育総務課

房南中学校体育館	SCALE	A'-04
2階平面図	1/100	
(株)千葉設計一級建築士事務所		DRAFT CHECK CHIP





北立面図 S=1:100



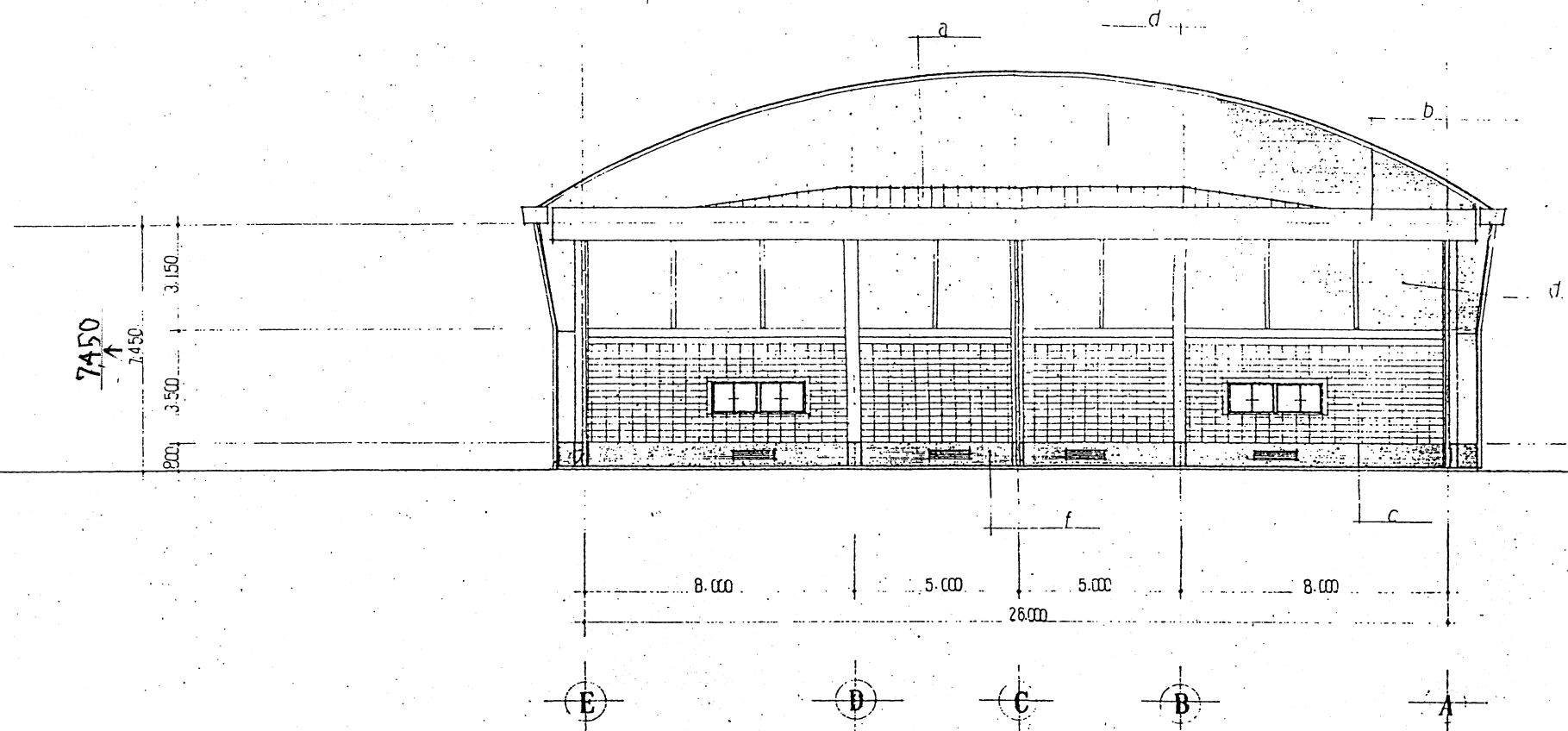
東立面図 S=1:100

- a — 瓦葺カネ 鉄筋 26x26 桁骨 (RCホーン) 付
- b — シラスモルタル 刷毛引 アクリライトシン 吹付
- c — フォアフロアカド長シモルタル吹付
- e — モルタル金コテ
- f — モルタル刷毛引
- g — シラスモルタル 刷毛引モルタル吹付

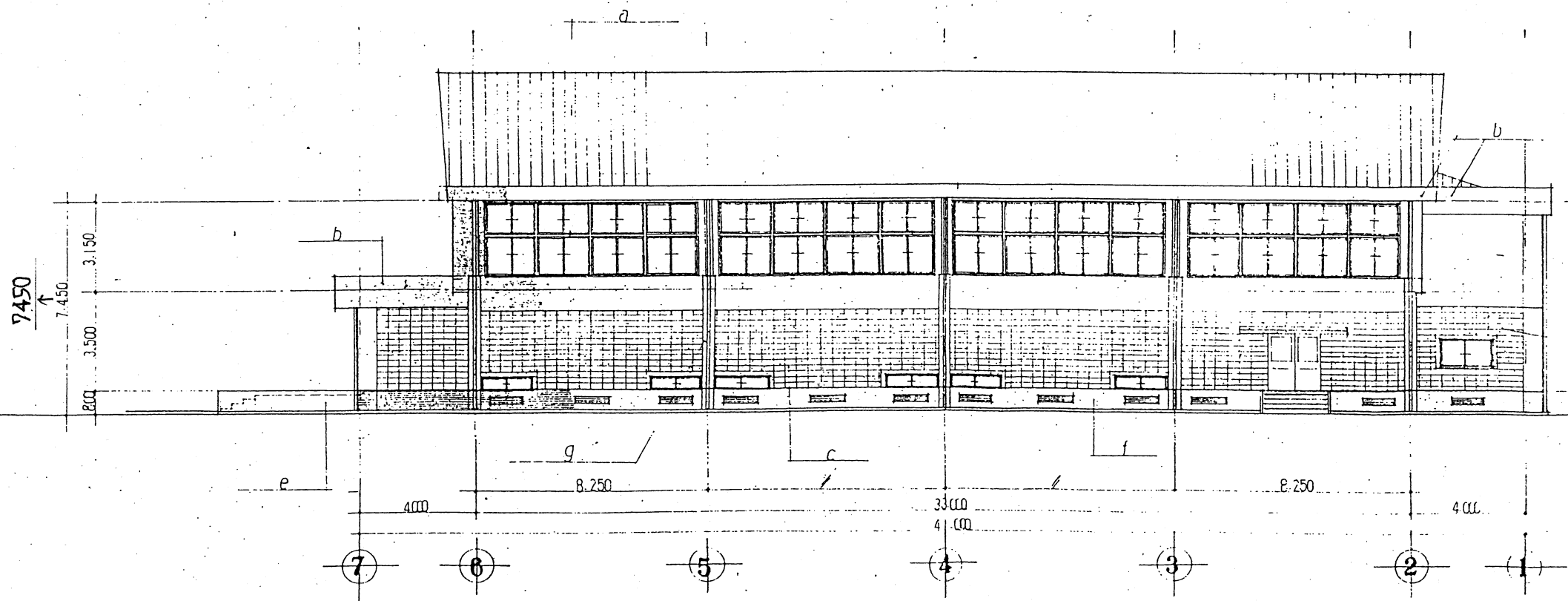
館山市教育委員会 教育総務課

一級建築士 25623号 内藤章成

勿雨中学校体育館	SCALE	A'-05
北、東立面図	S=1:100	
(株)千葉設計一級建築士事務所	DRAFT	CHECK
		CHIEF



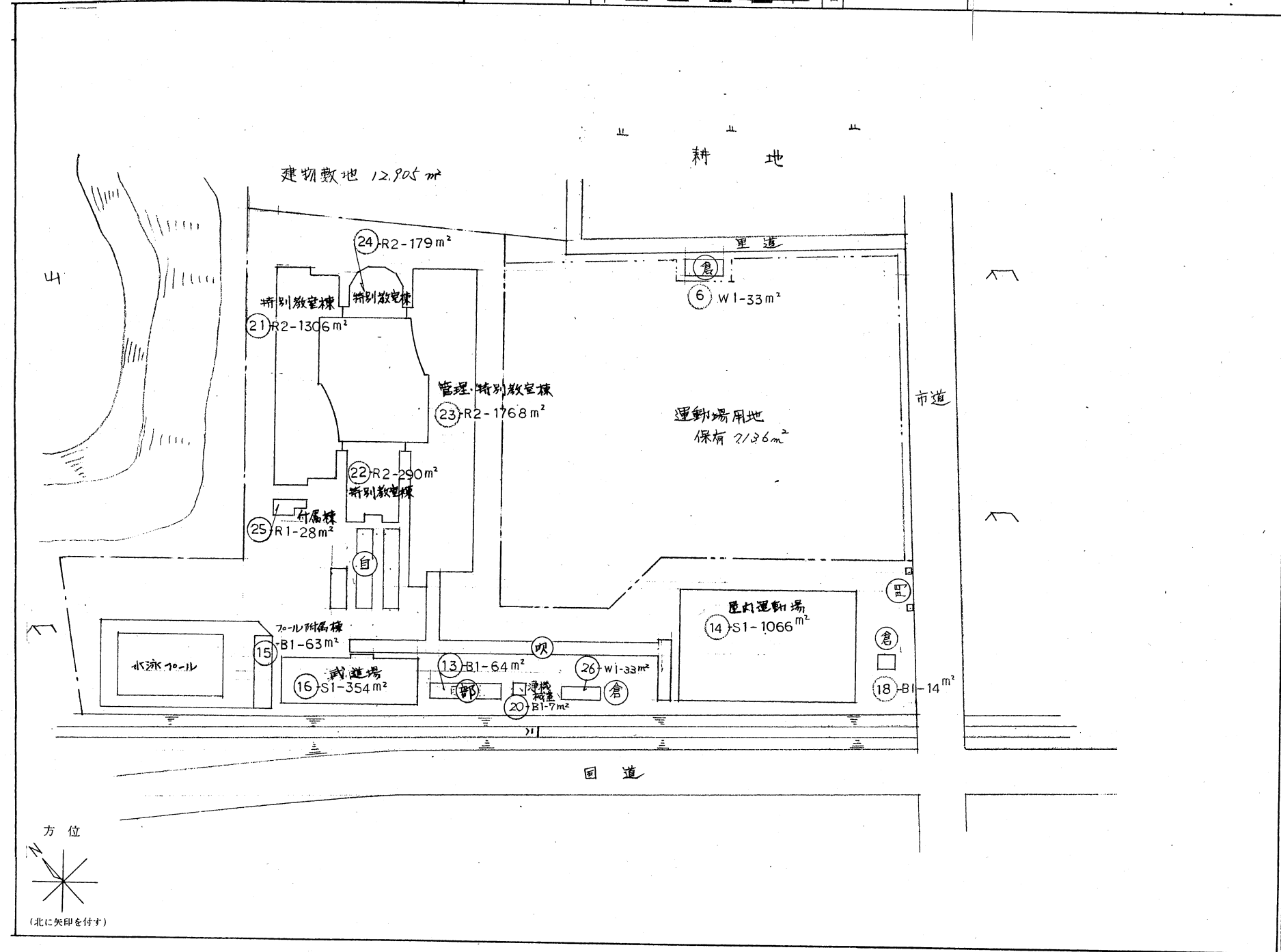
南立面图 S=1:100

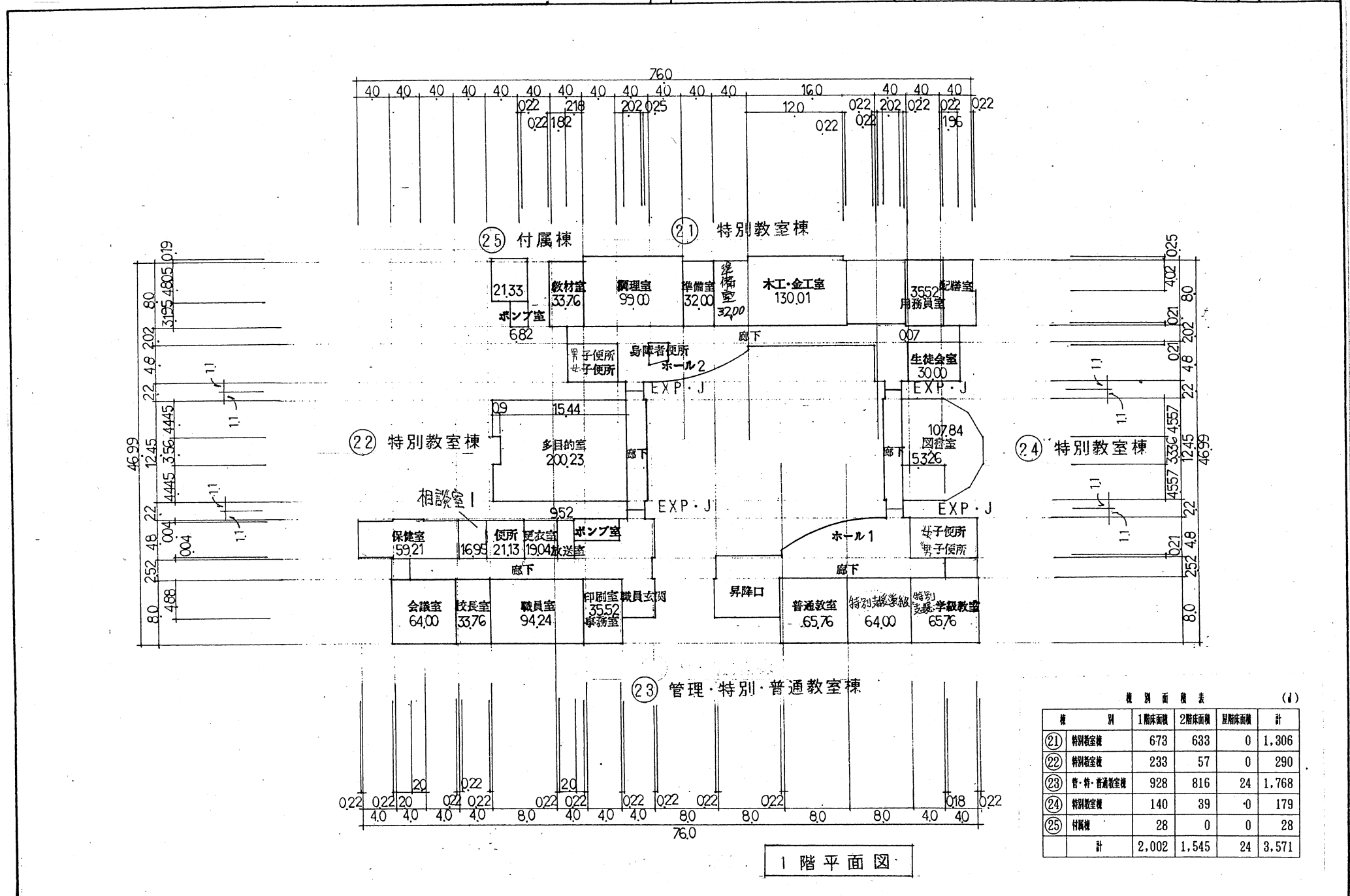


西立面图 S=1:100

館山市教育委員会 教育総務課

房南中学校体育館	SCALE	A-06
西立面图	S=1:100	
(株)千葉設計一級建築士事務所	DRAWN	CHECK
	CHUF	

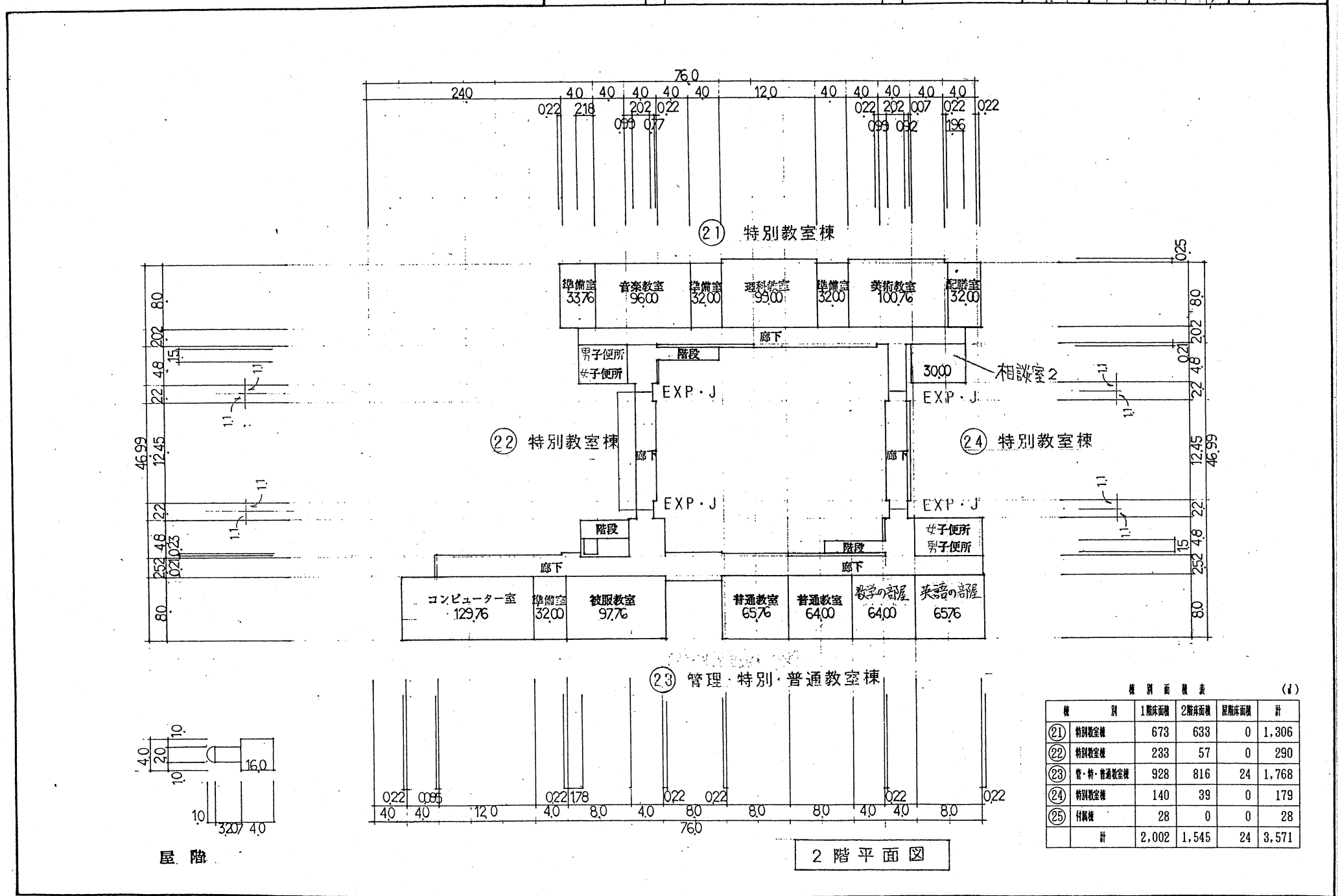




棟別面積表 (1)

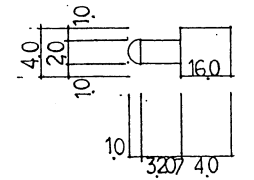
棟別	1階床面積	2階床面積	屋上床面積	計
① 特別教室棟	673	633	0	1,306
② 特別教室棟	233	57	0	290
③ 普・特・普通教室棟	928	816	24	1,768
④ 特別教室棟	140	39	0	179
⑤ 附属棟	28	0	0	28
計	2,002	1,545	24	3,571

1階平面図



棟別面積表 (㎡)

棟別	1階床面積	2階床面積	屋上床面積	計
① 特別教室棟	673	633	0	1,306
② 特別教室棟	233	57	0	290
③ 普・特・普通教室棟	928	816	24	1,768
④ 特別教室棟	140	39	0	179
⑤ 付属棟	28	0	0	28
計	2,002	1,545	24	3,571



屋階

2階平面図



