

# 報 廣 山 市 館

編集と発行 館山市秘書課 館山市北条1.145番地の1 電話館山 1501~1508番

昭和38年  
11月15日  
第141号  
(毎月1回発行)

総人口	58,154人
男	28,279人
女	29,875人
世帯数	15,195世帯
出生	75人(男37・女38)
死亡	47人(男29・女18)
入転	250人(男135・女115)
出転	227人(男130・女97)

## 衆議院議員選挙

### 最高裁判所裁判官国民審査

—11月21日執行—

**公明選挙都市宣言を**

衆議院の解散による総選挙は、10月31日公示され11月21日選挙が行なわれることになりました。こんどの総選挙では、全国で467人の衆議院議員を選ぶわけですが、千葉県では第一区、第二区が4人づつ、第三区が5人、合せて13人の代表を選びます。なお、この総選挙とともに最高裁判所裁判官の国民審査も同時に行なわれます。これは、この前の総選挙のときに行なわれた国民審査の後で任命された裁判官8人と、以前に国民審査をうけてから10年を経過した裁判官1人合せて9人の裁判官について、審査の投票を行ないます。

### 汚さぬきれいな選挙で

この選挙は、直接国の政治につながる大事な選挙です。政治がよくなるか、悪くなるかは、この選挙でどんな人が選ばれるかによって決まります。

私たちの生活を本当に考えてくれる政党や候補者を他人の意見にまどわされず、自分でよくまよわず、よく考えて公明

### 投票時間が延長

昭和38年11月21日午前7時から午後8時まで(この日の選挙に限り特に投票時間が2時間延長)ただし第18投票区(畑地区)は午前7時から午後6時まで。

○投票の場所  
あなたの行かれる投票所は、下欄掲示のとおり。

○投票の方法  
すでに配付をうけている入場券(当日忘れりたり、なくしたときは受付係に申し出て再交付をうけて下さい)を持って投票所に行き、最初に衆議院議員選挙の投票(投票用紙は黒刷り)を行ない、次



個人演説会場の内外を問わずに使用する。三街頭演説の場所での文書、図画制限。街頭演説の場所においての、ポスター、立札、ちよんちよん及び看板類は、運動になるようなポスターにしない。

## 今度の選挙に限り

### 改正された主な特例事項

一切使用できない。四選挙運動用ポスターの増設。五公営ポスター掲示場の増設。八確認団体の政治活動。政治その他の政治団体で確認団体となつたもので公示の日から選挙期日まででなければ政治活動ができません。

各家庭で必ず門標を

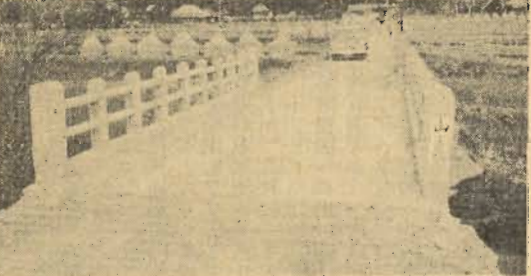
◎二中技術科室増築工事 技術科室と家庭科室の増築で、技術科室は木

## 来年一月に完成する

### 館野小と二中の改築工事

館野小学校講堂の改築と二中技術科室(家庭科)の増築工事が、それぞれ明年一月下旬完成の予定で進められています。工事の内容は次の通りになっています。

◎館野小講堂改築工事  
いままでの老朽した講堂をとりこわして新築した講堂とするもので、木造平家建、レドノ鉄板瓦葺、三三三十二・四平方(約百一坪)、その他に渡り廊下の増築が含まれています。なお、工事費は四百万円になっています。



竹原地先の「山王橋」完成  
九重地区の蘭と竹原の中間にある山王橋がこのほど完成いたしました。この新しい橋は鉄筋コンクリートによるもので、長さ十・三メートル、橋巾三・五メートル、工事費は九十万円になっています。なお工事請負者は荒井建設でした。

## 市税の滞納は

### 一日も早く整理を

九月の市広報でお願ひしました市税、保険料の滞納の滞りにつきましまして、そのご皆さんの積りたご協力によりまして、納期に確実に納納していただく方が多数の方々の批判もありましたので、九月

## 空気銃の取扱い

### 17才以下は禁止

空気銃は満18才以上でないことと持てることができません。また成人にならなければ狩猟の許可も受けられません。また成人にならなければ狩猟の許可も受けられません。また成人にならなければ狩猟の許可も受けられません。

## あなたの行かれる投票所です

- |                                                         |                                               |                                                      |
|---------------------------------------------------------|-----------------------------------------------|------------------------------------------------------|
| 第1投票区<br>船形小学校講堂=船形地区全部                                 | 第8投票区<br>館山小学校講堂=仲町、上町、楠見、上須賀1.2.3、上真倉、岡沼、西の浜 | 第14投票区<br>市役所神戸出張所=中郷、西町、川坂、上郷、中里、松岡、竜岡、犬石、蒲生、佐野     |
| 第2投票区<br>那古小学校講堂=東藤、宿、寺赤、浜、芝崎、大注、川崎、正木上・下・向・岡、小原        | 第9投票区<br>市営プール合宿所=宮城、笠名、大賀、西原、柏崎、航空隊          | 第15投票区<br>宮崎小学校講堂=宮崎地区全部、香取                          |
| 第3投票区<br>亀ヶ原神社事務所=亀ヶ原、西郷                                | 第10投票区<br>東小学校講堂=香、塩見、浜田、早物、見物、加賀名、波佐岡、坂田     | 第16投票区<br>神余小学校講堂=上、大倉、山下、上の代、畑ヶ中、久所、平田、加藤           |
| 第4投票区<br>県立安房高等学校講堂=渚、三軒町、鶴ヶ谷、新鶴ヶ谷、八幡、湊                 | 第11投票区<br>洲崎神社事務所=洲崎、西川名                      | 第17投票区<br>市役所豊房出張所=東長田、西長田、出野尾、岡田、大戸、南条、飯沼、古茂口、山萩、作名 |
| 第5投票区<br>北条小学校講堂=南町、神明町、六軒町1.2.3.4.5.6.と7の一部、高井、上野原     | 第12投票区<br>西小学校講堂=伊戸、根本、坂足、小沼、坂井               | 第18投票区<br>畑小学校=畑地区全部                                 |
| 第6投票区<br>長須賀公会堂=長須賀1.2.3.4新宿、青柳                         | 第13投票区<br>藤原農業協同組合藤原集荷所=藤原、谷藤原、洲宮、茂名、布沼       | 第19投票区<br>館野小学校講堂=館野地区全部                             |
| 第7投票区<br>第二中学校講堂=新井1.2.3、下町、長須賀5新宿の一部(57.58.59番地)、六軒町の7 |                                               | 第20投票区<br>市役所九重出張所=九重地区全部                            |

# 田村氏ら五氏を表彰 市の文化・体育に大きな貢献

清らかな菊の花を十一日、多年館山市の文化、体育発展に貢献され  
た田村利男(前市長)、高木仁三(四中教諭)、広崎格五郎(安房高教諭)  
安西良雄(館山郵便局長)、井落秀治(前安房南高教諭)、大石俊彦(前  
市文化財審議委員)の六氏に、文化の日を記念に二中文化祭会場で、それ  
ぞれ表彰状が贈られました。(順位不同)



田村利男氏



高木仁三氏



安西良雄氏



井落秀治氏



大石俊彦氏



井落秀治氏

▽文化功勞(市長賞) 田村利男氏 終戦直後の  
放心状態、道徳の退け  
思想の混乱を、スポーツ  
の高揚によつて取り除き  
く穂坂与明氏、川名正義  
氏らと昭和二十一年館山  
市体育協会の設立し、以  
来副会長長は会長とし  
て市の文化、体育の発展  
に非常な貢献をされました。

▽体育功勞(体育協会賞) 高木仁三氏 昭和三十三年  
山口市体育協会陸上競技部  
の理事に就任し、以来後  
進の指導育成に当つて多  
大の功績をあげ、現在本  
市体育協会理事、陸上競  
技部長として活躍されて  
います。

安西良雄氏 昭和二十一年館  
山市体育協会発足と同時に  
、野球部の理事に就任  
し、以後後輩の指導に当  
り現在四十チーム、人員7  
00名におよぶ県下最  
大の加入数を有している  
とは氏の功績によるもの  
で、現在も野球部理事と  
して活躍されています。

## ガンと高血圧の 無料巡回健康相談

最近「脳出血、ガン」な  
どの、いわゆる成人病に  
よる死亡者が次第に増加  
する傾向にあります。  
40才代は人生の最も重要  
な時期で、この年齢層を  
侵す成人病対策は、なに  
をおいても早期診断、早  
期治療が大切です。  
館山市の国民健康保険で  
は、館山市医師会との共  
催で全市内の巡回健康相  
談を次の日程で実施いた  
しますので、40才以上の

- 方々(又は特に希望する  
方)は、この機会に健康  
に自信と安心をもつて明  
る日常をすごすために  
ぜひ検診を受けられるよ  
うにして下さい。  
検診の結果、精密検査を  
要する場合には、ガン相  
談券、心電図検査券、眼  
底検査券を交付します。  
専門医の検診(一切無  
料)が受けられます。  
11月15日 那古小学校  
(那古地区)
- 11月16日 船形小学校  
(船形地区)
- 11月25日 西岬東小学校  
(西岬地区)
- 11月27日 富崎小学校  
(富崎地区)
- 11月28日 神戸小学校  
(神戸地区)
- 11月29日 豊房小学校  
(豊房地区)
- 11月30日 館野小学校  
(館野地区)
- 12月2日 九重小学校  
(九重地区)
- 時間は各地区とも午後1  
時から3時までです。  
なお北条、館山地区は11  
月13日、14日の両日です  
(四番)です。

## 火災シーズンです 家族一人一人が注意を

みなさんのご家庭の「火  
の守り」はどうですか。  
十一月二十六日から一週  
間、全国秋の火災予防運  
動が展開されます。  
館山市でも二十六日早朝  
にサイレン警鐘により火  
災警報発令信号が始まり  
、消防車二十台により  
全市域を防火パレード  
いたします。そのほか消防  
団員が各戸を訪れ、カマ  
ドの検査など個々のご家  
庭の防火体制を見せてい  
ただくことになっていま  
す。

講師として活躍されてい  
ます。井落秀治氏 第一回の館  
山市文化祭から役員とし  
て、戦後の混乱した時代  
から美術、演劇を通じて  
市文化祭行事の発展に非  
常に貢献されたもので、  
現在高崎市に在住されて  
います。

計的にみますとクパコ  
の不始末、マツチの燃えさ  
しの放置、子供の火遊び  
など、これらからみても「  
一人一人の小さな防火運  
動」が最も大切なことで  
なほ、火災が発生します  
と、隅い合せの電話がさ  
つとつと続きますが、これ  
に  
応答して下さる、消防  
署から各消防機関への出  
動要請などがあつて、火  
災の発生は、火災の隅い  
合せ電話はサイレン吹鳴  
後、約二十分位してから  
お願ひします。

と一切の権利義務(例え  
ば登記関係、各免許関係  
の証明、児童の入学など)  
が、それぞれその担当者  
にその届け出をするよう  
案内状を発送しております。  
忘れておられる方は次の要領  
で至急お届下さい。

秋はくだ物の季節でもあ  
ります。一年中でいちば  
んおいしく、種類も豊富  
に出廻ります。くだ物に  
はたくさんのビタミンを  
含んでおり、その食べ方  
も栄養上からいって、ミ  
キサーにかけてジュース  
にするのとビタミンが少な  
くなりますから、きれ  
に洗つて皮つきのまま食  
べるのがいちばんいいよ  
うです。

西洋のことわざで「朝の  
くだものは金、昼のくだ  
ものは銀、夜のくだもの  
は銅」ということがあり  
ます。

富高測候所発表  
西高東低の気圧配置が  
卓越し晴天が多いでし  
う。しかし年末には天気  
が大きくくづれまし  
う。  
気温は平年並かやや低  
いでしよう。  
降水量は少ない見込  
です。

## 職業指導員試験 申込は11月30日まで

仕上げ工、洋裁工の職業  
訓練指導員試験が次の通  
り行なわれます。  
受験の資格は、年齢、学歴  
職歴に關係なく受験でき  
ます。

試験の職種  
①仕上げ工(実技試験の  
科目は①縫製部品製作  
②工具製作③縫製  
分解及び組立て④機  
械の調整及び精度検査  
⑤学科技験の科目は①  
指導方法②関連学科)

9月15日現在  
で市の住民登  
録基本台帳に  
よつて、住民  
登録の実態調  
査を行ないま  
したが、この  
結果、市内に  
転入された居  
住者を忘れて  
いたり、また  
市町村に転出  
して(家族を  
含む)転出の  
手続きをして  
なかつた方が  
相当ありま  
した。この場合、市では  
職権で住民票を消してし  
まう事ができますが、こ  
れをしますと、その人の  
住所が公簿上において  
どこにもなくなつてしま  
いますし又転入された場

計的にみますとクパコ  
の不始末、マツチの燃えさ  
しの放置、子供の火遊び  
など、これらからみても「  
一人一人の小さな防火運  
動」が最も大切なことで  
なほ、火災が発生します  
と、隅い合せの電話がさ  
つとつと続きますが、これ  
に  
応答して下さる、消防  
署から各消防機関への出  
動要請などがあつて、火  
災の発生は、火災の隅い  
合せ電話はサイレン吹鳴  
後、約二十分位してから  
お願ひします。

秋の夜長に近くの草むら  
で鳴いているかわい虫  
の音をきいていると、な  
んとなく本の感触が恋し  
合にも届け出をしません

転入、転出の場合  
忘れずに届出を  
一忘れずに届出を  
一忘れずに届出を  
一忘れずに届出を  
一忘れずに届出を

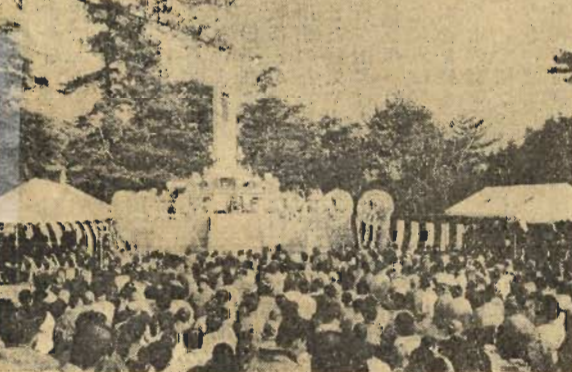
季節の話題  
朝、夕つつきり涼しくな  
り、秋らしいさわやかな  
気候になつてきました。  
読書の秋、食欲の秋、ス  
ポーツの秋です。

## 電話が開通 船形保育園に

なごらく不便をおかけ  
しておりました船形保育  
園に電話が近く開通いた  
します。

## 転入、転出の場合 忘れずに届出を

9月15日現在  
で市の住民登  
録基本台帳に  
よつて、住民  
登録の実態調  
査を行ないま  
したが、この  
結果、市内に  
転入された居  
住者を忘れて  
いたり、また  
市町村に転出  
して(家族を  
含む)転出の  
手続きをして  
なかつた方が  
相当ありま  
した。この場合、市では  
職権で住民票を消してし  
まう事ができますが、こ  
れをしますと、その人の  
住所が公簿上において  
どこにもなくなつてしま  
いますし又転入された場



千八百余柱の祭 合同慰霊祭

富高測候所発表  
西高東低の気圧配置が  
卓越し晴天が多いでし  
う。しかし年末には天気  
が大きくくづれまし  
う。  
気温は平年並かやや低  
いでしよう。  
降水量は少ない見込  
です。

転入、転出の場合  
忘れずに届出を  
一忘れずに届出を  
一忘れずに届出を  
一忘れずに届出を

季節の話題  
朝、夕つつきり涼しくな  
り、秋らしいさわやかな  
気候になつてきました。  
読書の秋、食欲の秋、ス  
ポーツの秋です。

## 新受入 図書

館山市図書館

分類	書名	著者
総記	世界教養全集九アアジア主義	竹内好
哲学	十七イギリスの社会主義思想	関原武彦
歴史	世界の名著 一九六二	桑原武夫
地理	地理精義	大和田清
地理	ある軍人の自伝	小栗宏一
地理	代官 藩府を支えた人々	佐々木一
地理	悲しき太平洋	村上正
地理	につぼん秘録	中山正夫
地理	月給	青木成
社会	矢内原忠雄全集第3巻 第8巻	矢内原忠雄
社会	ソルゲ事件	尾崎秀樹
科学	貯蓄白書	貯蓄増進中央委員会
科学	貯蓄	宮崎秀定
科学	定本 柳田泉男集第3巻	柳田泉男
科学	ツピエトの悲劇	アレクサンドロフ
科学	憲法論集 大衆行動 国会憲法改正	鈴木安藏
科学	私は殺さない	マリ・ペナル
科学	統 放異博物館	河野一郎
科学	明日の日本をつくる	河野一郎
科学	アマゾン河	河野一郎
科学	錬金術	河野一郎
科学	新物理学講座全十二巻	吉田光邦
科学	新ウマチと神経痛をなおす	山内恭彦
科学	新しい数学 市民の数学	伊藤健久次
科学	子供のとも	平野昌夫
科学	新物理学講座 第5巻	山内恭彦
科学	善しもの知り百科	山内恭彦
科学	建築法規	毎日新聞社
科学	建築法規	毎日新聞社
科学	二二目の角の物語	佐田武雄
科学	世界推理小説大系	三浦浩一
科学	現代の文学 二七 松本清張集	松本清張
科学	荷風全集 第二十二巻	永井荷風
科学	風は故郷に向う	三好徹
科学	ル・マン自動車レース	藤田繁
科学	列外一名	藤田繁
科学	武將列伝 五	藤田繁
科学	ひげの天使	藤田繁
科学	ぼく自身のための広告上 下巻	藤田繁
科学	ボク全集 第2巻	佐伯彰一
科学	新版きけわたつみのこえ 日本戦後学生記念会	佐伯彰一
科学	小説ノール賞上	大前正臣
科学	だれにもできる漢詩の作り方	永井重男
科学	幸吉八方ころがし	永井重男
科学	五代将軍	永井重男
科学	日本の壁	永井重男
科学	はじめて受ける	永井重男
科学	雲と残月	永井重男
科学	熱風	永井重男