



# 新しい市民の代表者

## 向う四期間市政をこなう人

四月三十日行なわれた統一地方選挙で、これからの四年間わたしたしの代表である市議会議員が、次のように決まりました。  
新議員の内訳は、前議員十五名、元議員四名、新議員十七名になっています。  
なお所属政党は、無所属三十一名、社会党四名、公明政治連盟一名になっています。

当 八〇六票 無新 菊井敏博 40才	当 七〇一票 無新 藤田好治 49才	当 六五七票 無新 石井正 36才	当 五八三票 無新 山本 54才	当 五三七票 無新 川佐太郎 62才	当 九九八票 無新 飯田義男 47才	当 七八八票 無新 中村省吾 51才	当 一一三三票 無新 関 武夫 59才	当 一一三三票 無新 長須賀 59才	当 一二四四票 無新 保科忠夫 59才	当 八〇三票 無新 鈴木市蔵 55才	当 七八五票 無新 山田敦字 68才	当 八〇三票 無新 志村信作 55才	当 六八八票 無新 辻田 実 59才	当 六四〇票 無新 館石伝蔵 49才	当 七一九票 無新 鈴木孝 52才	当 七七九票 無新 伊戸 41才	当 六七八票 無新 相浜 48才	当 六七八票 無新 相浜 48才	当 六二七票 無新 安西益男 44才	当 六二七票 無新 寺赤 44才	当 六二七票 無新 東長田 56才	当 七一九票 無新 山本 52才	当 七一九票 無新 山本 52才	当 六七八票 無新 相浜 48才	当 六七八票 無新 相浜 48才	当 六二七票 無新 安西益男 44才	当 六二七票 無新 寺赤 44才	当 六二七票 無新 東長田 56才
--------------------------	--------------------------	-------------------------	------------------------	--------------------------	--------------------------	--------------------------	---------------------------	--------------------------	---------------------------	--------------------------	--------------------------	--------------------------	--------------------------	--------------------------	-------------------------	------------------------	------------------------	------------------------	--------------------------	------------------------	-------------------------	------------------------	------------------------	------------------------	------------------------	--------------------------	------------------------	-------------------------

### 市議会議員選挙の投票率

性別	当日の有権者数	投票者数	棄権者数	投票率	備考
男	16,528	13,991	2,537	84.65	前回の投票率 85.29%
女	19,462	17,338	2,124	89.09	
計	35,990	31,329	4,661	87.05	

### 投票数の内訳

(1)有効無効の内訳  
有効投票 三、三六  
無効投票 三〇三

### 県知事及び県議会議員選挙の結果 (4月17日執行)

選挙区	性別	当日の有権者数	投票者数	棄権者数	投票率	備考
知事選挙	男	16,573	13,002	3,571	78.45	前回投票率 52.69%
	女	19,460	15,581	3,879	80.07	
	計	36,033	28,583	7,450	79.32	
県議会議員選挙	男	16,573	13,001	3,572	78.45	前回投票率 78.84%
	女	19,460	15,579	3,881	80.06	
	計	36,033	28,580	7,453	79.32	

### 国民健康保険

この保険証は、診療の際に必ずその窓口に出す。  
「被保険者証」を持参して  
「被保険者証」を持参して  
「被保険者証」を持参して  
「被保険者証」を持参して

### 水色の保険証は無効

「被保険者証」を持参して  
「被保険者証」を持参して  
「被保険者証」を持参して  
「被保険者証」を持参して

### 入梅時のくらしのメモ

ご飯の腐敗防止には  
食べものが腐敗しやす  
くなりまし。

### 市議会議員選挙の各投票区別投票率 (38年4月30日執行)

投票区別	当日の有権者数	投票者数	投票率	前回の投票率(34年)	投票区別	当日の有権者数	投票者数	投票率	前回の投票率(34年)	投票区別	当日の有権者数	投票者数	投票率	前回の投票率(34年)
第1投票区	4,138	3,556	85.94	85.63	第8投票区	3,559	3,065	86.12	84.85	第15投票区	1,776	1,497	84.29	87.14
第2投票区	2,635	2,348	89.11	87.39	第9投票区	2,114	1,741	82.36	79.77	第16投票区	662	608	91.84	87.82
第3投票区	372	353	94.89	93.64	第10投票区	1,510	1,197	79.26	77.98	第17投票区	1,494	1,337	89.55	88.05
第4投票区	1,980	1,739	87.83	84.35	第11投票区	533	410	76.92	84.37	第18投票区	186	172	92.47	89.47
第5投票区	4,426	3,872	87.48	85.75	第12投票区	573	477	83.25	83.65	第19投票区	1,688	1,495	88.57	87.25
第6投票区	2,275	2,058	90.46	88.13	第13投票区	717	666	92.89	92.71	第20投票区	1,487	1,353	91.00	90.78
第7投票区	2,666	2,337	87.66	85.00	第14投票区	1,199	1,048	87.49	87.95	合計	35,990	31,329	87.05	85.29



### 開校された

**国立海員学校**  
大賀地先に建設していた「国立海員学校」が完成して、第一次入学生（甲板科30名、機関科30名）が、四月十五日入校いたしました。同校舎は旧洲の崎航空隊跡の鉄筋コンクリート三階建ての骨組を利用して総工費一億一千万円で国が直接工事を施行していたもので同校は関東地方唯一の施設になっております。なお、第二次の入学試験は九月、中学卒業以上十五才から十九才未満を対象に実施されます。

### 18団体と10名の優良納税者を表彰

三十八年度の納税計画とその事務連絡をはかる納税組合長会議が、二十一日午後二時から市役所大会議室で開かれました。この市税の納入については、給与所得者による特別徴収制度、そして各地の納税組合と、最近は百万円の実績をあげておられます。

## 衛生的な観光地に

### みんなの力で実践しよう

#### 町 きれいな海岸

この運動は、これから発展する観光館山の根本的な要件の一つとして、自然の景観が美しいということがまず挙げられます。この自然の美しさというものは、この地に長く住んでいる私達にとつては、やまもするところ感に、やまもするところ感の結果、この自然を大切にしようという平常の心掛けが全然なくなつてきておられます。

その中でも、この自然の美しさを保護するためいろいろな施策が考えられていますが、さきに館山を中心とした南房総国立公園の指定がされたという点も、根本的にはこの南房総の自然美の保護ということが基本的な目的になっておられます。



上、新宿 中、西の浜 下、海岸のゴミ掃除

この運動を強力にもりあげていただくため、去る五月十七日市役所大会議室に、まず館山北条地区の区長さんや婦人会の代表、学校の先生方にお集りいただき、第一回目の打ち合せが開かれました。この席上でも参加者あつての積極的な意見が一致いたしました。この運動を展開してゆきたいということで、意見が一致いたしました。この運動を展開してゆきたいということで、意見が一致いたしました。



この運動を強力にもりあげていただくため、去る五月十七日市役所大会議室に、まず館山北条地区の区長さんや婦人会の代表、学校の先生方にお集りいただき、第一回目の打ち合せが開かれました。この席上でも参加者あつての積極的な意見が一致いたしました。この運動を展開してゆきたいということで、意見が一致いたしました。

この運動を強力にもりあげていただくため、去る五月十七日市役所大会議室に、まず館山北条地区の区長さんや婦人会の代表、学校の先生方にお集りいただき、第一回目の打ち合せが開かれました。この席上でも参加者あつての積極的な意見が一致いたしました。この運動を展開してゆきたいということで、意見が一致いたしました。

この運動を強力にもりあげていただくため、去る五月十七日市役所大会議室に、まず館山北条地区の区長さんや婦人会の代表、学校の先生方にお集りいただき、第一回目の打ち合せが開かれました。この席上でも参加者あつての積極的な意見が一致いたしました。この運動を展開してゆきたいということで、意見が一致いたしました。

向に立つて諸計画、或いは事業部門に積極的な努力が行なわれていないのでありますが、しかし観光の基礎要件である「きれいな海岸」ということで市民皆さんの良識あるご協力が願いたいのであります。

向に立つて諸計画、或いは事業部門に積極的な努力が行なわれていないのでありますが、しかし観光の基礎要件である「きれいな海岸」ということで市民皆さんの良識あるご協力が願いたいのであります。

向に立つて諸計画、或いは事業部門に積極的な努力が行なわれていないのでありますが、しかし観光の基礎要件である「きれいな海岸」ということで市民皆さんの良識あるご協力が願いたいのであります。

向に立つて諸計画、或いは事業部門に積極的な努力が行なわれていないのでありますが、しかし観光の基礎要件である「きれいな海岸」ということで市民皆さんの良識あるご協力が願いたいのであります。

向に立つて諸計画、或いは事業部門に積極的な努力が行なわれていないのでありますが、しかし観光の基礎要件である「きれいな海岸」ということで市民皆さんの良識あるご協力が願いたいのであります。

向に立つて諸計画、或いは事業部門に積極的な努力が行なわれていないのでありますが、しかし観光の基礎要件である「きれいな海岸」ということで市民皆さんの良識あるご協力が願いたいのであります。



市と町内で作ったゴミ箱

- 刃公司) △布良漁業者 (小宮卯之吉) △大戸 (小倉茂雄) △畑ケ中 (加藤順朗) △大網(小形恒吉) △四分中(前原貞雄) △宝貝(伊東俊夫) △田村(渡辺豊二) △房州瓦斯(吉野伝)
- 協力者関係  
久佐信太郎(西原) 鈴木辰之助(下沼) 石井吉之助(上町) 鈴木徳松(西の浜第一) 杉井貞司(六軒町本通会) 加藤英一(東岸第一) 石井弥一(根岸第一) 原吉造(上真倉) 佐藤喜一(三軒町) 田村浩喜(仲宿)

**経営の振興策に 商工相談所を開設**  
市と商工会議所では市議所(電話八八六)内商工業振興の一環として、商工相談所をこのほど開設いたしました。講師は各部門の専門家を中央から招聘し、相談内容は専門講師による商工経営全般にわたるもので、是非ご利用下さい。相談内容は店舗の改築、商品陳列、店内装飾、経営分析、法律、税務その他。相談日：随時。申込場所：館山商工会。

**市営住宅の 補充入居受付**  
管名地区の市営住宅四十戸の内、一戸が空きましたのでこの補充入居募集をいたしました。希望される方は五月二十九日まで市役所庶務課事務所に申し込んで下さい。申し込みの関係書類も同様に用意してあります。なお、建物には木造瓦葺で六畳、四畳半、三畳、プロパンガス、水道付になっています。

**郵便局から のお願い**  
表紙の掲出、表紙は郵便の配達のため、家をたずねる場合の大切な目印です。郵便を正確に受けるために表紙は町名番地、世帯主にかき、必ず家族同居人などの氏名を書き入れて下さい。また長年風雨にさらされ、読めない表紙はぜひとりかえてほしいものです。

## 川や道路に捨てない ゴミの「不法投棄」禁止運動

この運動を強力にもりあげていただくため、去る五月十七日市役所大会議室に、まず館山北条地区の区長さんや婦人会の代表、学校の先生方にお集りいただき、第一回目の打ち合せが開かれました。この席上でも参加者あつての積極的な意見が一致いたしました。この運動を展開してゆきたいということで、意見が一致いたしました。

この運動を強力にもりあげていただくため、去る五月十七日市役所大会議室に、まず館山北条地区の区長さんや婦人会の代表、学校の先生方にお集りいただき、第一回目の打ち合せが開かれました。この席上でも参加者あつての積極的な意見が一致いたしました。この運動を展開してゆきたいということで、意見が一致いたしました。

この運動を強力にもりあげていただくため、去る五月十七日市役所大会議室に、まず館山北条地区の区長さんや婦人会の代表、学校の先生方にお集りいただき、第一回目の打ち合せが開かれました。この席上でも参加者あつての積極的な意見が一致いたしました。この運動を展開してゆきたいということで、意見が一致いたしました。

この運動を強力にもりあげていただくため、去る五月十七日市役所大会議室に、まず館山北条地区の区長さんや婦人会の代表、学校の先生方にお集りいただき、第一回目の打ち合せが開かれました。この席上でも参加者あつての積極的な意見が一致いたしました。この運動を展開してゆきたいということで、意見が一致いたしました。

この運動を強力にもりあげていただくため、去る五月十七日市役所大会議室に、まず館山北条地区の区長さんや婦人会の代表、学校の先生方にお集りいただき、第一回目の打ち合せが開かれました。この席上でも参加者あつての積極的な意見が一致いたしました。この運動を展開してゆきたいということで、意見が一致いたしました。

**各家庭で 必ず門標を**  
一面には、人こそ最大の観光資源であるといわれています。それは、その土地の人の在り方こそ最も大切であるといわれております。まず私たちの「海をきれいにする」運動を市民あつて展開していただきたいのであります。よろしく市民各位のご協力をお願いします。

**各家庭で 必ず門標を**  
一面には、人こそ最大の観光資源であるといわれています。それは、その土地の人の在り方こそ最も大切であるといわれております。まず私たちの「海をきれいにする」運動を市民あつて展開していただきたいのであります。よろしく市民各位のご協力をお願いします。

**各家庭で 必ず門標を**  
一面には、人こそ最大の観光資源であるといわれています。それは、その土地の人の在り方こそ最も大切であるといわれております。まず私たちの「海をきれいにする」運動を市民あつて展開していただきたいのであります。よろしく市民各位のご協力をお願いします。

**各家庭で 必ず門標を**  
一面には、人こそ最大の観光資源であるといわれています。それは、その土地の人の在り方こそ最も大切であるといわれております。まず私たちの「海をきれいにする」運動を市民あつて展開していただきたいのであります。よろしく市民各位のご協力をお願いします。

**保険料は(国保) 安くなる見込**  
昭和三十八年度の保険料は、国の補助金などが増額されるので、昨年と比べると相当額が引下げられる見込みになっています。ただし第一期分については従前通り、前年度年額の六分の一相当額を暫定的に賦課されています。第二期以降の納期に調整されます。したがって、軽減された保険料額は第二期以降の納期で確定されます。また、この外に本年度は一定限度以下の所得者に

福祉年金定時所得状況届受付日程表

Table with 4 columns: 月日 (Date), 時間 (Time), 地 (Location), 場所 (Venue). It lists the schedule for receiving annual benefit statements for the year ending in 37, organized by district and date.

福祉年金

昨年の所得届けを

忘れると年金は貰えない

福祉年金(老令、障害、母子、遺母子)を受けている方は、毎年6月中旬に前年中(37年)の所得状況を市役所経由で県知事に届け出す事になってい

国民年金 保険料に免除の道

納入にお困りの方はご相談を

国民年金制度が発足してすでに三年目になります。被保険者皆さんの理解と国民年金保険料納入の進捗が、その進捗が

健康保険料の出張徴収目

今月は38年度の国民健康保険料第一期の納付月で

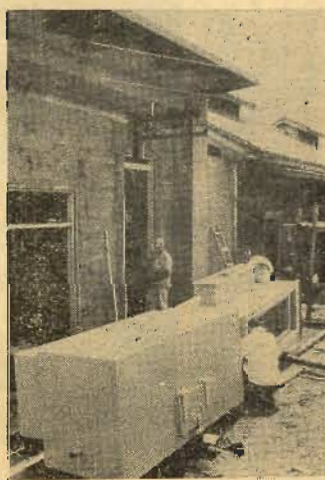
納付期は5月27日午前10時から27日午後10時

納付場所は各町会

市営「と畜場」に

50頭分の冷蔵庫が完成

市民の台所と直結している市営の「と畜場」は、最近の食肉需用に、その冷蔵設備も年々増加して



沖の島へ渡る

観光道路が完成

沖の島へ通ずる道路が、海上自衛隊館山基地の用地にわたるため、これに



注意しておきます。道路に物をおかないで、交通ルールを守り、人命を確保するようお願いします。

心配ごと相談所

市と福祉協議会では家庭のいろいろな問題から法律上の問題まで「心配ごと」を相談し、解決の道を探ります。

強化された消防本部組織

消防本部組織の強化ととも、市消防本部の完成とともに、これまで市役所総務課内にあった消防本部

六月天候予想

つゆの入りは昨年と同じく、六月の中旬に雨降ります。六月の中旬から七月の初めにかけて、ところにより大雨のおそれがあります。

蚊・ハエのいない

衛生的町をつくらう

さわやかな青葉の季節は、また蚊、ハエが活動を始める季節でもあります。

新受入

図書

館山市図書館

- List of newly received books including titles like '世界の文学' (World Literature), '現代文芸思想' (Modern Literary Thought), and '新受入図書' (Newly Received Books).