

四月は地方選挙

知事・県議17日市議30日

県知事が欠けたことによつて行なわれる知事選挙が3月23日に告示され4月17日に、また任期満了によつて行なわれる県議会議員選挙が4月2日に告示され知事選挙と同時に進行されます。

さらに任期満了による市議員選挙が4月20日に告示され、4月30日にそれぞれ執行されます。

この選挙は、民主政治の確立と地方自治発展のために極めて重要な意義をもつております。

選挙の内でも、特に私達の身近なこれらの地方選挙には、とくにありがちな買収、票配、情交、義理等が多いのですが、このような悪弊をなくし、きれいな選挙で豊かな明るい郷土を建設いたしましよ。

補充名簿の申請

四月四日〜七日まで

選挙権をもつていても選挙人名簿に登録されておらず、投票する事ができませんので、次に該当される方は補充登録の申請をして下さい。

(1) 年令昭和17年12月22日から18年4月4日までになされた方

(2) 住所昭和37年8月17日から昭和37年11月3日まで他の市町村から市内に転入している方

(3) 脱漏資格がありながら選挙人名簿から漏れている方

市税の滞納整理

三月は出納閉鎖

市税の滞納繰越分(昭和36年度以前のもの)の出納閉鎖は三月末日になつておりますので、滞納整理を実施してまいります。古い税金や納め忘れのものがありましたらぜひこの機会に整理して下さい。

工事費は電話その他の備品を合せて二百五十万円から五百万円までです。

なお六軒町の仮すまいにあつた消防署は、去る三日に全部移転が完了しておりますが、電話は従来通り「緊急が一一九番、普通が六二番、一一九番」です。

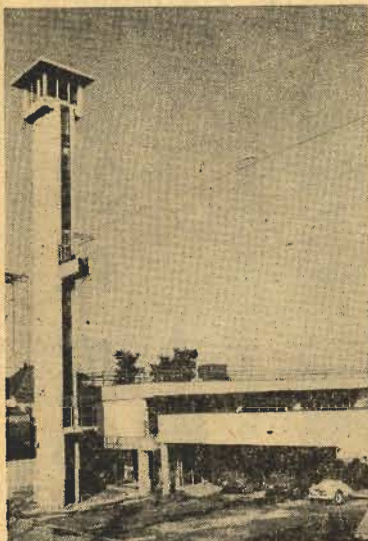
消防庁舎が完成

防火活動に新威力

昨年の三月から旧市役所跡(神明町通り)に建設中だつた、消防庁舎が近代設備も充分備えて、このほど立派に完成いたしました。

この庁舎は鉄筋二階建(建築面積六百六十三・八平方メートル)で、望楼の高さは「ひし形」の約二十八米になつております。

建物の内容は一階が事務室、通信室、待機室、仮眠室、厨房、その他で二階が消防長室、本部事務室、消防



側溝工事

上町地先

上町(水産高校側)から菊屋に通ずる道路の側溝工事が近く着工されます。

内容はコンクリートU字型側溝で延長四百六十六メートル、五万五千円で実施いたします。

夏の貸家・貸間は 届けておくと便利

市の観光係と駅前観光案内所では、夏の貸家貸間(その他の期間も含む)のあつせんをしており、これは市民皆さんからの申込みによつて、希望者にそれぞれ無料であつせんしているものですが、しかし中にはこのようない機関を通さず直接先方と個人契約をする方も相当多くなつてまいりました。このため、観光案内所では、納税関係の滞りや、早急係に相談下さい。そのまゝに納税処分を受けることになり、納税組合に

納税組合に

今が加入の時期

市役所では旧豊房村の隔離病舎建物(出野尾七二番地)の競売を行ないますので、払下げを希望する方は次の要領で申し込んで下さい。

一 入札建物
二 入札場所 市役所(車)

(1) 入札日時 昭和38年3月27日午前10時

(2) 入札場所 市役所(車)

(3) 同物置 4.5坪

(4) 開札日時及び場所

隔離病舎の競売

旧豊房村で使用した建物

(1) 現況説明 昭和38年3月26日午前10時

(2) 入札日時 昭和38年3月27日午前10時

(3) 入札場所 市役所(車)

(4) 開札日時及び場所

入札終了後直ちに現地(園鉄バス豊房三入札保証金)免除入札参加申込と期限

(1) 申込期限 昭和38年3月25日

(2) 申込場所 市役所(車)

(3) 申込期限 昭和38年4月30日まで

住宅 公庫で貸付

三階以上の建築物

住宅金融公庫では中高層住宅建築物(住宅付店舗事務所)建設資金の貸し付けを行なっています。希望者は次の要領で行ないますのでご利用下さい。

貸付対象の条件

① 耐火構造又は簡易耐火構造で地上階数が三階以上の建築物

② 建築物の延べ面積の約2分の1以上が住宅部分であること

③ 三階の床面積は原則として一階の床面積の2分の1以上であること

④ 建築面積は原則として百平方メートル(約30坪)以上

⑤ 貸付金額は貸付対象床面積に対し標準建設費(一平方メートル)の75%以内

⑥ 利率は住宅部分が年7.5分、非住宅部分が年7.5分

⑦ 償還方法は原則として元利均等10カ年で毎月払

⑧ 申込受付場所は千葉県土木部建築課

⑨ 申込期日は5月31日(金)まで

高校の工事

山館校庭拡張

市立館山高等学校に新設される校庭拡張工事が、これにともなつて校舎の増築及び校庭の拡張が行なわれております。

この工事は工業科の施設費などを合せて千七百七十三万円、現在の校庭附近一帯の田地が今月一ぱいの予定で埋立てられることになっております。

四月天気予想

富崎測候所

四月は晴天が多く朝晩かなり冷え込む日が続くでしょう。気温は中旬ごろまでやや低目ですが下旬には平年並になり降水量は平年並の見込です。

富崎における平年値

四月 気温(摂氏) 一三・三

降水(ミリ) 一五・四

日照(時間) 六四・〇

湿度(%) 六五・八

大戸畑線

市道改良工事

一月から着手していた市道大戸畑線(山我地内)の道路改良工事が完成いたしました。

工事内容は、道路改良の延長が二百二十米、道幅六米で、工事費は七十一万円でした。

各家庭で 必ず門標を

市役所では、各家庭に門標を配布しております。希望者は、市役所までお申し込みください。

あなたの行かれる投票所です

- 第1投票区 船形小学校講堂=船形地区全部
- 第2投票区 那古小学校講堂=東藤、宿、寺赤、浜、芝崎、大辻、川崎、正木上、下、高、岡、小原
- 第3投票区 亀ヶ原神社事務所=亀ヶ原、西郷
- 第4投票区 県立安房高等学校講堂=清、三軒町、鶴ヶ谷、新鶴ヶ谷、八幡、湊
- 第5投票区 北条小学校講堂=南町、神明町、六軒町1.2.3.4.5.6と7の一部、高井、上野原
- 第6投票区 長須賀公会堂=長須賀1.2.3.4新宿、青柳
- 第7投票区 第二中学校講堂=新井1.2.3.下町、長須賀5新宿の一部(57.58.59番地)、六軒町の7の一部
- 第8投票区 館山小学校講堂=仲町、上町、楠見、上須賀1.2.3、上真倉、岡沼、西の浜
- 第9投票区 市営プール合宿所=宮城、笠名、大賀、西原、柏崎、航空隊
- 第10投票区 東小学校講堂=香、塩見、浜田、早物、見物、加賀名、波左間、坂田
- 第11投票区 元西小学校講堂=洲崎、西川名
- 第12投票区 西小学校講堂=伊戸、根本、坂尾、小沼、坂井
- 第13投票区 藤原農業協同組合藤原集荷所=藤原、谷藤原、洲宮、茂名、布沼
- 第14投票区 市役所神戸出張所=中郷、西町、川城、上郷、中里、松岡、竜岡、犬石、蒲生、佐野
- 第15投票区 富崎小学校講堂=富崎地区全部、香取
- 第16投票区 神余小学校講堂=上、大倉、山下、上の代畑中、久所、平田、加藤
- 第17投票区 市役所豊房出張所=東長田、西長田、出野尾、岡田、大戸、南条、飯沼、古茂口、山萩、作名
- 第18投票区 細小学校=知地区全部
- 第19投票区 館野小学校講堂=館野地区全部
- 第20投票区 市役所九重出張所=九重地区全部