

### 完成も間近い 「衛生処理場」の施設

昨年の二月総工費八千万円で藤原地先に着工された「衛生処理場」施設は、その後順調に工事が進み、現在最後の仕上げが行なわれ始運転が来月上旬頃に予定されています。この処理施設は全部鉄筋コンクリートによるもので、建設面積六百二十平方メートルに投入する、第一消化槽、第二消化槽、汚泥分離計量槽、高速散布ろ床、沈でんそう、塩素滅菌室、ガスタンク、ボイラールーム、電気室などが施設され、一日約四万五千立方分の「し尿」が処理される事になっています。なお、ここで化学的に一カ月間に分解された「し尿」は出てくる時には乾燥された肥料と無害無臭なキレイな水に生れかわつたものになっており、この水は藤原地先の畑地かんがい利用されることになっています。

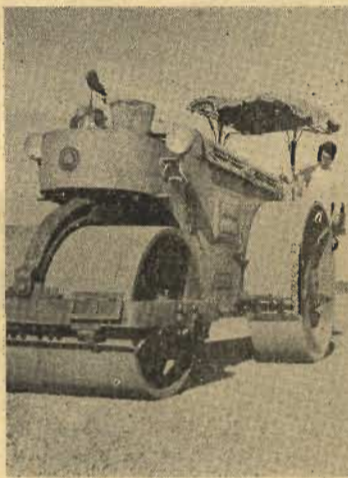
**市税の前納に**  
報奨金を交付  
市税の納期前納には報奨金が支払われています。この報奨金は前納すると同時に係が計算してその都度お渡ししております。いろいろな都合で、

### 市営住宅「20戸」 入居受付は3月上旬

昭和三十五年年度から年次計画で着々建設されている市営住宅は、本年度（昭和37年度）分として、八和十八万円で二十戸の市営住宅が大賀地先（大賀東下浜、千二百二十番地）に、木造二層（建坪9坪）の二間、六畳、四畳半の間に、玄関、台所、便所、物置、ガス、水道があり、その他物干、さし、排水路などが完備されていますが、今後も引継ぎ

### 着々と工事が進む 道路改良と舗装化

市内各地で道路改良及び舗装工事が着々進められていっています。昨年の暮れから今月にかけて行なわれた主な工事をひらいてみると次のようになっています。（写真）海岸の舗装）



### 館山棧橋と汐入橋 海岸道路の舗装まで

年次計画で実施されている館山から館山にいたる海岸道路の舗装工事は、昨年度（汐入橋からサイドホテルまで）が完了し、本年度工事を引継ぎ、本年度工事として館山棧橋から汐入橋までの四百五十メートル、サイドホテル前からの八十メートル、合計八百三十メートル、県舗装事務所直轄で行なっています。この道路は汐入橋、館山大橋を含めて四千五百メートルに達する予定です。

### 新春出初式

2 中校庭で  
恒例の出初式が今年も七日の午前九時から二中校庭で、市内全消防（五百余名）が参加して盛大に行なわれ、年々向上する生活水準にもなつて、火災の発生もまた毎年ふえて行く傾向にあるため、早期発生、迅速な消火活動に全消防車との無線連絡、消防車の整備など消防車台が全市に配置されております。



### 国民年金保険料 の出張徴収日程 (10、11、12月分)

地区	日	時間	場所
館山地区	24日	9時-12時	新井集会所
	"	"	館山神社
	"	1時-3時	柏崎消防分遣所
北条地区	25日	9時-12時	三軒町消防詰所
	"	"	六軒町消防署
	"	1時-3時半	長須賀公会堂
那古地区	28日	9時半-12時	館山市農協
	"	"	純真保育園
船形地区	29日	9時半-12時	堂の下集会所
	"	"	東区公会堂
	"	1時-3時	柳塚集会所

なお、西明、富崎、神戸、豊房、館野、九重地区はすでに出張徴収済みです。忘れられた方は各出張所まで。

**新井地先の側溝工事**  
市道新井線（館山郵便局裏から三軒町通り）に、延長四百四十メートル、幅員四メートルの側溝工事が完了しました。

**沼地内の排水路工事**  
真倉から沼にいたる中間の排水路が、こんどコンクリートに改良工事されました。

**浜田早物線の道路拡張**  
市道浜田一見物線（西町の国鉄浜田バス停所より山の方に入る所）の、延長二百八十三メートルを道幅四メートルに拡張いたしました。この工事は失業対策事業として五十五万円で実行したもので、今後は自動

**2中前の道路改良**  
市道新井線（2中前の道路改良工事）が行なわれました。

**富崎小の講堂**  
給食室が完成  
昨年十月から建築中であつた富崎小の講堂及び給食室が、このほど立派に完成いたしました。講堂は木造波型スレート葺平家建、九十一坪、五合給食室は木造波型鉄板葺平家建、三十一坪、七合五寸



平家建、二十二坪、渡廊下は木造波型スレート葺平家建、三十一坪、七合五寸  
なおこの工事費は四百四十四万円で、内庫庫費は金六十万一千七百円、市債二百万円、寄附金四十四万、一級費八十四万八千三百円に上つてい

### 訓練生の募集

#### 県立職業訓練所で

産業構造の高度化により近代的な技能知識を身につけた技能労働者が多数要求されております。このため県立職業訓練所（館山を含めて県下に七カ所）では、技能労働者を組織的・系統的な方法で技能の養成に努めております。

▽入所資格 義務教育修了以上（卒業見込の者も含む）の心身とも健全な者で、6カ月から1カ年の職業訓練に耐えられる男女

▽入所手続 2月11日まで館山職業訓練所または館山公共職業安定所

▽入所選考 学科試験



**館山職業訓練所**  
(館山市船形小浜二九七の二)

▽訓練職種 ①水産加工製造30名、②無線通信30名それぞれ1年の訓練期間になつてい

### 国民年金

**併給ができません**  
公的年金と国民年金  
ただこの場合、公的年金が戦時公債による死亡年金、扶助料等を受給している者の年金額が二万四千円未満であるときは、国民年金の限額（老令福祉年金一萬二千元、障害福祉年金一萬二千元）と併給ができません。

**2中前の道路改良**  
市道新井線（2中前の道路改良工事）が行なわれました。

**富崎小の講堂**  
給食室が完成  
昨年十月から建築中であつた富崎小の講堂及び給食室が、このほど立派に完成いたしました。講堂は木造波型スレート葺平家建、九十一坪、五合給食室は木造波型鉄板葺平家建、三十一坪、七合五寸

# 財政事情

館山市告示第1号

地方自治法(昭和22年法律第67号)第244条の規定に基き館山市の財政事情をここに公表いたします。

昭和37年11月末現在

人口 58,057人  
世帯数 14,606世帯

3,362円 (一人当り)      13,362円 (世帯当り)

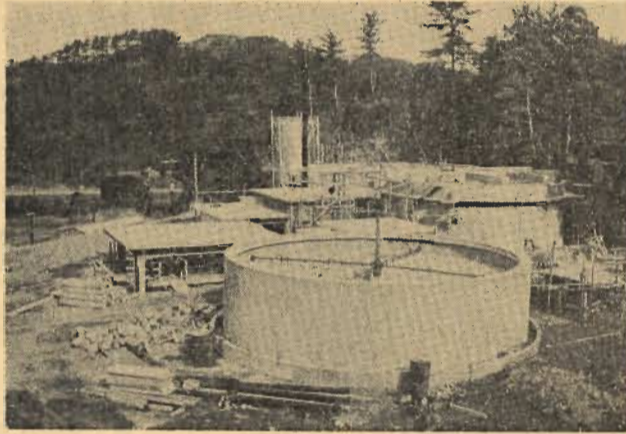
## 税の負担状況

### ★三大事業執行状況★

1 消防庁舎建設事業 { 事業費 11,000千円  
執行率 69%

2 L尿処理場新設事業 { 事業費 56,344千円  
執行率 31%

3 館山高校埋立事業 { 事業費 19,867千円  
執行率 25%



### 市有財産

143,937	土地	274,567
22,513	建物	363,852
33	台自動車	27,782
3	基棧橋	14,800
1	基プール	4,300
	積立金穀	14,730
	出資金	1,000
	予託金	4,000
	有価証券	3,306

計 708,337

### 一般会計

2億		1億		0		0		2		4		6		8		1億	
59	112,617	191,866															
103	111,881	109,000															
30		75,936															
116		22,444															
49		38,397															
		16,922															
		8,335															
		43,000															
70		0															
		50,213															
		35,222															
63																	

### 市債現在高

160,824
庁舎建設債 38,742
教育債 34,538
特別会計債 26,763
消防債 20,966
土木債 19,438
災害復旧債 12,677
社労債 4,200
保健衛生債 3,500

公益質屋(船形及び富崎)  
歳入(歳出)予算額 4,657  
{ 収入額 1,616 収入率 35  
{ 支出額 2,354 執行率 51  
と畜場  
歳入(歳出)予算額 4,100  
{ 収入額 1,397 収入率 34  
{ 支出額 270 執行率 7  
(電気冷凍施設新設工事3000未執行)

### 単位%特別会計総括表 単位千円

歳入予算額 112,265 収入額 70,275 収入率 63%  
歳出予算額 112,265 支出額 55,590 執行率 50%

波左間及び加賀名地区簡易水道  
歳入(歳出)予算額 513  
収入額 429 収入率 84  
支出額 264 執行率 52

休養施設(鳩山荘)  
歳入(歳出)予算額 16,435  
{ 収入額 10,975 収入率 67  
{ 支出額 8,565 執行率 52  
館山コース・ホテル  
歳入(歳出)予算額 2,043  
{ 収入額 705 収入率 35  
{ 支出額 948 執行率 46

国民健康保険 歳入(歳出)予算額	事業勘定 78,693	収入額 50,012	収入率 64	支出額 40,299	執行率 51
	直診勘定 5,825	収入額 5,142	収入率 88	支出額 2,890	執行率 50
	計 84,517	収入額 55,153	収入率 65	支出額 43,189	執行率 51