

あと一か月で使えない

併用目盛の計量器

日常生活で私達が使っている計量単位は、いまから二年前の昭和三十四年一月一日を期して、すべてメートル法に統一されていきます。

ですから非メートル系目盛の計量器は、修理の場合を除き、製造、修理、販売および使用は全面的に禁止されています。

しかし、メートル系を主とした、尺貫系またはヤードポンド系目盛のついた併用目盛の計量器については、本年末までメートル系目盛だけを使用するという条件のもとに使用が認められております。

が、来年の一月一日からは、この併用目盛付の計量器も使用できなくなります。したがって定期検査、立入検査などにおいては、すべて不合格器物になつてしまひます。

市内で計量器をお持ちになつて居る方は、大部分メートル系の目盛に切替えられて居りますが、切替えられて居ませんが、切替えられずに現用の使用状況からみて、まだ相当数併用計量器を使用している方がみられますので、取り

- ①メートル系だけの目盛のついた新品と取り替へる。
- ②目盛サオや目盛板を取り替へて修理する。

吉田さん達を表彰 結婚簡素化運動で

市教育功績者として、菊おる文化の日の記念として吉田千代(西原)辻妙子(北条海岸)穂坂露子(長須賀)長房だけ(鶴谷)の四人の方達が

来春入学する児童の住民登録は忘れずに

市教育委員会では、来春入学する児童の調査を行っています。この調査は、市民課に備えてある住民登録簿で行なつていきます。

で、入学するお子さん、また入学するお父さん、お母さん、また住民登録簿をさぐらう住民登録簿をさぐらう住民



市教育功績者として、菊おる文化の日の記念として吉田千代(西原)辻妙子(北条海岸)穂坂露子(長須賀)長房だけ(鶴谷)の四人の方達が

「表札」をかかげましょう

郵便局では、皆さんの大切な郵便物を一刻も早く、確実にお届けするため努めております。また、先の家が判らぬために、差出人不明のためお届けない郵便物が、迷子郵便が一月平均三十通位あります。

なかでも同居者あての郵便物には外務員も大へん苦勞しているそうなので、お届けていただき、なにかお返しをしよう。

急ぐ一秒が一生

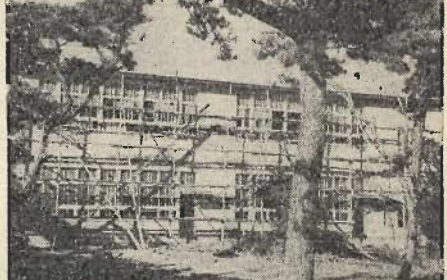
これをわかりやすくいえば、百ある踏切のうち保死傷者多数を出したという事例が毎日のように新聞の社会面に見られます。多いのですが、では踏切の数ほどの位あるか

事故の八割は無人踏切で

踏切を無くせば一番よいといふ至極當然な結論が出てきますが、しかし現実の問題としては費用がかかりすぎてはならず、最近国鉄本社では、この踏切を通過しようとする

五五六名が受診 ガン 高血圧 の巡回相談

今年も市の保険課では市内の各町会をめぐり、国民健康保険の加入者や対象者にガン、高血圧の無料巡回相談を市内各地区にわたつて実施いたしました。



増築をした一中校舎

増築した四教室の増設は、建設費約百二十五万円で、八月中に完了した。

簡易保険の 新加入運動

九月から十二月にかけて「簡易保険四十五周年記念新加入運動」が、全国的に展開されています。

この簡易保険は、皆さんが加入して積立てられた額が、地震、火災、盗難、自然災害による損害を受けたとき、家族の生活に困る方、高齢者、障害者、児童、青少年などに活用され、社会的に有益な活動に貢献するものです。

漁船運航技術者講習会

昭和37年2月10日から水産試験場、漁船運航技術者講習会(36年度下半期)の臨時国家試験が行なわれます。この試験にさき、講習会を開催し、講習を受ける者を対象に、講習会の実施を行います。

市職員 勤務異動

十一月一日付で、市職員十名の勤務異動がありました。なお、この中には、市職員の人事異動があり、市職員十名の勤務異動がありました。なお、この中には、市職員の人事異動があり、市職員十名の勤務異動がありました。

12月天候予想 富崎測候所

十二月は大陸からの高気圧の南下が予想され、天候は晴れや曇りが多いと見込まれます。気温は平年並み程度と見込まれます。

新しい選挙名簿の継ぎ

9月15日現在で調査した新しい選挙人名簿の継ぎが、11月19日まで行なわれます。この継ぎは、選挙人名簿の訂正や補綴を行なうためです。