

財政事情

人口 57,991 人 (36.3.31 現在)
 世帯数 14,039 世帯
 面積 109.71 Km²

(ダンプ車とローラの購入)



(市営住宅 20 戸建設)

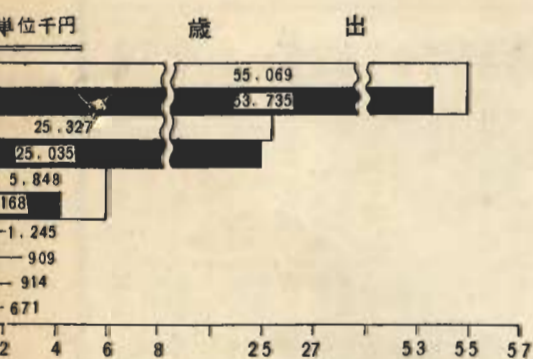
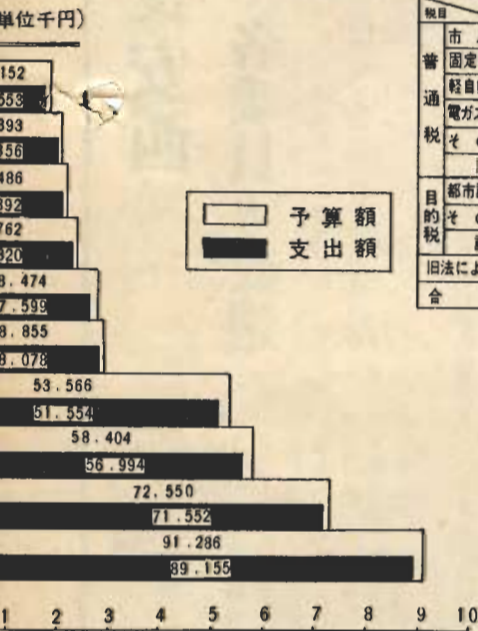


税の負担状況

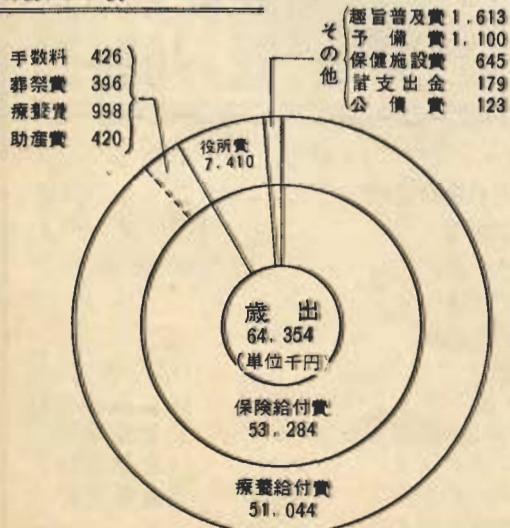


昭和35年度 市税収入状況 (単位千円)

税目	科目	予算額	調定額	収入額	予算対比	増減対比
普通税	市民税	25,650	32,994	30,798	120	93
	固定資産税	76,132	92,755	82,750	109	89
	軽自動車税	2,317	3,009	2,738	118	91
	電ガス煙草	31,100	34,179	34,179	110	100
	その他	30	77	77	256	100
計		135,229	163,014	150,542	111	92
目的税	都市計画税	4,206	4,862	4,369	104	89
	その他	6	7	7	120	100
	計	4,212	4,869	4,376	104	90
旧法による税		59	323	76	130	24
合計		139,500	168,206	154,994	111	92



歳入歳出予算 (事業勘定)

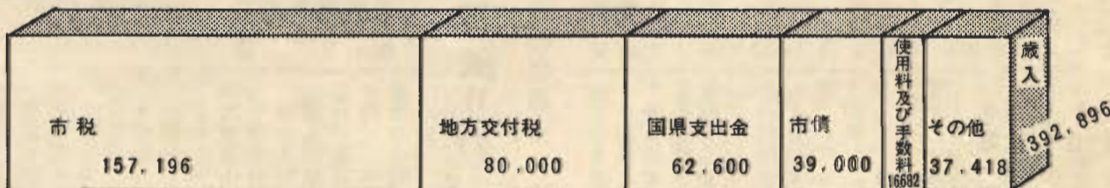
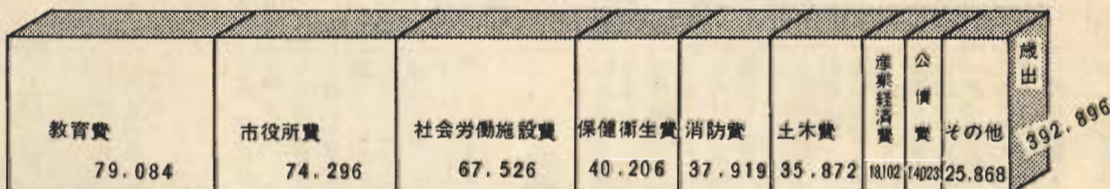


昭和36年度当初予算の概要について申し上げますと予算総額 392,896 千円を計上し、歳入の主たるものとしては市税 157,196 千円で総額に対し約40%, 地方交付税 80,000 千円で約20% であります。歳出におきましては当市にとって画期的な大事業であった市庁舎の建設も完了したので本年度は直接市民皆さんの福祉に結びつく各種事業を計画しております。

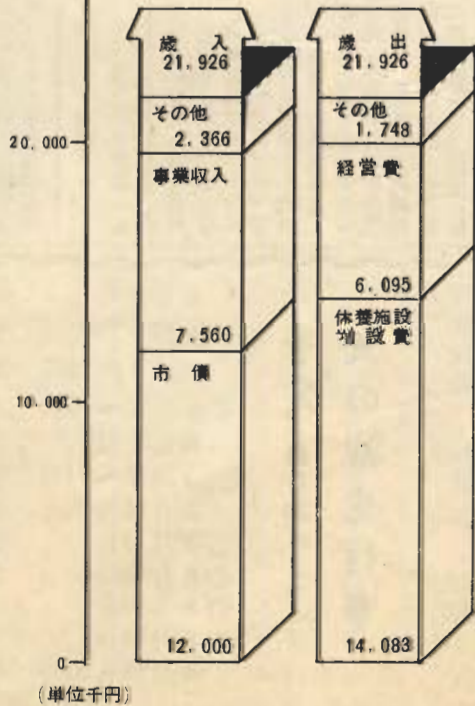
まず主なものをあげると都市計画費として 12,607 千円 学校関係では一中 四中 西岬中等の増築及び中学校技術家庭科設備費として 11,800 千円, 東小学校講堂改築に 2,600 千円, 昨年度に引続いての市営住宅建設費 20 戸分として 8,000 千円, し尿処理施設事業の第1年度分として 31,000 千円, 消防庁舎建設事業に 17,885 千円, 船形館山富崎港等の修築負担金として 8,950 千円, その他で総計 109,234 千円になっております。



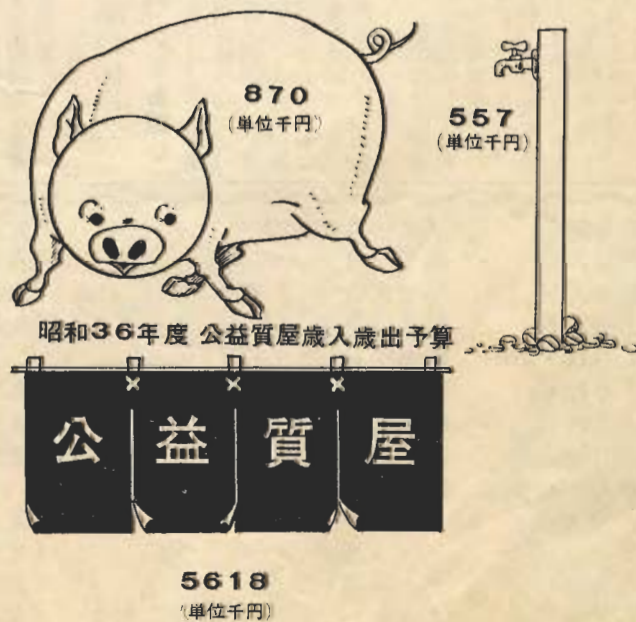
(中央排水路工事)



昭和36年度 休養施設歳入歳出予算



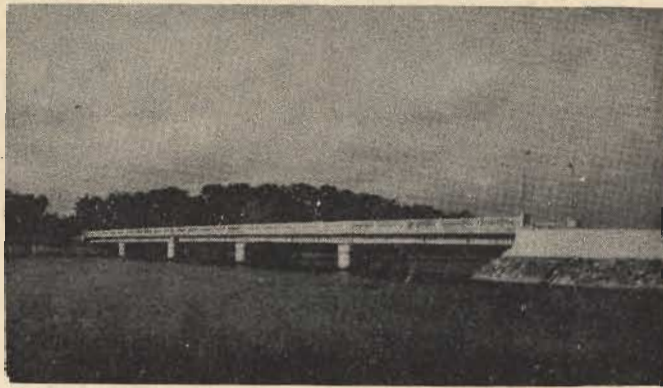
昭和36年と畜場歳入歳出予算



昭和36年度 波左間及び加賀名簡易水道歳入歳出予算

館 山 市

(館山大橋の完成)



館山市告示第49号

地方自治法(昭和22年法律67号)第244条の規定に基づき館山市の財政事情をここに公表いたします。

昭和35年度の決算状況は歳入408,063千円、歳出は378,553千円となり29,510千円の黒字となりました。この黒字は物件費等の消費的経費を節減したものと地方交付税及び市税の伸びによるものであります。昨年度中の主な事業をあげると庁舎建設費本年度支出額19,844千円、都市計画海岸道路館山船形間(館山大橋を含む)に25,104千円、中学生徒の急増に備え二中増築に9,209千円、住宅緩和のため市営住宅20戸建築に7,556千円、農漁村関係費として林道、小団地新農山漁村対策事業費等で17,269千円、消防自動車2台購入分4,267千円 その他33,135千円で116,384千円となり決算総額に対して30.7%の投資的経費になっております。

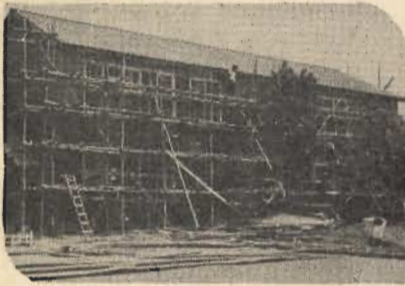
(道路舗装工事)



(古茂口地先の暗渠事業)

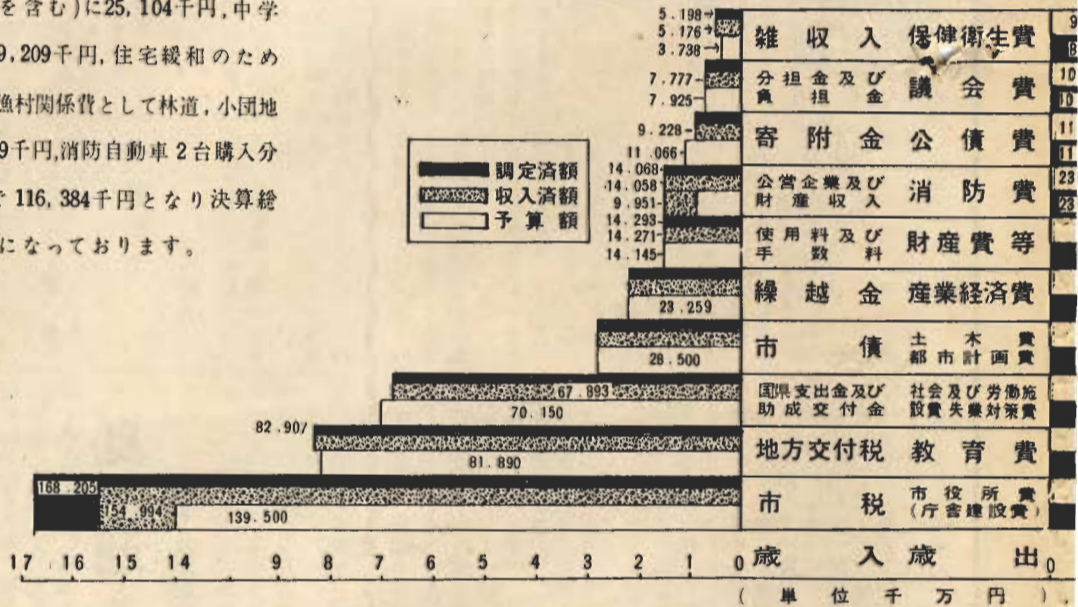


(増築した二中校舎)

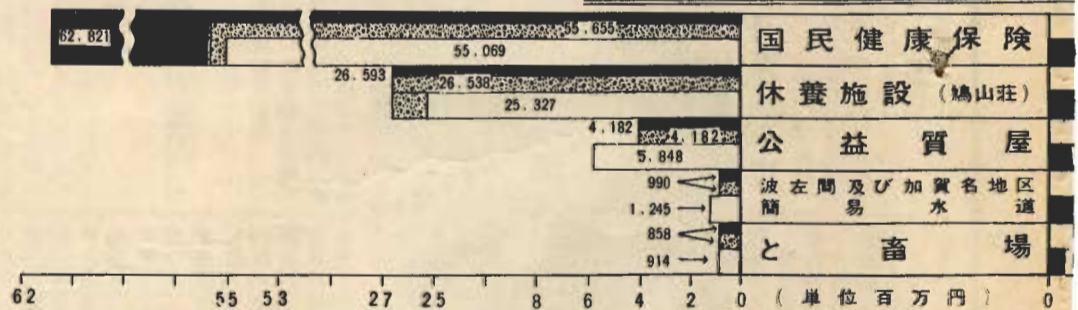


会計区分	歳入	歳出	差引
1 一般会計	408,063	378,553	29,510
2 特別会計	88,224	84,519	3,705
国民健康保険	55,655	53,735	1,920
と畜場	858	671	187
公益質屋	4,183	4,169	14
休養施設	26,538	25,035	1,503
簡易水道	990	909	81
合 計	496,287	463,072	33,215

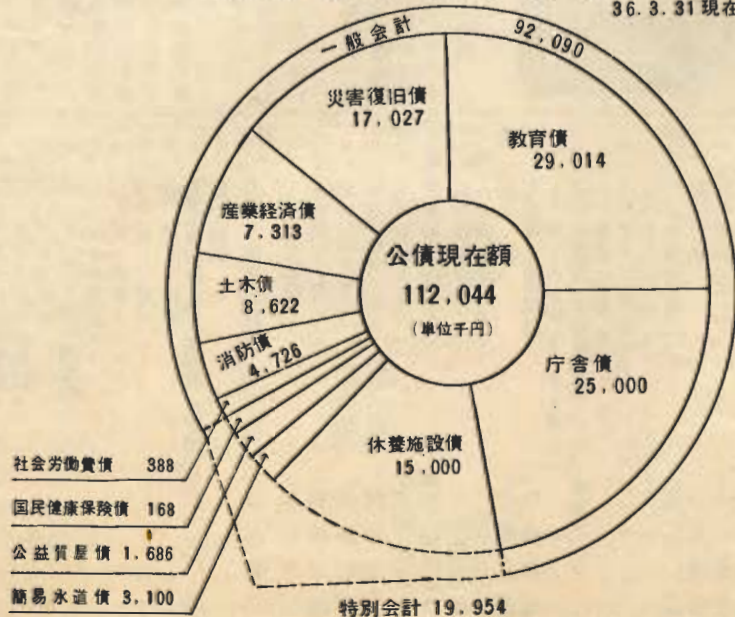
昭和35年度 一般会計歳入歳出決算状況



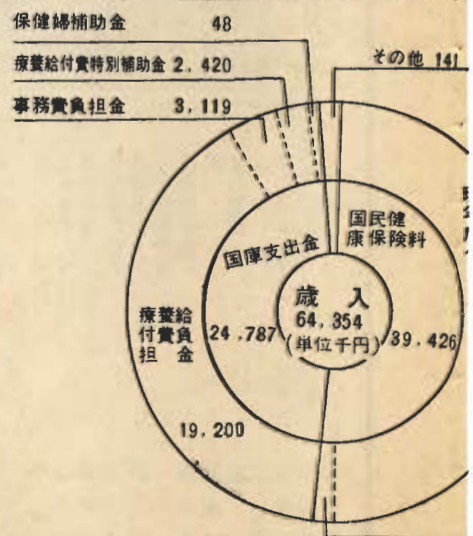
昭和35年度 特別会計歳入歳出決算状況



公債現在高の状況



昭和36年度 国民健康保険



項目	数量	単位	金額 (千円)
土地	140,551	坪	144,825
建物	21,096	坪	291,091
自動車	32	台	24,476
監視船	1	艘	350
棧橋	3	ヶ所	14,800
プール	1	ヶ所	4,300
積立金穀			3,326
有価証券			2,383
予託金			1,000
出資金			1,000
合 計			487,551

