

館山市広報

編集と発行 館山市秘書課 館山市北条1.145番地の1 電話館山1501~1507番

昭和36年
6月16日
第111号
(毎月1回発行)

総人口	57,985人
男	27,752人
女	30,233人
世帯数	14,088世帯
出生	40人
死亡	26人
結婚	53件
離婚	2件
死別	6件

92%の納税成績

35年度の市税納入状況

五月一ばいで行なわれた昭和三十五年度の出納閉鎖の結果は、三十五年度の調定額一億六千八百二十二万二千六百九十九円九角九分に対し、市税の納入額は一億五千五百四十九万六千九百九十九円九角九分、納入率は九二・一四％になりました。

昨年度は、調定額一億六千三百三十四万四千円に対し、収入額は一億四千五百三十九万九千八百八十五円、徴収率は八九・〇三％でしたので、比較すると本年は前年より三、一％の向上をみております。

このように、年々市税の収入状況がよくなつて滞りなく納付されてきたことは、なんと一つも市税の納入に協力した

おの、現在市内の半数以上が納税組合に加入されていますが、この納税組合には、交付金、奨励金などがあり、日掛、月掛で市税がひとりで払込まされて行きますので、まだ加入されていない方、組合を作っていない町内会では、ぜひ加入されるようおすすめていたします。

自動車事故での

保険給付は届け出を

交通事故が頻発してありますが、市の国民健康保険では被保険者の皆さんが、もし自動車などで第三者からケガをさせられたり、又それが原因で病状になつて、国保で診療給付を受けたときは、その給付の範囲内で被保険者(加害者)からその給付費を徴収することになつております。

また、あらかじめ国保診療を受ける前に加害者から医療費として、損害賠償(示談のときも)を受けたときは、その賠償額の範囲以内の保険給付を行なわないことになつております。

たとえて申し上げますと交通事故で国保の被保険者が、第三者からケガをさせられ、治療代又は見舞金として、事費に三万円受け取つたとした場合、実際に治療に要した費用が五万円かかった時は、その差額二万円相当額のものが保険の給付対象となつております。

なお、道路交通法の規定による免許もしくは許可を受けていない自動車などを運転して事故をおこし被保険者自身が負傷した場合「故意の負傷と認め」給付することができ



着々整備される

農業振興開発事業

農業の振興対策として、三十五年度事業で工事総額五百七十三万八千八百七十七円、市負担百二十四万一千円、元負担三百四十七万七千七百円)で実施して、豊房及び神戸地区の小圃地開発整備事業(農業、用水路、川堰)は、それぞれ次のように完了した。

洲宮(宇平田地先) 道延長七百六十三米、

負担が平均された

電気・ガス税の一部改正

今回地方税法の改正で電気ガス税、軽自動車税が次のように改正され、軽自動車税は昭和三十六年四月一日、電気ガス税は昭和三十六年六月一日からそれぞれ施行されています。

電気ガス税
料金の百分の十の割合で税が賦課されておりました。今度の改正で、零細負担をなくするということと新たに免税点の制度が設けられ、一月の使用料金が三百円以下の場合には税金がかからなくなりました。

軽自動車税
軽自動車税の車種間の負担の均衡を図るために、軽自動車の標準税率が次のように改正されました。カブコ内は、いままでの原動機自転車五〇〇C以下のものを五〇〇円(五百

舗装道路に

水まきは禁物

市内道路の舗装が次々に進んでいますが、この舗装は水にヨワイのこのから著くなりますが舗装道路には水まきをしないようお願いいたします。水まきを何時もしていても、その場所だけが破損が早くなくなります。

一部改選の

市農業委員

任期満了による一部市農業委員の改選が行なわれた結果、次の三氏が六月から市農業委員に選任されました。

川名泰寿(館山市農業共済組合理事)
山田輝彦(農務農協同組合理事)
真田泰吉(九重農業協同組合長)

幼児の一人歩きはさせないように

犯罪をなくして

社会を明るくする運動

悪いことをしようとして生れてくる人もいませんし、犯罪人になるよう育てる親もありません。

しかし、いかに厳しい刑罰を加えられても、罰を犯す人はあつても、罰を犯す原因はどこにあるか、現在まで調査された結果によると、人間に対する心理学・社会病理学などの進歩発達につれて、人間の性格や行動というものは、生れたときから長い間つちかわれた家庭の環境や社会の環境に、本人の生れながらにして持つ

には、日頃から私達の家庭や職場の環境を明らかにして、お互いが助け合ひ隣近所から犯罪を出さないよう注意することがなによりも必要になつてま

と犯罪を起させないよう立ち直らせてやるのが大切なことです。

このため我が国では更生保護制度がありますが、この制度的中で人間愛の精神を基として、献身的にこの仕事の第一線に活躍しているのが「保護司」という職にある方達です。千葉県下には千二百名の保護司が法務大臣から委

判所で保護処分を受けた者、刑務所・少年院などから、出獄してきた人達が再び犯罪におちいることのないよう父や母の立場に立つて相談相手になり、本人の更生のためにあらゆる努力をつくしてあります。しかし、犯罪のない明るい社会を実現するためには、保護司ばかりではなく、広く地域社会の方々が生徒保護の仕事を深い理解と強い支援をお寄せいただいで、それの立場からこの運動の推進に暖かい協力をお願いいたします。

な保険給付を行なう上から重要な問題であります。が、しかし、実際的には、新聞紙上に掲載されるような事件ならばともかく、その他の事件については当事者同志でない限り、その事件の発見及び確認することが容易でありませんので、今後被保険者の方が不幸にして、自動車事故などで負傷し医師にかかる場合は、早く市役所保険課に、くわしく事故発生時の状況、加害者の住所氏名などを届け出られるようお願いいたします。

中員三、六米を百二十一万七千円で、
竜岡(宇平田地先)の農道延長四百六十六米を六十八万円で、
西長田(宇平田地先)の農道延長五百八十九米を百九十九万四千円で、
山下(宇平田地先)の農道延長五百五十九米を百五十二万九千円で、
東長田の用水路工事五百

二十二米を四十五万三千円で、
洲宮地先の頭首工(川堰)一か所を六十六万六千円で、
この工事完成によつて、これら地先は今後農業生産及び果樹園芸の栽培など、生産努力の節減と多角経営などが大いに期待されます。

私達が一番身近な問題で、そして早急に解決をはからなければならぬ重要なものに「し尿処理」問題があります。

すでにご承知のように市では昨年「し尿処理施設」の建設に全力を挙げて努力をしております。

この「し尿処理」については、二年前までは、田畑の肥料として農家に利用されていたのでありますが、化学肥料の普及によつて最近ではほとんど使われなくなつたため、いままで市内百数十か所に肥溜槽を設けてきた汲み取り業者が一ぱいいて、肥料の場がないという状態になつております。

市ではこの間あらゆる努力を払い、昔の防空ゴウを借りたりして投棄場所を作り業者にも提供するとともに根本的な解決策として、研究、調査して「し尿処理槽」を予定年度を繰りあげ本年度実現すべくその建設場所の選定に市、議会一体となつた建設委員会を設け関係地元と折衝を行なつておるのであります。

市が建設しようとするこの「し尿処理槽」は将来の館山市を考慮した完全な浄化施設と規模をもつたもので、ここで処理されると原形はもろろんのこと無臭で、無害な清浄水と肥料となる沈澱物とに区分され、さわめて衛生的に処理されるものであります。

し尿処理に対し

市民みなさんのご協力を

でありますが、排泄物という先入観からその設置場所の選定にあつては敬遠され現在にいたつております。しかし、市民の衛生管理の上から科学的なし尿処理場が必要でありますので、あらゆる努力を払つても建設する方針を進めております。

この「し尿処理施設」については、科学的に理解と協力を願います。現在市で排せられるし尿量は全市で一日三百七十石(二百七十六K)で、この内業者が処理する量は、一日百五十石(二百七十六K)になつております。

このように大量な排泄物を防ぐので、防空ゴウを借り受け、数十万円を槽を作つても、たちまち「まんたん」になつて現在、その投棄場所に困難をきたしております。

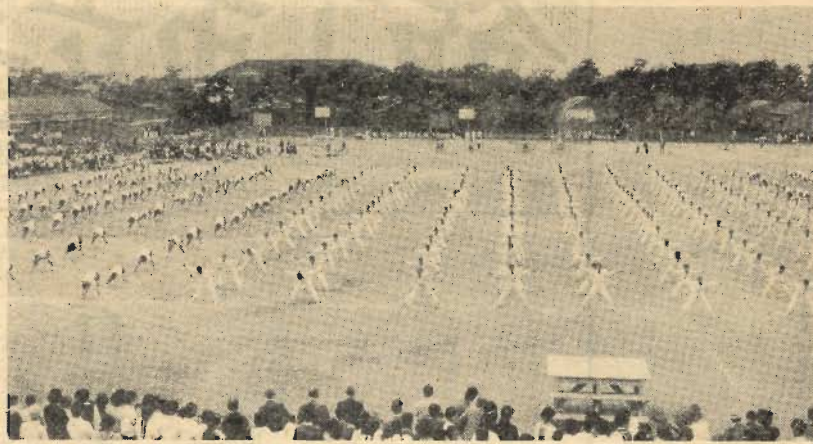
その上、夏期をひかえ人口が増加する季節でありますので、今後一層深刻になつてまいりますので、以上の実情をご理解下さいまして、自家処分できるご家庭は、し尿処理施設が完成するまでの間、庭の立木肥料などに使用したたごしばらけの急場を何とかして取りたいと思つて、皆様のご協力を切にお願いする次第であります。

祭操体日本

鼓笛隊を先頭

健康美を会場一ぱいに

日本体操祭の館山市会場 八日二中校庭で、市内小中高校及び青年団など約三、四千名の男女が参加し、新緑にはえる会場一ぱいに健康美をくりひろげました。



今年館山小学校及び船形小学校生徒による鼓笛隊も参加、フクロクタンやラジオ体操など会場は白一色のユニホーム姿にうずまり、多彩な体操演技に観衆の拍手と明るいなごやかな笑いの内に五月の一日を築しんだ。

写真：二中校庭一ぱいのラジオ体操。館山小と船形小生徒の鼓笛隊。

今月の税金は

「県市民税」第一期です

県市民税の令書がお手許に発送されました。

この令書は、一年分（四期分）の令書が入りつて

いますので、固定資産税と同じように、納税袋（ビニール製のもの）に入れて保管して下さい。

県市民税の納期は、六月、八月、十月、一月の各月末までに、それぞれ納め

るようになっていきますので、お金の銀行、出張所

市金庫にお忘れなく納めて下さい。

なお、今月は二十六日から三十日まで、次の場所で開催第一期の出張徴収をしますから、近く

Table of tax collection locations and times: 館山地区 II 二十六日, 午前九時から正午まで, 新井集会所・館山神社... etc.

国民年金保険料の出張徴収日程

Table of National Pension fee collection schedule: 月日, 時間, 地区, 場所. Includes rows for 7-17, 7-18, 7-19, 7-20, 7-24, 7-25.

明るい将来を

簡易保険の加入

簡易保険は、市民の皆さんが生活を明るく、そして安心して毎日が過ごせるよう最少の負担で保障する国営の保険です。

「火事は」

館山消防署 119番. 火事は瞬時に燃え広がる、契約者のかかりなく、契約者（主人又は奥さん）の命令でまじり合理的な仕組

「火事は」

「火事は」

「火事は」

「火事は」

「火事は」. 火事は瞬時に燃え広がる、契約者のかかりなく、契約者（主人又は奥さん）の命令でまじり合理的な仕組

「火事は」

「火事は」. 火事は瞬時に燃え広がる、契約者のかかりなく、契約者（主人又は奥さん）の命令でまじり合理的な仕組

「火事は」

「火事は」

「火事は」

「火事は」

「火事は」

「火事は」. 火事は瞬時に燃え広がる、契約者のかかりなく、契約者（主人又は奥さん）の命令でまじり合理的な仕組

「火事は」

「火事は」. 火事は瞬時に燃え広がる、契約者のかかりなく、契約者（主人又は奥さん）の命令でまじり合理的な仕組

「火事は」

「火事は」

「火事は」

「火事は」

「火事は」

「火事は」

「火事は」

「火事は」

「火事は」

募金の結果

「みどりの羽根」. 四月に行なわれた「緑の募金」運動は、市内の小中高校生及び農家の組合などの協力をい

三浦房総地区の合同観光協議会

三浦・房総両地区の合同観光協議会が、五月二十日市役所大会議室で開

お買物は

五月から実施している商店街の公休日は、いままで長須賀地区を除く全市の商店街が八日・十八日の二日、長須賀地区だけが八日・十七日の二日

小児マヒの流行期

ハエ・油虫・鼠退治が第一. 今年の入梅は11日からこれから一か月間はジメジメとした雨が

六月の衣・食・住

夏をひかえ健康に注意. 六月は引きつづき六月に引きつづき六月に引きつづき六月に引きつづき

七月天候予想

富崎測候所. 六月に引きつづき六月に引きつづき六月に引きつづき六月に引きつづき

畜犬は必ず係留

「近く野犬狩をします」. 最近また野犬や畜犬の放し飼いで、かみつかれたり被害

「火事は」

「火事は」. 火事は瞬時に燃え広がる、契約者のかかりなく、契約者（主人又は奥さん）の命令でまじり合理的な仕組

「火事は」

「火事は」. 火事は瞬時に燃え広がる、契約者のかかりなく、契約者（主人又は奥さん）の命令でまじり合理的な仕組

「火事は」

「火事は」. 火事は瞬時に燃え広がる、契約者のかかりなく、契約者（主人又は奥さん）の命令でまじり合理的な仕組

Advertisement for National Pension fee collection, including a table with dates, times, and locations.

Advertisement for 'Summer Clothing, Food, and Housing' with tips on staying healthy during the month of June.

Advertisement for dog management, stating that dogs must be restrained and warning about stray dog hunting.

Advertisement for July weather forecast from the Tamiyama Meteorological Station.

Advertisement for dog management, repeating the message that dogs must be restrained.