

三月の天候予想
富崎測候所
二月五日発表

大陸の高気圧は、ややよく、時々北日本に張り出し、北高型の気圧配置となりましよう。このため天気は曇りやすいでしょう。気温は並か、やや低いでしよう。ただし、彼岸すぎには急に暖かくなりましよう。降水量はやや多い見込です。

報 廣 山 市 館

編集と発行 館山市秘書課 館山市北条1.145番地の1 電話館山1501~1507番

昭和36年
2月15日
第107号
(毎月1回発行)

1月の人口動態

総人口	57,645人
男	27,504人
女	30,141人
世帯数	12,987世帯
出生	89人
死亡	64人
婚姻	44件
離婚	28件
結婚	35件
死別	1件
離婚	7件

国民年金に加入しましたか

案外知らない任意加入制度

国民年金には、義務的に加入しなければならない人と本人の希望で入ることが出来る任意加入とがあります。ご承知のように、第一の義務的加入者とは4月1日で満20才以上満50才未満の日本国民で、公的年金(厚生年金保険、船員保険、恩給、共済組合、退職年金)に入っていない人全部です。第二の任意加入者というのは、国民年金制度の対象にはならないけれど、希望であれば加入ができるという人達のためにある制度でこの任意加入者をおまかに分けると、高年齢(満50才から満55才未満)の人と、妻の座にある人達です。そこで今回はこうした人達のために任意加入のことについて詳しく説明してみましよう。

任意加入とした理由

任意加入者の高年齢の人には、国民年金のかけ金をしなくとも、ゆくゆくは福祉年金がもらえる可能性がありますが、かけ金をしなくとも国民年金は全部税金でまかなわれるので、どうしても年金の額が少なくなることも、きつい所得制限などがあつて、金員がもらえないので、そこで、これは年金が足りないから、かけ金をしなさい、すこしでも多くの年金を受けようとする方又年をとつて年金が貰えないのでは困るといふ方のためにできた制度です。この高年齢の人とは、満50才から満55才未満の方ですが、なぜそのような年齢の人にかぎつたかといふと、国民年金は10年間かけ金をして65才から老令年金がもらえるしくみになつています。ですから55才以上の方は65才までかけ金をしても10年間はたりません。しかし50才から54才までの方であれば、ほかの方の60才までかけ金をすればいいのを、64才までかけ金をすれば最低10年間の期間を満たすことができて、そうすれば老令年金を受けられることができます。ですから50才から55才までの方、つまりあなたが明治39年4月1日から明

3月15日に発売

三月十五日に全国の郵便局から「南房総国定公園」の記念切手が一せいに発売されます。この南房総国定公園は、富津、鹿野山、鋸山、南房州、清澄山の五つの県立公園を包含した富津津から夷関郡大東町にいたる一九〇〇キロの海岸線で、昭和三十三年八月一日、市及び関係町村の努力が実を結び、全国第十九番目の「国定公園」が誕生したものです。以来、その記念切手の発売は、一日も早く実現されることが期待され、郵政省及びその他政府機関に要請が続けられてきたもので、その結果、三周

未加入者と

福祉年金との関係

昨年十一月から実施されている無拠出制福祉年金(老令、障害、母子)はこの拠出制国民年金が実施される四月までのつなぎとして四月一日以降は拠出制(かけ金をかける)国民年金に加入した人だけ金もかけられない家庭の苦しい人だけに、補助的の支給されることになり、体が不自由になつた場合の障害年金、母子年金、遺児、かば年金も、加入をしないで、かけ金も掛けられなかつた人ももらえる福祉年金さえももらえません。したがつて、加入しない人でも70才になれば月千円の老令福祉年金がもらえません。加入しない人(任意加入者)は自分から注意下さい。

市税の納付通知書は

四月から年間令書に改正

市民税や固定資産税の納税令書は、今まで各納期ごとに皆さんのお手許にくばられていましたが、本年四月(昭和36年度)から、これを年一回の令書にして、一期から四期までを一枚の令書の中に別々に印刷して配布することになりました。一括された納税令書によつて四期にわたつて納税することには、今までとかわりありませんが、その期の分の通知書と納

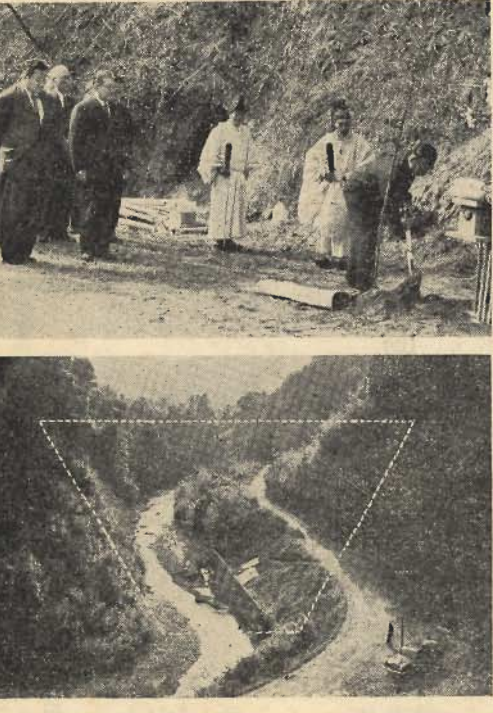
農地の相談が

3月13日図書館で

農耕地が売買されて、宅地などに転用されて行く傾向が年々ふえています。農耕地は農地法で、原知事の許可をうけなければ移動することができませんが、この許可をうけなれば、あるいは許可されなくても、このように農地転用して売買したり、転用したりして、このため、みなさんの相談をうけることになりました。

工事への第一歩

(丸山ダム)起工式



写真上、ダム建設の起工式、下、建設予定地

水改良事業(丸山ダム建設)は、遂にダム予定地の丸山町大切、御子神、鯉岡の三部落との調印がこのほどとまり、二月五日県知事をはじめ多数の来賓と関係市町村の出席のもとに盛大な起工式が行なわれました。このダム建設は、本年から十年計画で、総工事費五億六千万円で約二百二十万立方メートルの貯水量をもつダムを建設し、ここから大規模な灌漑、サイフォン、暗渠など二十七軒にわたる大幹線を新設して丸山町、三芳村、館山市の千五百四十四ヘクタールの地域にかんがいしようとするものです。

課税台帳の縦覧

(固定資産) 課税台帳の縦覧 3月1日~20日まで 税台帳の縦覧を3月1日から20日までの間に、行ないます。この課税台帳には、昭和36年度固定資産税の課税のものと、なる価格を調査して登録されていますので、この台帳縦覧期間にぜひご覧下さい。なお、縦覧期間及び異議申立期間が過ぎますと、もしこの価格に異議があつても受理できないことになつていきます。ですから徴税令書が配達されたら、速に異議を申し立てても、当然受理されませんから、ぜひこの台帳縦覧期間をご利用下さい。台帳縦覧期間 3月1日から3月20日 異議申立期間 3月1日から3月30日 場所 市役所税務第一課

から、いろいろ問題のある方や農地法のことについてお母ねのある方は、次の相談日に気軽にお出掛け下さい。 相談日 日時 三月十三日午前九時から午後三時まで 場所 館山市図書館 なお、参考に農地法の規定によつて、知事の許可をうけて移動したものが県内の相続、売買など一萬四千七十七件で、七萬三千三百一十七件で、六千四百四十七件で、二万九百九十九件、小作地の返還 千二百二十件で、九千九百九十九件、

印鑑証明は 本人だけ 人に頼むときは 委任状を

館山の海岸一帯は

国定公園法の保護地域

☆当市を中心とした地域は南房総国定公園に指定されておりますが、☆
 ☆この公園内に特別地域が自然公園法によつて定められております☆
 ☆これは、公園内の自然風景地を保護するための法律ですので、次☆
 ☆のようなる行為をする場合は県知事の許可が必要であります。☆

- (1) 工作物を新築・改築又は増築すること。
- (2) 立木を伐採すること。
- (3) 鉱物を採掘又は土石を採取すること。
- (4) 広告物その他これに類する物を掲示又は設置すること。
- (5) 水面を埋立ててその土地の形状を変えること。
- (6) 高山植物その他これに類する植物で厚生大臣が指定するものを採取すること。
- (7) 屋根、壁面、へい、橋、鉄塔、送水管その他これらに類するものの色彩を変えること。

なお、このほか木竹を植栽したり、家畜を放牧しよとしたりするものは、あらかじめ県知事にその旨を届け出なければならぬ。

TSWV 福祉相談員の

福祉相談員の

一月の広報でお知らせしましたように、市の福祉事務所が福祉相談員のために無償で働いてくださる方を募集いたしました。このため、多数社会奉仕の志願兵を志す方々からお申し込みいただいたのであります。はじまつた 貸家貸問調査

はじまつた

夏の家賃、貸問の調査がもうほつほつと進んでおります。このため、市観光事務局及び駅前観光案内所では、昨年同様希望者の方は、至急間取り、位置、設備、家賃、間代などを駅前観光案内所か市観光事務局に申し出て下さるようお願いいたします。

その特別地域
 崖線、那古観音、那古海岸から八幡沙入川にいたる海岸、城山、沖の島、見物、浜田海岸、洲の崎、西川名、伊戸海岸一帯、

僕も、わたしも一年生

新入学児童の保護者の方へ

今年四月に小学校に入学するお子さんは、市内で千七十六人(男五百五十六人、女五百二十人)です。該当するお子さんは、昭和29年4月2日から昭和30年4月1日までに生まれたものとなっております。入学通知は、今月のはじめに各家庭に届けられていますが、もし届かない場合は「市教育委員会」までお問い合わせ下さい。入学通知には、入学する学校と入学日(四月一日)が記入されておりますから、

慰安浪曲大会



納税組合の慰安浪曲大会が九日、十日の両日にわたつて教育会館で行なわれました。これは、約七千世帯の納税組合員を対象に、ひこのご協力に對して催されたもので、朝早くから会場が一杯いで、大変好評を受けました。

国民健康には必ず加入を

昭和二十九年から市単独で実施している「国民健康保険」が、四月一日から法律で全国一斉に実施されます。これによつて私達は一人のこころ、社会保険、船員保険、共済組合保険、任意国民健康保険など、いずれかの保険に加入することになります。生活保護や共済

節電に

皆さんのご協力を

いま18年ぶりの水枯れのために、電力事情が非常にせつぱくしています。このために、東京電力は火力発電、その他エネルギーをあげて電力運搬を続けていますが、貯水池や調整池の水も全部使果す状態にあるため、停電の恐れがあります。

「110番」は警察

犯罪、事故の連絡電話

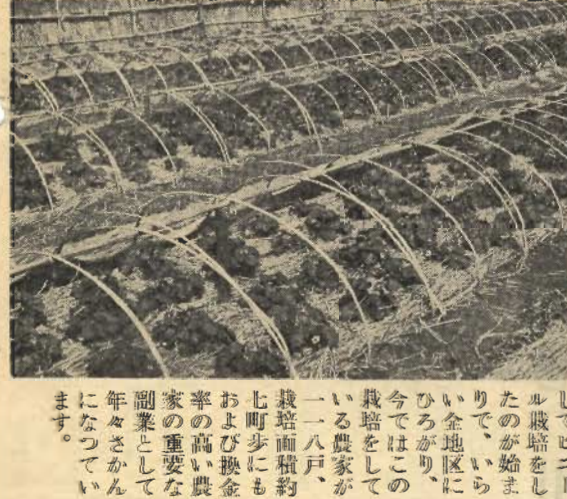
館山警察では、昨年警察への緊急用電話として「110番」を設けました。この電話は、犯罪や事件事故などがおきた場合に緊急に警察へ連絡ができるよう、専門電話として設置したものです。設置したものは、通話料は無料です。この「110番」は、香、六〇九番(一六五)です。この「110番」は、東京市の他の警察に在る中、唯一「生活保護」を扱っています。

イチゴ栽培

出荷も近い

イチゴは静岡といわれたのも昔の話で、近頃は生産地館山として各地からその栽培方法などを一〇番を利用して緊急の場合には、公衆電話は無料です。

税金のため
固定資産税
 第4期
 納期 2月末日まで
 ためる貯金



36年度の測量士試験

受付 3月1日(25日)迄
 試験日 測量士試験 5月27日、測量士補試験 5月28日

新受入図書案内
 館山市図書館

分類	書名	著者
分記	現代教育全集二七 現代の課題	白井吉見
歴史	日本史綱要 第二巻	他一名
地理	日本百年の記録 第一巻 現代の展望	小西四郎
	秘境ブライアン	木下宗吉
	新日本史蹟案内記	中尾佐助
	君津安房の巻	鈴木雅六
	勇気ある人々	下島 連
社会科学	全国大学受験案内	東京進学研究会
	第五巻 海外語の青年運動	駒田 節一
	第一巻 青年と政治	田中直吉
	わが祖國への自伝	K・エンケル
	わがキエフの革命	野間寛二郎
	わがキエフの革命	F・カストロ
	道路交通法の解説	池上 龍樹
	新交通法	長谷川喜博
	日本の緊急政策	警視庁交通課
	世界年鑑一九六〇	高野清八郎
	日本残蹟物語 現代篇	共同通信社
	愛すること 愛されること	(松田屋寄贈)
自然	空腹感のな	下中 邦彦
	慢性癩癩の断食療法	三宅 肇子
	原色日本蛾類図鑑(下)	(松田屋寄贈)
科学	動物の世界	重松 宗篤
	燃ゆる成層圏	江崎 三郎
工学	合成樹脂便覧	細賀 徹夫
産業	水産学全集十三	岩井 信次
	産業者の経営学	桐島 通太郎
	魚類生理生進学	現代経済研究会
	日本漁業の経済構造	(松田屋寄贈)
芸術	現代の彫刻	近藤 康男
	日本の民芸	美術出版社
	世界の民芸全集 十二巻	平山 謙一
	音楽全集 第一巻	下中 邦彦
文学	初恋物語	大田 黒元
	めざめ	四中 豊太郎
	卒業前後	ユリゲル
	夏の終り	小室 寛
	恋の手ほどき 青い麦	若原 伊子
		川上 宗
		F・コリナ
		斎藤 正直
		斎藤 正直