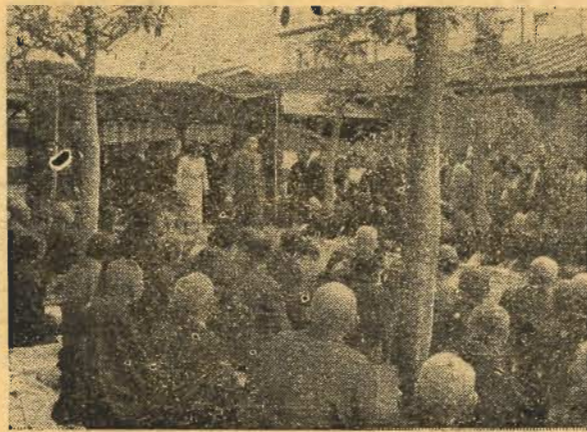


館山市広報

発行所 館山市役所 館山市北條1037番地 電話館山67.68.189番

啓幸行に市山館下陛下兩

館山駅前には南國情緒豊かなナツメイシの木が繁るロータリー、その周囲には沿道を埋める市民の人数ができた、同十一時半には奉迎のためか雨もぱたりとやみ空はカラリと晴れ渡り十一時三十分には陛下の御召自動車リネカーンが宮廷自動車二台を従えて驛頭に現われお待ち申上るうち、



古く歴史を見ると、で爾來天皇が房州に行幸なられたことはか

天皇皇后兩陛下の 巡幸を拜して 館山市長 吉田敬三

は随喜の涙をもつて奉迎申し上げた。 古来天皇は、雲上の高い處に神格と奉られ國民との間はなにかしら雲にでも閉ざされた感で親しく拜することと許されなかつた。

今月の税金 市民税 第1期 納期限 6月末日

ものであつた。「君の馬前死す」という語があるがこの眞情は日本國民は、誰れからも教えられないことなく自らに日本獨特の國民感情として湧いたものである。

天皇皇后兩陛下を 奉迎して 千葉縣立安房水産高等学校長 佐々木衛

風薫る五月六日の佳き日、茲に本校は長くも天皇陛下 皇后陛下の行幸啓を仰ぎ、悉くも御視察の鴻恩に浴びましたことは、本校の寮に千載一遇のこととて、光榮とするところまでございます。

私には内閣下にて奉迎いたした次第です。 御座所(校長室)にて御覽食を御召しになり

一瞬なにもかにかうた 八日同牧場のご視察を 終えられつゝ、おなごも幸された。このたびの 御巡幸は國民精神の上 にはもとより、教育に 産業に際下のあらゆる 面に前例的興奮をかん 感じ房総海岸の進展に 一大轉起を印したと

魚類標本(20) 藻類標本(12) アルギン酸標本(2) 貝類標本(7) 貝類標本(7) 貝類標本(7)

6月10日 時の記念日 時間を大切に 住みよい社会に

必ず住民登録を 配給を受けるにも、学校にはいるにも選挙をするにも、居住證明を受けるにも

明るい館山市を作るため 納税組合をつくりましょう 市内三大納税組合が結成されています

口こう衛生 六月四日(六月十日) 主婦の役歯みがく

母の日のよい歯のコンクール 母子のよい歯のコンクール

Table with 6 columns: 税目 (Tax Item), 課税額 (Taxable Amount), 調定額 (Fixed Amount), 収入額 (Income Amount), 未納額 (Unpaid Amount), 収入歩合 (Collection Rate). Rows include various taxes like 市普通市民税, 固定資産税, etc.



