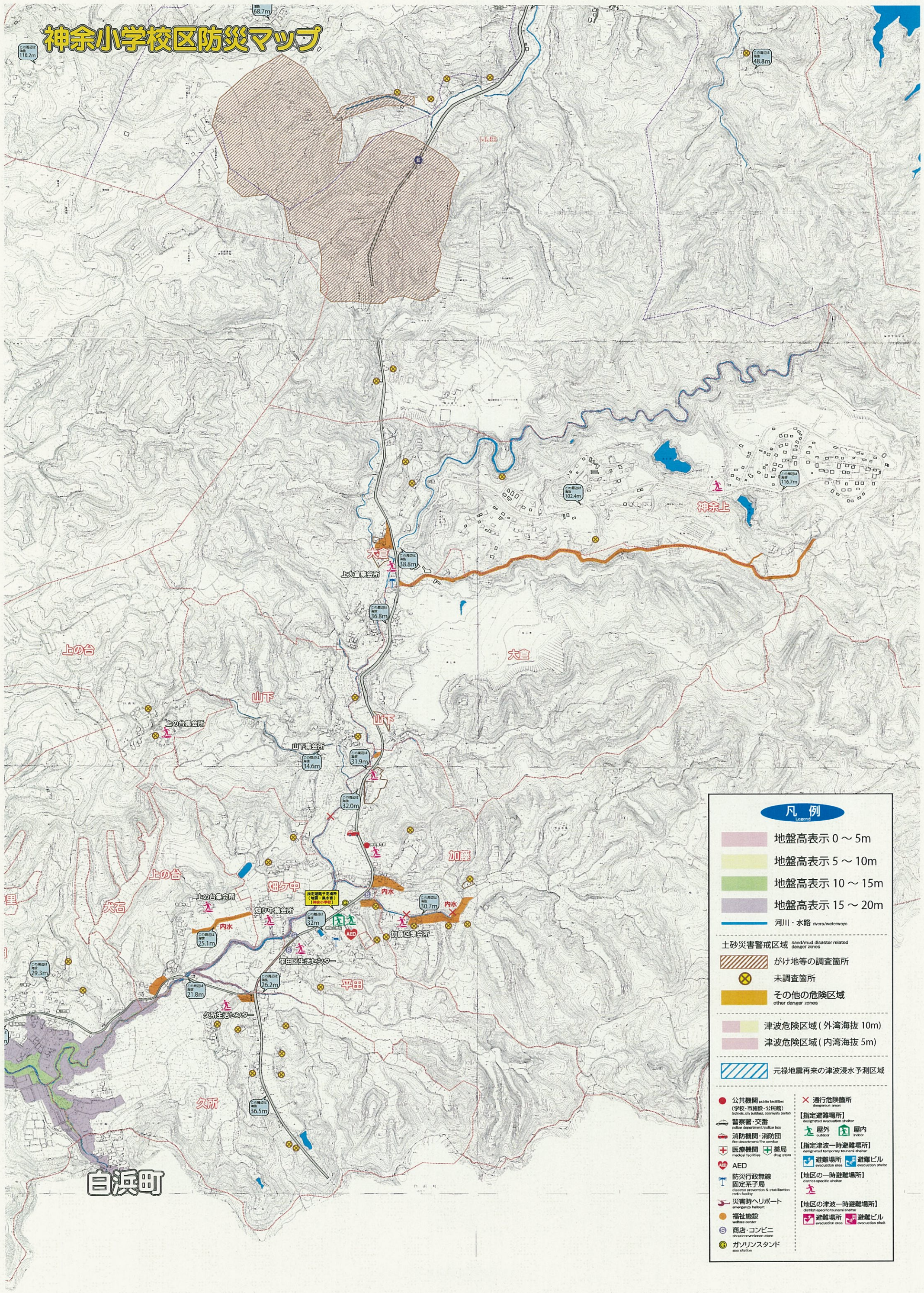


神余小学校区防災マップ



凡例

- 地盤高表示 0 ~ 5m
- 地盤高表示 5 ~ 10m
- 地盤高表示 10 ~ 15m
- 地盤高表示 15 ~ 20m
- 河川・水路 (river/waterways)
-
- 土砂災害警戒区域 (sand/mud disaster related danger zones)
- げけ地等の調査箇所
- 未調査箇所
- その他の危険区域 (other danger zones)
-
- 津波危険区域 (外湾海拔 10m)
- 津波危険区域 (内湾海拔 5m)
-
- 元禄地震再来の津波浸水予測区域
-
- 公共機関 (学校・市施設・公民館) (public facilities (school, city building, community center))
- 警察署・交番 (police department/substation)
- 消防機関・消防団 (fire department/fire volunteer group)
- 医療機関 (medical facilities)
- 薬局 (pharmacy)
- AED (emergency help)
- 防災行政無線 (防災行政無線) (disaster prevention administrative radio)
- 固定系子局 (fixed base station)
- 災害時ヘリポート (emergency heliport)
- 福祉施設 (welfare center)
- 商店・コンビニ (shop/convenience store)
- ガソリンスタンド (gas station)
- 通行危険箇所 (dangerous passage)
- 【指定避難場所】 (designated evacuation shelter)
- 屋外 (outdoor)
- 屋内 (indoor)
- 【指定津波一時避難場所】 (designated temporary tsunami shelter)
- 避難場所 (evacuation area)
- 避難ビル (evacuation shelter)
- 【地区の一時避難場所】 (district-specific shelter)
- 【地区の津波一時避難場所】 (district-specific tsunami shelter)
- 避難場所 (evacuation area)
- 避難ビル (evacuation shelter)