

XVII 財 政

1 令和3年度一般会計当初予算

単位 千円

歳入			歳出		
項目	予算額	構成比	項目	予算額	構成比
市 税	5,520,067	26.3	議 会 費	178,020	0.8
地 方 譲 与 税	117,196	0.6	総 務 費	2,374,292	11.3
利 子 割 交 付 金	3,000	0.0	民 生 費	7,758,509	37.0
配 当 割 交 付 金	25,000	0.1	衛 生 費	2,328,764	11.1
株式等譲渡所得割交付金	23,000	0.1	労 働 費	31	0.0
地方消費税交付金	1,103,000	5.3	農林水産業費	475,502	2.3
ゴルフ場利用税交付金	25,000	0.1	商 工 費	888,364	4.2
法 人 事 業 税 交 付 金	34,000	0.2	土 木 費	1,835,657	8.8
環境性能割交付金	15,000	0.1	消 防 費	997,033	4.8
国有提供施設等所在			教 育 費	2,056,384	9.8
市町村助成交付金	80,000	0.4	災 害 復 旧 費	68,041	0.3
地方特例交付金	86,500	0.4	公 債 費	1,793,279	8.6
地方交付税	4,400,000	21.0	諸 支 出 金	173,124	0.8
交通安全対策	5,900	0.0	予 備 費	30,000	0.1
特別交付金					
分担金及び負担金	55,167	0.3			
使用料及び手数料	545,481	2.6			
国庫支出金	2,770,572	13.2			
県 支 出 金	1,507,791	7.2			
財 産 収 入	21,426	0.1			
寄 附 金	340,000	1.6			
繰 上 金	1,129,313	5.4			
繰 越 金	300,000	1.4			
諸 収 入	928,787	4.4			
市 債	1,920,800	9.2			
歳 入 合 計	20,957,000	100.0	歳 出 合 計	20,957,000	100.0

(注) 構成比は、小数点以下第2位を四捨五入したものである。

資料 行革財政課

2 令和3年度一般会計当初予算の性質別内訳

科目	予算額 (千円)	構成比
人 件 費	3,957,196	18.9
物 件 費	2,920,755	13.9
維持補修費	66,575	0.3
扶 助 費	3,914,648	18.7
補助費等	2,785,923	13.3
普通建設事業費	2,483,342	11.8
災害復旧事業費	68,041	0.3
公 債 費	1,793,279	8.6
積 立 金	194,191	0.9
投資及び出資金	36,878	0.2
貸 付 金	375,340	1.8
繰 出 金	2,330,832	11.1
予 備 費	30,000	0.1
合計	20,957,000	100.0

3 令和3年度特別会計当初予算

会計区分	予算額 (千円)
国民健康保険	6,055,357
後期高齢者医療	836,528
介護保険	6,024,110
合 計	12,915,995

4 令和3年度公営企業会計当初予算

会計区分	予算額 (千円)
下水道事業	
収益的支出	547,716
資本的支出	549,256
合 計	1,096,972

2, 3, 4 資料 行革財政課

5 市債(一般会計)

単位 千円

区分	令和3年度 発行額	令和3年度 償還額	令和3年度 末現在額	現在額 構成比
総務債	126,300	64,880	477,309	2.6
民生債	0	34,384	206,895	1.1
衛生債	145,400	362,491	1,393,233	7.6
農林水産業債	9,200	14,672	97,402	0.5
商工債	0	6,314	59,095	0.3
土木債	242,900	205,794	2,032,056	11.1
営住宅債	2,500	5,957	109,785	0.6
消防債	14,300	26,362	167,200	0.9
教育債	221,600	235,991	3,531,694	19.3
災害復旧債	248,300	6,031	552,472	3.0
歳入欠かん債	0	0	30,000	0.2
災害対策債	0	0	958,100	5.2
減税補てん債	0	21,573	51,276	0.3
臨時財政対策債	718,900	721,719	8,576,842	46.8
減収補てん債	0	0	70,300	0.4
総額	1,729,400	1,706,168	18,313,659	100.0

(注) 構成比は、小数点以下第2位を四捨五入したものである。

資料 行革財政課

6 性質別普通会計決算額

単位 千円

年度	歳入総額	自主財源			依存財源				
		計	税収入	その他	計	地方 交付税等	国庫 支出金等	地方債	その他
平成29年度	18,923,664	8,905,816	5,885,443	3,020,373	10,017,848	4,174,366	2,494,982	1,219,400	2,129,100
30	18,275,799	8,351,548	5,815,553	2,535,995	9,924,251	4,174,511	2,406,824	1,129,700	2,213,216
令和元年度	24,085,660	11,641,573	5,797,184	5,844,389	12,444,087	4,579,449	2,570,602	1,312,800	3,981,236
2	43,341,331	10,669,415	5,840,620	4,828,795	32,671,916	5,541,543	8,546,943	3,146,400	15,437,030
3	23,972,870	9,008,578	5,799,223	3,209,355	14,964,292	5,005,601	4,484,270	1,729,400	3,745,021

(続)

年度	歳出総額	経常的経費					投資的経費			その他
		計	人件費	扶助費	公債費	その他	計	普通建設 事業費	災害復旧 事業費	
平成29年度	17,748,146	15,611,690	3,070,608	3,759,563	1,809,125	6,972,394	1,029,191	967,555	61,636	1,107,265
30	17,478,376	15,628,412	3,091,857	3,685,476	1,791,139	7,059,940	1,189,804	1,142,089	47,715	660,160
令和元年度	21,418,571	16,639,392	3,350,923	3,773,929	1,779,344	7,735,196	1,958,069	1,614,616	343,453	2,821,110
2	31,079,616	23,242,902	3,686,225	3,800,091	1,805,858	13,950,728	5,079,681	4,599,602	480,079	2,757,033
3	22,878,835	19,090,101	3,699,792	4,902,309	1,791,710	8,696,290	2,827,859	2,506,597	321,262	960,875

(注) 地方交付税等は地方譲与税を含む。

資料 行革財政課

国庫支出金等は、国有提供施設等所在市町村助成交付金を含む。

7 市税徴収実績

単位 千円

年度	普通税				
	総額	市民税	固定資産税	軽自動車税	市たばこ税
平成29年度	5,354,958	2,389,558	2,409,181	143,672	412,547
30	5,292,705	2,374,320	2,361,854	148,542	407,989
令和元年度	5,276,292	2,342,293	2,367,959	152,790	413,250
2	5,316,604	2,330,027	2,422,641	165,814	398,122
3	5,290,454	2,372,258	2,334,099	169,692	414,405

年度	目的税		
	入湯税	都市計画税	国民健康保険税
平成29年度	29,869	500,616	1,220,114
30	30,122	492,726	1,128,696
令和元年度	26,969	493,922	1,036,333
2	22,277	501,739	1,025,854
3	23,954	484,815	1,047,786

(注) 過年度滞納繰越分を含む。

資料 税務課 納税推進室

XVIII 選 挙

1 永久選挙人名簿登録人員

令5.1.1現在

投票区	投票所	総数	男	女	投票区	投票所	総数	男	女
総数		39,222	18,868	20,354	第11	西岬市民体育館	1,402	663	739
第1	船形小学校	2,491	1,184	1,307	第12	西川名会館	437	213	224
第2	那古小学校	1,897	916	981	第13	西岬地区公民館分館	407	182	225
第3	第一中学校	1,784	847	937	第14	藤原集会所	755	356	399
第4	亀ヶ原区集会所	842	401	441	第15	旧神戸小学校	1,695	816	879
第5	県立安房高等学校	3,756	1,766	1,990	第16	富崎地区公民館	738	334	404
第6	北条小学校	5,187	2,443	2,744	第17	神余小学校	519	258	261
第7	長須賀中央ホール	2,895	1,363	1,532	第18	豊房地区公民館	1,401	701	700
第8	市民体育館	1,626	755	871	第19	畑青年館	70	41	29
第9	館山小学校	3,948	1,855	2,093	第20	館野小学校	2,891	1,393	1,498
第10	豊津学供施設	3,053	1,689	1,364	第21	九重小学校	1,428	692	736

資料 選挙管理委員会事務局

2 選挙投票状況

令5.1.1現在

選挙名	執行 年月日	当日有権者数			投票者数			投票率 (%)		
		総数	男	女	総数	男	女	総数	男	女
衆議院議員	H21. 8. 30	42,153	19,982	22,171	27,340	13,222	14,118	64.86	66.17	63.68
	H24. 12. 16	41,657	19,803	21,854	24,375	11,869	12,506	58.51	59.94	57.23
	H26. 12. 14	41,015	19,422	21,593	19,980	9,769	10,211	48.71	50.30	47.29
	H29. 10. 22	40,850	19,412	21,438	19,939	9,760	10,179	48.81	50.28	47.48
	R 3. 10. 31	39,403	18,914	20,489	20,123	9,899	10,224	51.07	52.34	49.90
参議院議員	H22. 7. 11	42,092	19,951	22,141	22,660	11,083	11,577	53.83	55.55	52.29
	H25. 7. 21	41,419	19,652	21,767	19,819	9,734	10,085	47.85	49.53	46.33
	H28. 7. 10	41,265	19,641	21,624	21,737	10,595	11,142	52.68	53.94	51.53
	R 1. 7. 21	40,154	19,175	20,979	17,475	8,557	8,918	43.52	44.63	42.51
	R 4. 7. 10	39,206	18,824	20,382	17,912	8,725	9,187	45.69	46.35	45.07
県知事	H17. 3. 13	42,280	20,048	22,232	19,262	9,389	9,873	45.56	46.83	44.41
	H21. 3. 29	41,720	19,749	21,971	20,461	9,894	10,567	49.04	50.10	48.10
	H25. 3. 17	41,139	19,528	21,611	15,217	7,335	7,882	36.99	37.56	36.47
	H29. 3. 26	40,698	19,314	21,384	14,520	7,051	7,469	35.68	36.51	34.93
	R 3. 3. 21	39,379	18,870	20,509	15,221	7,421	7,800	38.65	39.33	38.03
県議会議員	S62. 4. 12	40,709	19,057	21,652	20,797	9,921	10,876	51.09	52.06	50.23
	H11. 4. 11	41,907	19,742	22,165	24,985	11,885	13,100	59.62	60.20	59.10
	H19. 4. 8	41,758	19,762	21,996	23,406	11,035	12,371	56.05	55.84	56.24
	H27. 4. 12	40,325	19,027	21,298	20,238	9,728	10,510	50.19	51.13	49.35
	H31. 4. 7	39,616	18,844	20,772	15,090	7,335	7,755	38.09	38.92	37.33
市長	H18. 11. 19	42,180	20,006	22,174	25,161	11,852	13,309	59.65	59.24	60.02
	H22. 11. 14	41,778	19,799	21,979	25,157	11,789	13,368	60.22	59.54	60.82
	H26. 11. 16	40,702	19,230	21,472	23,080	10,858	12,222	56.70	56.46	56.92
	H30. 11. 18	40,144	19,103	21,041	19,154	9,092	10,062	47.71	47.59	47.82
	R 4. 11. 13	38,681	18,524	20,157	19,971	9,361	10,610	51.63	50.53	52.64
市議会議員	H15. 4. 27	42,024	19,857	22,167	28,531	13,115	15,416	67.89	66.05	69.54
	H19. 4. 22	41,737	19,759	21,978	27,708	12,877	14,831	66.39	65.17	67.48
	H23. 4. 24	41,434	19,629	21,805	25,928	12,151	13,777	62.58	61.90	63.18
	H27. 4. 26	40,275	19,003	21,272	23,137	10,843	12,294	57.45	57.06	57.79
	H31. 4. 21	39,600	18,824	20,776	22,142	10,417	11,725	55.91	55.34	56.44

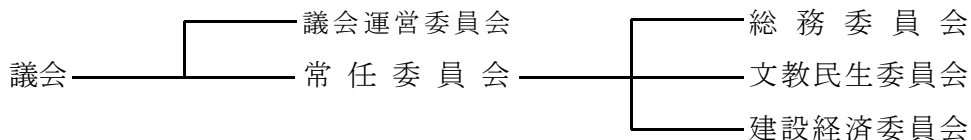
(注) 衆議院議員選挙については、小選挙区選出議員選挙の、資料 選挙管理委員会事務局
参議院議員選挙については、千葉県選出議員選挙の投票者数、投票率を掲載。

XIX 行 政

1 議 会

(1) 議会

令5.1.1現在



議 長 石 井 敬 之 副議長 望 月 昇

総務委員	◎石井信重 石井敬之	○鈴木ひとみ 太田浩	瀬能孝夫 榎本祐三
文教民生委員	◎佐野聖一	○鈴木順子 望月昇	石井敏宏 本橋亮一
建設経済委員	◎鈴木正一	○倉田孝浩 龍崎滋	長谷川秀徳 秋山光章

◎委員長 ○副委員長

資料 議会事務局

(2) 本会議開会日数と案件数

令和3年（1月～12月）

区分	回数	日数	提出案件数					請願
			総数	予算案	決算	条例案	その他の議案	
総数	7	23	79	25	5	29	18	2
定例会	4	20	73	22	5	29	15	2
臨時会	3	3	6	3	0	0	3	0

資料 議会事務局

(3) 党派別構成

令5.1.1現在

定数	総数	無所属	公明党	立憲民主党
18	16	13	2	1

資料 議会事務局

(4) 議員名簿 (五十音順)

氏名				党派			住所	令5.1.1現在 電話番号		
秋	山	光	章	無	所	属	大井823-2	22-9787		
石	井	敬	之	無	所	属	湊253-1	22-1202		
石	井	敏	宏	無	所	属	上真倉320-2	23-7738		
石	井	信	重	無	所	属	那古510-1	27-2555		
榎	本	祐	三	無	所	属	笠名1635-2	22-4661		
太	田		浩	無	所	属	塩見244	29-2167		
倉	田	孝	浩	無	所	属	館山1463-2	22-1642		
佐	野	聖	一	無	所	属	波左間1055	29-1103		
鈴	木	順	子	立	憲	民	主	党	下真倉227-40	22-3064
鈴	木	正	一	無	所	属	神余1490	28-0257		
鈴	木	ひとみ		無	所	属	佐野361-41	28-1998		
瀬	能	孝	夫	公	明	党		佐野2080-5	28-2346	
長	谷	川	秀	無	所	属	船形1020-1	37-9028		
望	月		昇	無	所	属	北条2010	22-5681		
本	橋	亮	一	無	所	属	長須賀299	23-3630		
龍	崎		滋	公	明	党	広瀬755	36-2654		

資料 議会事務局

(5) 歴代議長

令5.1.1現在

順位	氏名	就任	退任
初代	吉田敬三	昭和 14. 12. 25	昭和 15. 12. 30
2	江沢賢治	16. 2. 15	22. 4. 29
3	田村利男	22. 5. 15	25. 4. 28
4	田村利男	25. 4. 28	26. 4. 29
5	斉藤喜市	26. 5. 15	27. 4. 29
6	斉藤喜市	27. 4. 29	28. 12. 15
7	斉藤喜市	28. 12. 15	30. 4. 30
8	石井 潔	30. 5. 16	34. 4. 30
9	萩生田七郎	34. 5. 25	35. 6. 17
10	山本 昇	35. 6. 17	36. 6. 27
11	嶋貫 壮作	36. 6. 27	37. 6. 26
12	山本 昇	37. 6. 26	38. 4. 30
13	黒川 佐太郎	38. 5. 16	40. 6. 22
14	田中 禄郎	40. 6. 22	42. 4. 30
15	吉田 勇治郎	42. 5. 11	44. 1. 23
16	西村 真次	44. 1. 30	46. 4. 30
17	吉田 勇治郎	46. 5. 12	50. 4. 30
18	吉田 勇治郎	50. 5. 9	54. 4. 30
19	石井 正	54. 5. 9	55. 7. 4
20	五十嵐 昇	55. 7. 4	56. 5. 8
21	林 豊	56. 5. 8	58. 4. 30
22	石井 正	58. 5. 11	60. 6. 28
23	流山 源次郎	60. 6. 28	61. 6. 20
24	伊賀 多朗	61. 6. 20	62. 4. 30
25	飯田 義男	62. 5. 18	平成 元. 6. 26
26	林 豊	平成 元. 6. 26	2. 6. 22
27	渡辺 昭夫	2. 6. 22	3. 4. 30
28	福原 勤	3. 5. 13	5. 6. 22
29	福原 勤	5. 6. 22	6. 4. 26
30	辻田 実	6. 4. 26	7. 4. 30
31	辻田 実	7. 5. 10	8. 6. 21
32	山中 金治郎	8. 6. 21	9. 6. 24
33	石井 昌治	9. 6. 24	11. 4. 30
34	川名 正二	11. 5. 14	13. 6. 27
35	鈴木 忠夫	13. 6. 27	15. 4. 30
36	秋山 光章	15. 5. 14	17. 6. 28
37	小幡 一宏	17. 6. 28	19. 4. 30
38	本橋 亮一	19. 5. 16	21. 6. 26
39	吉田 惠年	21. 6. 26	23. 4. 30
40	福岡 信治	23. 5. 16	25. 6. 24

(5) 歴代議長 (続)

令5.1.1現在

順位	氏名	就任	退任
4 1	本 橋 亮 一	平成 25. 6. 24	平成 27. 4. 30
4 2	榎 本 祐 三	27. 5. 14	29. 6. 27
4 3	榎 本 祐 三	29. 6. 27	31. 4. 30
4 4	石 井 信 重	令和 元. 5. 15	令和 3. 5. 17
4 5	石 井 敬 之	3. 5. 17	在任中

資料 議会事務局

(6) 歴代副議長

令5.1.1現在

順位	氏名	就任	退任
初 代	江 沢 賢 治	昭和 14. 12. 25	昭和 16. 2. 15
2	鈴 木 森 蔵	16. 2. 15	17. 7. 25
3	島 田 浅 吉	18. 2. 18	19. 6. 10
4	江 田 徳 次 郎	19. 10. 26	22. 4. 29
5	小 沢 太 助	22. 5. 15	25. 4. 28
6	鈴 木 房 宗	25. 4. 28	26. 4. 29
7	増 田 重 雄	26. 5. 15	27. 4. 29
8	石 井 潔	27. 4. 29	28. 12. 15
9	小 滝 作 次 郎	28. 12. 15	30. 4. 30
1 0	中 村 良 五	30. 5. 16	31. 9. 21
1 1	小 谷 無 違	31. 10. 26	34. 4. 30
1 2	吉 田 勇 治 郎	34. 5. 25	35. 6. 17
1 3	黒 川 佐 太 郎	35. 6. 17	36. 6. 27
1 4	安 西 政 治	36. 6. 27	37. 6. 26
1 5	脇 田 順 一	37. 6. 26	38. 4. 30
1 6	松 本 藤 太 郎	38. 5. 16	40. 6. 22
1 7	松 本 藤 太 郎	40. 6. 22	42. 4. 30
1 8	西 村 真 次	42. 5. 11	44. 1. 30
1 9	小 沢 恵 太 郎	44. 1. 30	46. 4. 30
2 0	秋 山 六 三 郎	46. 5. 12	48. 6. 14
2 1	田 村 源 治 郎	48. 6. 14	50. 4. 30
2 2	西 村 真 次	50. 5. 9	54. 4. 30
2 3	菊 井 敏 博	54. 5. 9	56. 5. 8
2 4	流 山 源 次 郎	56. 5. 8	57. 6. 26
2 5	和 田 一 郎	57. 6. 26	58. 4. 30
2 6	渡 辺 昭 夫	58. 5. 12	60. 6. 28
2 7	伊 藤 幸 太 郎	60. 6. 28	61. 6. 20
2 8	黒 川 平 治	61. 6. 20	62. 4. 30
2 9	黒 川 平 治	62. 5. 18	63. 6. 24
3 0	福 原 勤	63. 6. 24	平成 元. 6. 26
3 1	石 井 謀	平成 元. 6. 26	2. 6. 22
3 2	近 藤 好 雄	2. 6. 22	3. 4. 30
3 3	石 井 昌 治	3. 5. 13	3. 6. 8
3 4	石 井 輝 久	3. 6. 14	4. 3. 26
3 5	横 溝 功	4. 4. 20	4. 6. 23

(6) 歴代副議長 (続)

令5.1.1現在

順位	氏名	就任	退任
36	川名正二	平成 4. 6. 23	平成 5. 9. 30
37	日下君敏	5. 9. 30	6. 4. 8
38	小宮利夫	6. 4. 26	7. 4. 30
39	山中金治郎	7. 5. 10	8. 6. 21
40	榎本春光	8. 6. 21	9. 6. 24
41	日下君敏	9. 6. 24	10. 6. 23
42	山崎雅巳	10. 6. 23	11. 4. 30
43	秋山光章	11. 5. 14	12. 6. 23
44	鈴木忠夫	12. 6. 23	13. 6. 27
45	宮沢治海	13. 6. 27	14. 6. 27
46	斉藤実馨	14. 6. 27	15. 4. 30
47	植木馨	15. 5. 14	16. 6. 30
48	小幡一宏	16. 6. 30	17. 6. 28
49	脇田安保	17. 6. 28	18. 6. 28
50	増田基彦	18. 6. 28	19. 4. 30
51	吉田惠年	19. 5. 16	20. 6. 27
52	三上英男	20. 6. 27	21. 6. 26
53	福岡信治	21. 6. 26	22. 6. 25
54	小沼晃	22. 6. 25	23. 4. 30
55	三澤智	23. 5. 16	24. 6. 25
56	榎本祐三	24. 6. 25	25. 6. 24
57	鈴木正一	25. 6. 24	26. 6. 26
58	秋山貴年	26. 6. 26	27. 4. 30
59	本多成重	27. 5. 14	28. 6. 24
60	石井信重	28. 6. 24	29. 6. 27
61	太田浩	29. 6. 27	30. 6. 27
62	石井敬之	30. 6. 27	31. 4. 30
63	太田浩昇	令和 元. 5. 15	令和 3. 5. 17
64	望月昇	3. 5. 17	4. 5. 17
65	望月昇	4. 5. 17	在任中

資料 議会事務局

2 委 員

教育委員会委員	○ 関 英 明 守 安 委久予	小 柴 孝 子	令4.12.1現在 庄 司 友 之
監 査 委 員	○ 羽 山 信 一	本 橋 亮 一	令4.12.1現在
選挙管理委員	○ 山 中 貴 溝 江 晃	福 田 英 雄	令4.12.1現在 野 田 喜美男
農業委員会委員	○ 脇 田 安 保 杉 田 恒 雄 安 西 純 夫	原 晴 美 川 名 初 江 寺 田 哲 雄	令4.12.1現在 山 田 滋 石 井 康 博 三 上 英 男
農地利用最適化 推 進 委 員	井 上 英 雄 北 見 富 夫 石 井 俊 之 鈴 木 隆 雄 石 井 義 雄	渡 邊 実千夫 石 井 章 渡 邊 正 直 川 口 実	令4.12.1現在 小 倉 彰 青 木 一 裕 鈴 木 義 和 平 嶋 義 久
固定資産評価 審査委員会委員	○ 谷 野 秀 紀	江 澤 正 志	令4.12.1現在 相 樂 行 孝

○ 印は委員長（会長・代表）を示す。

3 執行機関

(1) 歴代市長

令5.1.1現在

歴代	氏名				就任	退任
初代	石	崎	常	夫	昭和 15. 1.27	昭和 19. 2. 2
2	関	野	周	治	19. 2. 3	21. 3. 2
3	鈴	木	森	蔵	21. 6.14	22. 4. 5
4	鈴	木	森	蔵	22. 4. 6	26. 4. 4
5	吉	田	敬	三	26. 4.23	29.11.26
6	田	村	利	男	29.12.11	33.12.10
7	田	村	利	男	33.12.11	37.12.10
8	本	間		讓	37.12.11	41.12.10
9	本	間		讓	41.12.11	45.12.10
10	本	間		讓	45.12.11	49.12.10
11	半	澤	良	一	49.12.11	53.12.10
12	半	澤	良	一	53.12.11	57.12.10
13	半	澤	良	一	57.12.11	61.12.10
14	半	澤	良	一	61.12.11	平成 2.12. 9
15	庄	司		厚	平成 2.12.10	6.12. 9
16	庄	司		厚	6.12.10	10.12. 9
17	辻	田		実	10.12.10	14.12. 9
18	辻	田		実	14.12.10	18.12. 9
19	金	丸	謙	一	18.12.10	22.12. 9
20	金	丸	謙	一	22.12.10	26.12. 9
21	金	丸	謙	一	26.12.10	30.12. 9
22	金	丸	謙	一	30.12.10	令和 4.12. 9
23	森		正	一	令和 4.12.10	在任中

資料 秘書広報課

(2) 歴代助役・副市長

令5.1.1現在

歴代	氏名	就任	退任
初代	吉井 栄造	昭和 15. 3.28	昭和 19. 3.27
2	中村 隆三	19. 4.30	20. 9.12
3	小倉 太一	20. 9.13	21. 6.27
4	木村 松治郎	21. 7. 4	23. 1.14
5	小林 守治郎	23. 1.22	26. 6. 4
6	能重 房治郎	26. 6. 5	30. 6. 4
7	小出 武男	30. 8. 1	34. 7.31
8	小出 武男	34. 8. 1	38. 7.31
9	小出 武男	38. 8. 1	42. 7.31
10	小出 武男	42. 8. 1	43. 5.31
11	畠山 傳	43. 6. 3	47. 6. 2
12	畠山 傳	47. 6. 3	51. 6. 2
13	吉野 茂樹	51. 6.12	53. 3.31
14	小倉 澄男	53. 4. 1	57. 3.31
15	小倉 澄男	57. 4. 1	61. 3.31
16	小倉 澄男	61. 4. 1	平成 2. 3.31
17	小幡 清之	平成 2. 4. 1	6. 3.31
18	小幡 清之	6. 4. 1	10. 3.31
19	小幡 清之	10. 4. 1	10.11.30
20	福田 功	11. 4. 1	13. 6.30
21	勝海 務	13. 7.16	15. 4.30
22	伊藤 博信	15. 5.16	18. 7.10
23	永井 一浩	18. 7.11	21. 3.31
24	関 隆晴	21. 4. 1	24. 3.31
25	田中 豊	24. 4. 1	28. 3.31
26	田中 豊	28. 4. 1	令和 2. 3.31
27	鈴木 雄二	令和 2. 4. 1	在任中

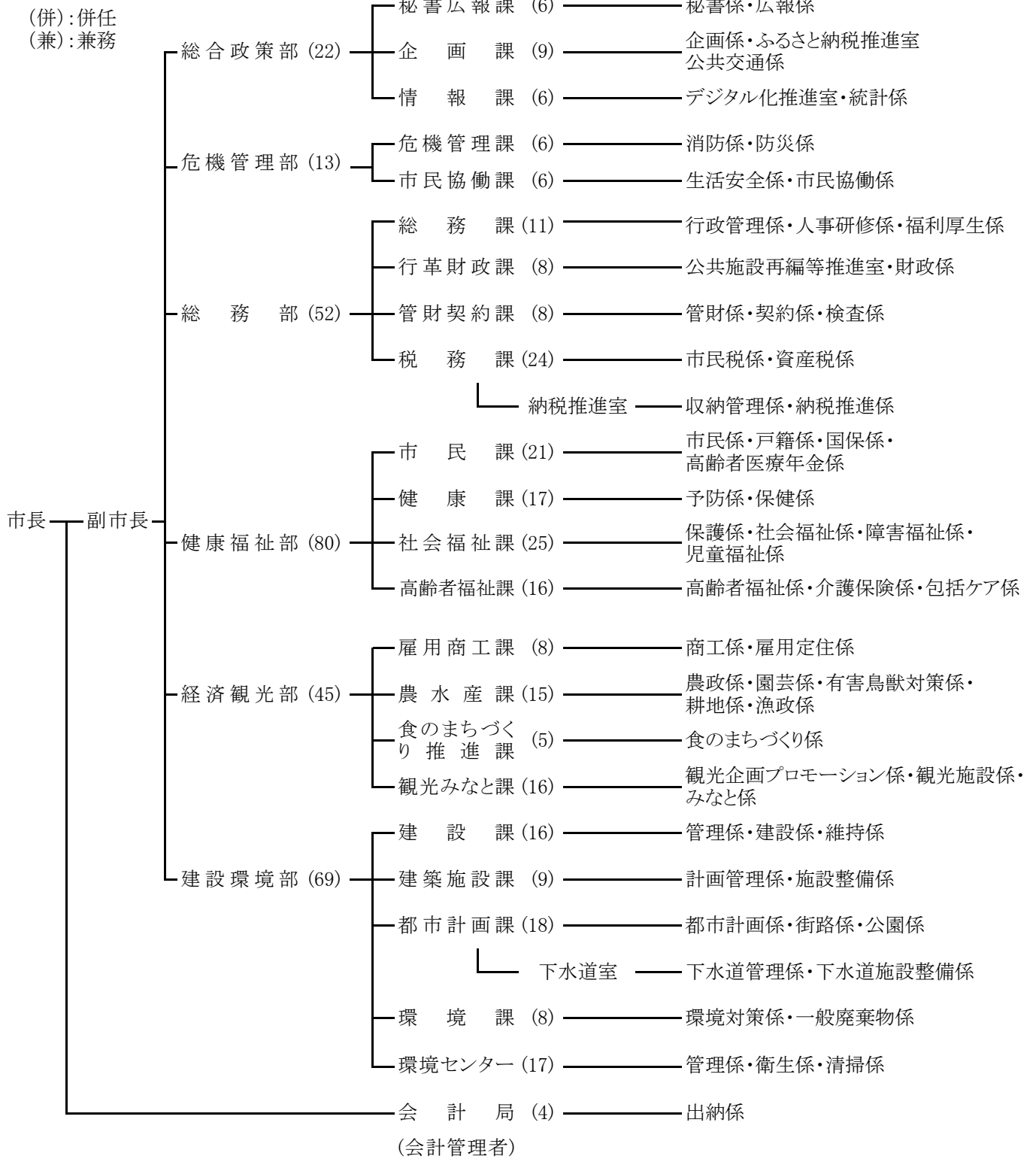
(注)改正地方自治法の施行により,平成19年4月1日より副市長が置かれた。

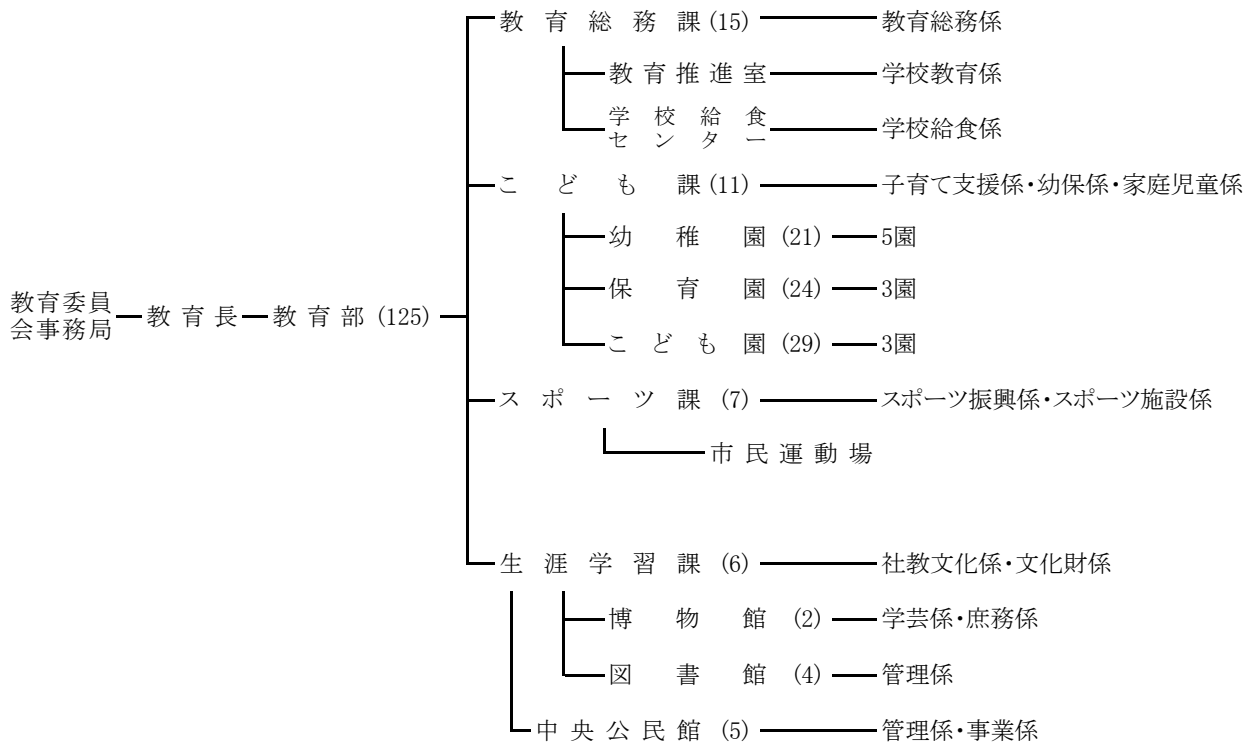
資料 秘書広報課

(3) 館山市機構図

一般職職員数(416人)
※ 教育長を除く。

令和4.4.1現在





- 議会事務局 (5) — 庶務係・議事係
- 監査事務局 (3) - (併3) — 監査係
- 選挙管理委員会事務局 (2) (併11) — 選挙係
- 農業委員会事務局 (2) (併4) — 農地係
- 固定資産評価審査委員会 (併3)

一部事務組合	安房郡市広域市町村圏事務組合
〃	三芳水道企業団
〃	南房総広域水道企業団
広域連合	千葉県後期高齢者医療広域連合

(4) 職員数

令4.4.1現在

課 名	総数	部長	課長	副課長 主幹	副主幹	係長 主査	副主査 主任	主事	技 能 労務職	教育職
総 数	435	9	34	43	24	59	76	146	23	21
市長事務局	286	6	22	30	14	35	52	108	19	-
総合政策部	21	1	2	3	-	5	4	5	1	-
秘書広報課	6	-	-	1	-	1	2	1	1	-
企画課	8	-	1	2	-	2	-	3	-	-
情報課	6	-	1	-	-	2	2	1	-	-
危機管理部	13	1	2	2	-	2	2	4	-	-
危機管理課	6	-	1	1	-	1	1	2	-	-
市民協働課	6	-	1	1	-	1	1	2	-	-
総務部	52	1	4	6	2	7	15	17	-	-
総務課	11	-	1	1	-	2	5	2	-	-
行革財政課	8	-	1	1	-	1	3	2	-	-
管財契約課	8	-	1	1	1	2	1	2	-	-
税務課	17	-	1	1	-	1	6	8	-	-
税務課納税推進室	7	-	-	2	1	1	-	3	-	-
健康福祉部	80	1	4	5	4	10	14	42	-	-
市民課	21	-	1	-	2	2	4	12	-	-
健康課	17	-	1	3	-	3	2	8	-	-
社会福祉課	25	-	1	1	2	3	8	10	-	-
高齢者福祉課	16	-	1	1	-	2	-	12	-	-
経済観光部	45	1	4	6	6	1	6	20	1	-
雇用商工課	8	-	1	1	1	1	-	4	-	-
農水産課	15	-	1	4	1	-	2	7	-	-
食のまちづくり推進課	5	-	1	1	1	-	1	1	-	-
観光みなと課	16	-	1	-	3	-	3	8	1	-
建設環境部	71	1	5	8	2	9	11	18	17	-
建設課	16	-	1	2	1	2	5	4	1	-
建築施設課	9	-	1	1	-	1	2	4	-	-
都市計画課	11	-	1	2	1	2	2	3	-	-
都市計画課下水道室	7	-	-	2	-	1	2	2	-	-
環境課	8	-	1	-	-	2	-	5	-	-
環境センター	19	-	1	1	-	1	-	-	16	-
会計局	4	-	1	-	-	1	-	2	-	-
教育委員会事務局	125	1	8	11	7	19	20	34	4	21
教育総務課	15	-	4	3	1	2	3	2	-	-
こども課	85	-	1	5	3	15	12	25	3	21
スポーツ課	7	-	1	-	1	1	1	2	1	-
生涯学習課	17	-	2	3	2	1	4	5	-	-
議会事務局	5	1	-	1	-	1	-	2	-	-
監査事務局	3	-	1	-	-	1	1	-	-	-
選挙管理委員会事務局	2	-	-	-	-	1	-	1	-	-
農業委員会事務局	3	-	1	-	1	-	1	-	-	-
派遣職員	11	1	2	1	2	2	2	1	-	-
安房郡市広域市町村圏事務組合	4	1	1	1	-	-	-	1	-	-
三芳水道企業団	6	-	1	-	2	2	1	-	-	-
後期高齢者医療広域連合	1	-	-	-	-	-	1	-	-	-

(注) 職務の分類はそれぞれ相当職を含む。

資料 総務課