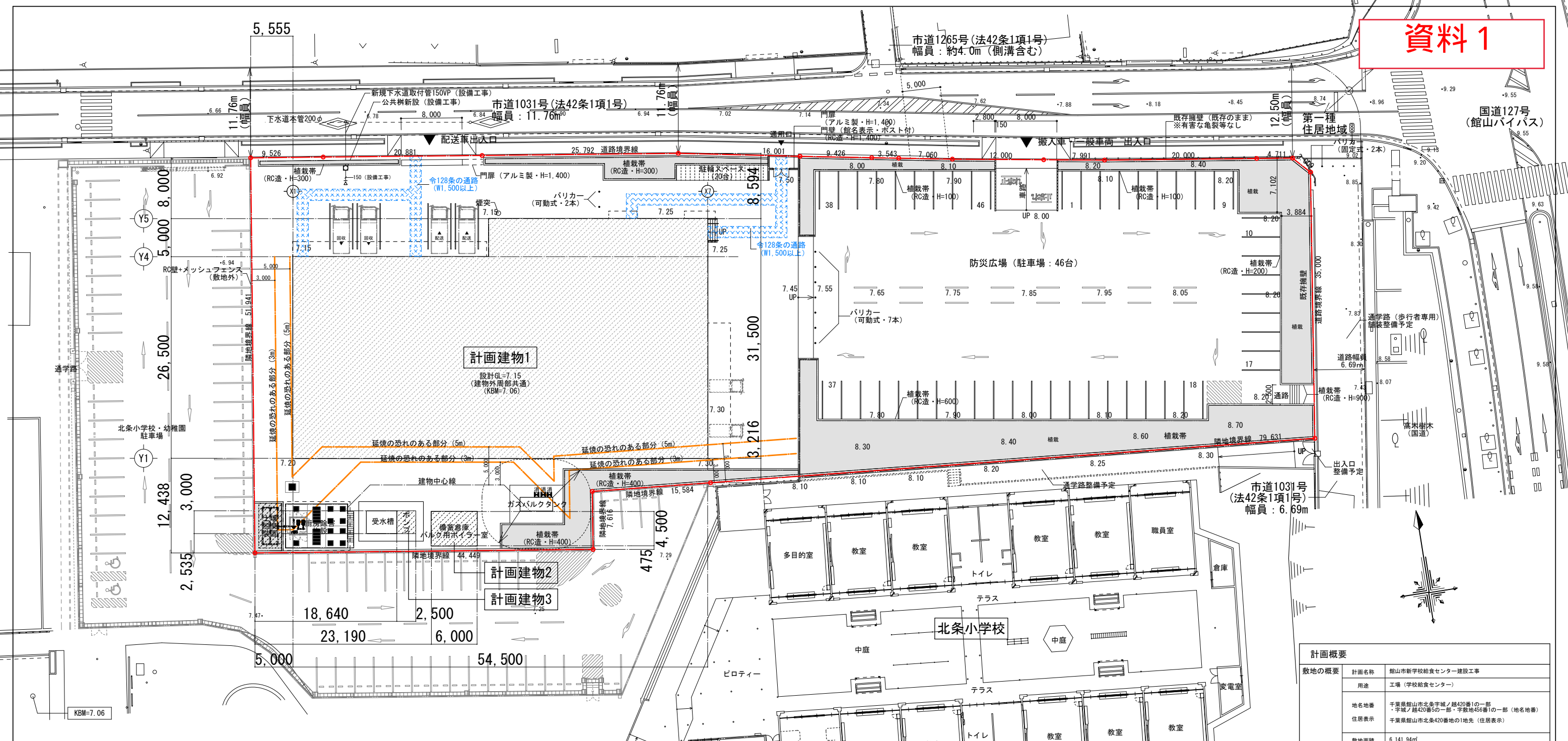


# 資料 1



### 計画概要

敷地の概要	
計画名称	館山市新学校給食センター建設工事
用途	工場（学校給食センター）
地名地番	千葉県館山市北条字城ノ越420番1の一部・字城ノ越420番5の一部・字敷地456番1の一部（地名地番）
住居表示	千葉県館山市北条420番地の1地先（住居表示）
敷地面積	6,141.94㎡
都市計画規制	非線引都市計画区域
用途地域	第一種住居地域
地域・区域	法22条区域
その他の法規	
特別用途地区：該当なし	
高度地区：該当なし	
日影規制：高さが10mを超える場合 ※5mライン：5時間/10mライン：3時間/測定面4m	
許容建ぺい率（指定値） 60%	
許容容積率（指定値） 200%	
道路幅員	
東	6.69m（法42条1項一号）
北	11.76～12.50m（法42条1項一号）
緑地 742.22㎡（緑地率：12.08%）※CAD求積	
主体構造 鉄骨造	
基礎・地業 杭基礎	
階数 地下1階 地上2階 塔屋1階	
構造 準耐火構造（※付属建築物を除く）	

■延べ面積 (㎡)	
種	面積
給食センター	申請建物① 2,139.31
調理室・バルク用ボイラー室	申請建物② 27.00
ポンプ室	申請建物③ 7.50
延べ面積合計	2,173.81

■容積対象延べ面積 (㎡)	
種	面積
給食センター	申請建物① 2,139.31
調理室・バルク用ボイラー室	申請建物② 9.00
ポンプ室	申請建物③ 7.50
容積対象 延べ面積合計	2,155.81
※申請建物②の調理室(18.00㎡)は容積緩和対象。	

■建築面積 (㎡)	
種	面積
給食センター	申請建物① 1,631.79
調理室・バルク用ボイラー室	申請建物② 27.00
ポンプ室	申請建物③ 7.50
建築面積合計	1,666.29

※バルクタンクにABC粉末消火器15型（能力単位B-10以上）を3本設置（屋外用消火器ボックス共）（ガスバルクタンク設置工事）

※開発に係る造成工事なし

一級建築士事務所 東京都登録第4539号  
**株式会社 楠山設計**  
 東京都千代田区神田小川町三丁目20番地

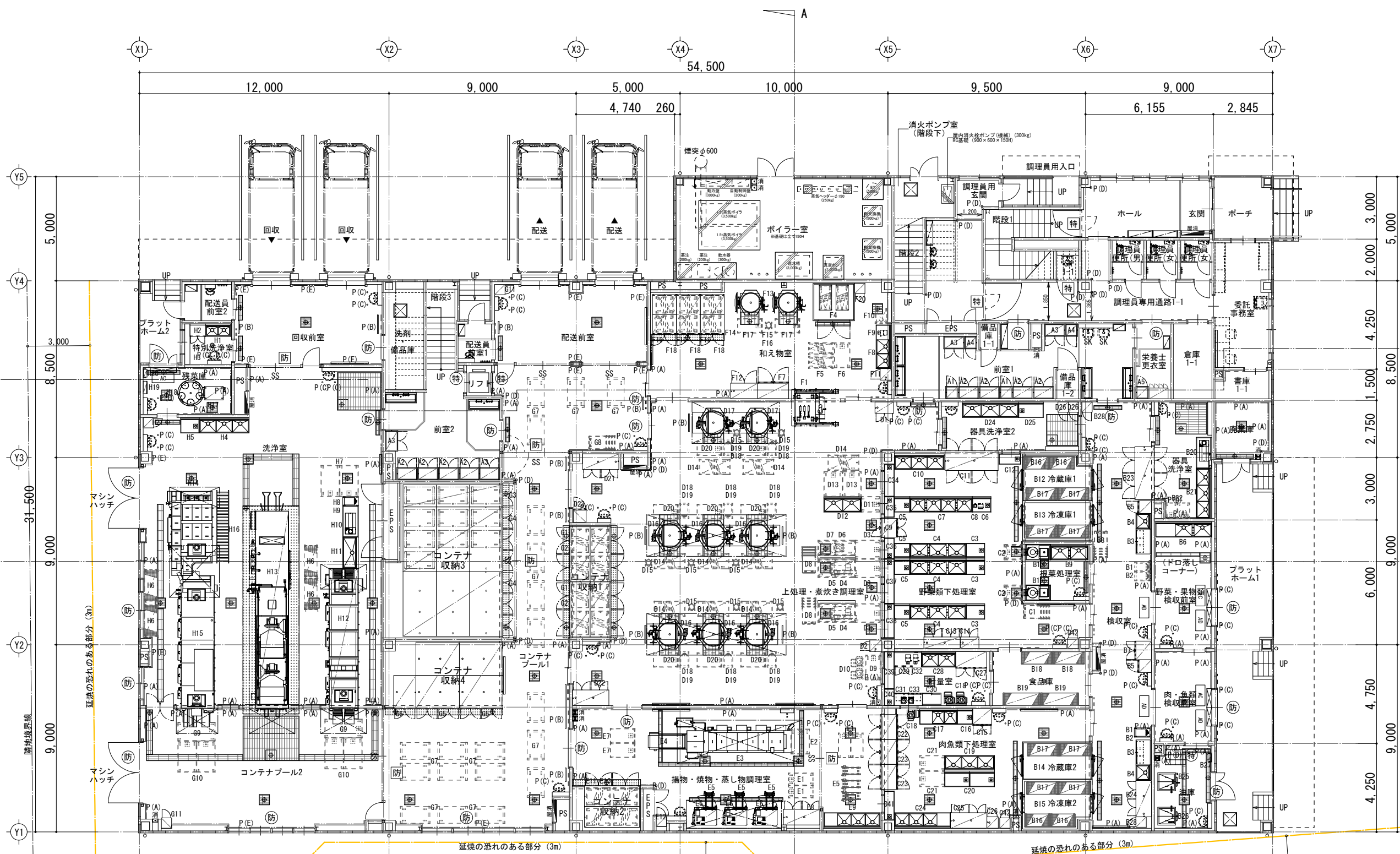
意匠設計  
 一級建築士登録第 228646号  
 磯部 力啓

構造設計  
 一級建築士登録第 271669号  
 飯屋 園 耕一

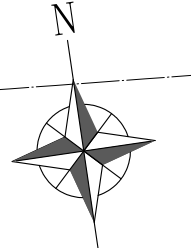
設備設計  
 一級建築士登録第 228646号  
 磯部 力啓

DATE 2017.12

TITLE **館山市新学校給食センター建設工事**  
 SUBTITLE 配置図・案内図・計画概要  
 SCALE A1: 図示 A3: A1×1/2  
 DRAWN NO. 設計図 意匠 A-009



- P(A) プロテクターA (SUS鋼板貼)
- P(B) プロテクターB (ガードパイプ)
- P(C) プロテクターC (ガードポール)
- P(D) プロテクターD (コーナーガード)
- P(E) プロテクターE (防弦材)



一級建築士事務所 東京都登録第4539号  
**株式会社 楠山設計**  
 東京都千代田区神田小川町三丁目20番地

**意匠設計**  
 一級建築士登録第 22864号  
 磯部 力 啓

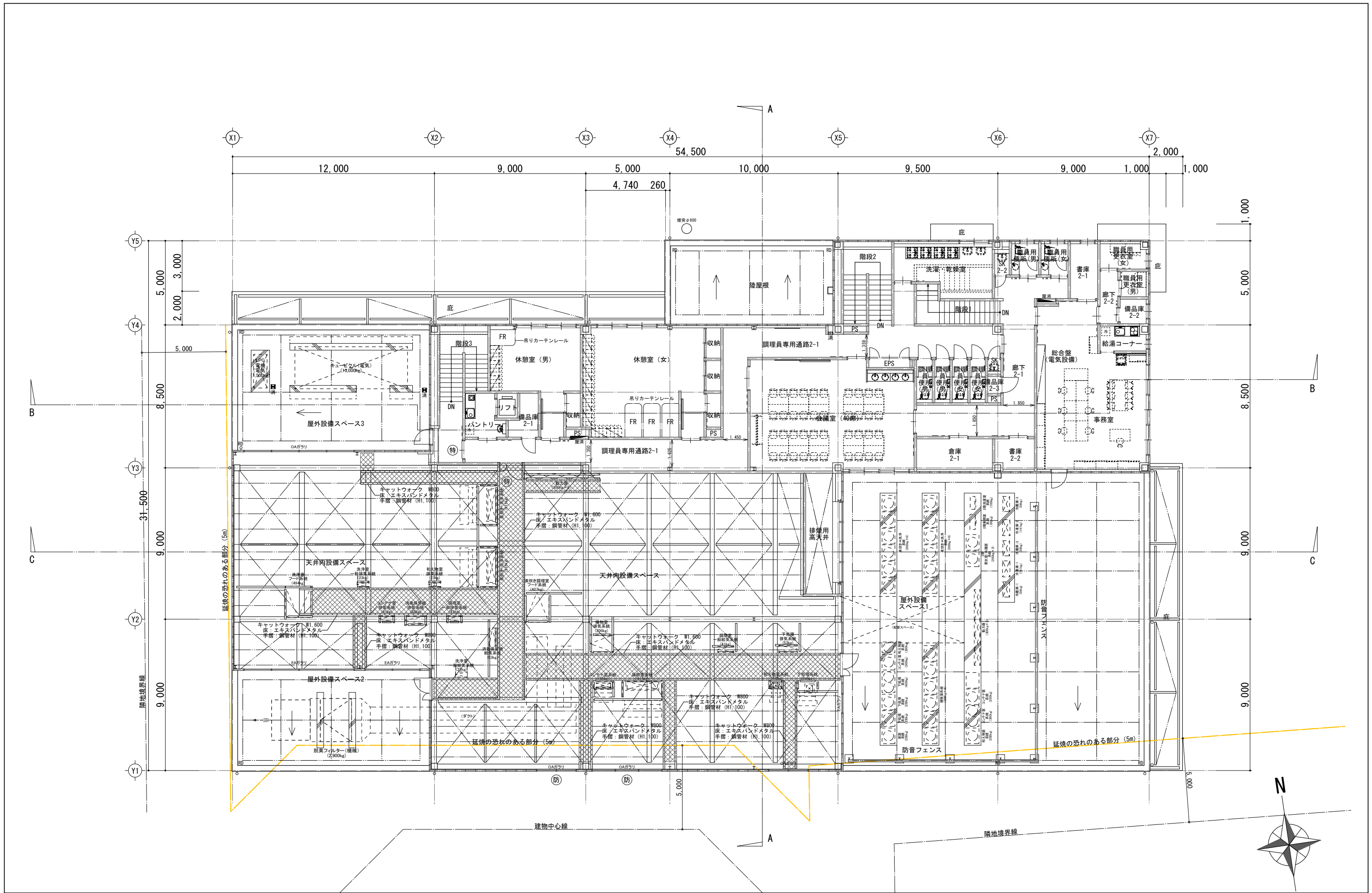
**構造設計**  
 構造設計一級建築士登録第 6676号  
 飯屋 園 耕一  
 一級建築士登録第 271669号  
 飯屋 園 耕一

**設備設計**  
 一級建築士登録第 22864号  
 磯部 力 啓

DATE	2017.12
------	---------

TITLE  
**館山市新学校給食センター建設工事**  
 SUBTITLE  
**1階 平面図**

SCALE  
 A1: 1/100  
 A3: A1×1/2  
 DRAWN NO.  
 設計図 意匠 A-017



一級建築士事務所 東京都登録第4539号  
**株式会社 楠山設計**  
 東京都千代田区神田小川町三丁目20番地

**意匠設計**  
 一級建築士登録第 228646 号  
 磯部 力 啓

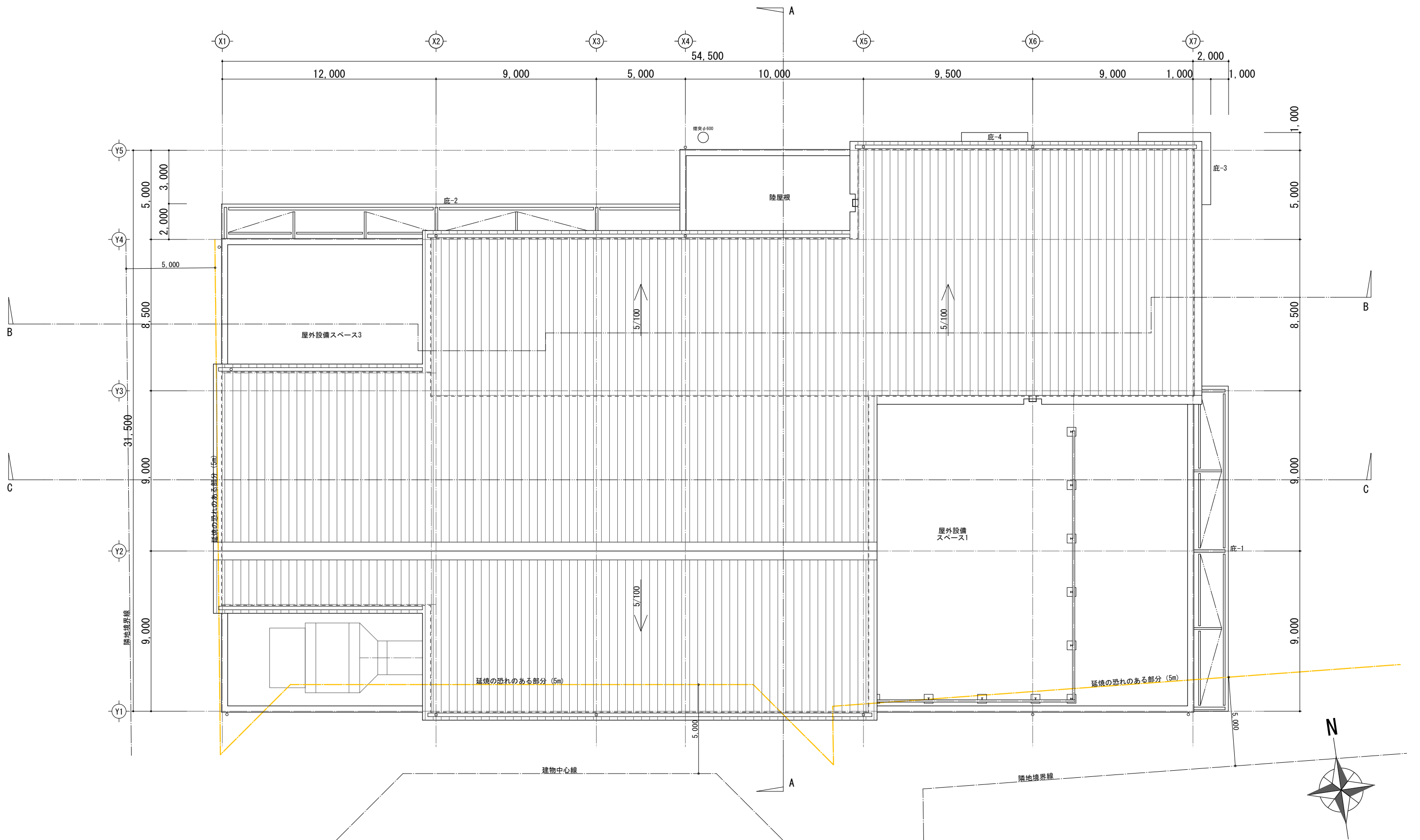
**構造設計**  
 構造設計一級建築士登録第 6676 号  
 仮屋 園 耕 一  
 一級建築士登録第 271669 号  
 仮屋 園 耕 一

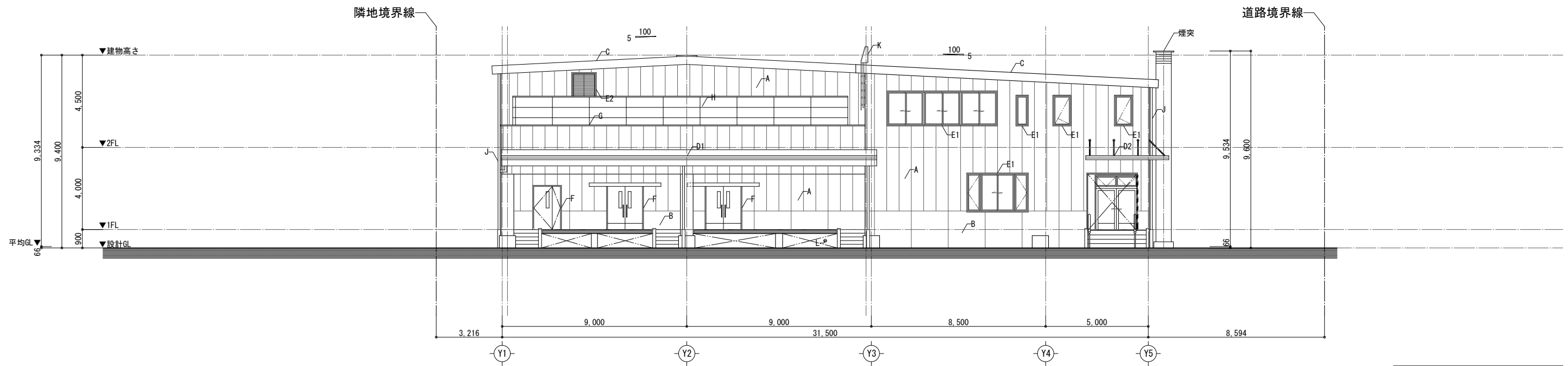
**設備設計**  
 一級建築士登録第 228646 号  
 磯部 力 啓

DATE  
 2017.12

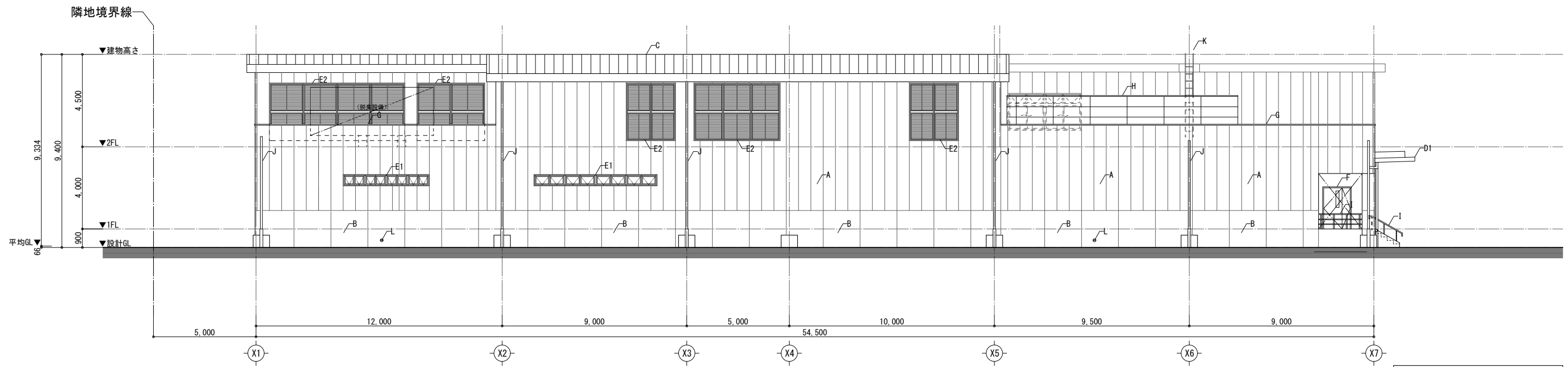
TITLE  
**館山市新学校給食センター建設工事**  
 SUBTITLE  
**2階 平面図**

SCALE  
 A1: 1/100  
 A3: A1×1/2  
 DRAWN NO.  
 設計図 意匠 A - 018





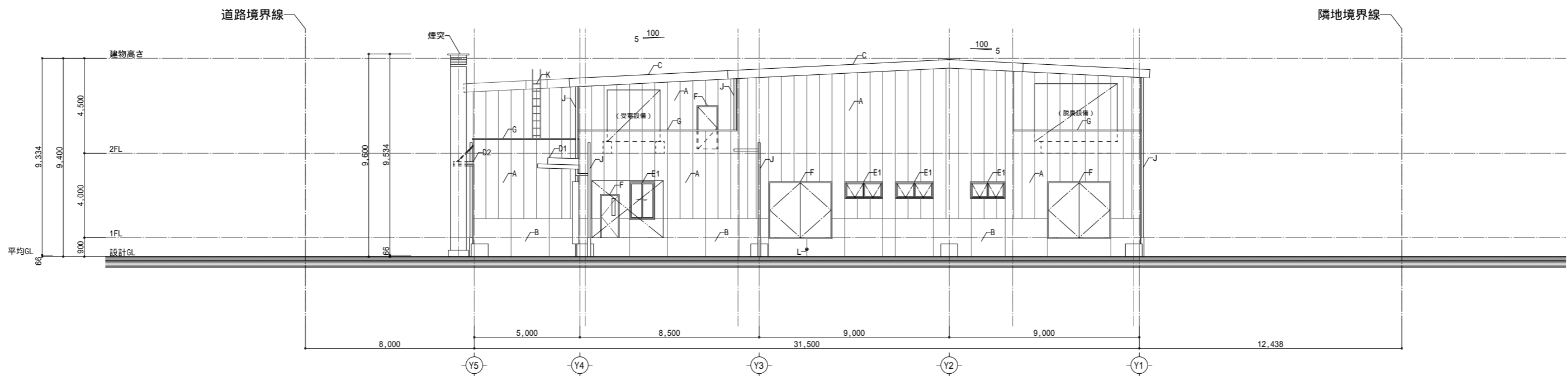
東側立面図 S=1/100



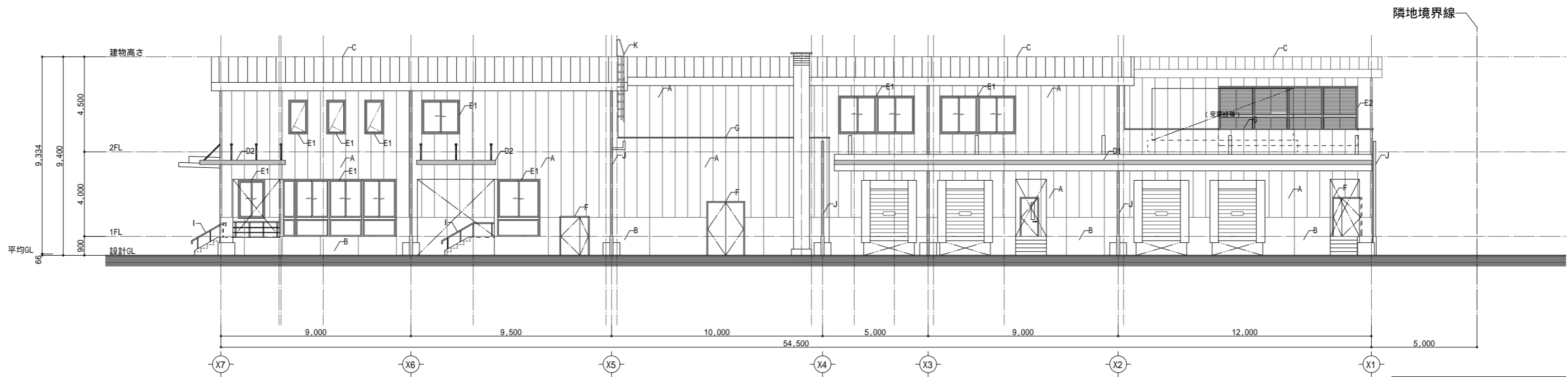
南側立面図 S=1/100

凡	記号	仕上	記号	仕上	記号	仕上
	(A)	ALC t 100、防水型複層仕上塗材E (アクリル系トップコート)	(E1)	アルミサッシ	(I)	ステンレス手摺 (HL)
	(B)	コンクリート打ち放し補修、防水型複層仕上塗材E (アクリル系トップコート)	(E2)	アルミガラリ	(J)	縦樋VP150 (養生管 SGP175A ウレタン塗装 H=900)
例	(C)	屋根: カラーガルバリウム鋼板 t0.4 嵌合式瓦葺き	(F)	スチール扉	(K)	ステンレスタラップ (はしご式) w400
	(D1)	庇: 折板屋根 (カラーガルバリウム鋼板 t0.8)	(G)	アルミ笠木	(L)	耐外風ベントキャップφ100
	(D2)	庇: アルミ (既製品) ※指定色	(H)	防音パネル (斜線部)		

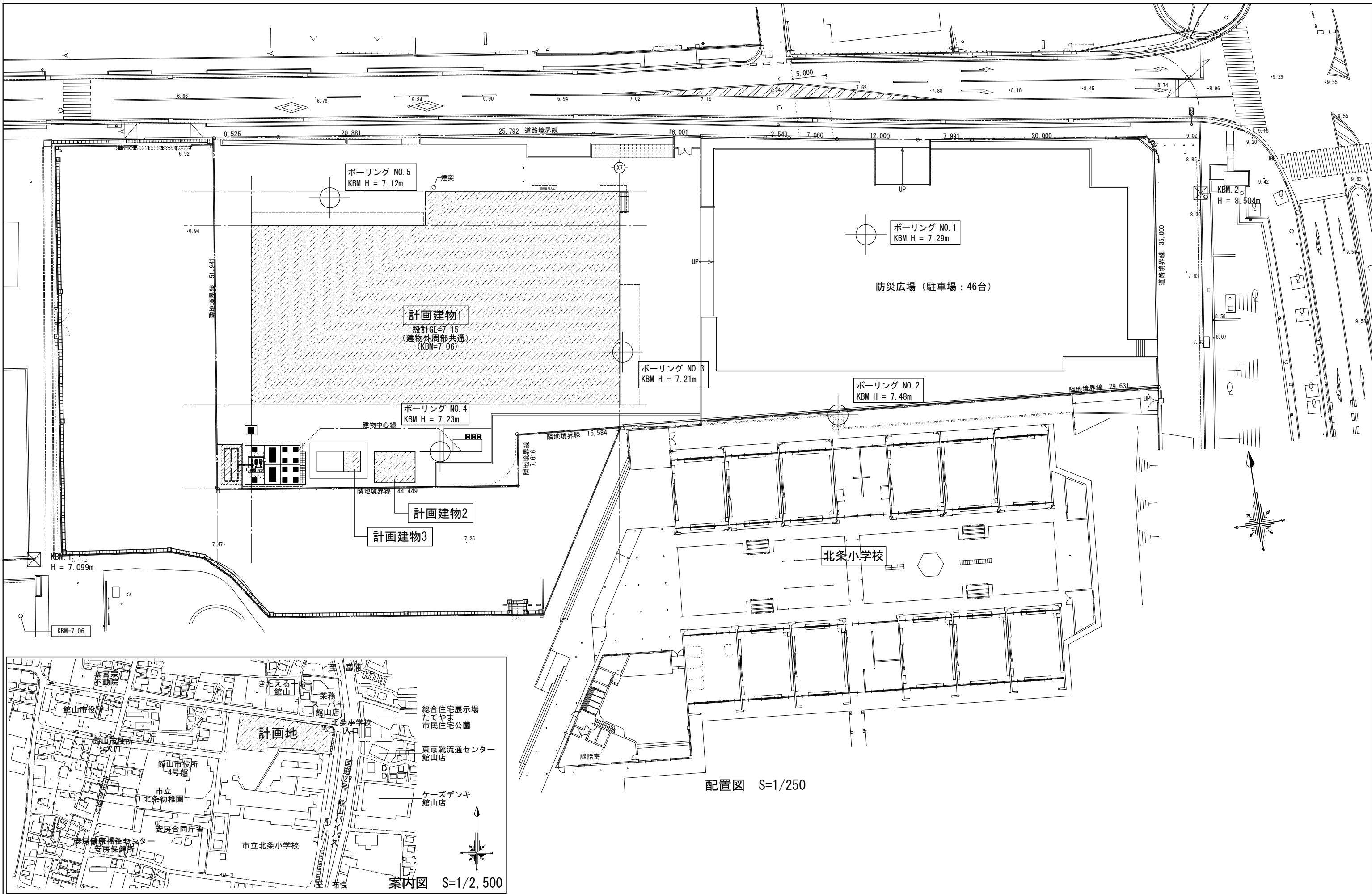
目地 (共通)  
 ALC目地 PU-2ポリウレタン系 (20×15)  
 亀裂誘発目地 (変成シリコン系 15×10)  
 ※基礎 3m内外



西側立面図 S=1/100

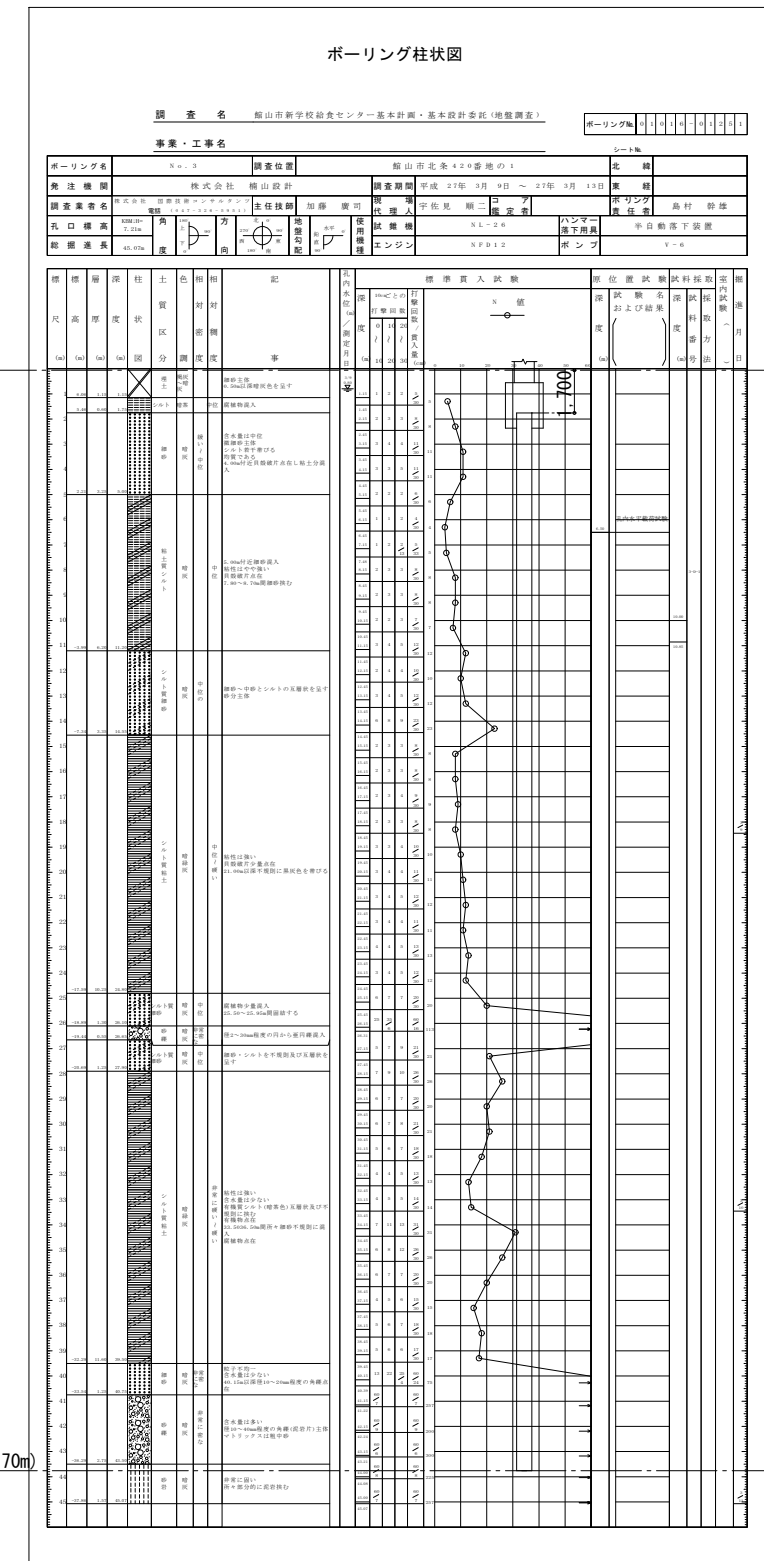
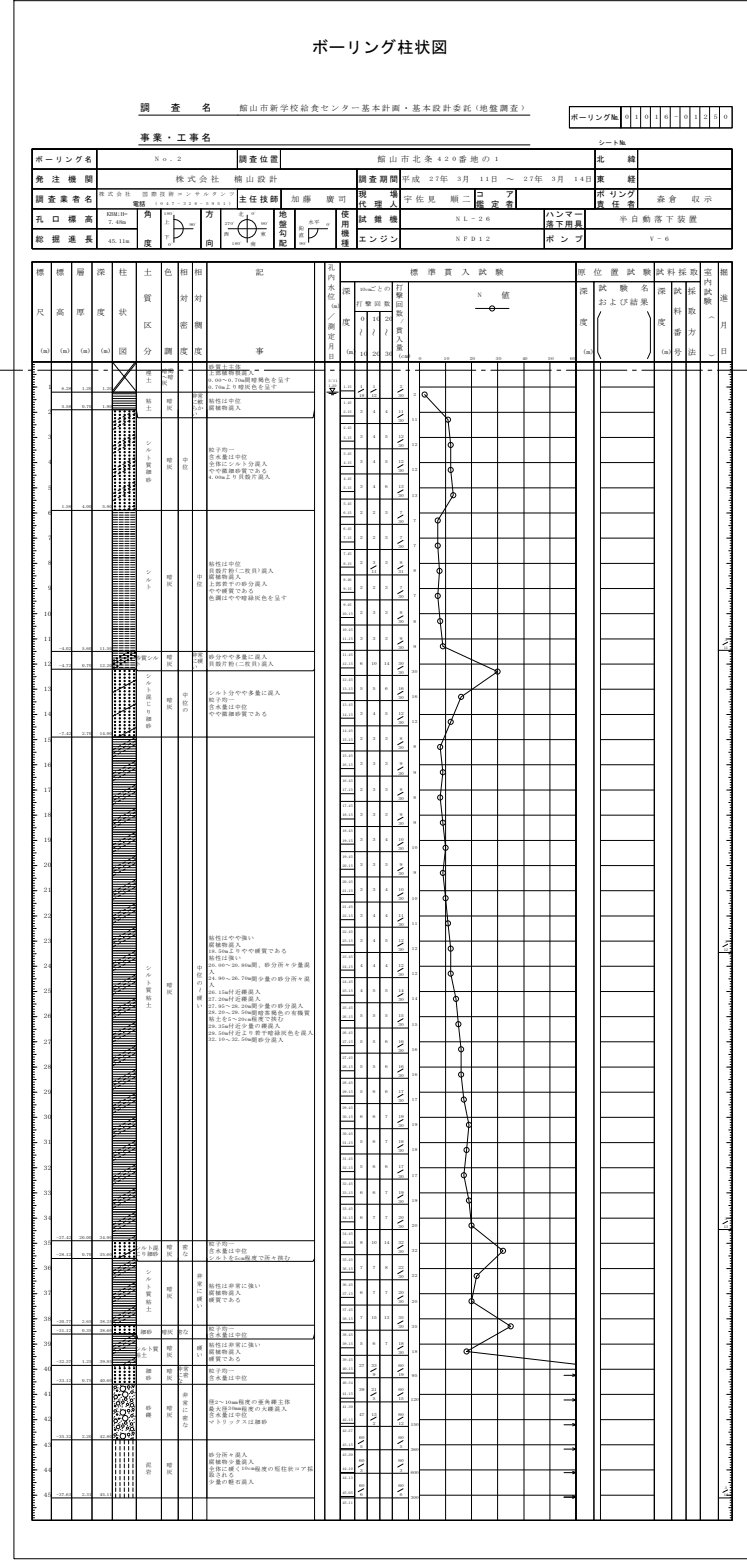
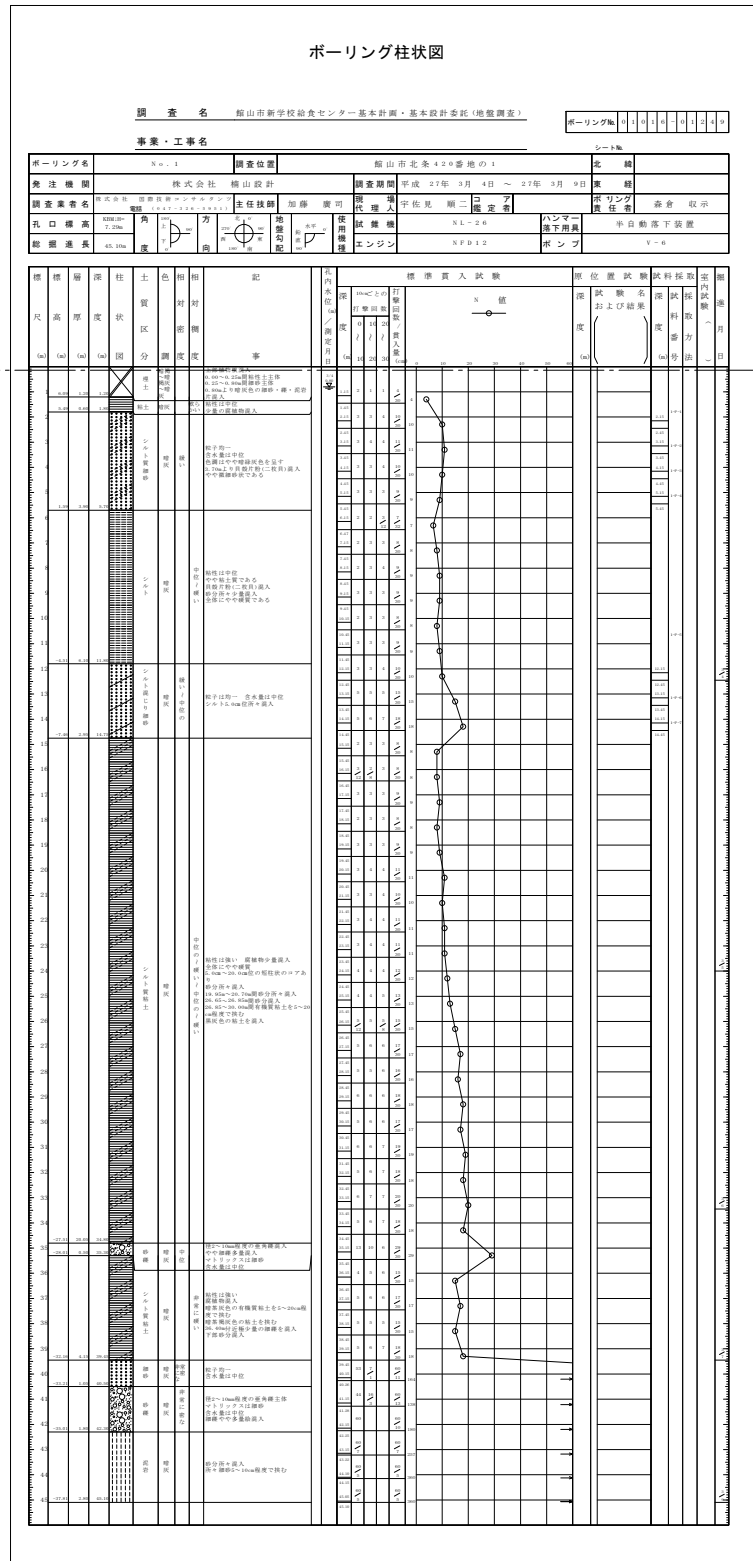


北側立面図 S=1/100



<p>一級建築士事務所 東京都登録第4539号  <b>株式会社 楠山設計</b>          東京都千代田区神田小川町三丁目20番地</p>	<p><b>意匠設計</b>          一級建築士登録第 228646号          磯部 力 啓</p>	<p><b>構造設計</b>          構造設計一級建築士登録第 6676号          飯屋 園 耕 一          一級建築士登録第 271669号          飯屋 園 耕 一</p>	<p><b>設備設計</b>          一級建築士登録第 228646号          磯部 力 啓</p>	<p>DATE          2017.12</p>	<p>TITLE  <b>館山市新学校給食センター建設工事</b></p> <p>SUBTITLE          案内図、ボ어링調査位置図</p>	<p>SCALE          A1: 1/250, 1/2500          A3: A1×1/2</p> <p>DRAWN NO.          設計図 構造 S - 015</p>
--	--	--	--	----------------------------------	---	--

▽設計GL:H = 7.15m



▽杭下端 (設計GL-43.70m)

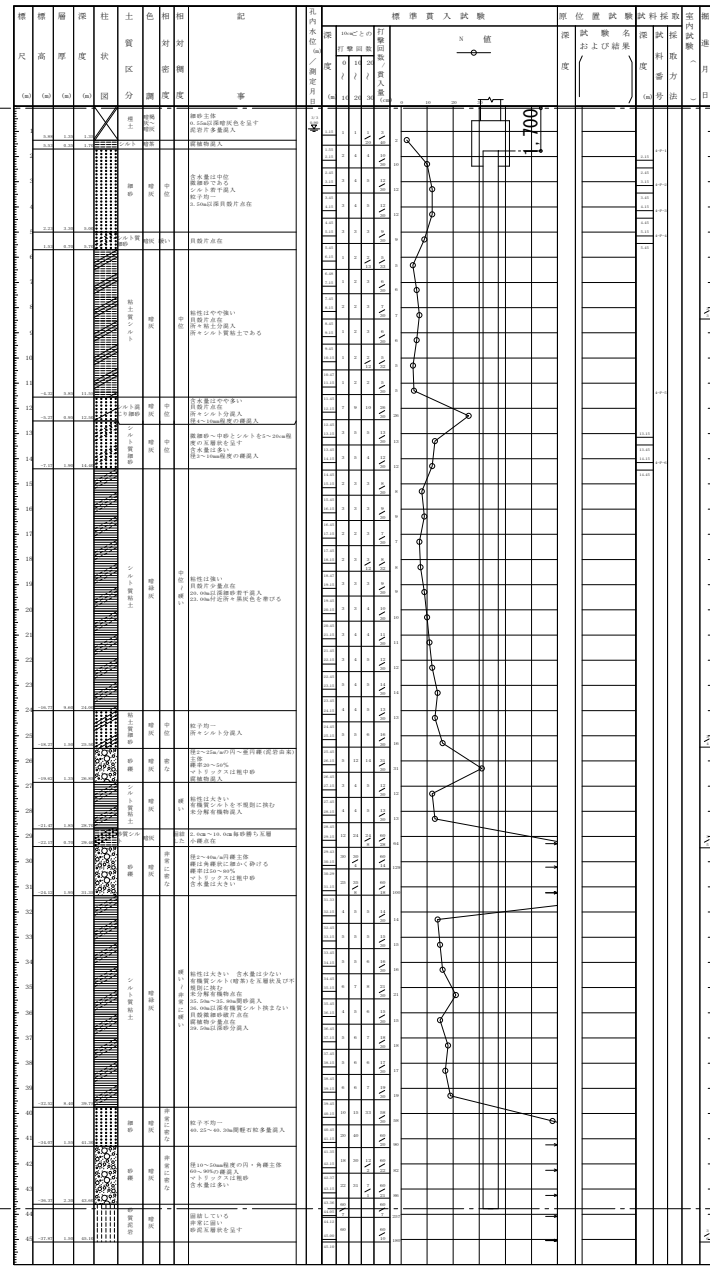


ボーリング柱状図

調査名 館山市新学校給食センター基本計画・基本設計委託(地盤調査)

ボーリング幅 1000mm

ボーリング名	No. 4		調査位置	館山市北条420番地の1		北緯	
発注機関	株式会社 楠山設計		調査期間	平成27年 3月 4日 ~ 27年 3月 9日		東経	
調査業者名	株式会社 楠山設計		主任技師	中佐良 隆二		ボーリング機	ハンマー
ボーリング機	ハンマー		調査機	ハンマー		ボーリング機	ハンマー
ボーリング機	ハンマー		ボーリング機	ハンマー		ボーリング機	ハンマー



▽設計GL:H = 7.15m

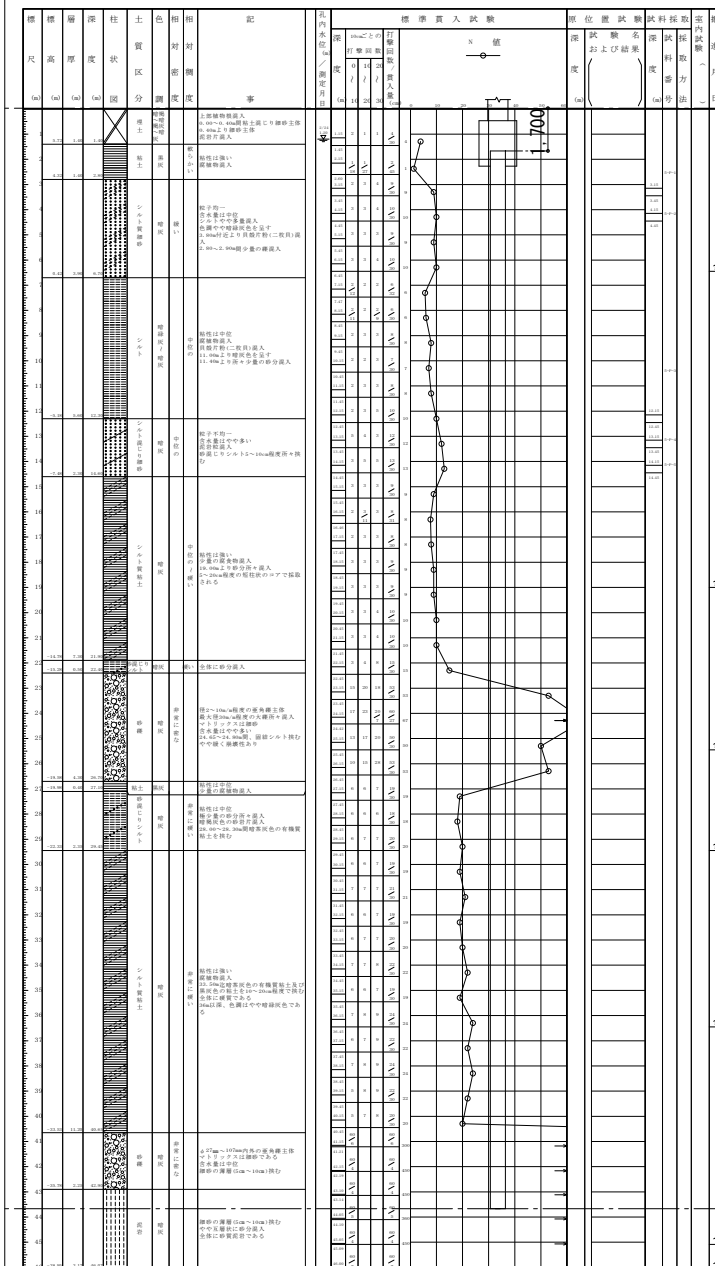
▽杭下端 (設計GL-43.70m)

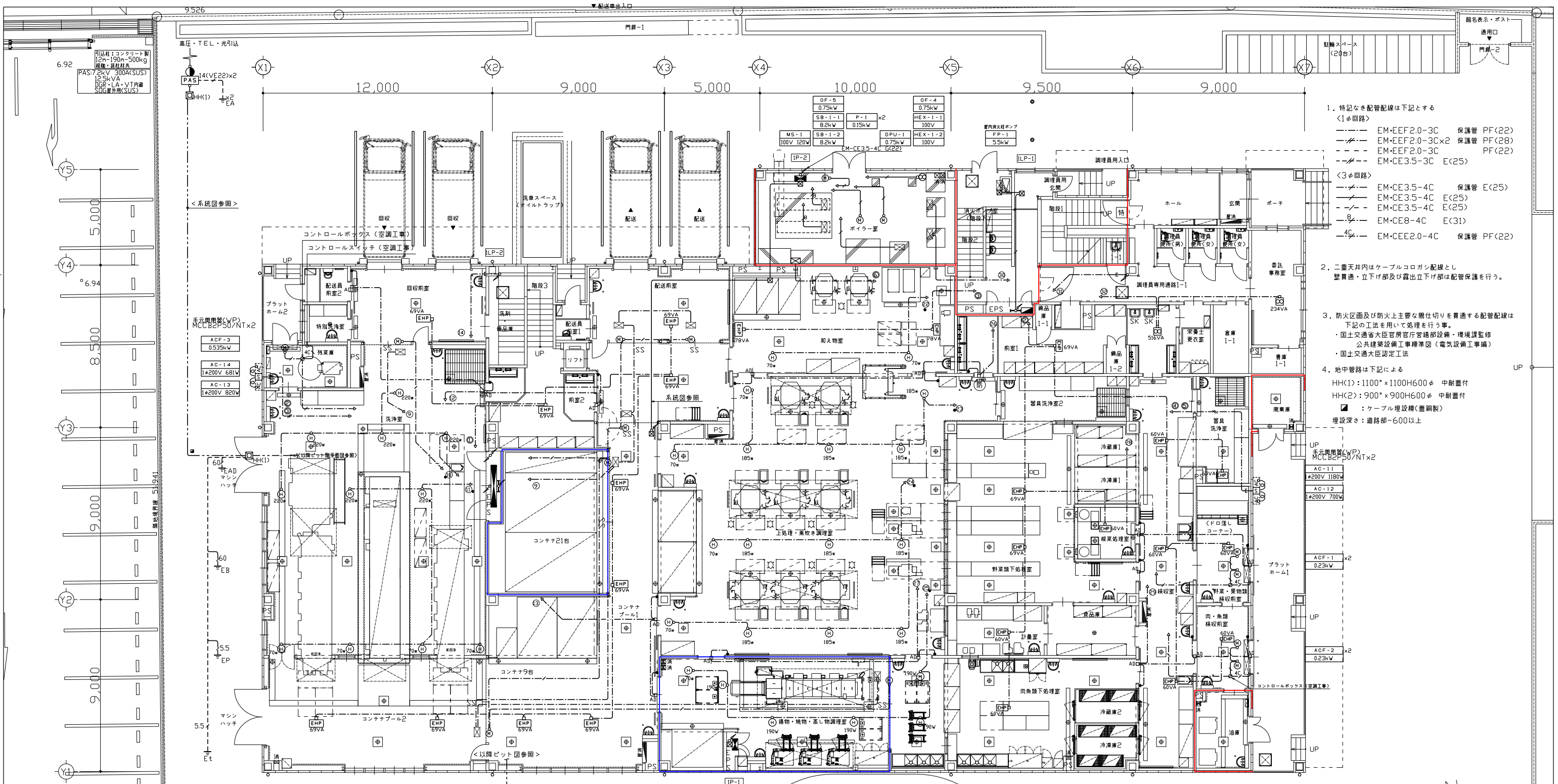
ボーリング柱状図

調査名 館山市新学校給食センター基本計画・基本設計委託(地盤調査)

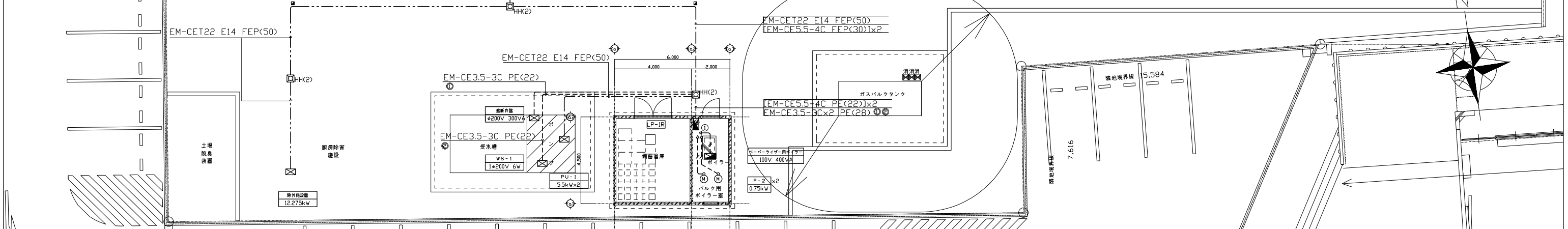
ボーリング幅 1000mm

ボーリング名	No. 5		調査位置	館山市北条420番地の1		北緯	
発注機関	株式会社 楠山設計		調査期間	平成27年 3月 24日 ~ 27年 3月 29日		東経	
調査業者名	株式会社 楠山設計		主任技師	中佐良 隆二		ボーリング機	ハンマー
ボーリング機	ハンマー		調査機	ハンマー		ボーリング機	ハンマー
ボーリング機	ハンマー		ボーリング機	ハンマー		ボーリング機	ハンマー





- 特記なき配管配線は下記とする  
 <1φ回路>  
 EM-EEF2.0-3C 保護管 PF(22)  
 EM-EEF2.0-3Cx2 保護管 PF(28)  
 EM-EEF2.0-3C 保護管 PF(22)  
 EM-CE3.5-3C E(25)  
 <3φ回路>  
 EM-CE3.5-4C 保護管 E(25)  
 EM-CE3.5-4C E(25)  
 EM-CE3.5-4C E(25)  
 EM-CE8-4C E(31)  
 EM-CEE2.0-4C 保護管 PF(22)
- 二重天井内はケーブルコログラス配線とし  
 壁貫通・立下げ部及び露出立下げ部は配管保護を行う。
- 防火区画及び防火上主要な開仕切りを貫通する配管配線は  
 下記の工法を用いて処理を行う事。  
 ・国土交通省大臣官庁官庁官舎部設備・環境課監修  
 公共建築設備工事標準図(電気設備工事編)  
 ・国土交通大臣認定工法
- 地中管路は下記による  
 HH(1): 1100×1100H600φ 中斷蓋付  
 HH(2): 900×900H600φ 中斷蓋付  
 ◻: ケーブル埋設槽(蓋鋼製)  
 埋設深さ: 道路部-600以上



一級建築士事務所 東京都登録第4539号  
**株式会社 楠山設計**  
 東京都千代田区神田小川町三丁目20番地

**意匠設計**  
 一級建築士登録第 228646 号  
 磯部 力 啓

**構造設計**  
 構造設計一級建築士登録第 6676 号  
 仮屋 園 耕 一  
 一級建築士登録第 271669 号  
 仮屋 園 耕 一

**設備設計**  
 一級建築士登録第 228646 号  
 磯部 力 啓

DATE 2017.11

TITLE 館山市新学校給食センター建設工事  
 SUBTITLE 幹線・動力設備  
 SCALE 1/100  
 1/200  
 DRAWN NO. 設計図 電気 E-13

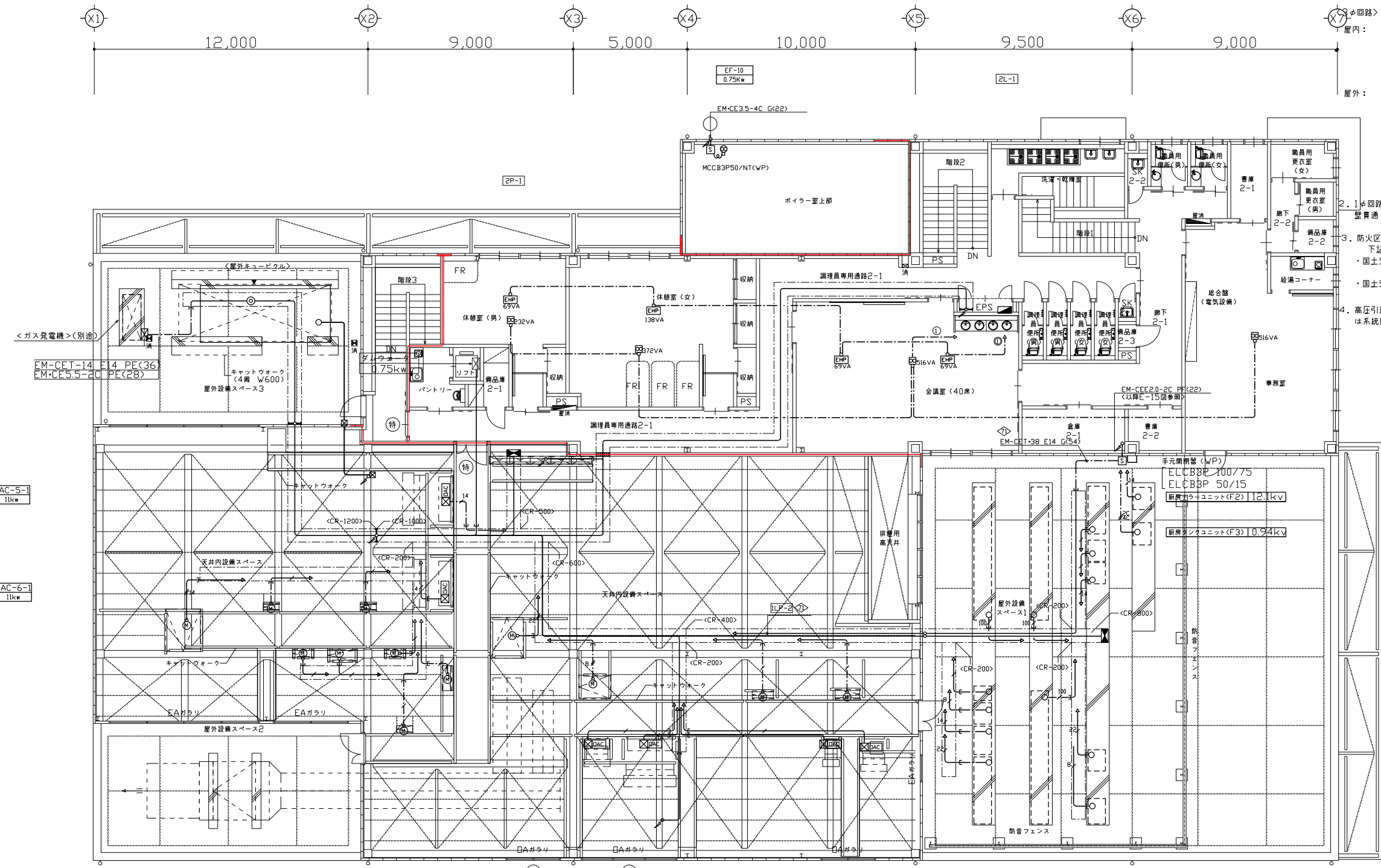
1階平面図

1. 特記なき配管配線は下記とする  
 <1φ回路>  
 --- EM-EEF2.0-3C 保護管 PF(22)

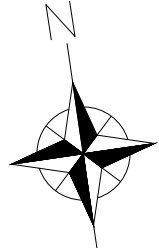
屋内:  
 ● 8 EM・CE3.5-4C 保護管 E(25)  
 ● 14 EM・CE8-3Cx2 E8 保護管 E(39)  
 ● 14 EM・CET-14 E8 保護管 E(39)  
 ● 22 EM・CET-14x2 E8 保護管 E(51)  
 ● 22 EM・CET-22 E14 保護管 E(63)

屋外:  
 ● 8 EM・CE3.5-4C 保護管 G(28)  
 ● 14 EM・CE8-4C 保護管 G(28)  
 ● 14 EM・CET-14 E8 保護管 G(36)  
 ● 22 EM・CET-22 E14 保護管 G(42)  
 ● 100 EM・CET-100 E22 保護管 G(70)  
 ● 2C・4C [EM・CE3.5-4C 保護管 G(28)  
 EM・CEE2.0-2C 保護管 G(22)]

2. 1φ回路二重天井内はケーブルコロッサ配線とし  
 壁貫通・立下り部及び露出立下り部は配管保護を行う。  
 3. 防火区画及び防火上主要な間仕切りを貫通する配管配線は  
 下記の工法を用いて処理を行う事。  
 ・国土交通省大臣官庁官庁宮崎部設備・環境課監修  
 公共建築設備工事標準図(電気設備工事編)  
 ・国土交通大臣認定工法  
 4. 高圧引込配線及び、特記なき幹線  
 は系統図参照とする。

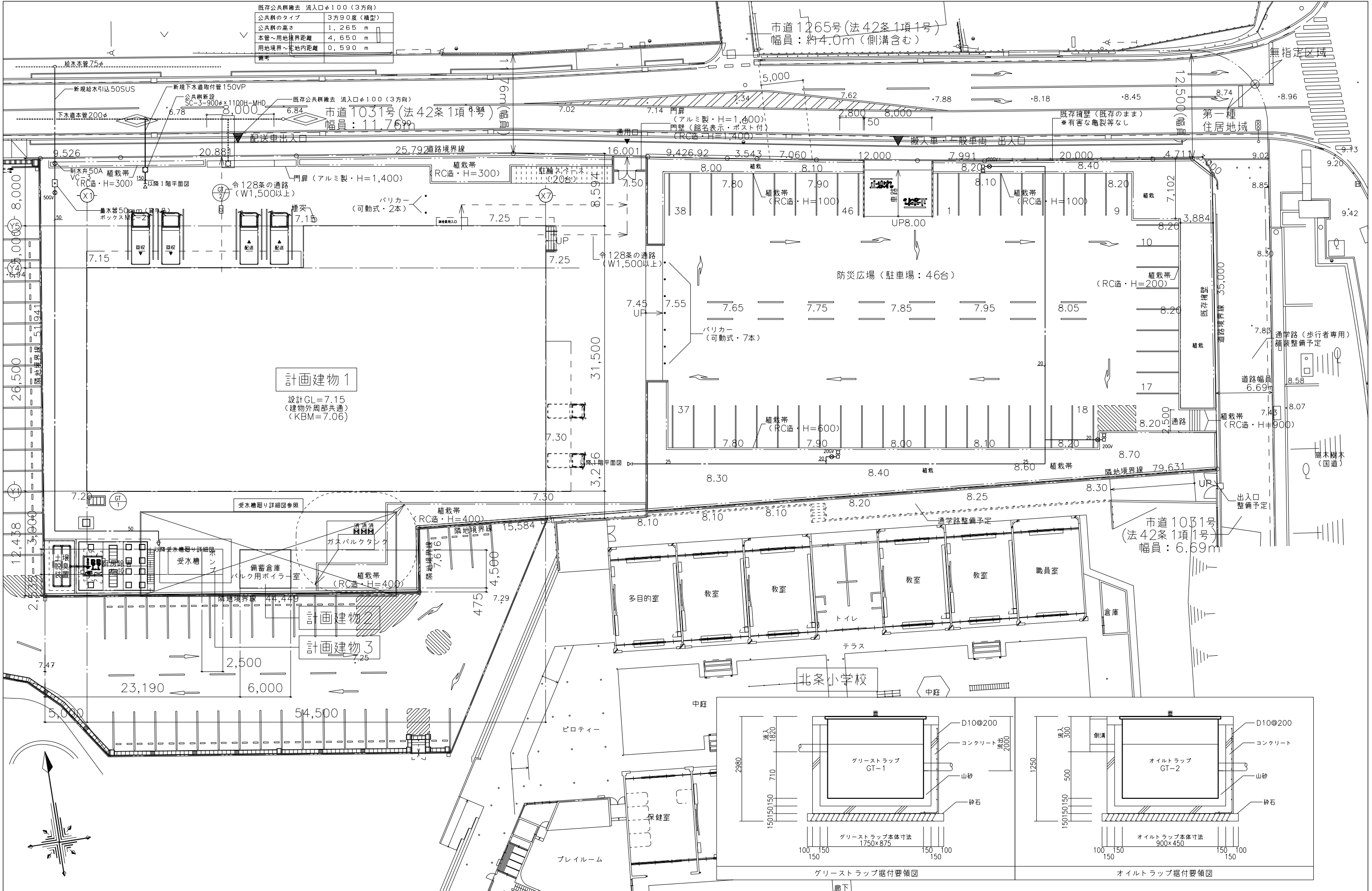


- DAC-5 11kw
- DAC-6-1 11kw
- DAC-5 45.6kw
- DAC-6 45.6kw
- 2PR-1
- DAC-3 3.15kw
- DAC-2 7.75kw
- DAC-1 10.5kw
- EHP-11 14.94kw
- AC-21 1.87kw
- AC-22 3.307kw
- EHP-21 10.09kw
- DAC-4 45.6kw
- EHP-12 13.72kw
- EHP-13 5.49kw



既存公共樹撤去 流入口φ100 (3方向)	公共樹のタイプ	3方90度 (構型)
	公共樹の高さ	1.265 m
	本管~用地境界距離	4.650 m
	用地境界~地内距離	0.590 m

市道1265号(法42条1項1号)  
幅員: 約4.0m (側溝含む)



一級建築士事務所 東京都登録第4539号  
株式会社 楠山設計  
東京都千代田区神田小川町三丁目20番地

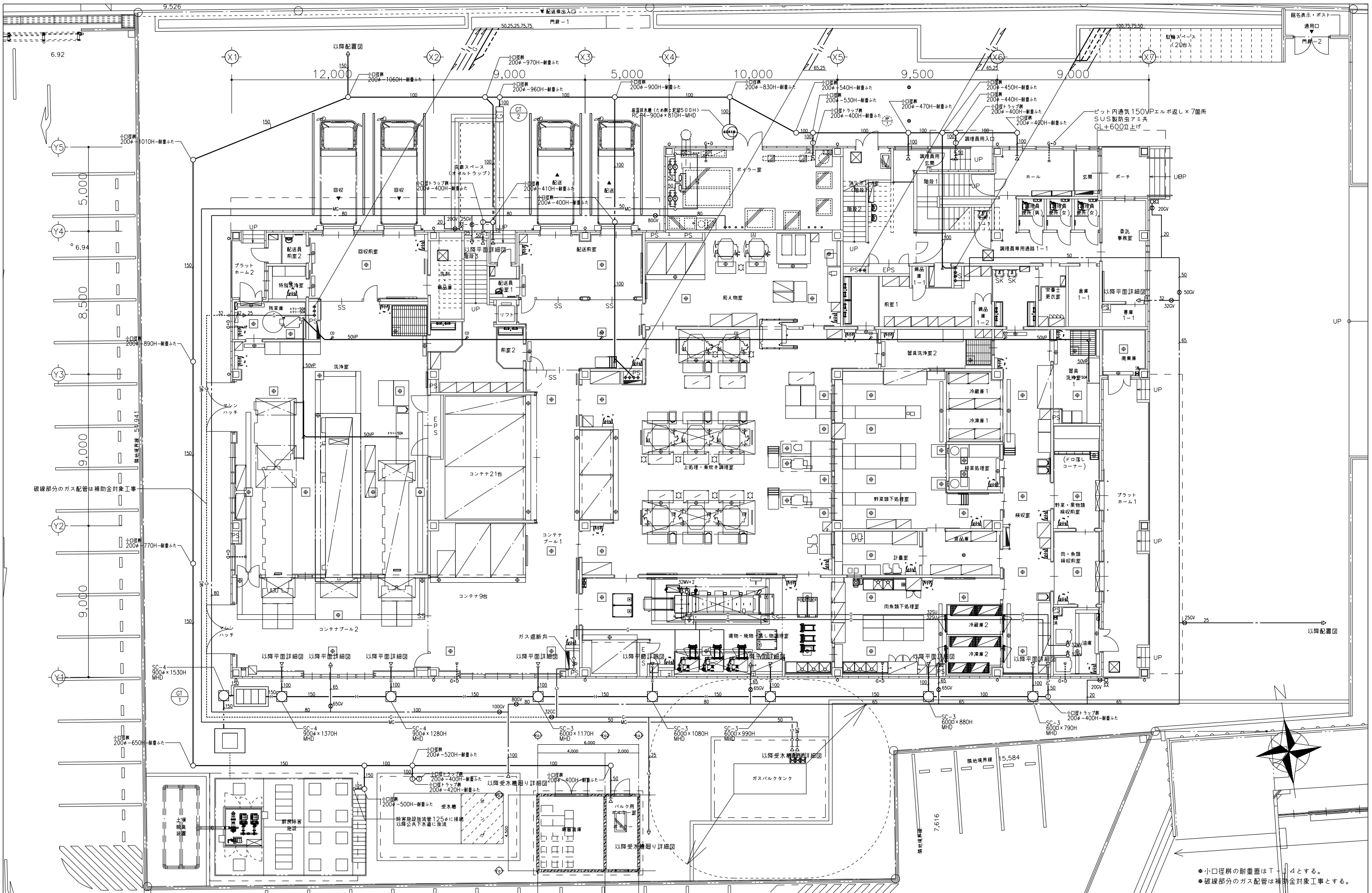
意匠設計  
一級建築士登録第 228646 号  
磯部 力 啓

構造設計  
一級建築士登録第 271669 号  
飯屋 園 耕 一

設備設計  
一級建築士登録第 228646 号  
磯部 力 啓

DATE	2017.11
TITLE	館山市新学校給食センター建設工事
SUBTITLE	給排水衛生設備

SCALE: A1: 1/200, A3: 1/400  
DRAWN NO.: 設計図 機械 P - 08



※小口径管の耐重畳はT-4とする。  
 ※破線部分のガス配管は補助金対象工事とする。

一級建築士事務所 東京都登録第4539号  
**株式会社 楠山設計**  
 東京都千代田区神田小川町三丁目20番地

**意匠設計**

一級建築士登録第 228646 号  
 磯部 力 啓

**構造設計**

一級建築士登録第 271669 号  
 仮屋 園 耕一

**設備設計**

一級建築士登録第 228646 号  
 磯部 力 啓

DATE  
 2017.11

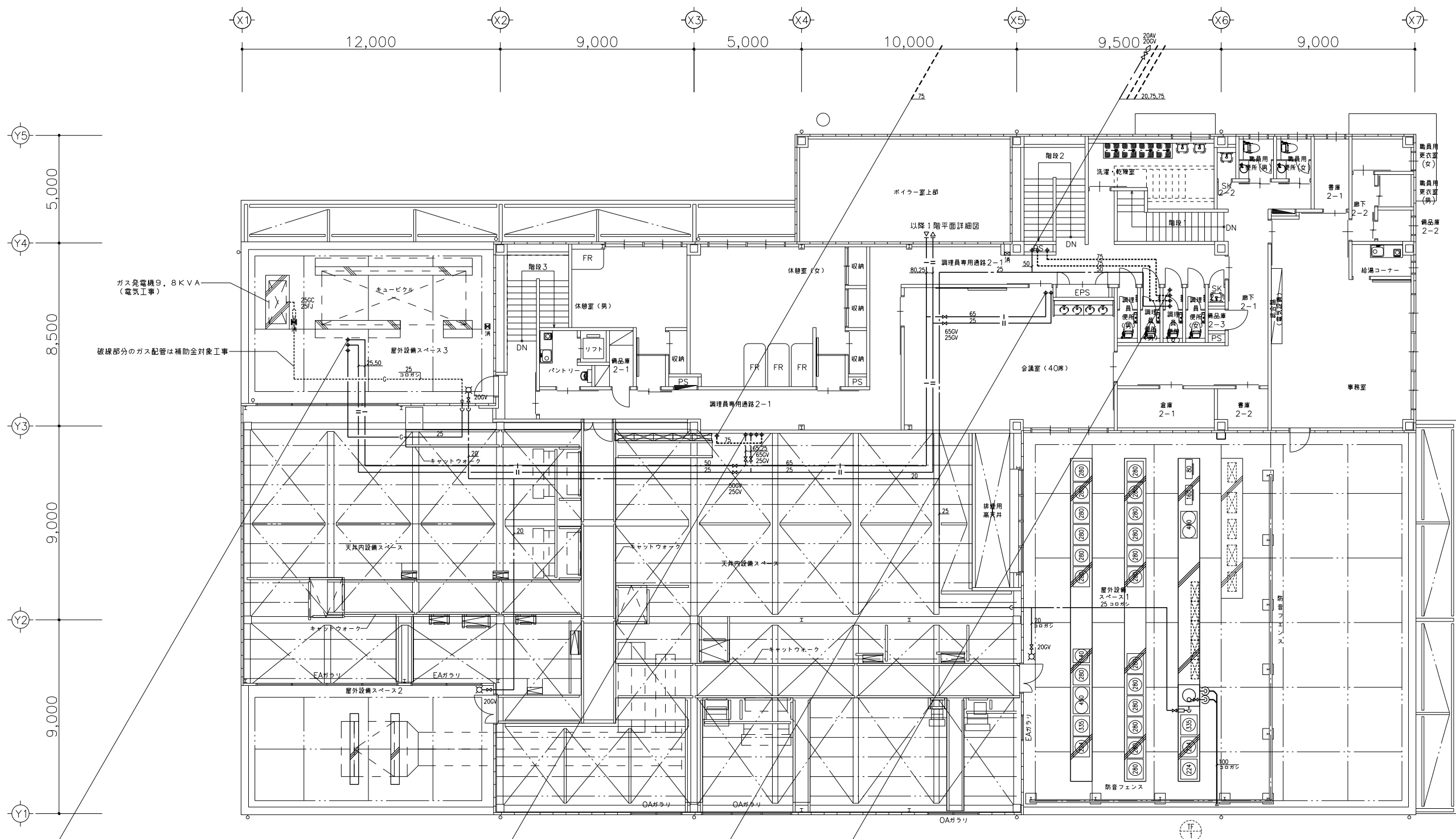
TITLE  
**館山市新学校給食センター建設工事**

SUBTITLE  
**給排水衛生設備**

1階平面図

SCALE  
 A1: 1/100  
 A3: 1/200

DRAWN NO.  
 設計図 機械 P - 10



TF-1

名称	口径	数量	備考
GV	25	1	
FJ	25	1	可とう
BT	25	1	
GV	25	1	水抜
樓梯排水口	150×50	2	SUS防虫アミ

