

坂田地区の埋立事業にともなう排水検査の結果について

坂田地区で行われている埋立事業に関連して、公有地の払下げに関する覚書に基づく「排水の検査」を実施しましたので、その結果を報告します。

記

- ①検査結果 別添のとおり
- ②検査機関 (株)上総環境調査センター (千葉県木更津市)
- ③採水日 平成29年7月26日
- ④採水場所 「調節池」
- ⑤基準値超過 超過無

担 当

建設環境部環境課 環境対策係

TEL 0470-22-3352

平成29年8月7日

株式会社 服部回漕店 様

株式会社 上総環境調査センター  
〒292-0834 千葉県木更津市潮見4-16-2  
TEL 0438-36-5001 FAX 0438-36-5073



## 排水汚染状況測定結果報告書

1. 工事項目 : 坂田、畑地等(農園)造成工事(定期水質検査)
2. 事業者 : 株式会社 服部回漕店
3. 事業場所 : 館山市坂田字東谷外 調整池
4. 試料採取日 : 平成29年7月26日
5. 試料採取者 : (株)上総環境調査センター 氏名 : 大川 統一
6. 調査項目及び調査方法
  - 1) 千葉県土砂等の埋立等による土壌の汚染及び災害の発生の防止に関する条例(平成9年千葉県条例第12号)に定める項目及び調査方法による。
  - 2) 事業区域の調整池より採水して、排水汚染状況測定を実施した。

### 7. 調査結果

#### 1) 現地調査結果

表-1 現地調査結果一覧

項目	目	排水(調整池)			
報告区分		排水(定期)			
採取日		平成29年7月26日			
天候		曇り			
気温		28.0℃			
水温		24.0℃			
色		無色			
におい		無臭			

第三号様式(第四条第二項第八号及び第五項第三号、第八条第三項並びに第十二条第一項第二号及び第三号並びに第二項)

## 検査試料採取調書

平成29年8月7日

採取者

住 所 千葉県木更津市潮見4丁目16番2号

所 属 株式会社 上総環境調査センター

職 氏 名 大川 統一



連絡先電話 TEL 0438-36-5001(代表)

別添~~地質分析(濃度)結果証明書~~(排水汚染状況測定(濃度)結果証明書)の検査試料を次のとおり採取しました。

検体区分及び番号	B-1771683
報告区分	<del>地質(表土・搬入・定期・廃止・完了・終了)</del> 排水(定期・廃止・完了・終了)
採取年月日	平成29年7月26日
採取日の天候	曇
地質分析の場合の 採取深度	

注 検体区分の欄には、この調書に係る~~地質分析(濃度)結果証明書~~、排水汚染状況測定(濃度)結果証明書に記載された番号等を記載すること。

## 排水汚染状況測定(濃度)結果証明書

平成29年8月7日

株式会社 服部回漕店 様

発行番号 B-1771683

分析機関名 株式会社 上総環境調査センター

代表者 代表取締役 浜田 康雄 印

所在地 千葉県木更津市潮見4丁目16番地2号

電話番号 TEL 0438-36-5001(代表)

計量証明事業者の登録番号  
千葉県知事登録(濃度)第527号

環境計量士 (第311号) 草場 裕 滋 印

平成29年7月26日 に依頼のあった検体の計量結果を次のとおり証明します。

(検体区分・番号 B-1771683)

項目	単位	測定値	定量 下限値	基準値	測定方法
カドミウム	mg/L	0.001未満 ✓	0.001	0.01	日本工業規格 K 0102 55.2
全シアン	mg/L	不検出 ✓	0.1	不検出	日本工業規格 K 0102 38.1及び38.5
有機燐	mg/L	不検出 ✓	0.1	不検出	昭和49年環境庁告示第64号付表1
鉛	mg/L	0.005未満 ✓	0.005	0.01	日本工業規格 K 0102 54.2
六価クロム	mg/L	0.02未満 ✓	0.02	0.05	日本工業規格 K 0102 65.2.1
砒素	mg/L	0.005未満 ✓	0.005	0.01	日本工業規格 K 0102 61.2
総水銀	mg/L	0.0005未満 ✓	0.0005	0.0005	昭和46年環境庁告示第59号付表1
アルキル水銀	mg/L	不検出 ✓	0.0005	不検出	昭和46年環境庁告示第59号付表2
PCB	mg/L	不検出 ✓	0.0005	不検出	昭和46年環境庁告示第59号付表3
ジクロロメタン	mg/L	0.001未満 ✓	0.001	0.02	日本工業規格 K 0125 5.2
四塩化炭素	mg/L	0.0002未満 ✓	0.0002	0.002	日本工業規格 K 0125 5.2
1,2-ジクロロエタン	mg/L	0.0004未満 ✓	0.0004	0.004	日本工業規格 K 0125 5.2
1,1-ジクロロエチレン	mg/L	0.001未満 ✓	0.001	0.1	日本工業規格 K 0125 5.2
シス-1,2-ジクロロエチレン	mg/L	0.001未満 ✓	0.001	0.04	日本工業規格 K 0125 5.2
1,1,1-トリクロロエタン	mg/L	0.001未満 ✓	0.001	1	日本工業規格 K 0125 5.2
1,1,2-トリクロロエタン	mg/L	0.0006未満 ✓	0.0006	0.006	日本工業規格 K 0125 5.2
トリクロロエチレン	mg/L	0.001未満 ✓	0.001	0.03	日本工業規格 K 0125 5.2
テトラクロロエチレン	mg/L	0.001未満 ✓	0.001	0.01	日本工業規格 K 0125 5.2
1,3-ジクロロプロペン	mg/L	0.0002未満 ✓	0.0002	0.002	日本工業規格 K 0125 5.2
チウラム	mg/L	0.0006未満 ✓	0.0006	0.006	昭和46年環境庁告示第59号付表4
シマジン	mg/L	0.0003未満 ✓	0.0003	0.003	昭和46年環境庁告示第59号付表5 第1
チオベンカルブ	mg/L	0.001未満 ✓	0.001	0.02	昭和46年環境庁告示第59号付表5 第1
ベンゼン	mg/L	0.001未満 ✓	0.001	0.01	日本工業規格 K 0125 5.2
セレン	mg/L	0.002未満 ✓	0.002	0.01	日本工業規格 K 0102 67.2
ふっ素	mg/L	0.22 ✓	0.08	0.8	日本工業規格 K 0102 34.4
ほう素	mg/L	0.1未満 ✓	0.1	1	日本工業規格 K 0102 47.3
1,4-ジオキサン	mg/L	0.005未満 ✓	0.005	0.05	昭和46年環境庁告示第59号付表7 第1
銅	mg/L	0.01未満 ✓	0.01	1	日本工業規格 K 0102 52.3
浮遊物質	mg/L	1未満 ✓	1	***	昭和46年環境庁告示第59号付表9
水素イオン 濃度指数	***	8.0 (25°C) ✓	***	***	日本工業規格 K 0102 12.1

備考

- ・発生場所 : 館山市坂田字東谷外 調整池
- ・工事名 : 坂田、畑地等(農園)造成工事
- ・発生事業者名 : 株式会社 服部回漕店
- ・試料の由来 : 平成29年7月26日 自社採取 (大川)
- ・不検出とは定量下限値未満を示す。
- ・計量証明の事業の工程の一部を外部の者に行わせた場合の当該工程を実施した事業者の氏名又は名称及び事業所の所在地 :



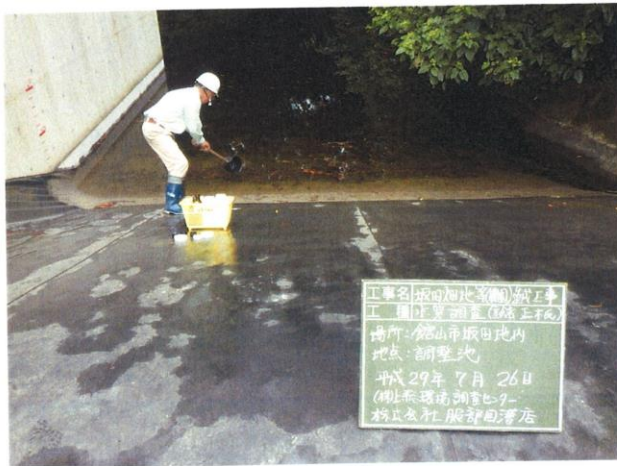
件名: 坂田、畑地等(農園)造成工事  
(定期検査)

調査場所: 館山市坂田字東谷外

調査箇所: 調整池

全景

採取日: 平成29年7月26日



件名: 坂田、畑地等(農園)造成工事  
(定期検査)

調査場所: 館山市坂田字東谷外

調査箇所: 調整池

試料採取

採取日: 平成29年7月26日



件名: 坂田、畑地等(農園)造成工事  
(定期検査)

調査場所: 館山市坂田字東谷外

調査箇所: 調整池

採取試料

採取日: 平成29年7月26日