

坂田地区の埋立事業にともなう放射線量の測定結果について（10月分）

坂田地区で行われている埋立事業に関連して、「館山港」と「埋立現場」で測定した搬入土砂の放射線量についての結果を報告します。

数値については、除染の基準とされる数値（0.23 マイクロシーベルト毎時）と比較しても、問題となる数値ではありませんでした。

記

<館山港での測定>

- ①測定方法 館山港に積み降ろされる「搬入土砂」について、船ごとに事業者が測定し、測定結果が、月に1度に市に報告される。
- ②測定機器 シンチレーション式サーベイメータ
（日立アロカメディカル社製 TSC-172B）
※館山市が使用する測定器と同タイプ
- ③測定結果 別添のとおり（0.05～0.02 マイクロシーベルト毎時）

<埋立現場での測定>

- ①測定方法 月に1度、館山市職員が、市の測定器を使用し埋立現場で測定する。
- ②測定日 平成27年11月27日（金）
- ③測定結果 高さ1メートル：0.04 マイクロシーベルト毎時
高さ50センチメートル：0.03 マイクロシーベルト毎時
- ②測定機器 シンチレーション式サーベイメータ
（日立アロカメディカル社製 TSC-172B）

<参考>

○除染の基準値：0.23 マイクロシーベルト毎時

追加被曝線量が、年間1ミリシーベルト以下になることを目指し、そこから逆算し求められた数値、環境省から示されている。

担 当 建設環境部環境課 環境対策係 TEL 0470-22-3352

荷揚船放射線量測定一覽表(館山港)

平成27年 10月

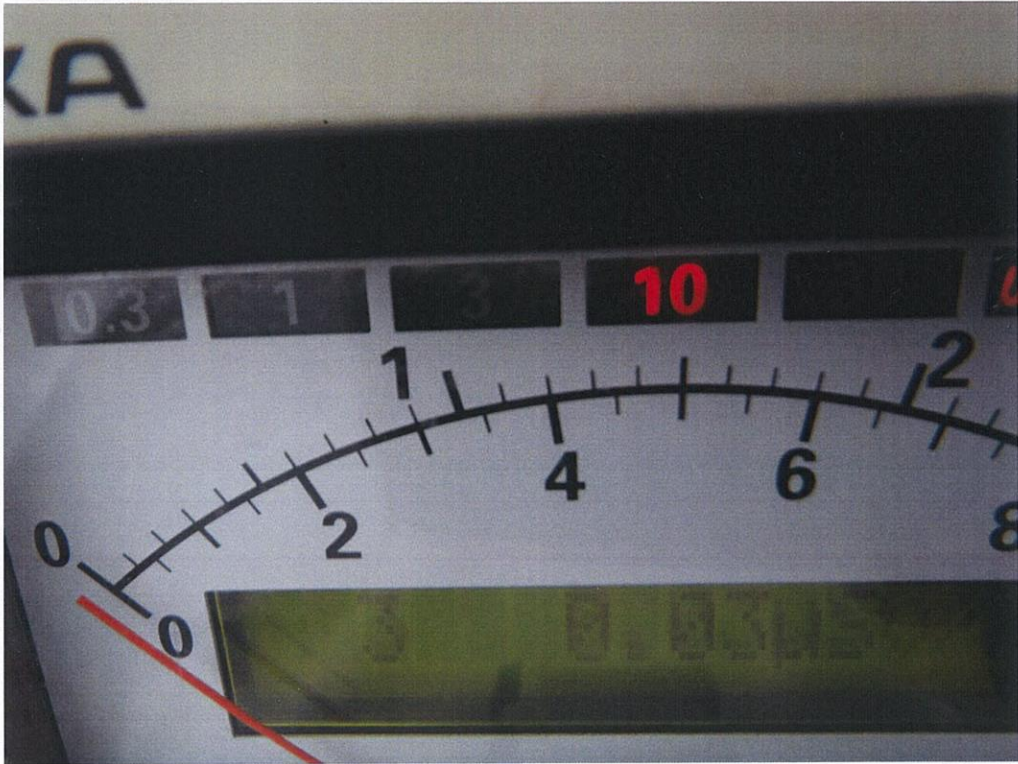
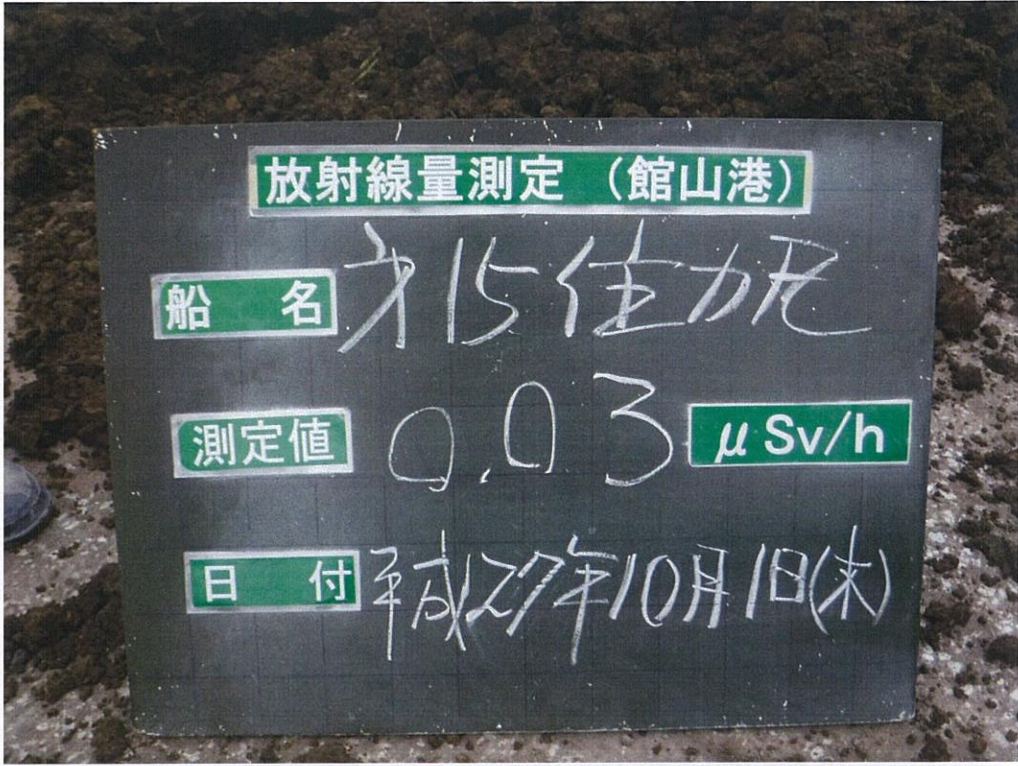
日付	船名	放射線量	備考	日付	船名	放射線量	備考
10月 1日	第15住力丸	0.03 μ Sv/h		10月 20日	大福丸	0.03 μ Sv/h	
10月 3日	第22七福丸	0.04 μ Sv/h		10月 20日	第3大芳丸	0.02 μ Sv/h	
10月 3日	大福丸	0.03 μ Sv/h		10月 20日	第8大福丸	0.01 μ Sv/h	
10月 3日	第15住力丸	0.03 μ Sv/h		10月 20日	第8海耕丸	0.03	
10月 4日	第8光徳丸	0.03 μ Sv/h		10月 21日	第18都丸	0.02	
10月 5日	第3大芳丸	0.03 μ Sv/h		10月 21日	第22七福丸	0.04	
10月 5日	第8光徳丸	0.02 μ Sv/h	欠測	10月 21日	第3大芳丸	0.03	
10月 5日	第8東海丸	0.02 μ Sv/h	欠測	10月 22日	第8光徳丸	0.03	
10月 6日	第8海耕丸	0.02 μ Sv/h	欠測	10月 22日	第8大福丸	0.02	
10月 7日	大福丸	0.02 μ Sv/h	欠測	10月 23日	第22七福丸	0.03	
10月 7日	第15住力丸	0.03 μ Sv/h		10月 23日	第8海耕丸	0.04	
10月 8日	第3大芳丸	0.03 μ Sv/h		10月 23日	第3大芳丸	0.02	
10月 8日	第15住力丸	0.03 μ Sv/h		10月 26日	第8海耕丸	0.03	
10月 9日	第8海耕丸	0.02 μ Sv/h		10月 26日	大福丸	0.03	
10月 10日	第3大芳丸	0.02 μ Sv/h		10月 26日	第18都丸	0.04	
10月 10日	第15住力丸	μ Sv/h	欠測	10月 27日	第3大芳丸	0.03	
10月 11日	第22七福丸	μ Sv/h	欠測	10月 27日	第8大福丸	0.02	
10月 12日	第8海耕丸	0.04 μ Sv/h		10月 28日	第8海耕丸	0.02	
10月 13日	第15住力丸	0.04 μ Sv/h		10月 28日	第22七福丸	0.02	
10月 14日	第22七福丸	0.04 μ Sv/h		10月 29日	第3大芳丸	0.02	
10月 14日	大福丸	0.02 μ Sv/h		10月 29日	第18都丸	0.01	
10月 14日	第8大福丸	0.02 μ Sv/h		10月 29日	第8大福丸	0.02	
10月 16日	第8海耕丸	μ Sv/h	欠測	10月 30日	第3大芳丸	0.04	
10月 16日	第18都丸	μ Sv/h	欠測	10月 30日	だいふ	0.02	
10月 17日	第22七福丸	μ Sv/h	欠測	10月 30日	第22七福丸	0.03	
10月 19日	第8大福丸	0.03		10月 30日	第18都丸	0.02	
10月 19日	第8海耕丸	0.03		10月 31日	第8大福丸	0.03	

平均 0.03 μ Sv/h

盛土現場内放射線量測定 0.03 μ Sv/h

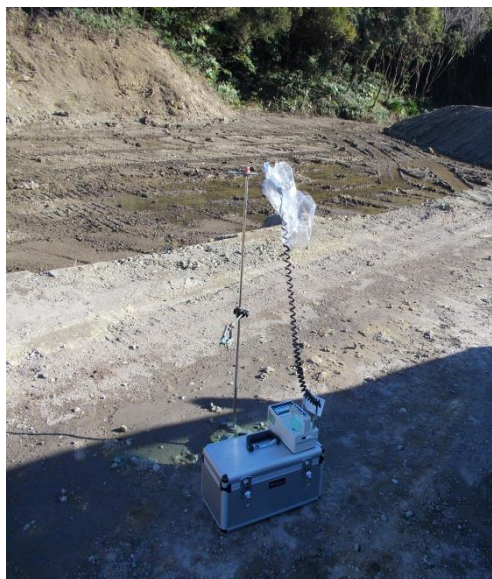
第15住力丸 平成27年10月1日 (木)





【埋立地 放射線量測定 平成27年11月27日】

値は 0.04 マイクロシーベルト (1.0m計測時)



値は 0.03 マイクロシーベルト (0.5m計測時)

