

坂田地区の埋立事業にともなう放射線量の測定結果について（7月分）

坂田地区で行われている埋立事業に関連して、「館山港」と「埋立現場」で測定した搬入土砂の放射線量についての結果を報告します。

数値については、除染の基準とされる数値（0.23 マイクロシーベルト毎時）と比較しても、問題となる数値ではありませんでした。

記

〈館山港での測定〉

- ①測定方法 館山港に積み降ろされる「搬入土砂」について、船ごとに事業者が測定し、測定結果が、月に1度に市に報告される。
- ②測定機器 シンチレーション式サーベイメータ
（日立アロカメディカル社製 TSC-172B）
※館山市が使用する測定器と同タイプ
- ③測定結果 別添のとおり（0.02～0.05 マイクロシーベルト毎時）

〈埋立現場での測定〉

- ①測定方法 月に1度、館山市職員が、市の測定器（県から借用している）を使用し、埋立現場で測定する。
- ②測定日 平成26年8月22日（金）
- ③測定結果 高さ1メートル：0.04 マイクロシーベルト毎時
高さ50センチメートル：0.04 マイクロシーベルト毎時
- ②測定機器 シンチレーション式サーベイメータ
（日立アロカメディカル社製 TSC-172B）

〈参考〉

○除染の基準値：0.23 マイクロシーベルト毎時

追加被曝線量が、年間1ミリシーベルト以下になることを目指し、そこから逆算し求められた数値、環境省から示されている。

荷揚船放射線量測定一覽表(館山港)

平成26年 7月

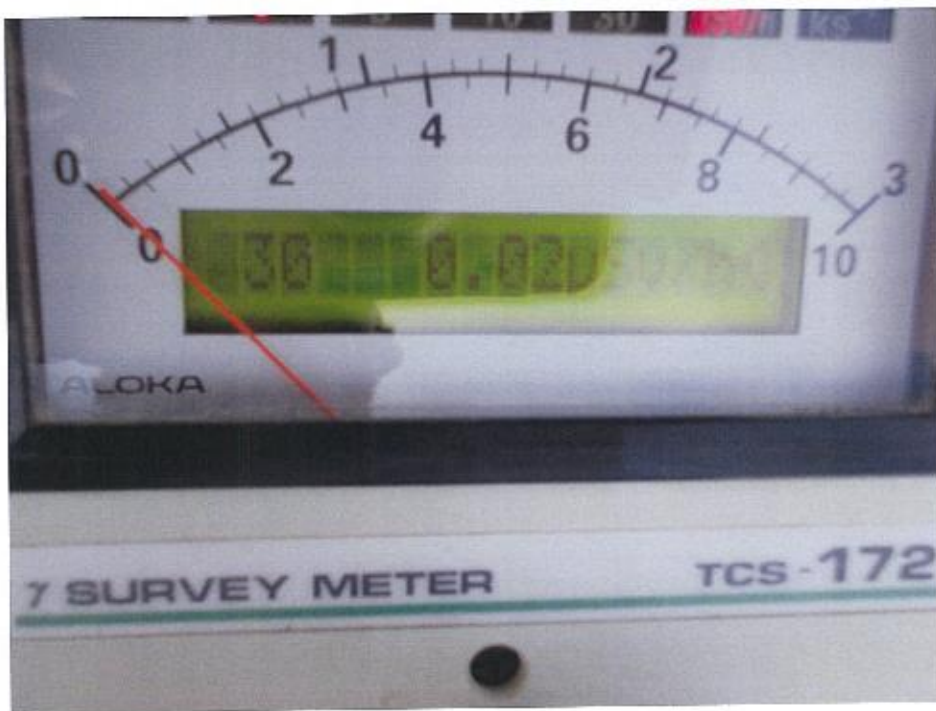
| 日付 | 船名 | 放射線量 | 備考 | 日付 | 船名 | 放射線量 | 備考 |
|--------|--------|-----------------|----|--------|--------|------------------|----|
| 7月 2日 | 第3伊勢丸 | 0.02 μ Sv/h | | 7月 21日 | 第8光徳丸 | 0.03 μ Sv/h | |
| 7月 2日 | 第37明力丸 | 0.02 μ Sv/h | | 7月 23日 | 第8光徳丸 | 0.04 μ Sv/h | |
| 7月 2日 | 第8光徳丸 | 0.03 μ Sv/h | | 7月 23日 | 第8白山丸 | 0.05 μ Sv/h | |
| 7月 4日 | 第8光徳丸 | 0.04 μ Sv/h | | 7月 24日 | 第8光徳丸 | 0.04 μ Sv/h | |
| 7月 5日 | 第3伊勢丸 | 0.04 μ Sv/h | | 7月 24日 | 第8白山丸 | 0.03 μ Sv/h | |
| 7月 7日 | 第37明力丸 | μ Sv/h | 欠測 | 7月 25日 | 第15住力丸 | 0.03 μ Sv/h | |
| 7月 7日 | 第3伊勢丸 | 0.03 μ Sv/h | | 7月 27日 | 第8光徳丸 | 0.03 μ Sv/h | |
| 7月 8日 | 第15住力丸 | 0.04 μ Sv/h | | 7月 28日 | 第8白山丸 | μ Sv/h | 欠測 |
| 7月 8日 | 第15住力丸 | 0.05 μ Sv/h | | 7月 29日 | 第8光徳丸 | 0.04 μ Sv/h | |
| 7月 8日 | 第8光徳丸 | 0.03 μ Sv/h | | 7月 29日 | 第15住力丸 | 0.05 μ Sv/h | |
| 7月 9日 | 松和丸 | 0.04 μ Sv/h | | 7月 29日 | 大福丸 | 0.04 μ Sv/h | |
| 7月 10日 | 第15住力丸 | 0.04 μ Sv/h | | 7月 30日 | 第8白山丸 | 0.03 μ Sv/h | |
| 7月 14日 | 第8光徳丸 | 0.05 μ Sv/h | | 7月 31日 | 大福丸 | 0.03 μ Sv/h | |
| 7月 15日 | 第15住力丸 | 0.04 μ Sv/h | | 7月 31日 | 第15住力丸 | 0.03 μ Sv/h | |
| 7月 15日 | 第37明力丸 | 0.04 μ Sv/h | | | | | |
| 7月 16日 | 第15住力丸 | 0.03 μ Sv/h | | | | | |
| 7月 17日 | 第37明力丸 | 0.05 μ Sv/h | | | | | |
| 7月 18日 | 大福丸 | 0.05 μ Sv/h | | | | | |
| 7月 18日 | 第8光徳丸 | 0.02 μ Sv/h | | | | | |
| 7月 19日 | 第15住力丸 | 0.03 μ Sv/h | | | | | |
| | | | | | | | |
| | | | | | | | |
| | | | | | 平均 | 0.036 μ Sv/h | |

盛土現場内放射線量測定

0.03 μ Sv/h

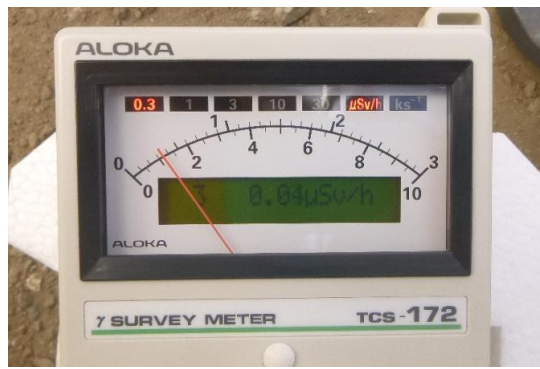
第3伊勢丸 平成26年7月2日(水)





【埋立現地 放射線量測定 平成26年8月22日測定】

値は0.04マイクロシーベルト(1.0m計測時)



値は0.04マイクロシーベルト(0.5m計測時)

