

第 4 編

総 務



庁舎エレベーター開通式

——内 容——

- 1 特別職職員の報酬
- 2 館山市機構図
- 3 職 員
- 4 市庁舎の概要
- 5 行財政改革の推進
- 6 情報公開・個人情報保護
- 7 行政の情報化
- 8 選 挙

1 特別職職員の報酬

平成 28. 4. 1 現在

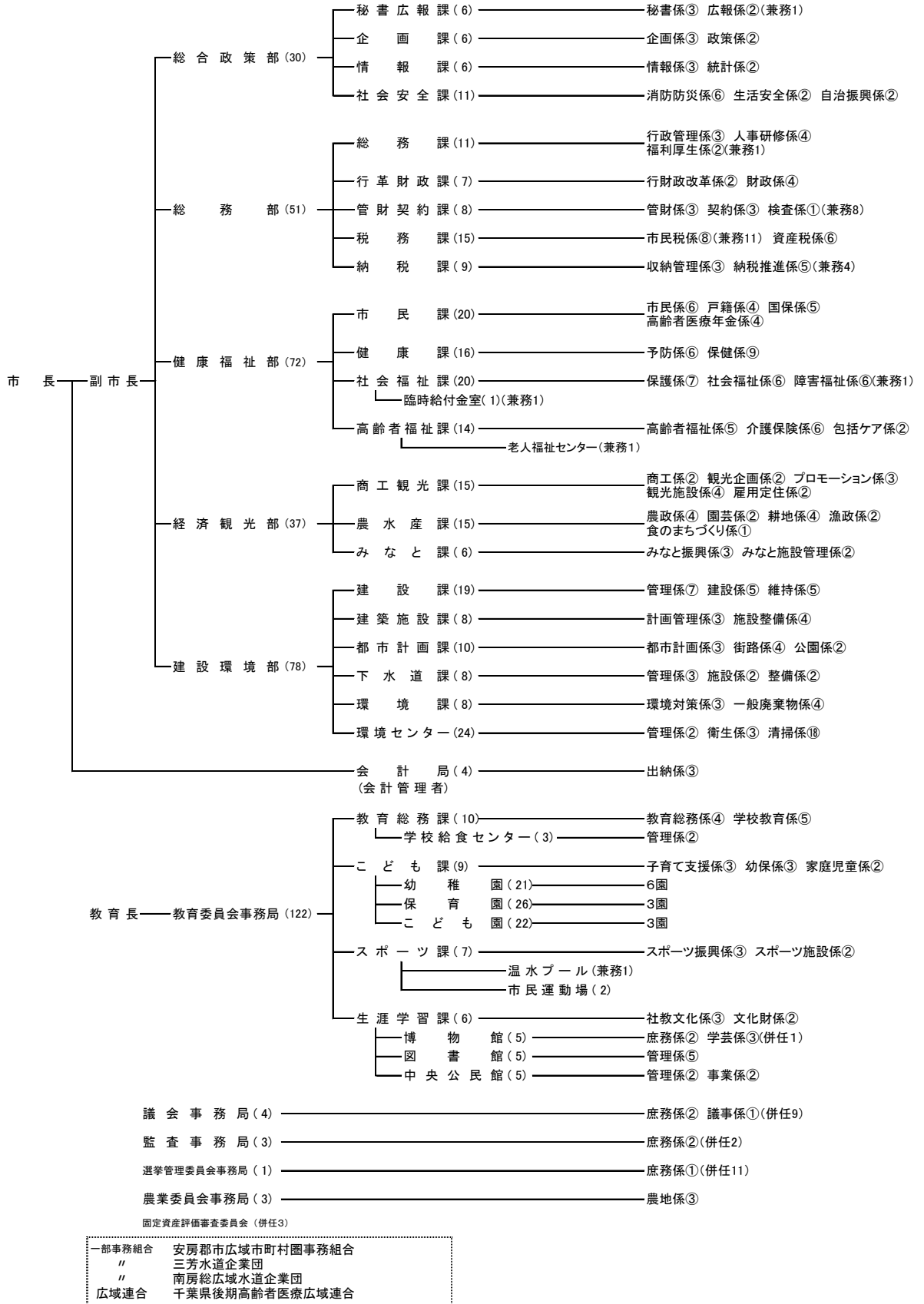
職 名	区分	報 酬 額
市 長	月額	818,000円
副 市 長	〃	695,000円
教 育 長	〃	643,000円
監 査 委 員	識見を有するもの	53,000円
	議 会 選 出 者	36,000円
選挙管理委員会 委 員 長	〃	29,000円
	委 員	25,000円
教育委員会 委 員 長	〃	41,000円
	委 員	33,000円
	会 長	41,000円
農業委員会 会 長 代 理	〃	37,000円
	委 員	33,000円
福祉事務所 嘱 託 医	〃	44,000円
社会教育 指 導 員	〃	85,000円
家庭教育 指 導 員	〃	85,000円
産 業 医	〃	22,000円
嘱 託 医	〃	427,000円以内で市長が定める額
参 与	〃	165,000円以内で市長が定める額
外国語 指 導 助 手	〃	361,000円以内で市長が定める額
国 際 交 流 員	〃	361,000円以内で市長が定める額

上記以外で、各種審議会委員等に対しては月額報酬を、地区公民館長・学校医等に対しては年額報酬を支払うこととしています。

2 館山市機構図

一般職職員数(405人)

(平成28年4月1日)



3 職 員

(1) 職員数

平成 28. 4. 1 現在

区 分	定 数	現 員
市 長 事 務 部 局	295人	272人
議 会 事 務 部 局	5人	4人
教 育 委 員 会 事 務 部 局	140人	122人
選 挙 管 理 委 員 会 事 務 部 局	2人	1人
農 業 委 員 会 事 務 部 局	5人	3人
監 査 委 員 事 務 部 局	3人	3人
計	450人	405人

※市長，副市長，教育長，非常勤職員及び再任用短時間勤務職員を除く。

(2) 等級別職員給料

平成 28. 4. 1 現在

区分 等級	人員 (人)	給 料 月 額 (円)			平均年齢 (歳)	平均勤続年数 (年)
		最 高	最 低	平 均		
1 級	22	227,000	149,000	181,959	23.55	1.25
2 級	91	265,000	190,200	228,777	30.22	5.24
3 級	110	354,200	247,900	302,821	39.70	16.58
4 級	58	390,800	330,300	361,416	47.17	24.91
5 級	40	403,955	372,600	382,876	48.28	25.92
6 級	41	422,600	398,900	408,198	52.73	30.87
7 級	35	443,644	319,140	432,942	54.71	28.22
8 級	8	465,117	451,918	457,483	57.75	35.92
合 計	405	465,117	149,000	320,884	41.58	18.15

※平成30年3月31日までの間，55歳以上で7級以上の職にある者は本来の給料月額から1.5%を削減している。(上記表中の額は削減後の額)

(3) ラスパイレス指数

年	20	21	22	23	24	25	26	27
指数	101.7	101.9	97.9	97.3	105.1	108.1	99.4	99.5

※平成24年度，平成25年度は，国家公務員が平均7.8%の給与削減を行っている。

(4) 初任給

平成 28. 4. 1 現在

	大学卒	短大卒	高校卒
行政職試験	183,300	163,200	149,000
その他専門職	183,300～197,200	163,200～190,200	
技能労務職	144,600～206,300 (年齢による)		

(5) 地域手当 制度なし

(6) 期末・勤勉手当

平成 28. 4. 1 現在

	期 末 手 当	勤 勉 手 当	合 計
6 月	1 0 0 分 の 1 2 2 . 5	1 0 0 分 の 8 0	1 0 0 分 の 2 0 2 . 5
1 2 月	1 0 0 分 の 1 3 7 . 5	1 0 0 分 の 8 0	1 0 0 分 の 2 1 7 . 5
計	1 0 0 分 の 2 6 0	1 0 0 分 の 1 6 0	1 0 0 分 の 4 2 0

◎ 役職加算 有 5%～20%

※平成 30 年 3 月 31 日までの間、55 歳以上で 7 級以上の職にある者の期末・勤勉手当は上記の率で算出した額から 1.5%削減している。

(7) 管理職手当

平成 28. 4. 1 現在

職 名	支給額
行政職給料表 8 級の職のうち、総合政策部長の職	67,100 円
行政職給料表 8 級の職 (総合政策部長及び参事の職を除く。)	57,500 円
行政職給料表 8 級の職のうち、参事の職	52,700 円
行政職給料表 7 級の職のうち、参事の職	49,900 円
行政職給料表 7 級の職 (参事、副参事、主任管理主事、主任指導主事、管理主事及び指導主事の職を除く。)	45,400 円
行政職給料表 6 級の職のうち、こども園長、学校給食センター長、博物館長、中央公民館長及び図書館長の職	42,600 円
行政職給料表 5 級の職のうち、保育園長の職	39,000 円

※当分の間、55 歳以上で 7 級以上の職にある者の管理職手当は上記の額の 98.5%を支給している。

(8) 特殊勤務手当

平成 28. 4. 1 現在

種 類	支 給 を 受 け る 者 の 範 囲	支給 基準	金額 (円)
1 行 旅 死 亡 人 等 取 扱 手 当	行旅死亡人等取扱作業に従事した職員	1 件	1,000
2 消 毒 作 業 等 従 事 手 当	感染症の病原体に汚染された場所の消毒等処理 作業に従事した職員	1 日	1,000
3 危 険 箇 所 作 業 従 事 手 当	貯留槽、焼却炉等酸素欠乏場所及び狭隘場所等 環境が劣悪な場所の清掃作業に従事した職員	1 日	1,000
4 災 害 復 旧 作 業 等 従 事 手 当	火災、風水害等非常災害に構築物の破壊又は復 旧作業に従事した職員	1 日	1,000

(9) 宿日直手当

勤務 1 回につき 5,700 円 (勤務時間が 5 時間未満の場合は 2,850 円)

(10) 普通旅費

鉄道賃，船賃，航空賃，車賃	宿泊料	旅行雑費
路程に応じた旅客運賃，実費額を支給	1夜につき 10,900円	実費額を支給

4 市庁舎の概要

(1) 位置 館山市北条1145番地の1ほか

(2) 敷地面積 13,989.77㎡

(3) 建物概要

		本館	議会棟	2号館
		鉄筋コンクリート造	鉄筋コンクリート造	鉄筋コンクリート造
床面積	地階	441.21 ㎡	0 ㎡	0 ㎡
	1階	912.84 ㎡	231.42 ㎡	211.81 ㎡
	2階	924.28 ㎡	260.76 ㎡	285.16 ㎡
	3階	894.63 ㎡	0 ㎡	259.32 ㎡
	塔屋	46.20 ㎡	0 ㎡	㎡
	合計	3219.16 ㎡	492.18 ㎡	756.29 ㎡
竣工年月日		昭和35年4月7日	昭和35年4月7日	昭和46年6月30日
工費		106,500 千円	本館に含む	61,710 千円
財源 内訳	一般財源	36,315 千円		61,710 千円
	市債	40,000 千円		
	寄付金	185 千円		
	積立金繰入	30,000 千円		
設計		(株)石本建築事務所	(株)石本建築事務所	(株)木原設計事務所
施工		(株)戸田組	(株)戸田組	渡辺建設
耐震 改修 工事	設計	(株)石本建築事務所	(株)サン建築総合事務所	(株)サン建築総合事務所
	施工	白幡興業株式会社	白幡興業株式会社	白幡興業株式会社
	実施年度	平成23、24年度	平成20、21年度	平成20、21年度

		3号館	4号館
		軽量鉄骨造	鉄筋コンクリート造
床面積	地階	0 m ²	0 m ²
	1階	303.88 m ²	569.90 m ²
	2階	303.03 m ²	427.24 m ²
	3階	0 m ²	0 m ²
	塔屋	0 m ²	0 m ²
	合計	606.91 m ²	997.14 m ²
竣工年月日		平成6年9月30日	昭和43年4月25日
工費		79,752 千円	千円
財源内訳	一般財源	79,752 千円	千円
	市債		千円
	寄付金		
	積立金繰入		
設計		(有)鈴尚フリーダム設計	(株)石本建築事務所
施工		(株)計工務店	安藤建設(株)
耐震改修工事	設計	/	/
	施工		
	実施年度		

5 行財政改革の推進

市では、これまで、より効果的で効率的な行政を目指し、継続的に行財政改革に取り組んできた。しかし、平成16年度の「三位一体の改革」以降、厳しい財政運営が続き、財政収支の不均衡の解消が大きな行政課題となったため、平成17年度に「行財政改革プラン」、平成20年度にそのプランを補足する「行財政改革方針」を策定し、職員数の削減を主とした「人件費の縮減」、「各種使用料・手数料の見直し」、「指定管理者制度の導入」、「未利用市有地の売却」、「幼保一元化の推進」などに取り組んできた。

また、市の事業の必要性や効果などを外部の視点から議論・評価することで、市民本位の行政サービスの再編・統廃合を図るため、事業仕分け（外部評価）を実施し、事務事業の見直しを行ってきた。

現在、平成25年度を初年度とする「第2次行財政改革方針」に基づき、最少の経費で最大の効果を上げられるよう、引き続き、徹底した歳出削減や歳入確保を目指すとともに、決算における財政収支の均衡を目標に、行財政改革を推進している。

6 情報公開・個人情報保護

平成10年3月に館山市情報公開条例を制定し、市民に対する情報公開の総合的な推進を図っている。

平成27年度は、39件の開示請求があった。1件の開示請求で複数の公文書が開示対象となる場合があるため、39件の開示請求による対象公文書は91件あり、開示状況は全部開示58件、部分開示24件、非開示（文書不存在等）9件であった。

実施機関の決定に対して、不服がある場合に行われる異議申立ては、平成27年度は1件であった。

平成16年3月、情報化の進展に対応するため、情報公開条例の改正（平成16年10月1日施行）を行った。また、平成16年6月、市職員が不正に個人情報を取り扱ったときの罰則などを規定した個人情報保護条例を制定（平成17年1月1日施行）し、個人情報の適正な取り扱いに努めている。

平成27年度は、2件の個人情報の開示請求があり、開示状況は、全部開示が1件、取下げが1件であった。

7 行政の情報化

基幹系システムについては、昭和46年に汎用電子計算機を導入し、職員独自のプログラム開発により住民記録、税等大量定型業務処理等について一元的な管理・運用を行い、適用業務の拡大や事務処理の迅速化を推進してきた。しかしながら、度重なる制度改正への対応等によりシステムの老朽化・複雑化が進んだため、将来に渡る安定したシステム運用を目指し、平成23年1月から民間業者のパッケージシステムに移行し、事務処理の簡素化及び効率化による住民サービスの向上に努めている。

情報系システムについては、平成15年度には情報の共有化を推進するためパソコンの職員1人1台体制を確立し、事務の効率化に努めている。

また、平成15年度に情報セキュリティポリシーの策定、総合行政ネットワーク（L G W A N）への接続、更に、市の情報化に取り組む際の基本的な考え方や方向性、対応施策からなる館山市情報化推進計画を平成17年度、第2期館山市情報化推進計画を平成22年度に策定など、電子自治体に対応した行政情報化を推進している。

平成25年7月には、Windows XP のサポート終了に対応するため、パソコンの更新を行い、情報セキュリティの確保を図った。また、平成27年4月からIT資産管理システムを導入し、外部記憶装置等の制限や意図しない悪意のあるソフトの監視等を開始し、セキュリティの向上が図られた。

災害時の継続的な情報提供やデータの保護等を目的として、サーバを庁外に設けて運用する「クラウド化」を、財務システムについては平成23年4月、ホームページ作成システムについては平成24年4月、基幹系システムについては平成27年10月から実施している。

8 選 挙

選挙管理委員会は、公職の選挙に関する事務及びこれに関係のある事務を管理するため都道府県及び市区町村に設置が地方自治法により義務付けられている行政委員会で、一般行政の執行機関である知事や市町村長から、独立した合議制の執行機関となっており、議会において選挙された4人の委員により構成され、この選挙管理委員会の事務を処理するために、事務局が置かれています。

- (1) 委員構成（平成28年4月1日現在）
委員4人、補充員4人（任期：平成25年3月27日～平成29年3月26日）
- (2) 最近の選挙執行状況

平成28.7.10現在

選挙名	執行	当日有権者(人)	投票者数(人)	投票率(%)
衆議院議員	17. 9. 11	42,494	27,007	63.55
	21. 8. 30	42,153	27,340	64.86
	24. 12. 16	41,657	24,375	58.51
	26. 12. 14	41,015	19,980	48.71
参議院議員	19. 7. 29	42,433	22,470	52.95
	22. 7. 11	42,092	22,660	53.83
	25. 7. 21	41,419	19,819	47.85
	28. 7. 10	41,265	21,737	52.68
県知事	13. 3. 25	42,292	15,634	36.97
	17. 3. 13	42,280	19,262	45.56
	21. 3. 29	41,720	20,461	49.04
	25. 3. 17	41,139	15,217	36.99
県議会議員	62. 4. 12	40,709	20,797	51.09
	11. 4. 11	41,907	24,985	59.62
	19. 4. 8	41,758	23,406	56.05
	27. 4. 12	40,325	20,238	50.19
市長	14. 11. 24	42,357	23,587	55.69
	18. 11. 19	42,180	25,161	59.65
	22. 11. 14	41,778	25,157	60.22
	26. 11. 16	40,702	23,080	56.70
市議会議員	15. 4. 27	42,024	28,531	67.89
	19. 4. 22	41,737	27,708	66.39
	23. 4. 24	41,434	25,928	62.58
	27. 4. 26	40,275	23,137	57.45

(注) 衆議院議員選挙については、小選挙区選出議員選挙の、参議院議員選挙については、千葉県選出議員選挙の投票者数、投票率を掲載。



菜の花