

# 第1回「渚の駅」貝細工教室の様様

アワビの貝殻を使ってキーホルダーを作りました

日時 平成24年10月27日(土) 10時00分～12時00分

会場 “渚の駅” たてやま 海辺の広場 レクチャールーム



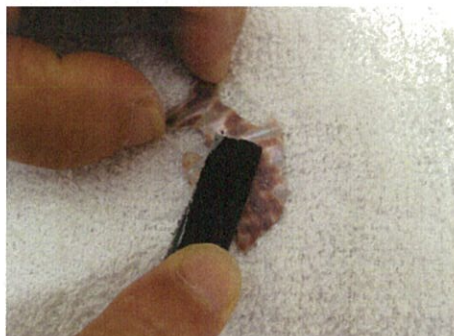
今回はイルカのキーホルダーを作りました



講師から作り方の説明を受けます



形を整えるために棒ヤスリで面取りをしています



形が整ったら布ヤスリで貝の表面を磨きます



研磨剤で表面が輝くまで磨きます。磨くほどに輝が増えていきます



チェーンを付ける穴をあけるともう完成です





こちらが完成したキーホルダーです。どこに付けて持ち歩こうか笑顔で悩む子ども達が印象的でした



完成したものは海辺の広場にて飾らせて頂きました